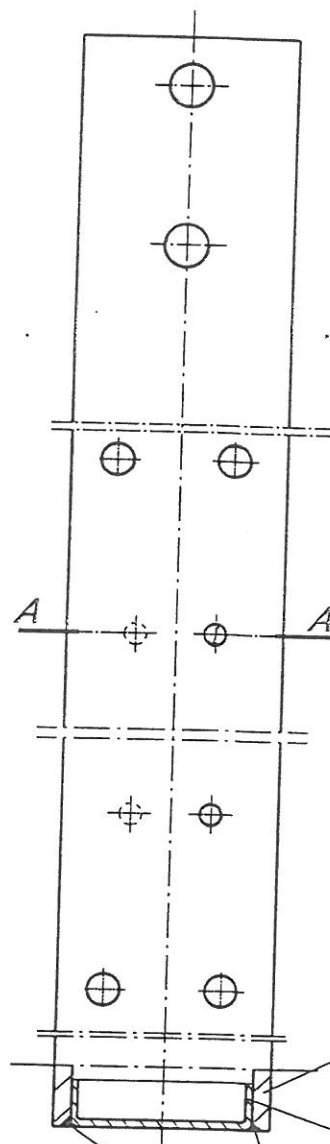
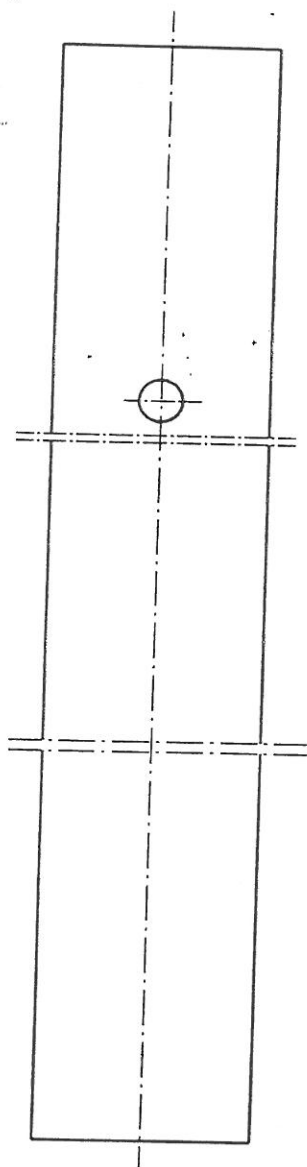


	.11.2002	1	Rura 60x60x3 gat. ST3SX	1:2
	Data	Szt/kpl	Materiał	Podz.
Słupek przystankowy Nazwa wyrobu			Rura słupka Nazwa części	PW-1-1-1 Nr części

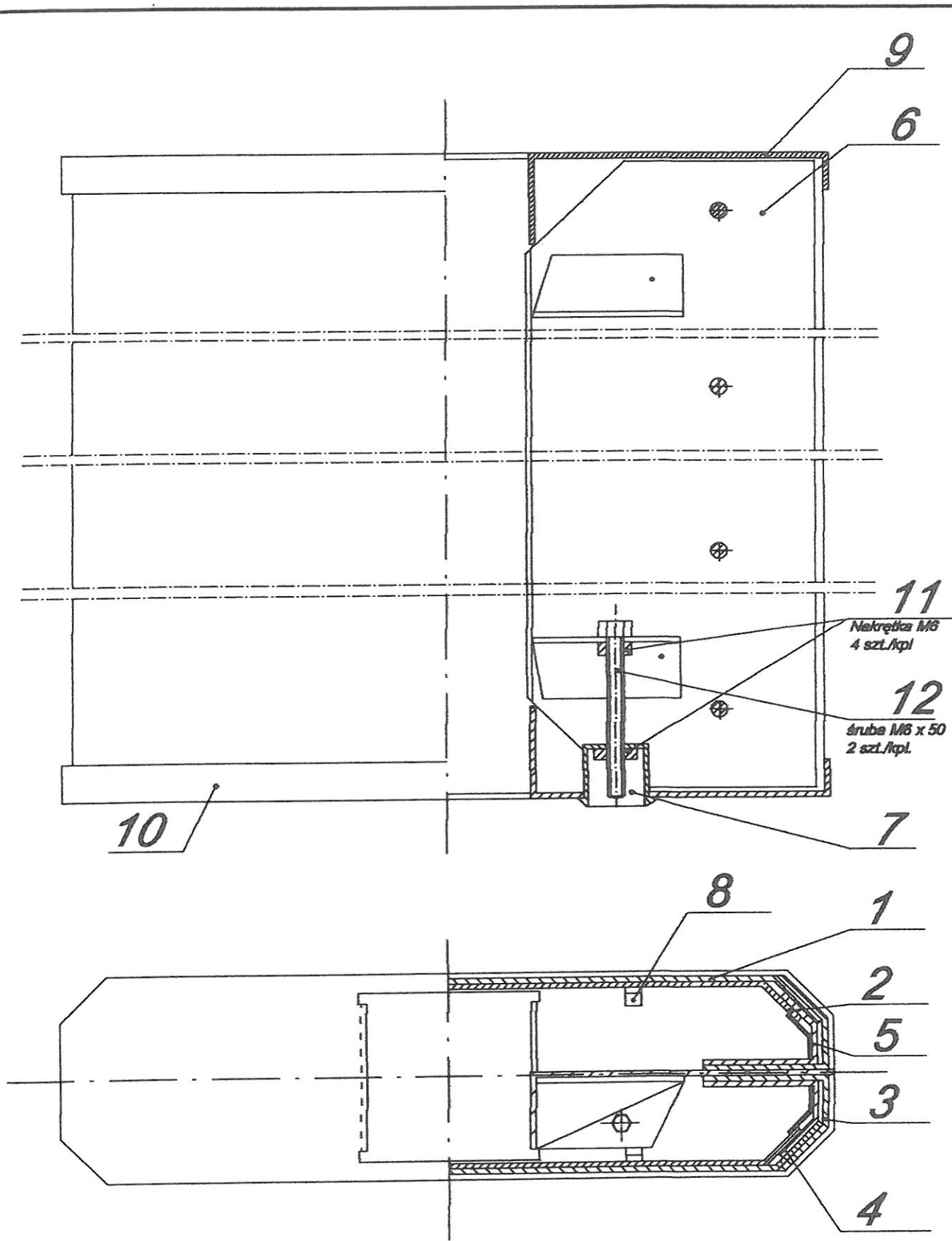


PW-1-1-1  
Rura słupka  
1 szt/kpl

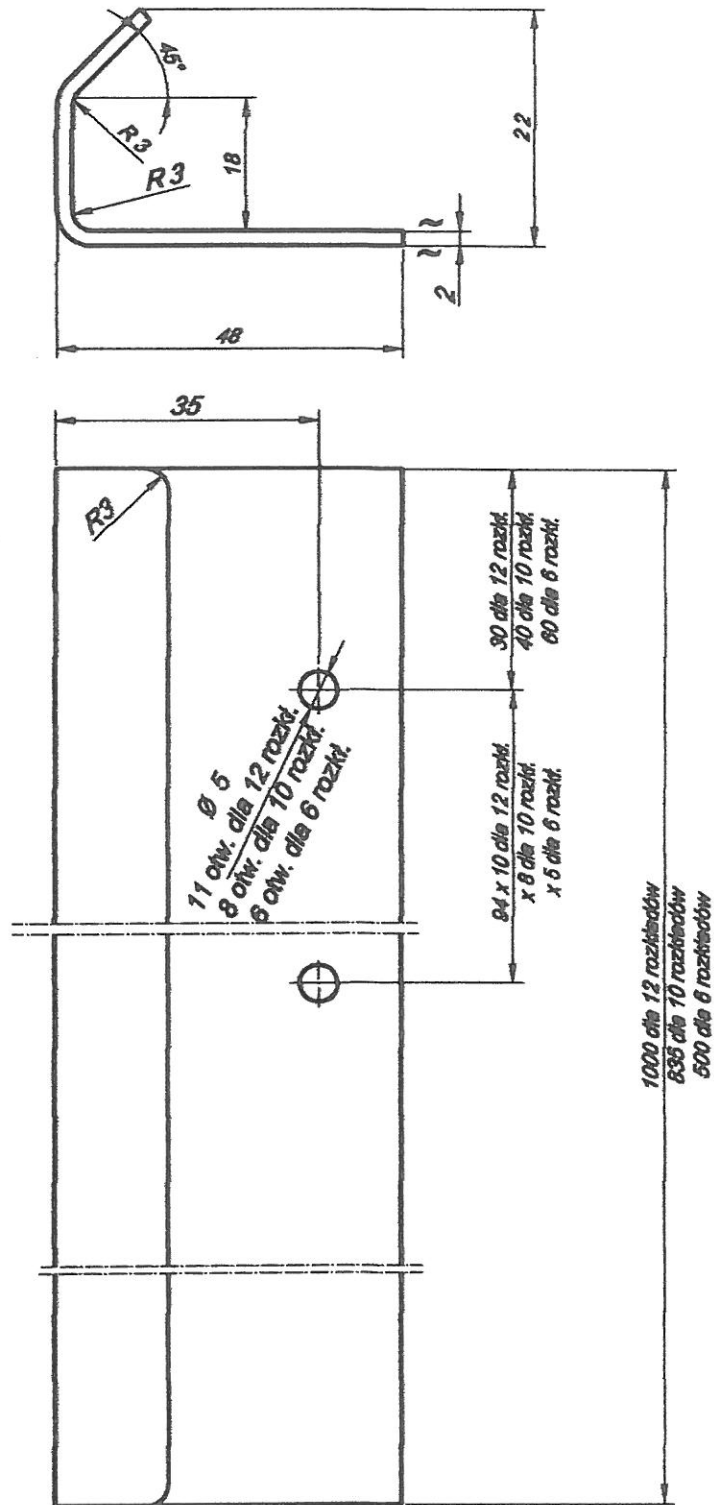
PW-1-1-2  
Zaślepka rury słupka  
1 szt/kpl

Spawać  $\Delta$  2.5

	.11.2002	1		1:2
	Data	Szt/kpl	Materiał	Podz.
Słupek przystankowy		Rura słupka z zaślepką		PW-1-1
Nazwa wyrobu		Nazwa części		Nr części



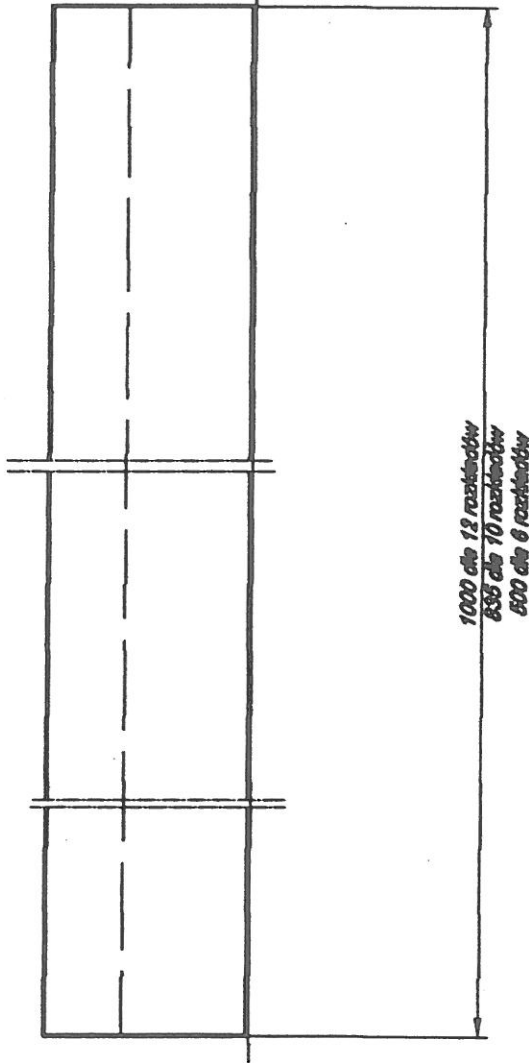
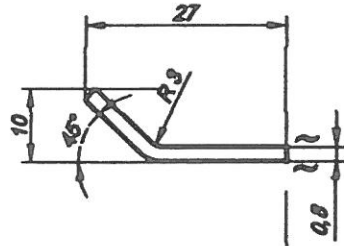
	01.05.2008					1:2
	<i>Data</i>	<i>Sprawdził</i>	<i>Data</i>	<i>Szt./kpl</i>	<i>Materiał</i>	<i>Podziałka</i>
<b>Kaseta dwustronna płaska</b>	<b>Rysunek złożeniowy</b>			<b>KP- 1-2</b>		
<i>Nazwa wyrobu</i>	<i>Nazwa części</i>			<i>Nr części</i>		



Ostre krawędzie załamać 0.5 - 45°

5/ (~ )

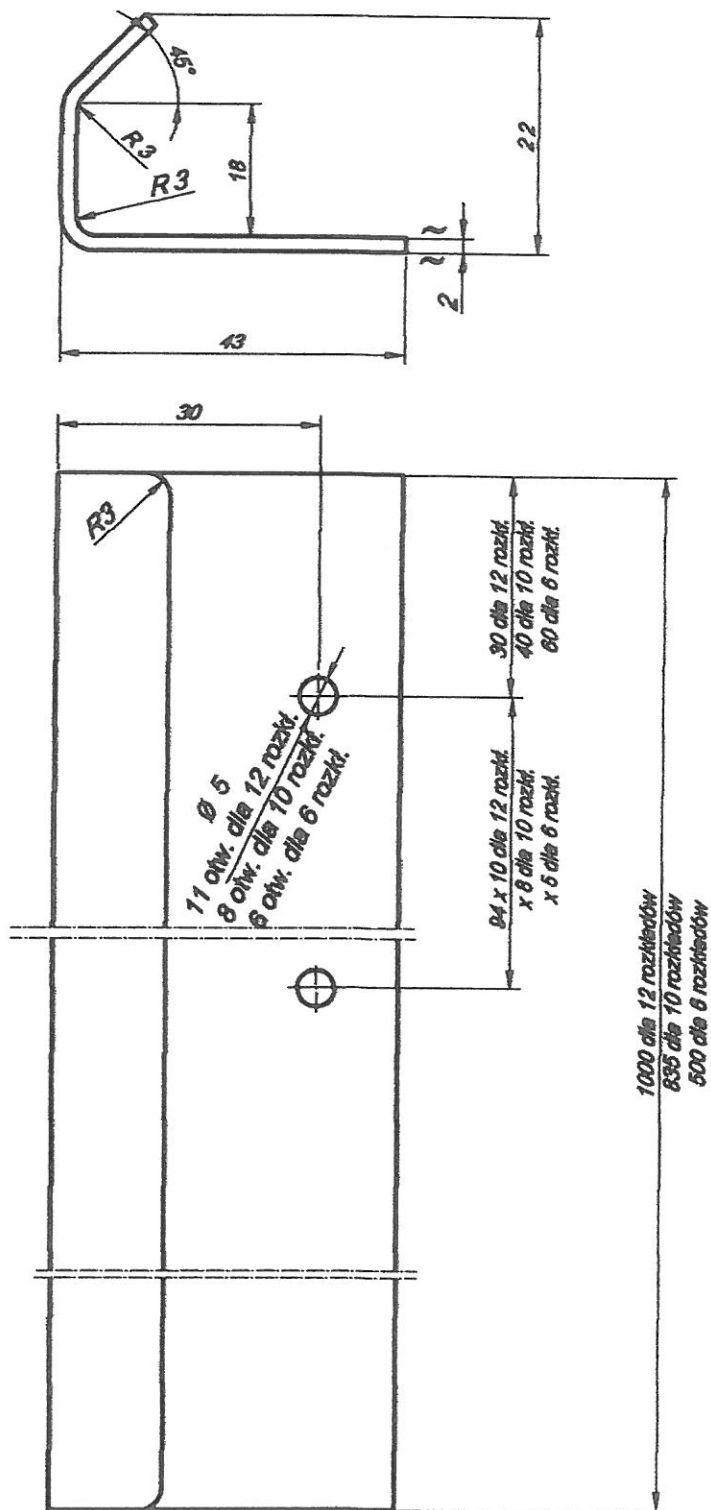
	30.04.2008			4	Blacha I T	1:1
	Data	Sprawdził	Data	Szt/kpl	Materiał	Podziałka
Kaseta dwustronnie		Listwa mocująca osłonę kasety			KP - 1-2-3	
Nazwa produktu		Nazwa części			Nr części	



Ostre krawędzie zaokrąglić 0.5 - 45°

5/ (~)

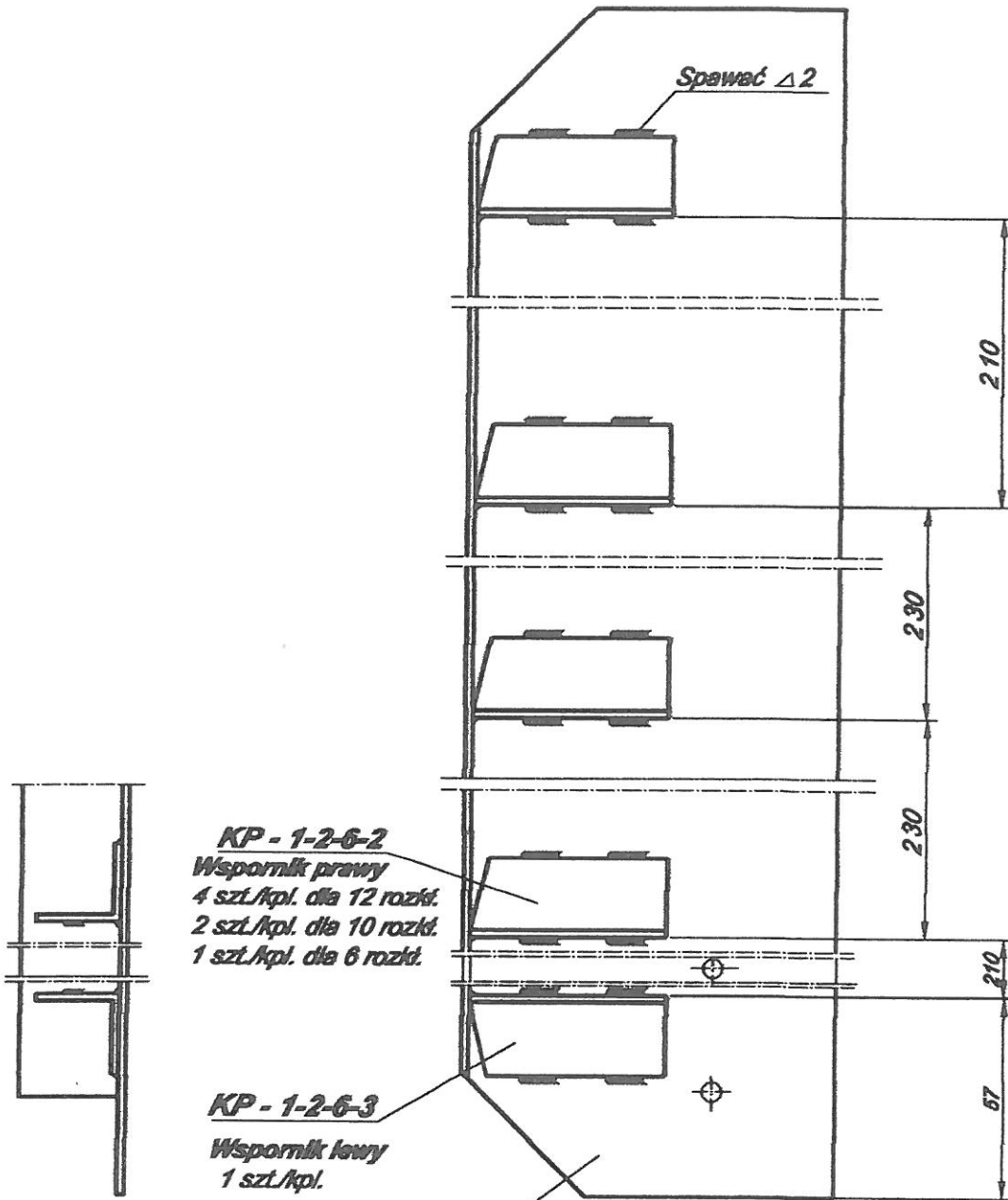
	30.04.2008			4	Błacha IT	1:1
	Data	Sprawdził	Data	Szt/kpl	Materiał	Podziałka
<i>Kaseta dwustronnie</i>		<i>Prowadnica osłony kasety</i>		<b>KP - 1-2-5</b>		
<i>Nazwa szablonu</i>		<i>Nazwa części</i>				



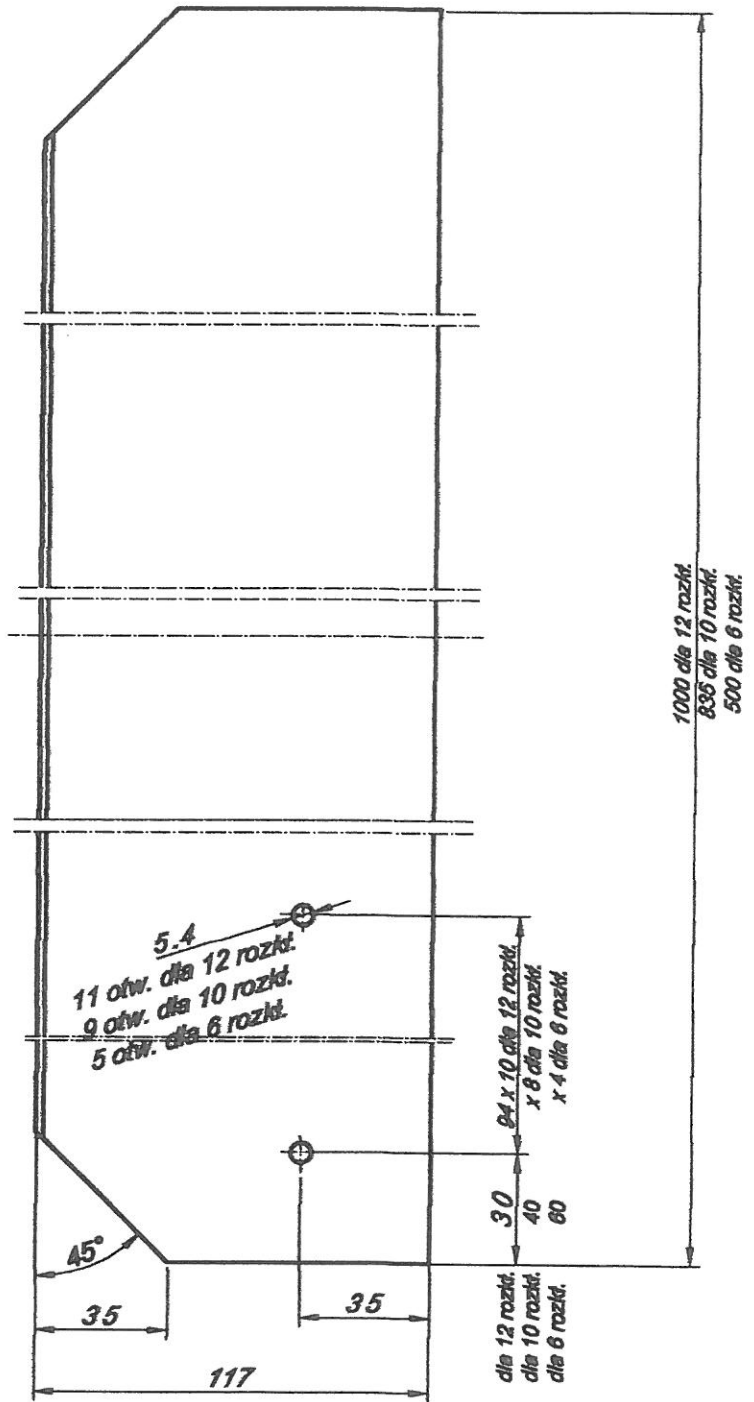
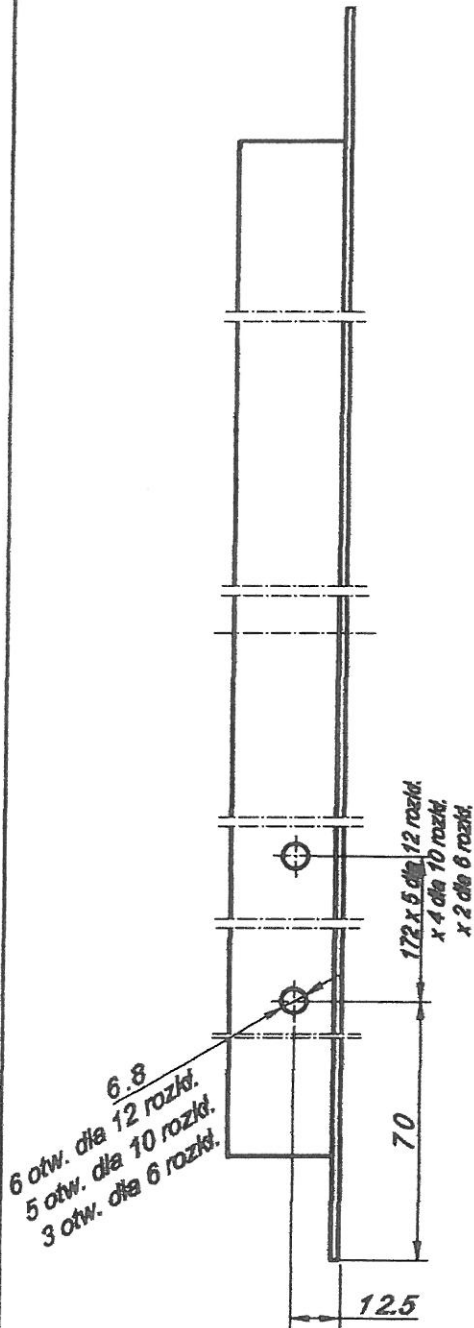
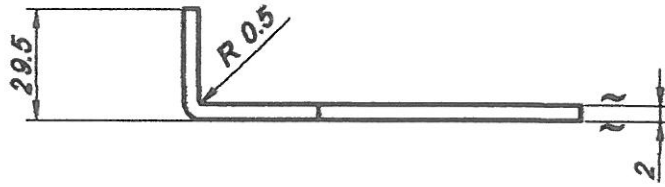
Ostre krawędzie załamać 0.5 - 45°

5/ ( ~ )

	30.04.2008			4	Błacha / T	1:1
	Data	Sprawdził	Data	Szt/kpl	Materiał	Podziałka
<b>Kaseta dwustronnie</b>	<b>Listwa mocująca osłonę kasety wewnętrzne</b>			<b>KP - 1-2-4</b>		
<b>Napięskłobu</b>	<b>Nazwa części</b>			<b>Nr części</b>		



	01.05.2008			2		1:2
	<i>Data</i>	<i>Sprawdził</i>	<i>Data</i>	<i>Szt/kpl</i>	<i>Materiał</i>	<i>Podziałka</i>
<b>Kaseta dwustronna płaska</b>	<b>Żebro kasety</b>			<b>KP-1-2-6</b>		
<i>Nazwa wyrobu</i>	<i>Nazwa części</i>			<i>Nr części</i>		

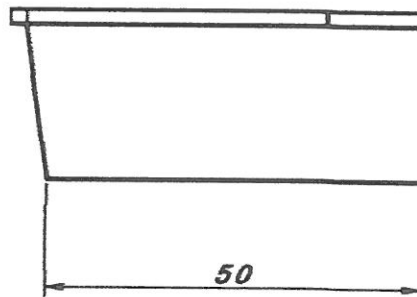
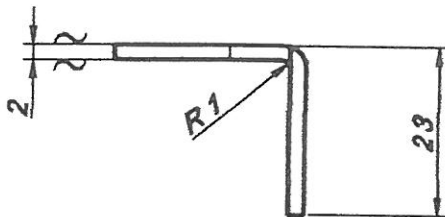
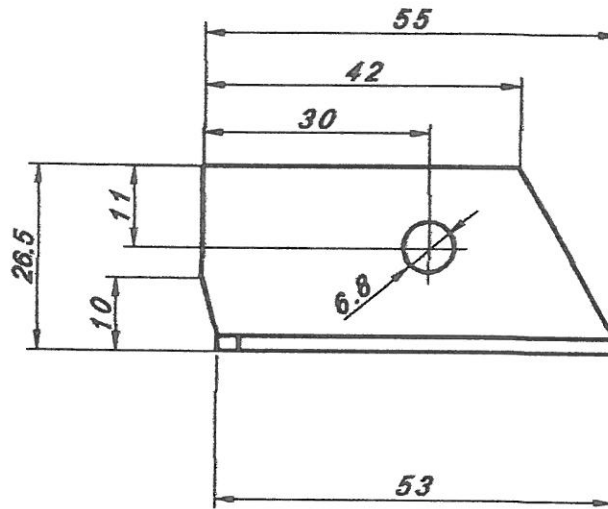


Ostre krawędzie załamać 0.5 - 45°

5/ (~)

	30.04.2008			2	Błacha G II	1:2
	Data	Sprawdził	Data	Szt/kpl	Materiał	Podziałka
<b>Kaseta dwustronna płaska</b>	<b>Błacha żebra</b>		<b>KP- 1-2-6-1</b>			
Nazwa wyrobu	Nazwa części		Nr części			

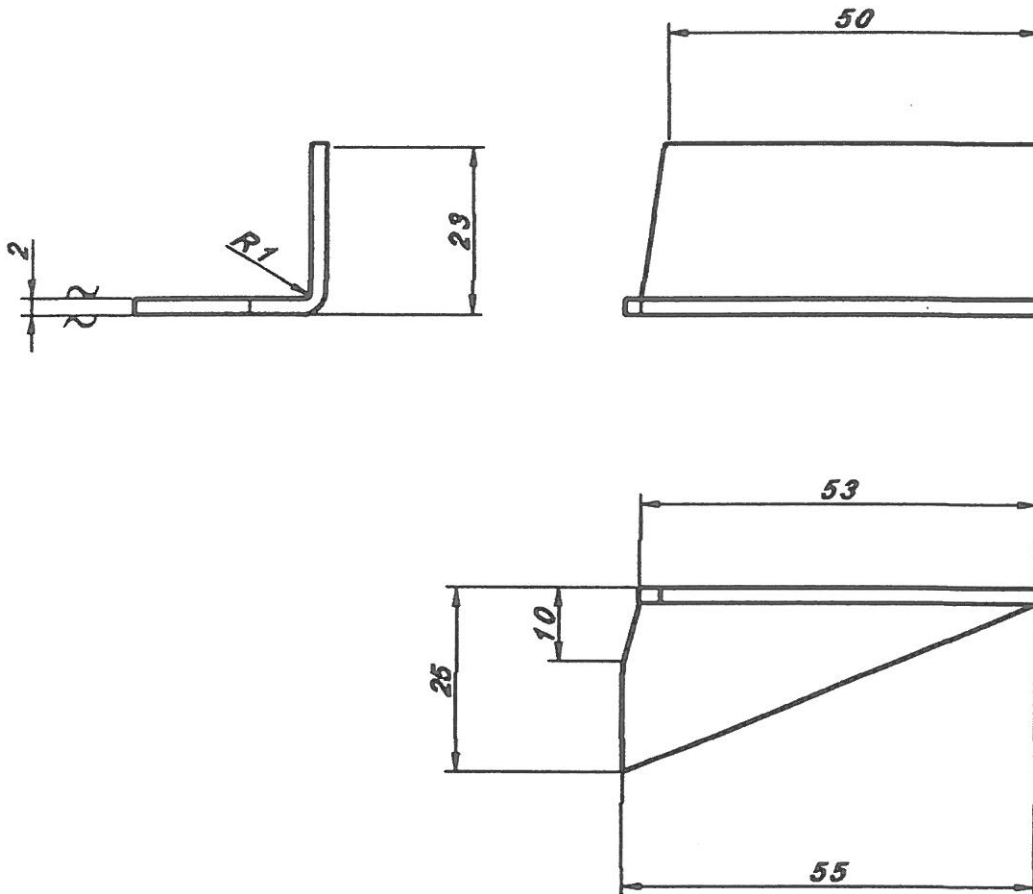




Ostre krawędzie załamać 0.5 - 45°

5/ (~)

	01.05.2008			1	Błacha G II	1:1
	Data	Sprawdził	Data	Szt/łoj	Materiał	Podziałka
Kaseta dwustronna płaska Nazwa wyrobu		Żebro kasety - wspornik lewy Nazwa części		KP- 1-2-6-2 Nr części		

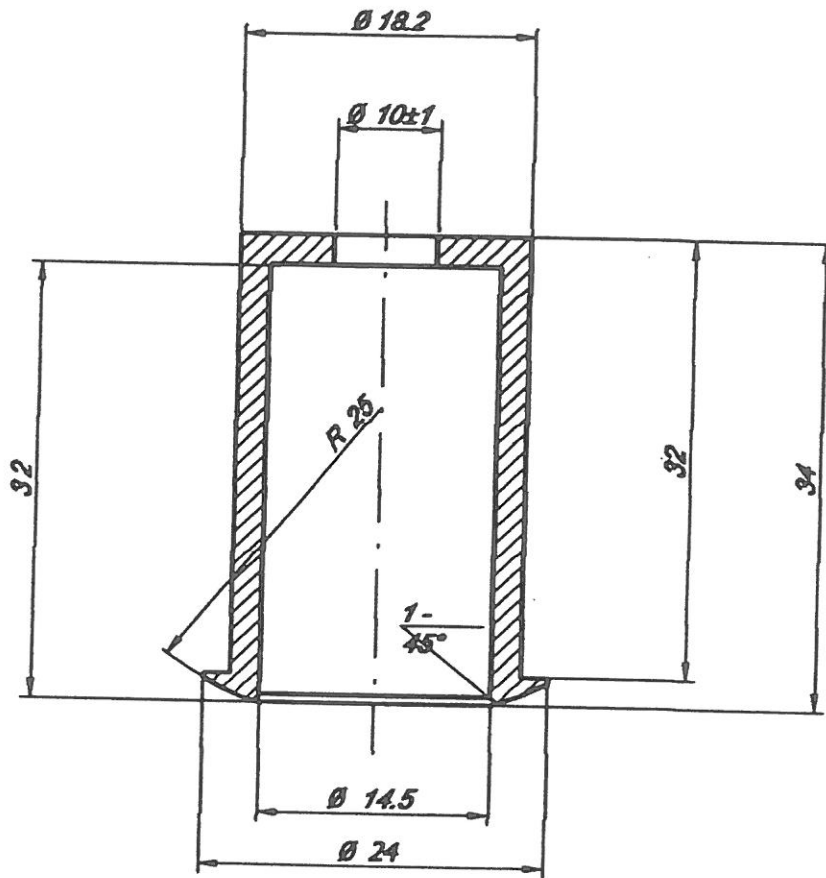


Ostre krawędzie zaokrążyć 0.5 - 45°

szt./kpl.	szt. rozkł.
4	12
2	10
1	8

5/(\sim)

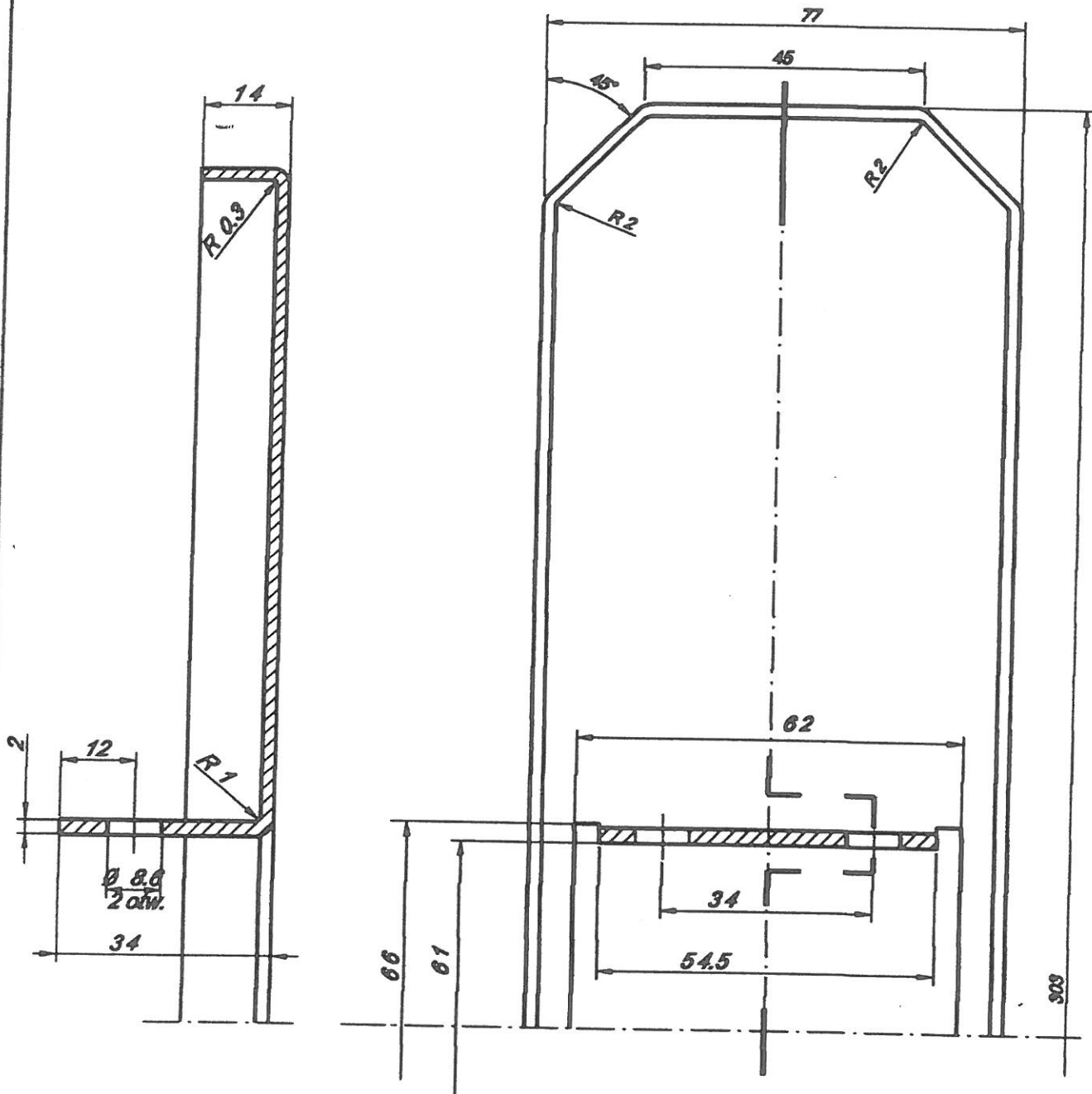
	01.05.2008			wgł. tab.	Blecho G II	1:1
	Data	Sprawdził	Data	Szt/kpl	Materiał	Podziałka
<b>Kaseta dwustronna</b>		<b>Żebro kasety -</b>		<b>KP- 1-2-6-3</b>		
<b>plasta</b>		<b>wspornik prawy</b>				
Nazwa wyrobu		Nazwa części		Nr części		



Ostre krawędzie zaokrąglić 0.5 - 45°

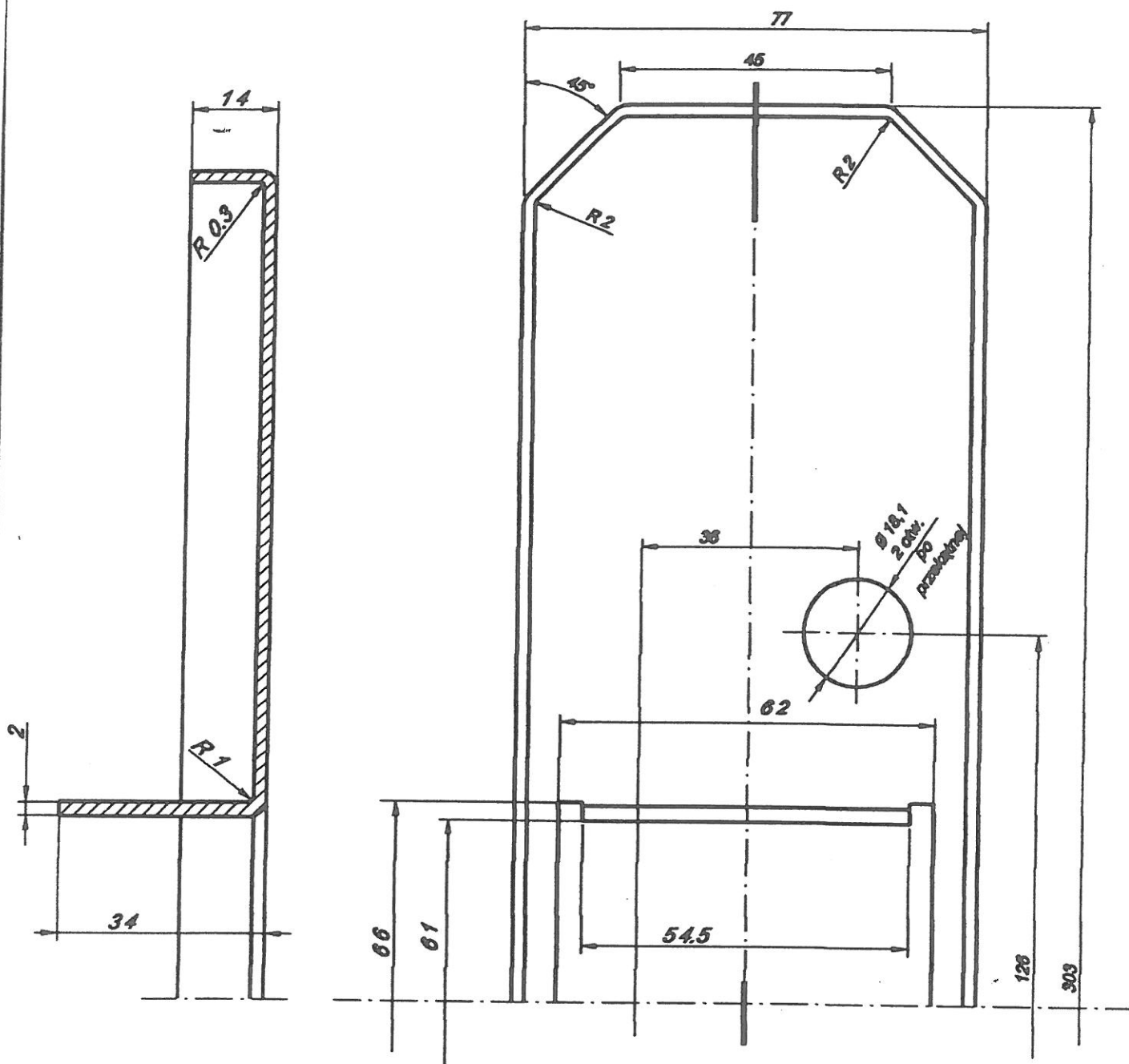
5/

	01.05.2008			2	Rura R 15	2:1
	Data	Sprawdził	Data	Sztykpl	Materiał	Podziałka
Kaseta dwustronna płaska		Tulejka		KP- 1-2-7		
Nazwa wyrobu		Nazwa części		Nr części		



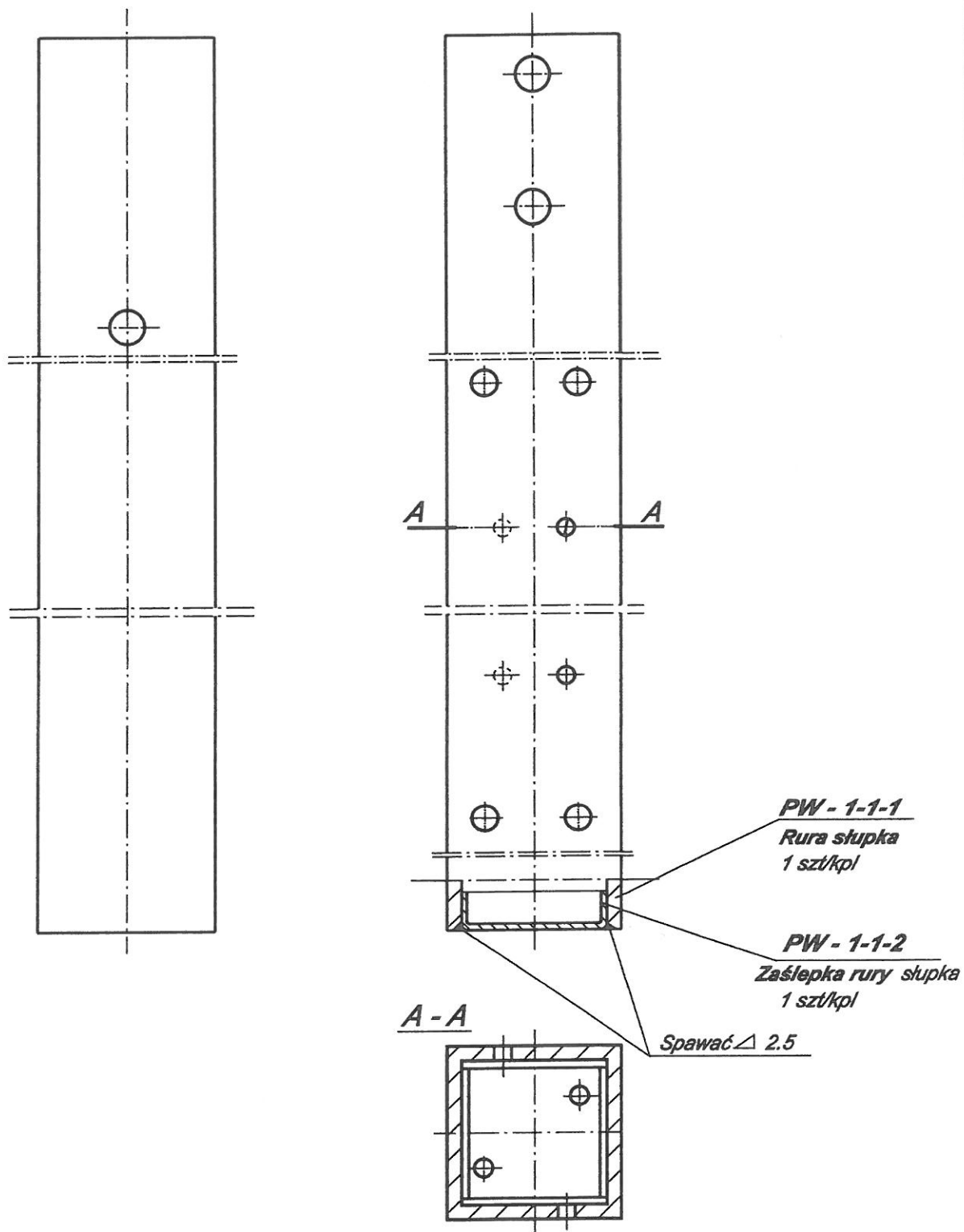
Ostre krawędzie załameć 0.5 - 45°

	02.05.2008			1	Blecha G II	1:1
	Data	Sprawdził	Data	Szt/kpl	Materiał	Podziałka
Kaseta płaska dwustronna Nazwa wyrobu					Pokrywa górna kasety Nazwa części	KP - 1-2-9 Nr części

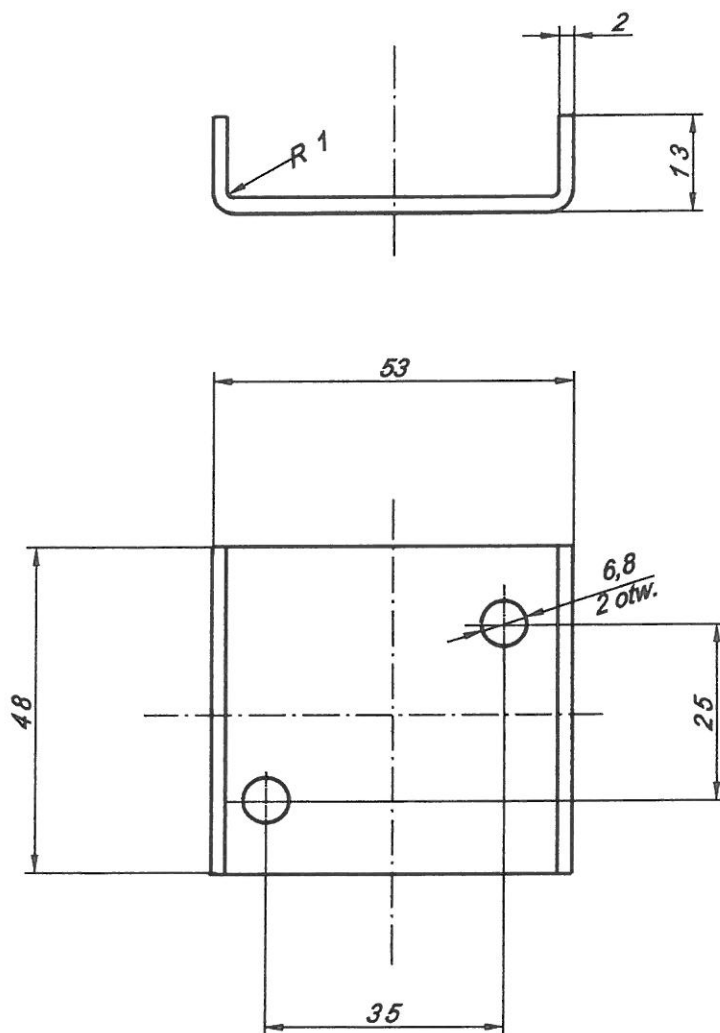


Ostre krawędzie załamać 0.5 - 45°

				1	Błacha G II	1:1
	Data	Sprawdził	Data	Szt/kpl	Materiał	Podzielnka
Nazwa wyrobu		DEKIEL DOLNY DO SEUPKA TYPU DS		Nr części		



	.11.2002	1		1:2
	Data	Szt/kpl	Materiał	Podz.
<b>Słupek przystankowy</b> Nazwa wyrobu	<b>Rura słupka z zaślepką</b> Nazwa części		<b>PW-1-1</b> Nr części	

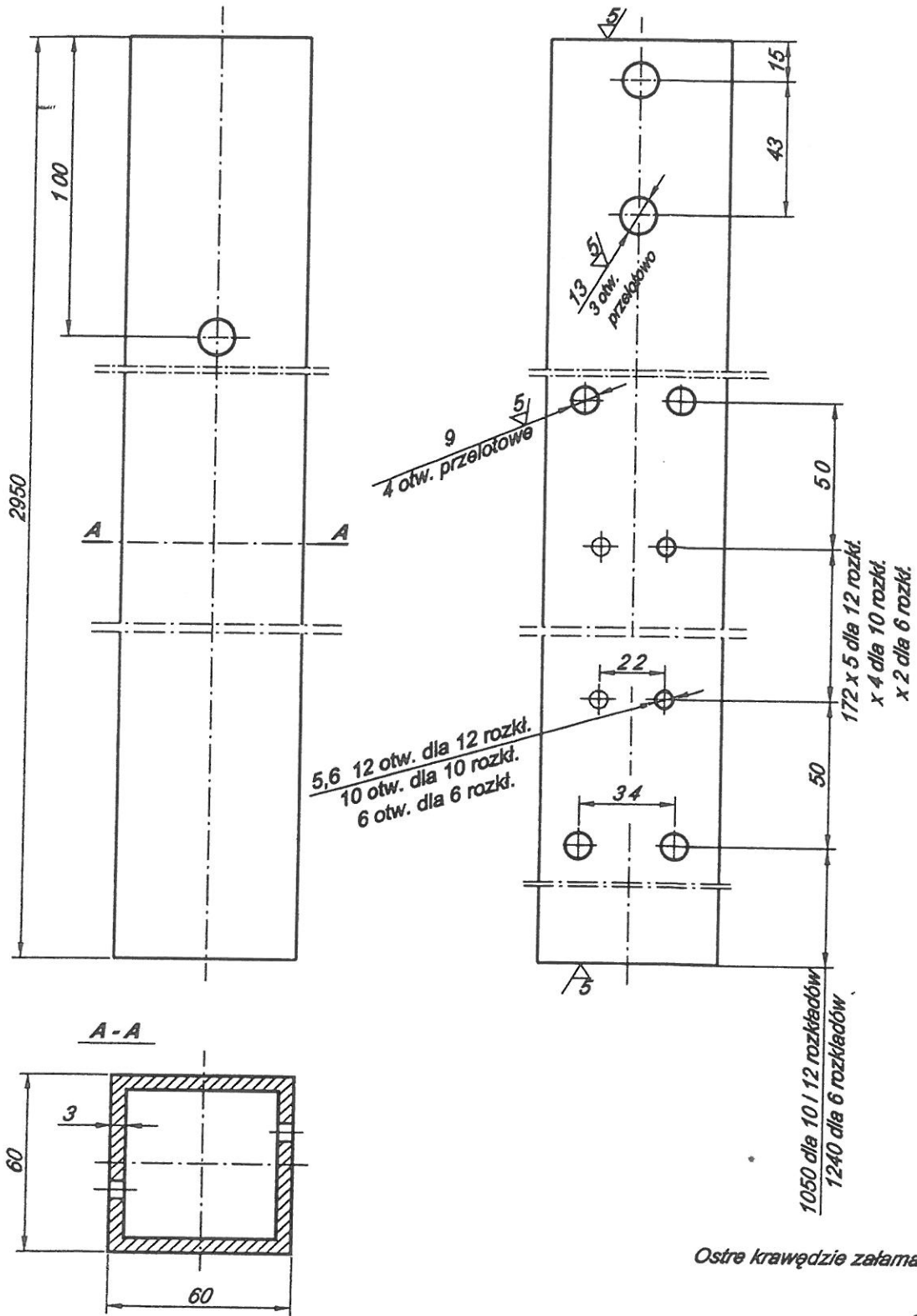


Identyczna z poz. PWW-1-0-1-2

Ostre krawędzie załamać  $0.5 - 45^\circ$

≈

	.11.2002	1	Blacha IP	1 : 1
	Data	Szt/kpl	Materiał	Podz.
Słupek przystankowy Nazwa wyrobu		Zaślepka słupka Nazwa części		PW-1-1-2 Nr części



	.11.2002	1	Rura 60x60x3 gat. ST3SX	1:2
	Data	Szt/kpl	Materiał	Podz.
Słupek przystankowy Nazwa wyrobu		Rura słupka Nazwa części		PW-1-1-1 Nr części