



ZARZĄD TRANSPORTU MIEJSKIEGO

ul. Żelazna 61, 00-848 Warszawa, tel. 22 459 41 00, faks. 22 459 42 43
ztm@ztm.waw.pl, www.ztm.waw.pl

ZTM.FZ.2610.739.2018.ASZ

Warszawa, dnia 24.10.2018r.

Sz. Wykonawcy

Odpowiedzi na zapytania

Dotyczy: przetargu nieograniczonego nr 101/2018 wykonanie prac remontowych na parkingach P+R al. Krakowska oraz P+R Metro Młociny

Zamawiający - Zarząd Transportu Miejskiego w Warszawie działając zgodnie z art. 38 ust. 2 ustawy z dnia 29.01.2004 r. Prawo zamówień publicznych (tj. Dz. U. z 2017 r. poz. 1579) wyjaśnia treść Specyfikacji Istotnych Warunków Zamówienia.

Pytanie 1

Czy Zamawiający dopuszcza wydłużenie terminu wykonania zadania do 30 kwietnia 2019 bez ustawiana tuneli grzewczych? Ustawienie tunelu grzewczego od góry (tak zostało to przyjęte w projekcie i kosztorysie) nie spowoduje prawidłowego podgrzania stropu ponieważ konstrukcja będzie wychładzana również od dołu, aby utrzymać rzeczywiście temperaturę na czas prowadzonych prac należałoby wykonać tunel od dołu i od góry.

Pytanie 2

Czy w przypadku nie wydłużenia terminu do 30 kwietnia 2019 będzie możliwość uwzględnienia w ofercie dodatkowego tunelu grzewczego od dołu konstrukcji z wydłużeniem czasu wykonania zadania do 28 lutego 2019 ?

Odpowiedź na pytanie 1 i 2:

Zamawiający nie przewiduje wydłużenia terminu wykonania Przedmiotu Zamówienia i oczekuje wykonania robót zgodnie z dokumentacją projektową. Technologię należy dobrać do panujących warunków atmosferycznych. Ponadto informujemy, iż warunki zezwalające na zmianę terminu wykonania umowy określa paragraf 15 projektu umowy załączonego do SIWZ.

Pytanie 3

W jakim zakresie Zamawiający przewiduje zamknięcie przejazdu dla samochodów w miejscu wykonywanych prac ?

Odpowiedź:

Prace należy wykonać w sposób jak najmniej utrudniający parkowanie samochodom, np. w godzinach nocnych oraz sobotę i niedzielę. Zamawiający dopuszcza możliwość miejscowego wygrodzenia miejsc parkingowych, przy czym większa ingerencja związana z wyłączeniem części poziomu parkingu, a przede wszystkim dróg manewrowych, wymaga zatwierdzenia czasowej organizacji ruchu z Zamawiającym.

Pytanie 4

W celu doboru typu dylatacji prosimy o podanie parametrów związanych z maksymalną możliwą pracą dylatacji w płaszczyźnie pionowej i poziomej (możliwy przesuw w [mm]) ?

Odpowiedź:

Parametry dylatacji znajdują się w Projekcie Wykonawczym stanowiącym załącznik do SIWZ, w szczególności w punktach 7 i 8.

Pytanie 5

Czy Zmawiający udostępni wykonawcy nieodpłatny dostęp do mediów (prąd i woda)?

Odpowiedź:

Zamawiający udostępni toalety ogólnodostępne znajdujące się na obiektach. Ponadto jest możliwość skorzystania z hydrantów znajdujących się na poziomach parkingów. Zamawiający nie zapewnia dostępu do zasilania w energię elektryczną.

Pytanie 6

W związku z występowaniem na stropie warstw spadkowych poprosimy o informację czy warstwy spadkowe są połączone monolitycznie ze stropem czy występują warstwy izolacyjne na stropie i na nich ułożone zostały warstwy spadkowe?

Pytanie 7

Poprosimy o przekrój przez warstwy stropu z uwzględnieniem wszystkich występujących warstw.

Odpowiedź na pytanie 6 i 7:

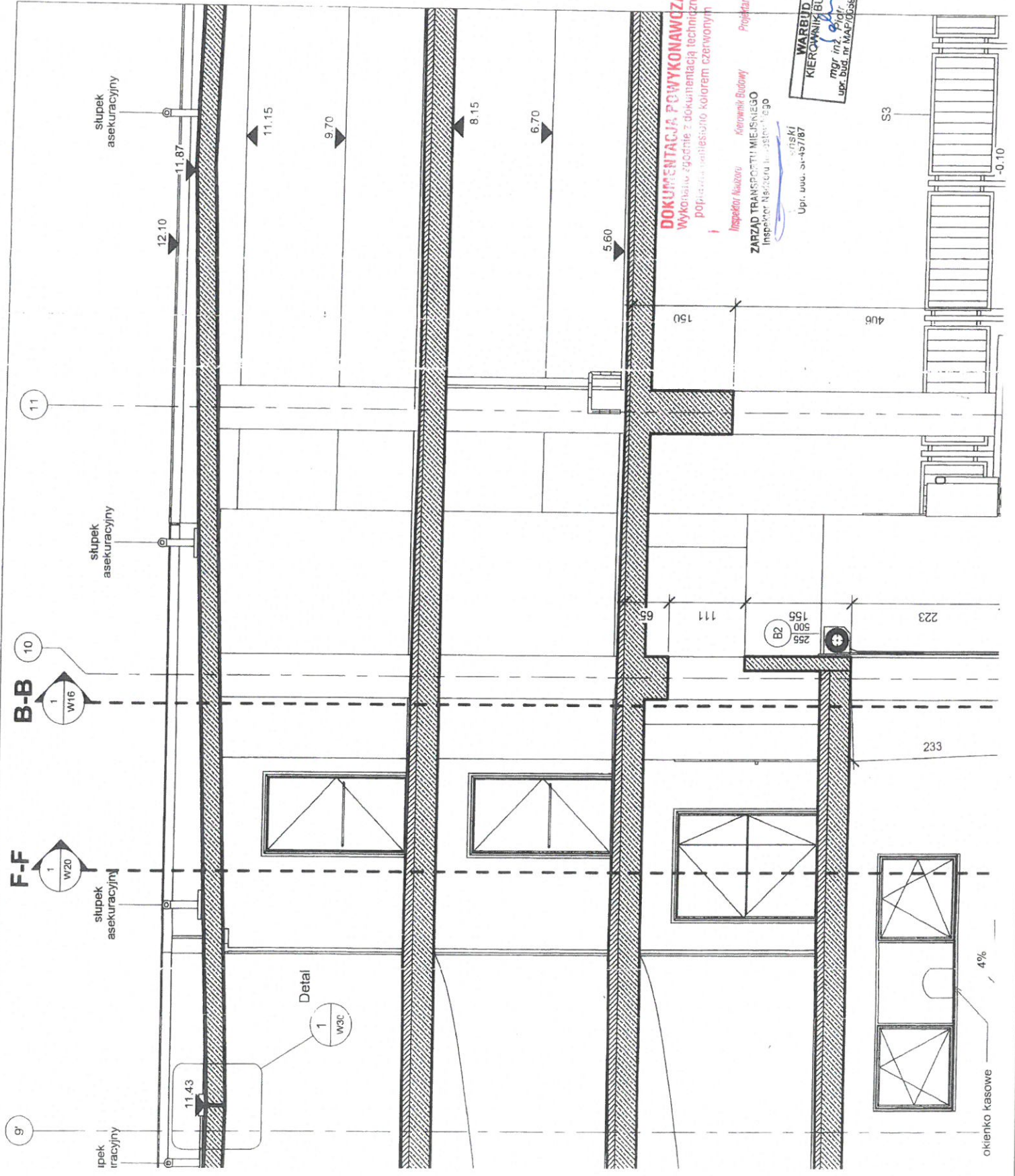
W uzupełnieniu do SIWZ, Zamawiający załącza skany z dokumentacji powykonawczej parkingu P+R Al. Krakowska obrazujące przekroje przez warstwy stropowe oraz spadki poziome posadzki.

Jednocześnie, w celu umożliwienia zapoznania się z obiektami objętymi Przedmiotem Zamówienia, Zamawiający organizuje wizję lokalną z możliwością wglądu do posiadanej dokumentacji powykonawczej obiektów. **Przedmiotowa wizja lokalna rozpocznie się w dniu 29.10.2018 roku o godzinie 10.00**, w sali konferencyjnej zlokalizowanej w biurach Działu Zarządzania Infrastrukturą Komunikacyjną ZTM (ul. Kasprowicza 145 w Warszawie, Węzeł Komunikacyjny Młociny, budynek przesiadkowy, pokój 103I). Po zapoznaniu się przez uczestników wizji z parkingiem P+R Metro Młociny oraz dokumentacją powykonawczą obiektów objętych Przedmiotem Zamówienia, wizja lokalna będzie kontynuowana na parkingu P+R Al. Krakowska (o ile w czasie i miejscu wyznaczonym przez Zamawiającego stawią się zainteresowani Wykonawcy). Podkreślamy równocześnie, iż parkingi P+R w Warszawie są obiektami ogólnodostępnymi i można się z nimi zapoznać od poniedziałku do niedzieli, w godzinach 4.30-2.30.

Dodatkowo informuję, iż Wykonawca może zwrócić się do Zamawiającego o wyjaśnienie treści SIWZ. Wniosek o wyjaśnienie treści SIWZ należy przesłać do Zamawiającego do 30.10.2018r.

DYREKTOR
Zarządu Transportu Miejskiego
Wiesław Witek





PROGRAM REGIONALNY
 MAZOWIECZKA - SZYBKA ZMIANA

WOLEWOÓZTWO MAZOWIECKIE

UNIA EUROPEJSKA
 EUROPEJSKI FUNDUSZ ROZWOJU REGIONALNEGO

Projekt Budowa parkingów strategicznych „P (Park & Ride) – II etap” został wpisany do Indykatywnego Planu Inwestycyjnego w ramach RPO WML 2014-2020

ZARZĄD TRANSPORTU MIEJSKIEGO
 00-099 Warszawa
 ulica Senatorska

Investor:

Projekt: Budowa parkingu strategicznego (Park & Ride) „Al. Krak

Faza: **TOM II - BUDYNEK PARKINGU**

Opis: **PROJEKT WYKONAWCZY ARCHITEKTURA**

Opracowanie: **PROJEKT ARCHITEKTOBUDOWLANY**

Temat rysunku: **Przekrój A-A - część**

Skala: **1 : 50**

Data: **1**

Projektant:

Nr uprawnień:

DOKUMENTACJA POWYKONAWCZA
 Wykonana zgodnie z dokumentacją techniczną poprzedzającą, w kolorze czerwonym

Inspektor Nadzoru: *Krzysztof Budowy*
 Kierownik Budowy: *[Signature]*
 Projektant: *[Signature]*

ZARZĄD TRANSPORTU MIEJSKIEGO
 Inspektor Nadzoru: *[Signature]*

WARBUD SA
 KIEROWNIK BUDOWY
 mgr inż. *[Signature]*
 upr. bud. nr. MA.07.0591.01.0001.14.15.16.17.18.19.20.21.22.23.24.25.26.27.28.29.30.31.32.33.34.35.36.37.38.39.40.41.42.43.44.45.46.47.48.49.50.51.52.53.54.55.56.57.58.59.60.61.62.63.64.65.66.67.68.69.70.71.72.73.74.75.76.77.78.79.80.81.82.83.84.85.86.87.88.89.90.91.92.93.94.95.96.97.98.99.100.101.102.103.104.105.106.107.108.109.110.111.112.113.114.115.116.117.118.119.120.121.122.123.124.125.126.127.128.129.130.131.132.133.134.135.136.137.138.139.140.141.142.143.144.145.146.147.148.149.150.151.152.153.154.155.156.157.158.159.160.161.162.163.164.165.166.167.168.169.170.171.172.173.174.175.176.177.178.179.180.181.182.183.184.185.186.187.188.189.190.191.192.193.194.195.196.197.198.199.200.201.202.203.204.205.206.207.208.209.210.211.212.213.214.215.216.217.218.219.220.221.222.223.224.225.226.227.228.229.230.231.232.233.234.235.236.237.238.239.240.241.242.243.244.245.246.247.248.249.250.251.252.253.254.255.256.257.258.259.260.261.262.263.264.265.266.267.268.269.270.271.272.273.274.275.276.277.278.279.280.281.282.283.284.285.286.287.288.289.290.291.292.293.294.295.296.297.298.299.300.301.302.303.304.305.306.307.308.309.310.311.312.313.314.315.316.317.318.319.320.321.322.323.324.325.326.327.328.329.330.331.332.333.334.335.336.337.338.339.340.341.342.343.344.345.346.347.348.349.350.351.352.353.354.355.356.357.358.359.360.361.362.363.364.365.366.367.368.369.370.371.372.373.374.375.376.377.378.379.380.381.382.383.384.385.386.387.388.389.390.391.392.393.394.395.396.397.398.399.400.401.402.403.404.405.406.407.408.409.410.411.412.413.414.415.416.417.418.419.420.421.422.423.424.425.426.427.428.429.430.431.432.433.434.435.436.437.438.439.440.441.442.443.444.445.446.447.448.449.450.451.452.453.454.455.456.457.458.459.460.461.462.463.464.465.466.467.468.469.470.471.472.473.474.475.476.477.478.479.480.481.482.483.484.485.486.487.488.489.490.491.492.493.494.495.496.497.498.499.500.501.502.503.504.505.506.507.508.509.510.511.512.513.514.515.516.517.518.519.520.521.522.523.524.525.526.527.528.529.530.531.532.533.534.535.536.537.538.539.540.541.542.543.544.545.546.547.548.549.550.551.552.553.554.555.556.557.558.559.560.561.562.563.564.565.566.567.568.569.570.571.572.573.574.575.576.577.578.579.580.581.582.583.584.585.586.587.588.589.590.591.592.593.594.595.596.597.598.599.600.601.602.603.604.605.606.607.608.609.610.611.612.613.614.615.616.617.618.619.620.621.622.623.624.625.626.627.628.629.630.631.632.633.634.635.636.637.638.639.640.641.642.643.644.645.646.647.648.649.650.651.652.653.654.655.656.657.658.659.660.661.662.663.664.665.666.667.668.669.670.671.672.673.674.675.676.677.678.679.680.681.682.683.684.685.686.687.688.689.690.691.692.693.694.695.696.697.698.699.700.701.702.703.704.705.706.707.708.709.710.711.712.713.714.715.716.717.718.719.720.721.722.723.724.725.726.727.728.729.730.731.732.733.734.735.736.737.738.739.740.741.742.743.744.745.746.747.748.749.750.751.752.753.754.755.756.757.758.759.760.761.762.763.764.765.766.767.768.769.770.771.772.773.774.775.776.777.778.779.780.781.782.783.784.785.786.787.788.789.790.791.792.793.794.795.796.797.798.799.800.801.802.803.804.805.806.807.808.809.810.811.812.813.814.815.816.817.818.819.820.821.822.823.824.825.826.827.828.829.830.831.832.833.834.835.836.837.838.839.840.841.842.843.844.845.846.847.848.849.850.851.852.853.854.855.856.857.858.859.860.861.862.863.864.865.866.867.868.869.870.871.872.873.874.875.876.877.878.879.880.881.882.883.884.885.886.887.888.889.890.891.892.893.894.895.896.897.898.899.900.901.902.903.904.905.906.907.908.909.910.911.912.913.914.915.916.917.918.919.920.921.922.923.924.925.926.927.928.929.930.931.932.933.934.935.936.937.938.939.940.941.942.943.944.945.946.947.948.949.950.951.952.953.954.955.956.957.958.959.960.961.962.963.964.965.966.967.968.969.970.971.972.973.974.975.976.977.978.979.980.981.982.983.984.985.986.987.988.989.990.991.992.993.994.995.996.997.998.999.1000.

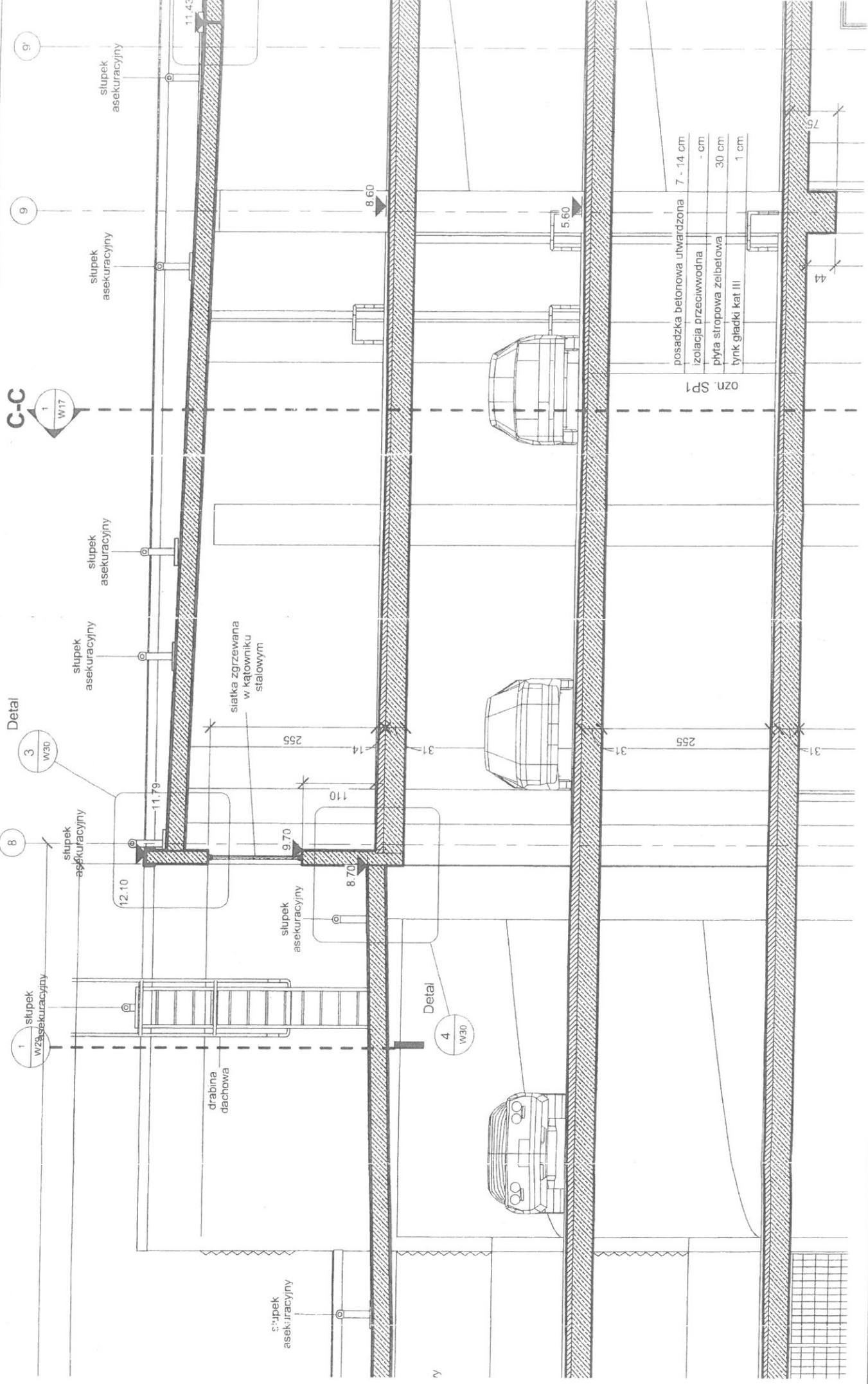
C-C
1 W17

Detail
3 W30

8

1 słupek
wzrostkowy

Detail
4 W30



ozn. SP1

posadzka betonowa utwardzona	7 - 14 cm
izolacja przeciwwodna	- cm
plyta stropowa żelbetowa	30 cm
tynek gładki kat III	1 cm

siatka zgrzewana
w kształtiku
stalowym

drabina
dachowa

słupek
asekuracyjny

słupek
asekuracyjny

słupek
asekuracyjny

słupek
asekuracyjny

słupek
asekuracyjny

słupek
asekuracyjny

75

44

8.60

5.60

12.10

11.79

110

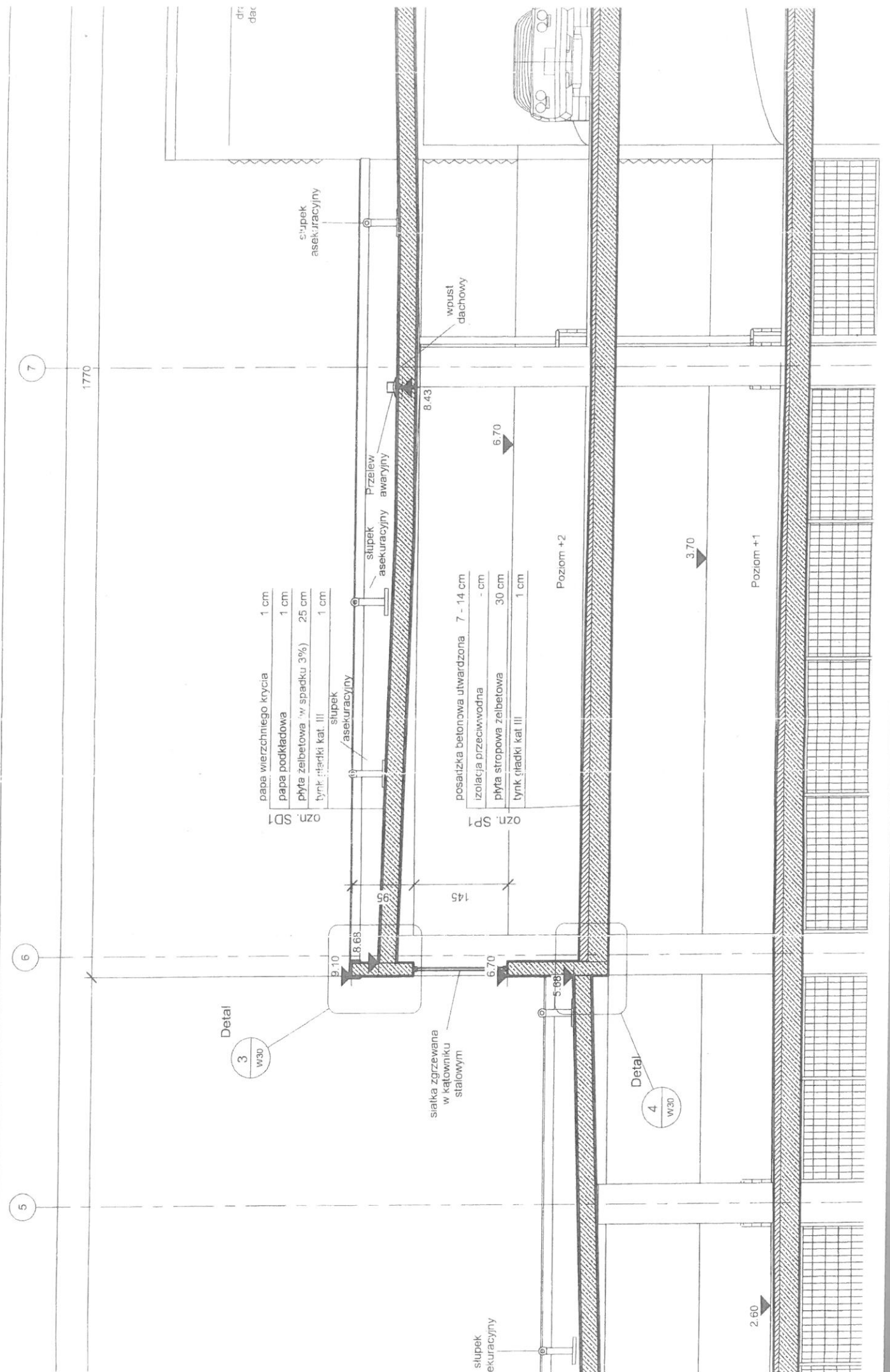
255

14

31

255

31



7

1770

6

5

papa wierzchniego krycia	1 cm
papa podkładowa	1 cm
plyta żelbetowa (w. spadku 3%)	25 cm
tylnk gładki kat. III	1 cm

ozn. SD1

posadzka betonowa utwardzona	7 - 14 cm
izolacja przeciwwodna	- cm
plyta stropowa żelbetowa	30 cm
tylnk gładki kat. III	1 cm

ozn. SD1

Detail

3
W30

siatka zgrzewana w kątowniku stalowym

Detail

4
W30

slupek ekuracyjny

slupek asekuracyjny

Przelew awaryjny

wpust dachowy

Poziom +2

Poziom +1

2.60

6.70

8.43

3.70

9.10

18.68

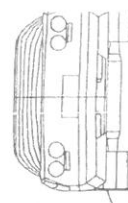
1.95

1.45

6.70

5.68

drz. dac



15

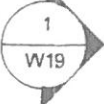
16

17

950

400

E-E



B9

stup skrajny
60x60 żelb.

60

890

stup skrajny
60x60 żelb.

60

330

stup narożny
60x60 żelb.

60

+8,60

stup Ø 60
żelb.

380

stup skrajny
60x60 żelb.

stup Ø 60
żelb.

60

B9

+8,60

+8,52

Wpust odwodnienia

+8,60

stup Ø 60
żelb.

stup Ø 60
żelb.

765

stup skrajny
60x60 żelb.

60

U

V

