

OPIS UMUNDUROWANIA KONTROLERÓW BILETÓW WYKONAWCY

Część I

Kurtka zimowa

- Kolor czarny
- Pięć kieszeni:
 - Dwie boczne kieszenie na wysokości klatki piersiowej wyłożone polarem, zapinane na zamek YKK (odwrotny), z przegródkami na telefon lub drobny sprzęt elektroniczny
 - Jedna kieszeń wewnętrzna po lewej stronie na wysokości klatki piersiowej zapinana na zamek YKK
 - Dwie wewnętrzne dolne kieszenie wykonane z siatki
- Regulowany za pomocą ściągacza kaptur chowany w kołnierzu
- Kołnierz podszyty polarem
- Listwa termiczna wzdłuż zamka
- Ściągacz u dołu kurtki
- Mankiety regulowane za pomocą rzepów
- Kieszenie z możliwością ukrycia paneli identyfikacyjnych:
 - dwie z przodu po prawej i lewej stronie nad kieszeniami na wysokości klatki piersiowej
 - jedna z tyłu
- Zapinana na dwukierunkowy zamek błyskawiczny YKK

(wzór do wglądu w siedzibie zamawiającego)

Kurtka letnia

- Kolor czarny
- Wzmocnione i klejone szwy taśmą o szerokości 20 mm
- Sześć kieszeni
 - Dwie kieszenie na biodrach kryte patką
 - Cztery kieszenie piersiowe
 - Dwie kieszenie na rękawach
- Regulowany za pomocą ściągacza kaptur chowany w kołnierzu
- Mankiety regulowane za pomocą rzepów
- Kieszenie z możliwością ukrycia paneli identyfikacyjnych:
 - dwie z przodu po prawej i lewej stronie nad kieszeniami na wysokości klatki piersiowej
 - jedna z tyłu
- Zapinana na zamek YKK

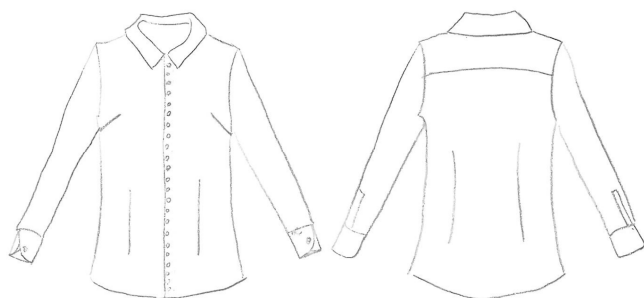
(wzór do wglądu w siedzibie zamawiającego)

Część II

Koszula wyjściowa z długim rękawem damska min 3 szt.

- Kolor biały
- Kołnierz klasyczny usztywniany na stojce, szerokość wyłogu 3 cm

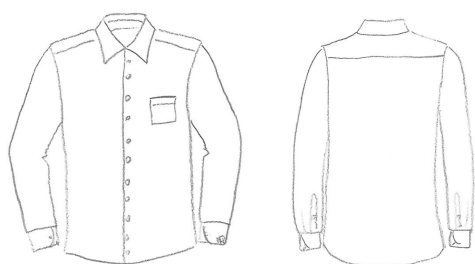
Rysunek poglądowy:



Koszula wyjściowa z długim rękawem męska min 3 szt.

- Kolor biały
- Kołnierz klasyczny usztywniany na stojce jak wyżej

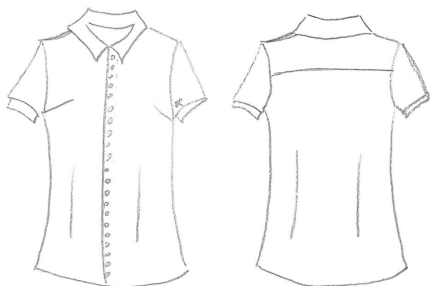
Rysunek poglądowy:



Koszula wyjściowa z krótkim rękawem damska min 3 szt.

- Kolor biały
- Kołnierz klasyczny usztywniany na stojce, szerokość wyłogu 3 cm

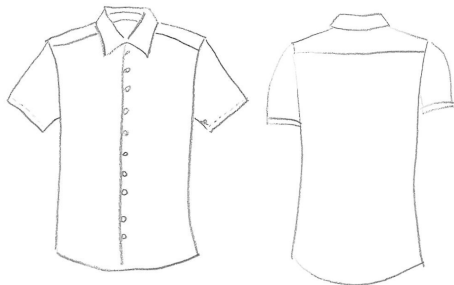
Rysunek poglądowy:



Koszula wyjściowa z krótkim rękawem męska min 3 szt.

- Kolor biały
- Kołnierz klasyczny usztywniany na stojce.

Rysunek poglądowy:

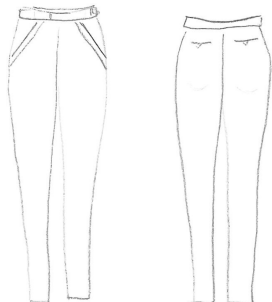


Część III

Spodnie zimowe wyjściowe damskie min. 2 szt.

- Kolor grafitowy
- Krój prosty, ku dołowi lekko zwężony
- Pasek kwadratowy, zapinany na guzik, schowany
- Bez mankietów na dole
- Dół spodni – taśma spodniowa (powoduje że spodnie na dole nie fruważą na boki)
- Spodnie w kant
- Podtrzymywacze do paska wąskiego (35mm) podszywane
- Kieszenie w stylu angielskim
- Tył spodni dwie kieszenie cięte zapinane na guzik
- Gurt z gumą zapobiegającą „wychodzeniu” koszuli

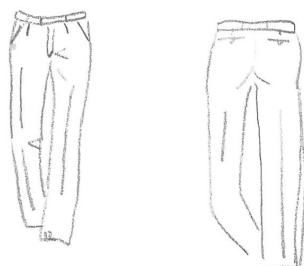
Rysunek poglądowy



Spodnie zimowe wyjściowe męskie min 2 szt.

- Kolor grafitowy
- Krój prosty, ku dołowi lekko zwężony
- Pasek kwadratowy, zapinany na guzik, schowany
- Bez mankietów na dole
- Dół spodni – taśma spodniowa
- Spodnie w kant
- Podtrzymywacze do paska wąskiego (35mm) podszywane
- Tył spodni dwie kieszenie cięte zapinane na guzik
- Gurt z gumą zapobiegającą „wychodzeniu” koszuli
- W prawej tylnej części nogawki cięta kieszeń w ramce zapinanej na guzik

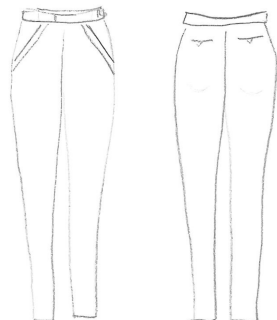
Rysunek poglądowy:



Spodnie letnie wyjściowe damskie min 2 szt.

- Kolor grafitowy
- Krój prosty, ku dołowi lekko zwężony
- Pasek kwadratowy, zapinany na guzik, schowany
- Bez mankietów na dole
- Spodnie w kant
- Podtrzymywacze do paska wąskiego (35mm) podszywane
- Kieszenie w stylu angielskim
- Tył spodni dwie kieszenie cięte zapinane na guzik
- Gurt z gumą zapobiegającą „wychodzeniu” koszuli

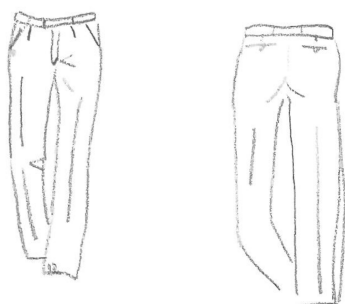
Rysunek poglądowy:



Spodnie letnie wyjściowe męskie min 2 szt.

- Kolor grafitowy
- Krój prosty, ku dołowi lekko zwężony
- Pasek kwadratowy, zapinany na guzik, schowany
- Bez mankietów na dole
- Spodnie w kant
- Podtrzymywacze do paska wąskiego (35mm) podszywane
- Tył spodni dwie kieszenie cięte zapinane na guzik
- Gurt z gumą zapobiegającą „wychodzeniu” koszuli
- W prawej tylnej części nogawki cięta kieszeń w ramce zapinanej na guzik

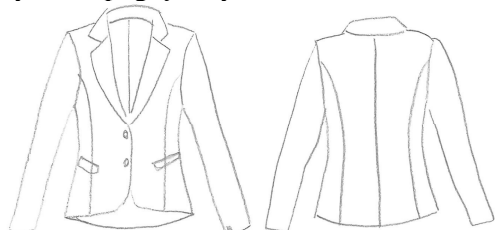
Rysunek poglądowy:



Marynarka wyjściowa damska min 1 szt.

- Kolor grafitowy
- Jednorzędowa taliowana
- Wyłogi szerokość 6-7 centymetrów
- Zapinana z przodu na dwa guziki
- Guziki z tworzywa sztucznego
- kieszenie zewnętrzne cięte z patkami
- Zaszewki z przodu i z tyłu, na brzuchu, wychodzące z linii piersi, idące od góry do dołu marynarki
- Półokrągłe zakończenie marynarki

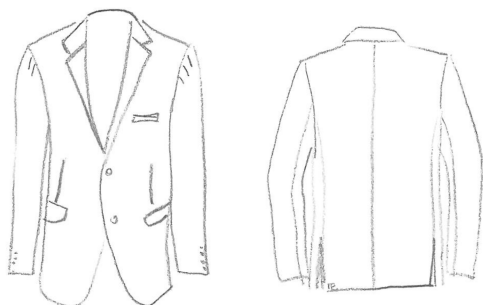
Rysunek poglądowy:



Marynarka wyjściowa męska min 1 szt.

- Kolor grafitowy
- Jednorzędowa taliowana
- Wyłogi szerokość 7-8cm
- Marynarka zapinana na dwa guziki
- Guziki z tworzywa sztucznego
- Kieszenie zewnętrzne cięte z patkami
- Brustasza skośna
- Zaszewki z przodu
- Dwa szlice z tyłu marynarki
- Półokrągłe wykończenie marynarki na dole

Rysunek poglądowy:

**Część IV****Czapka zimowa**

- Kolor czarny

Rękawiczki klasyczne zimowe

- Kolor czarny

Krawat

- Kolorystyka i wzór uzgodniony z Zamawiającym
(wzór do wglądu w siedzibie Zamawiającego)

Pasek klasyczny

- Kolor czarny

Buty

- Pantofle, trzewiki, półbuty, kozaki
- Kolor czarny w całości – zapięcia, przeszycia, sznurówki, podeszwy

Bluza polarowa

- Kolor czarny

Uwaga ! Dopuszczalna wyłącznie jako docieplenie pod kurtkę, a nie okrycie wierzchnie