

## OPIS PRZEDMIOTU ZAMÓWIENIA

Przedmiotem zamówienia jest usługa polegająca na wykonaniu czterech wielkoformatowych grafik pn. *Murale metra - pociąg do sztuki* na podstawie projektu wyłonionego w konkursie projektów zgłoszonych do Budżetu Partycypacyjnego na rok 2018. Grafiki należy wykonać na 4 pustych ścianach 4 szybów wind, zlokalizowanych przy stacji Imielin i Stokłosy I linii metra w Warszawie na terenie Dzielnicy Ursynów m.st. Warszawy.

### I. Informacje podstawowe

1. Murale będą wykonane w oparciu o założenia sformułowane w Karcie Projektu nr 1533 – *Murale metra – pociąg do sztuki*, stanowiącej załącznik nr 1 do niniejszego Opisu Przedmiotu Zamówienia.
2. Miejscem wykonania murali będą cztery ściany szybów wind, zlokalizowanych przy stacji Imielin i Stokłosy I linii metra w Warszawie na terenie Dzielnicy Ursynów m.st. Warszawy; szyby dwóch dźwigów osobowych na stacji A3 Imielin zlokalizowane są na częściach działek ew. nr 7 z obrębu 1-10-22 i nr ew. 2/1 z obrębu 1-10-27 w Al. Komisji Edukacji Narodowej, na terenie Dzielnicy Ursynów m. st. Warszawy; szyby dwóch dźwigów osobowych na stacji A 4 Stokłosy , zlokalizowane są na częściach działek ew. nr 3/8 z obrębu 1-10-16 i nr ew. 4/1 z obrębu 1-10-10 w Al. Komisji Edukacji Narodowej, na terenie Dzielnicy Ursynów m. st. Warszawy.

3. Szyby windowe na stacji Imielin:

Szyb windowy południowo – wschodni - trzon windy w konstrukcji żelbetowo – monolitycznej – oddylatowanej od żelbetowej ściany tunelu podziemnego metra; część nadziemna szybu o konstrukcji monolitycznej z betonu B30 o wymiarach zewnętrznych w rzucie 226 x 266 cm ze ściankami o gr. 20 cm. ściana przeznaczona do wykonania muralu północno – wschodnia o wymiarach 226 x 916 cm, pokryta cienkowsarstwowym tynkiem akrylowym w kolorze RAL 7035 na siatce, zabezpieczona powłoką antygrafiti.

Szyb windowy południowo – zachodni – trzon windy w konstrukcji żelbetowo – monolitycznej – oddylatowanej od żelbetowej ściany tunelu podziemnego metra; część nadziemna szybu o konstrukcji monolitycznej z betonu B30 o wymiarach zewnętrznych w rzucie 226 x 266 cm ze ściankami o gr. 20 cm. ściana przeznaczona do wykonania muralu północno – wschodnia o wymiarach 226 x 916 cm, pokryta cienkowsarstwowym tynkiem akrylowym w kolorze RAL 7035 na siatce, zabezpieczona powłoką antygrafiti.

4. Szyby windowe na stacji Stokłosy

Szyb windowy południowo – wschodni - trzon windy w konstrukcji żelbetowo – monolitycznej – oddylatowanej od żelbetowej ściany tunelu podziemnego metra; część nadziemna szybu o konstrukcji monolitycznej z betonu B30 o wymiarach zewnętrznych w rzucie 226 x 266 cm ze ściankami o gr. 20 cm. ściana przeznaczona do wykonania muralu północno – wschodnia o wymiarach 226 x 916 cm, pokryta cienkowsarstwowym tynkiem akrylowym w kolorze RAL 7035 na siatce, zabezpieczona powłoką antygrafiti.

Szyb windowy południowo – zachodni – trzon windy w konstrukcji żelbetowo – monolitycznej – oddylatowanej od żelbetowej ściany tunelu podziemnego metra; część nadziemna szybu o konstrukcji monolitycznej z betonu B30 o wymiarach zewnętrznych w rzucie 226 x 266 cm ze ściankami o gr. 20 cm. ściana przeznaczona do wykonania

muralu północno – wschodnia o wymiarach 226 x 916 cm, pokryta cienkowieństwowym tynkiem akrylowym w kolorze RAL 7035 na siatce, zabezpieczona powłoką antygraffiti.

5. Wykonanie murali musi być uzgodnione w zakresie możliwości wejścia w teren z Zamawiającym i służbami metra Warszawskiego Metro Warszawskie Sp. z o.o. Ewentualny dostęp do punktu poboru wody oraz energii elektrycznej Wykonawca uzgodni z Metrem Warszawskim Sp. z o.o.; koszty z tego tytułu Wykonawca uwzględni w swojej Ofercie.
6. W ramach Przedmiotu Zamówienia, w przypadku zaistnienia takiej potrzeby, Wykonawca dokona na własny koszt zajęcia pasa drogowego na czas wykonywania Przedmiotu Zamówienia.
7. Montaż i demontaż rusztowań lub ustawienia podnośnika, niezbędnych do realizacji Przedmiotu Zamówienia, musi być wykonywane w sposób jak najmniej uciążliwy dla pasażerów metra.
8. Teren niezbędny do realizacji Przedmiotu Zamówienia musi być zabezpieczony przed wejściem osób postronnych. Sposób oznakowania miejsca realizacji Przedmiotu Zamówienia należy wykonać stosownie do rodzaju zagrożenia, zgodnie z zasadami i przepisami BHP
9. Po wykonaniu Przedmiotu Zamówienia Wykonawca musi uporządkować teren, na którym wykonywał Przedmiot Zamówienia i przywrócić go do stanu pierwotnego.

## **II. Obowiązki Wykonawcy**

1. Wykonawca w ramach Przedmiotu Zamówienia wykona projekt wykonawczy murali, który musi uzyskać akceptację autora murali.
2. Wykonawca zapewni niezbędne materiały dostosowane do rodzaju prac malarskich elewacji szybów oraz do powierzchni na której będą wykorzystane.
3. Wykonawca zapewni niezbędne narzędzia, rusztowanie lub podnośnik do wykonania muralu, transport, zabezpieczy miejsce wykonywania prac oraz wykona prace zgodnie z obowiązującymi przepisami.
4. Wszystkie materiały i urządzenia muszą posiadać świadectwa dopuszczenia lub aprobaty Instytutu Techniki Budowlanej.
5. Przy wykonywaniu robót Wykonawca zawsze i bezwzględnie powinien przestrzegać zaleceń technologicznych określonych przez producenta materiału. Zalecenia te zawarte są w opracowanych przez producentów Kartach Technicznych materiałów. Ścisłe przestrzeganie zaleceń technologicznych producenta materiału ma decydujący wpływ na trwałość wykonywanych powłok.
6. Wykonawca zobowiązany jest do zapewnienia wszelkich niezbędnych dokumentów umożliwiających realizację usługi.
7. Należy zastosować farbę niepowodującą naprężeń, które mogłyby doprowadzić do spękań czy innych uszkodzeń powierzchni szybów.
8. Wykonawca zabezpieczy murale odpowiednią powłoką antygraffiti.
9. Przed przystąpieniem do prac ich kolejność i sposób wykonania należy uzgodnić z Zamawiającym.

### **III. Bezpieczeństwo i wykonanie robót oraz ochrona środowiska**

1. Wykonawca zobowiązany jest do dołożenia należytej staranności w zakresie zapewnienia bezpieczeństwa realizacji murali (dotyczy m.in. przestrzegania przepisów porządkowych i sanitarnych, prawidłowej eksploatacji zasilania energetycznego. Sprzęt i urządzenia techniczne własne, które Wykonawca użyje podczas prac winny posiadać wymagane stosownymi przepisami atesty).
2. Wszystkie prace winny być przeprowadzone z należytą starannością, zgodnie z obowiązującymi przepisami BHP i prawa budowlanego oraz obowiązującymi normami.
3. Transport i składowanie materiałów powinien być zgodny z obowiązującym przepisami dla materiałów toksycznych i łatwopalnych.
4. Sposób prowadzenia prac przez Wykonawcę nie może powodować skażenia środowiska.
5. Pozostałości materiałów po pracach Wykonawca obowiązany jest usunąć z terenu i poddać utylizacji na własny koszt.

### **IV. Rękojmia**

1. Wykonawca udzieli co najmniej 24 miesięcznej rękojmi na wykonany Przedmiot Zamówienia.
2. W związku z trwającą rękojmią na wykonane szyby windowe wraz z windami na stacji Stokłosy (termin rękojmi upływa z dniem 11.04.2022 r.), w zakresie wykonania murali na stacji Stokłosy, Wykonawca musi uzgodnić możliwość wykonania murali z Wykonawcą szybów windowych ZBW Elektronika Sp. z o.o. Koszt z tego tytułu Wykonawca musi uwzględnić w Ofercie. W przypadku braku możliwości uzyskania takiej zgody, Wykonawca przejmie rękojmię na zasadach określonych dla Wykonawcy – ZBW Elektronika Sp. z o.o. na te ściany szybu windowego, na których będą wykonane murale.
3. W związku z trwającą rękojmią na wykonane szyby windowe wraz z windami na stacji Imielin (termin rękojmi upływa z dniem 07.10.2018 r.), w zakresie wykonania murali na stacji Imielin, Wykonawca musi uzgodnić możliwość wykonania murali z Wykonawcą szybów windowych ZBW Elektronika Sp. z o.o. Koszt z tego tytułu Wykonawca musi uwzględnić w Ofercie. W przypadku braku możliwości uzyskania takiej zgody, Wykonawca przejmie rękojmię na zasadach określonych dla Wykonawcy – ZBW Elektronika Sp. z o.o. na te ściany szybu windowego, na których będą wykonane murale.

### **Załączniki**

1. Karta Projektu



Oglądasz projekty z edycji na rok 2018.

## Dyskutuj o pomysłach

Aby dodać komentarz,  
zaloguj się

(<https://app.twojbudzet.um.warszawa.pl/logowanie>)  
lub

załóż konto

(<https://app.twojbudzet.um.warszawa.pl/rejestracja>)

(<https://app.twojbudzet.um.warszawa.pl/rejestracja>)

## 1533 - Murale metra - pociąg do sztuki

23.01.2017 16:17 | W TRAKCIE REALIZACJI



Paweł Lenarczyk (/projekty?user=Paweł\_Lenarczyk&taskGroupId=4)  
autor projektu

Bartosz Podlewski (/projekty?user=Bartosz+Podlewski&taskGroupId=4)  
współautor

AZawgorodna (/projekty?user=AZawgorodna&taskGroupId=4)  
współautor

### STAN REALIZACJI PROJEKTU

Trwa podpisywanie umowy z autorem grafiki muralu. W maju br. zostanie przygotowany i przeprowadzony przetarg na wyłonienie wykonawcy murala. Wykonanie murala powinno zakończyć się do końca listopada br.

Strona korzysta z plików cookie w celu realizacji usług i zgodnie z Polityką  
Plików Cookie (<http://www.um.warszawa.pl/polityka-privatnosci>)



**REALIZOWANY PRZEZ:** ZARZĄD TRANSPORTU MIEJSKIEGO W WARSZAWIE

**AKTUALIZACJA:** 17.04.2018 17:00

Murale umieszczone na zewnętrznych szybach wind na stacjach metra Imielin i Stokłosy. Murale pełnić będą funkcję dekoracyjną związaną np. z tematyką metra, Ursynowa czy przestrzeni miejskiej. Projekty murali w załączeniu.



KATEGORIA PROJEKTU

**kultura**  
**przestrzeń publiczna**



KOSZT CAŁKOWITY PROJEKTU

**50 000,00 zł**

### Dzielnica

Ursynów (/projekty?TaskProposeSearch%5BmainRegionIds%5D%5B%5D=570&taskGroupId=4)

### Charakter projektu

**Lokalny**, Ursynów Wysoki Północny (/projekty?TaskProposeSearch%5BmainRegionIds%5D%5B%5D=570&TaskProposeSearch%5BregionIds%5D%5B%5D=572&taskGroupId=4)

Strona korzysta z plików cookie w celu realizacji usług i zgodnie z Polityką Plików Cookie (<http://www.um.warszawa.pl/polityka-privatnosci>)



### Lokalizacja projektu

Zewnętrzne szyby wind (4) na stacjach metra Imielin i Stokłosy

### Klasyfikacja projektu

- kultura (/projekty?TaskProposeSearch%5BclassificationNames%5D%5B%5D=kultura&taskGroupId=4)
- przestrzeń publiczna (/projekty?TaskProposeSearch%5BclassificationNames%5D%5B%5D=przestrze%C5%84+publiczna&taskGroupId=4)

### Potencjalni odbiorcy projektu

- młodzież (/projekty?TaskProposeSearch%5BrecipientNames%5D%5B%5D=m%C5%82odzie%C5%BC&taskGroupId=4)
- dorośli (/projekty?TaskProposeSearch%5BrecipientNames%5D%5B%5D=doro%C5%9Bli&taskGroupId=4)

### Zasady korzystania z efektu realizacji projektu przez ogół mieszkańców

Murale umieszczone będą na zewnętrznych szymbach wind w miejscach ogólnodostępnych.

### Pełny opis projektu

4 murale umieszczone na zewnętrznych szymbach wind na stacjach metra Imielin i Stokłosy (patrz załącznik: szyby wind - metro Stokłosy Imielin). Murale pełnić będą funkcję dekoracyjną związaną np. z tematyką metra, Ursynowa czy przestrzeni miejskiej. Murale będą tworzone z autorami zwycięskich projektów do BP na 2016 rok ursynowskich murali "Miś", "Anioł", "Ptaki". Szkice koncepcyjne zostaną przedstawione przed głosowaniem do BP, po wcześniejszym uzgodnieniu ich z odpowiednimi instytucjami miejskimi.

### Uzasadnienie dla realizacji projektu

Podnoszenie estetyki przestrzeni publicznej i umiejscawianie szeroko pojętej sztuki w ogólnodostępnej przestrzeni publicznej.

### Wstępny kosztorys projektu wraz z wyszczególnieniem jego składowych

projekty, wykonanie murali na 4 szymbach wind: 50000,00 zł

### Całkowity koszt projektu: 50 000,00 zł

Strona korzysta z plików cookie w celu realizacji usług i zgodnie z Polityką Plików Cookie (<http://www.um.warszawa.pl/polityka-prywatnosci>)

✖

**Czy projekt generuje koszty utrzymania w kolejnych latach?**

TAK

**Rodzaj oraz szacunkowa wartość kosztów eksploatacji efektu realizacji projektu w kolejnych latach**

Koszt ewentualnej renowacji 4 murali.

**Szacunkowy roczny koszt eksploatacji: 10 000,00 zł****Załączniki**

Szyby wind - metro Stokłosy Imielin.pdf (/uploads/tasks/1485177275\_zalacznik\_0\_523\_23489.pdf)  
ZTM projekt 1533 projekt murale\_metra\_prez.pdf (/uploads/tasks/1493380793\_zalacznik\_0\_3163.pdf)  
1533\_murale\_metra\_enigma\_prev.jpg (/uploads/tasks/1494099318\_zalacznik\_0\_386.jpg)  
1533\_murale\_metra\_grzegorzewska\_prev.jpg (/uploads/tasks/1494099318\_zalacznik\_1\_386.jpg)  
1533\_murale\_metra\_niemcewicz\_prev.jpg (/uploads/tasks/1494099318\_zalacznik\_2\_386.jpg)  
1533\_murale\_metra\_pilecki\_prev.jpg (/uploads/tasks/1494099318\_zalacznik\_3\_386.jpg)

**Karty weryfikacji**

Karta\_weryfikacji\_1533\_1.pdf (/uploads/tasks/verifications/Karta\_weryfikacji\_1533\_1.pdf)  
Karta\_weryfikacji\_1533\_2.pdf (/uploads/tasks/verifications/Karta\_weryfikacji\_1533\_2.pdf)  
Karta\_weryfikacji\_1533\_3.pdf (/uploads/tasks/verifications/Karta\_weryfikacji\_1533\_3.pdf)

**Modyfikacje**

28.04.2017 13:59 - Zarząd Transportu Miejskiego - sprawdź zmiany (/version/compare?taskId=10077&prevVid=32266&currentVid=49818)  
06.05.2017 21:35 - mslodka - sprawdź zmiany (/version/compare?taskId=10077&prevVid=49818&currentVid=50237)

NAPISZ DO AUTORA POMYSŁU (/TASKPROPOSE/CONTACT/10077)

Lubię to! 18

Udostępnij

**Komentarze (0)**

Brak komentarzy

**Zaloguj się, aby komentować. (/logowanie?return=%2Fprojekt%2F10077)**

Strona korzysta z plików cookie w celu realizacji usług i zgodnie z Polityką Plików Cookie (<http://www.um.warszawa.pl/polityka-prywatnosci>)

✖

# Szyby wind - metro Stokłosy





# Szyby wind - metro Imielin





# **BUDŻET PARTYCYPACYJNY**

**W A R S Z A W A 2 0 1 8**

**MURALE METRA - POCIĄG DO SZTUKI**

Autorzy: Paweł Lenarczyk (projektodawca), Bartosz Podlewski (współautor, autor grafik),  
Alicja Zawogrodna (współautorka)

1

ZAŁOŻENIA

Projekt "Murale metra - pociąg do sztuki" ma być realizowany na 4. zewnętrznych szymbach wind metra na stacjach Stokłosy i Imielin. Projekty mają przedstawiać artystyczne ujęcie postaci związanych z Dzielnicą Ursynów. Projekty staraliśmy się wpisać w ogólne wytyczne BA1PP, które zakładały kompozycje operujące rytmami kształtów i barwami nawiązującymi do otoczenia. Bohaterami murali są:

- Maria Grzegorzewska (wybitna polska pedagogika; na Ursynowie jest ul. Marii Grzegorzewskiej)

- rtm. Witold Pilecki (na Ursynowie jest ulica rtm. Witolda Pileckiego)

- Julian Ursyn Niemcewicz (patron Dzielnicy Ursynów)

- Marian Rejewski, Jerzy Różycki i Henryk Zygalski (w Pyrach na terenie Dzielnicy Ursynów znajdował się polski ośrodek dekrzyptazu gdzie pracowały osoby, które złamały szyfr Enigmy).



2

ESTETYKA LOW POLY

## LOW POLY

Projekty murali wykonane zostaną w estetyce "low poly". Low poly to angielski termin używany do określenia siatki trójwymiarowego modelu w grafice 3D, odwołujący się do wykorzystania grafiki wektorowej w sztukach wizualnych. Obiekt low poly charakteryzuje się małą liczbę wielokątów o jednolitej płaszczyźnie kolorystycznej.

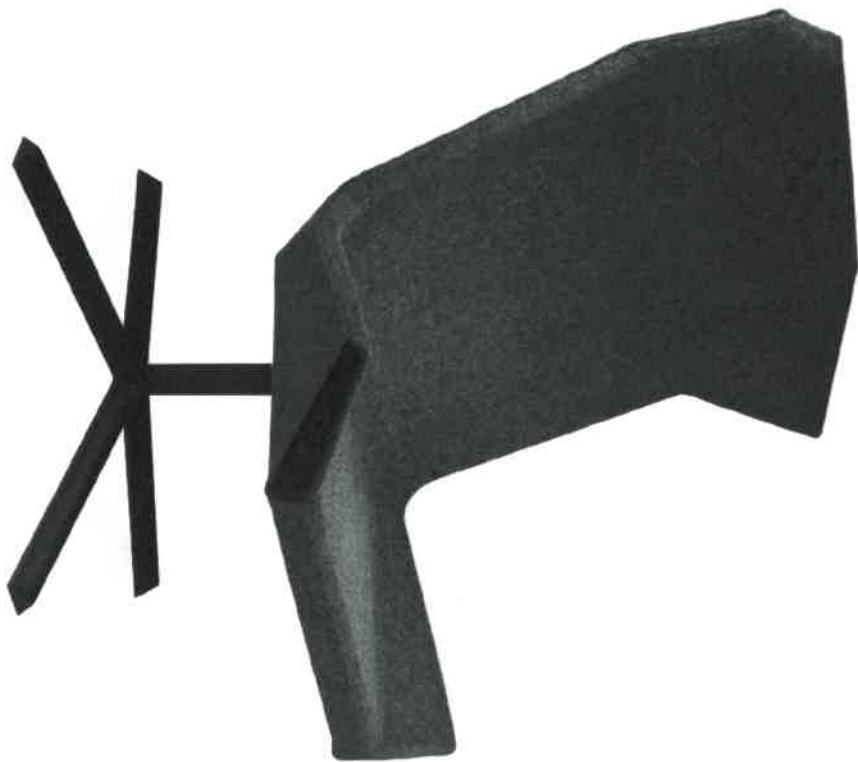
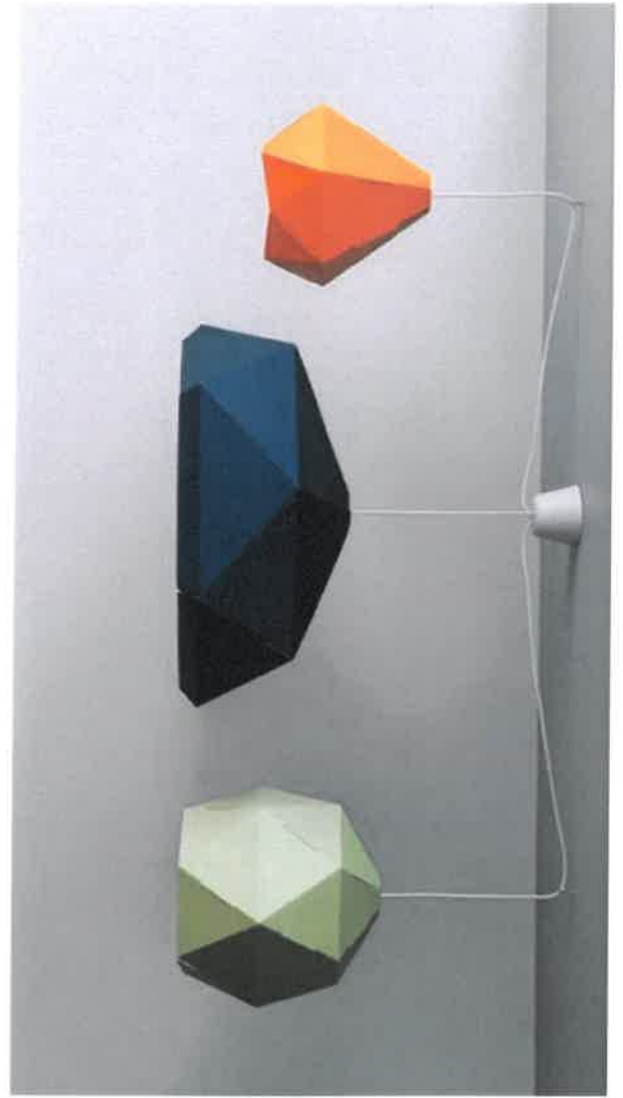
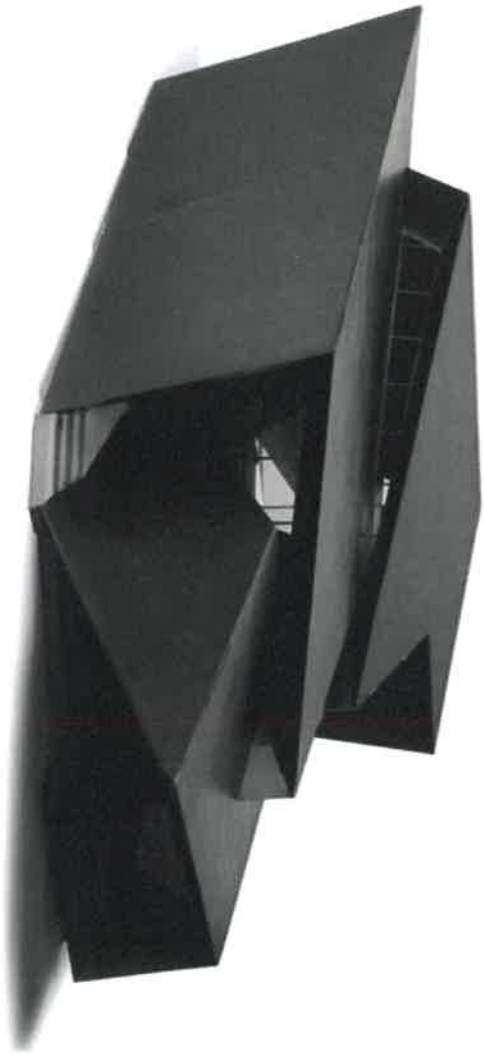
W architekturze i designie stylizykę low poly określa się jako estetykę stealth (od inspiracji samolotem F-117).

Obecnie nurt low poly staje się coraz bardziej popularny w sztukach wizualnych i użytkowych.



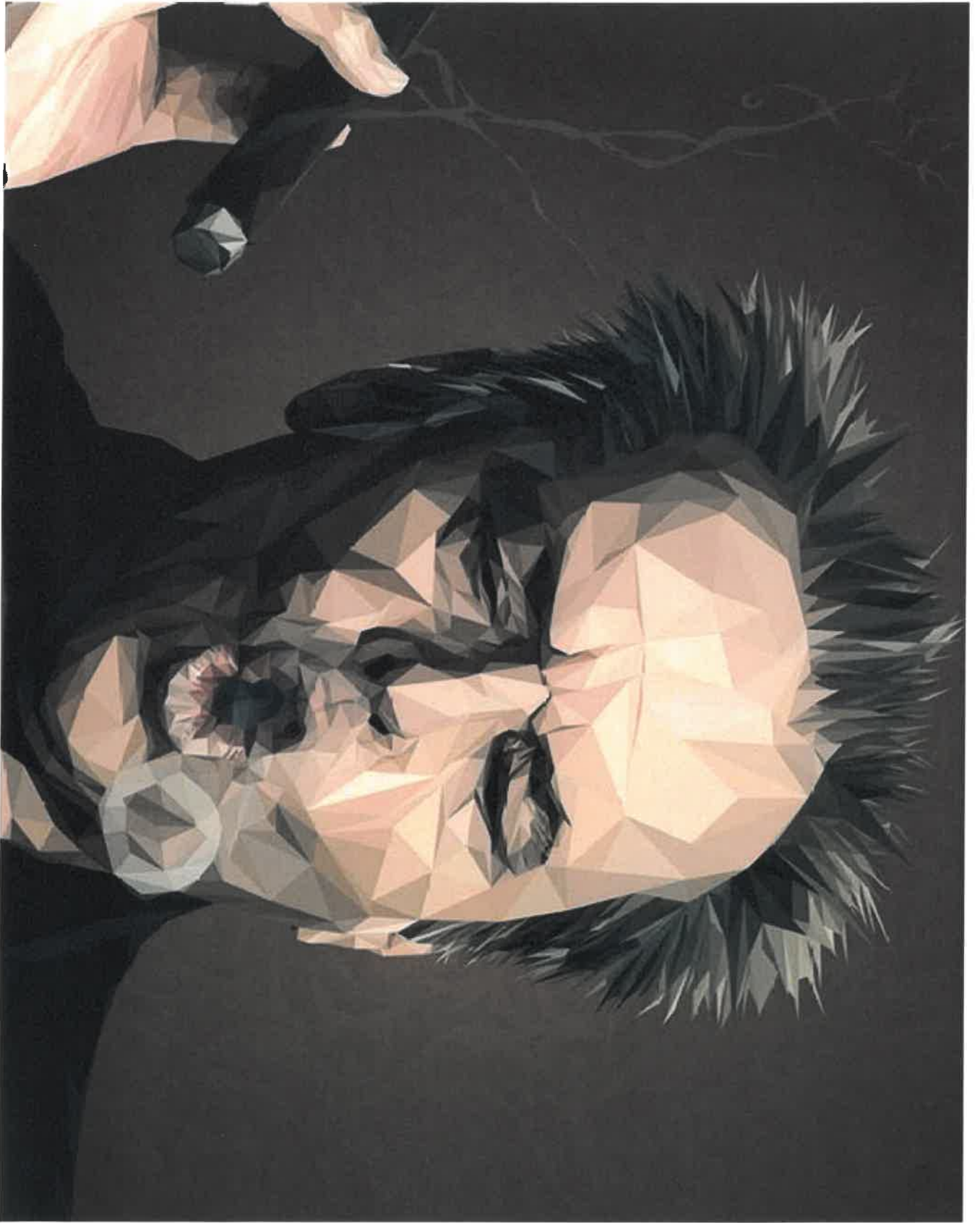
3

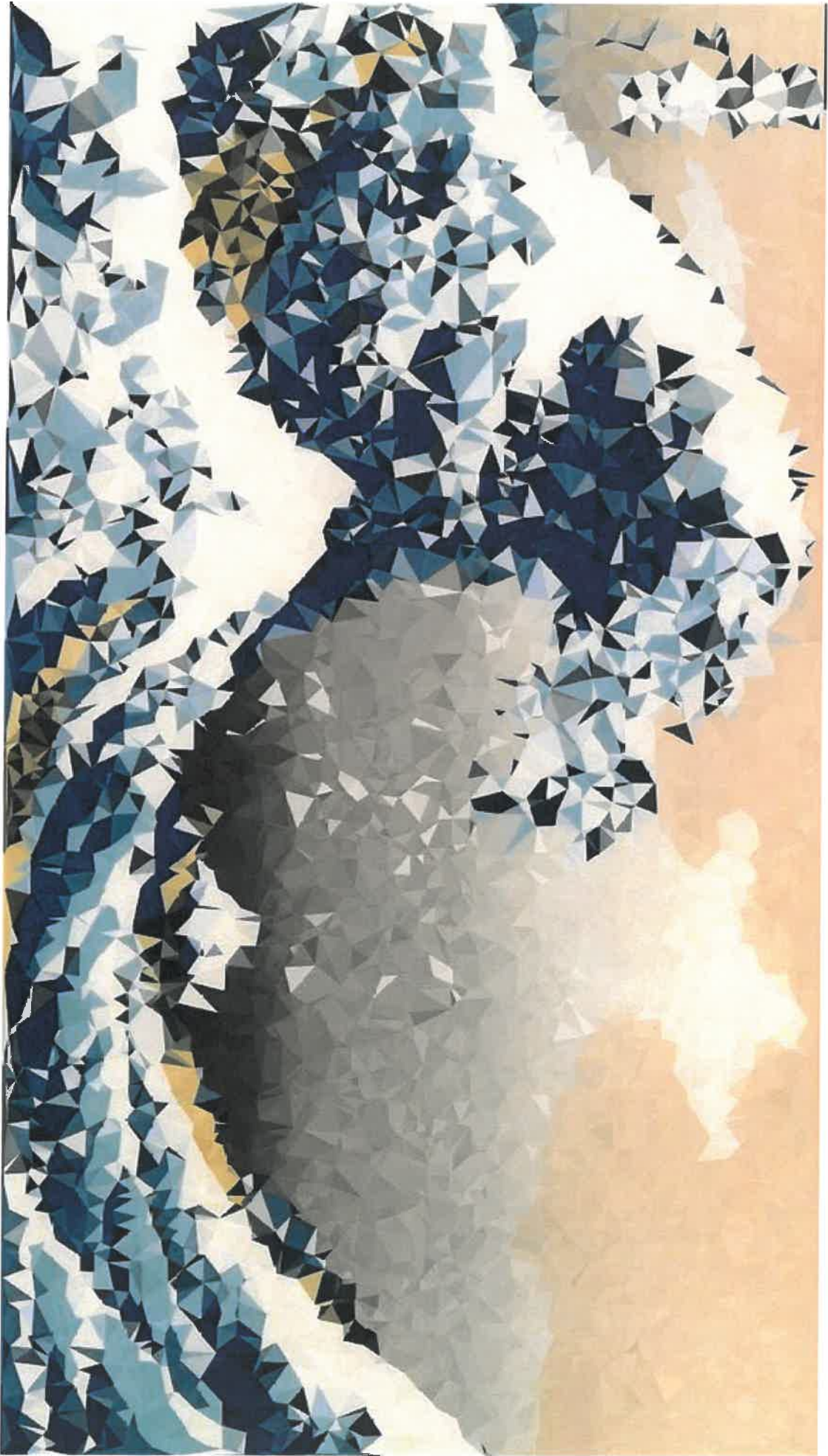
INSPIRACJE











4

LOKALIZACJE

# Szyby wind / metro Stokłosy



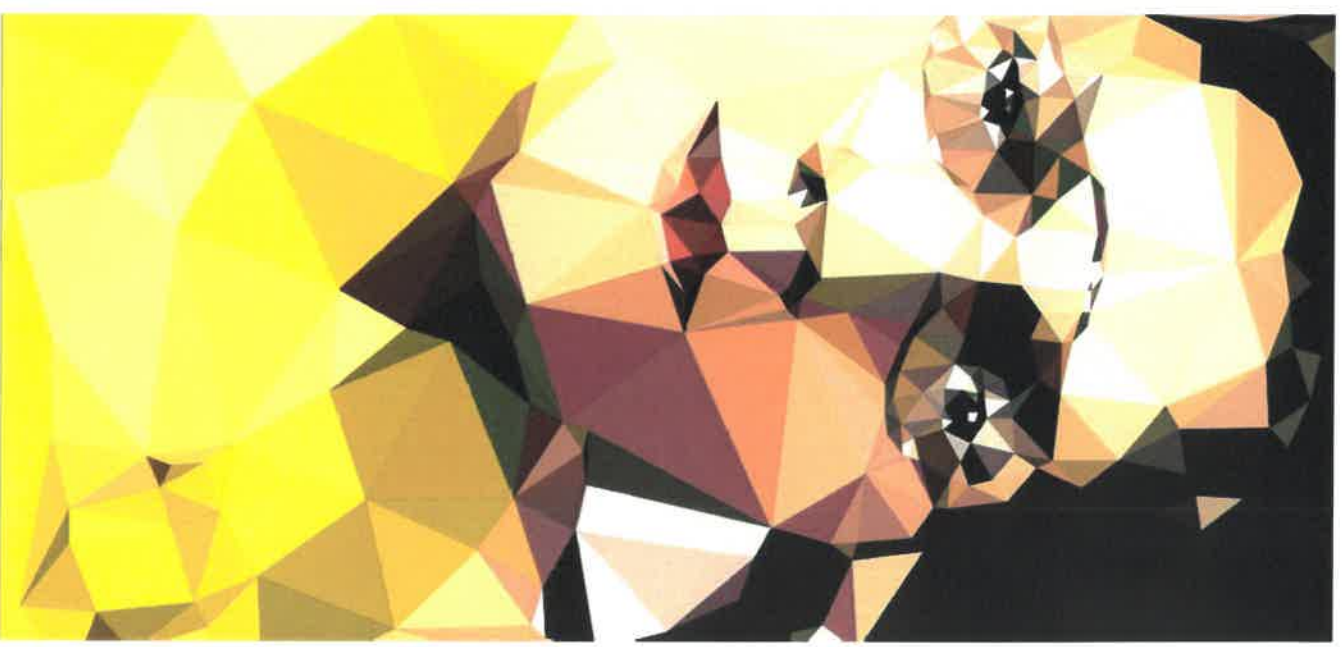
# Szyby wind / metro Imielin



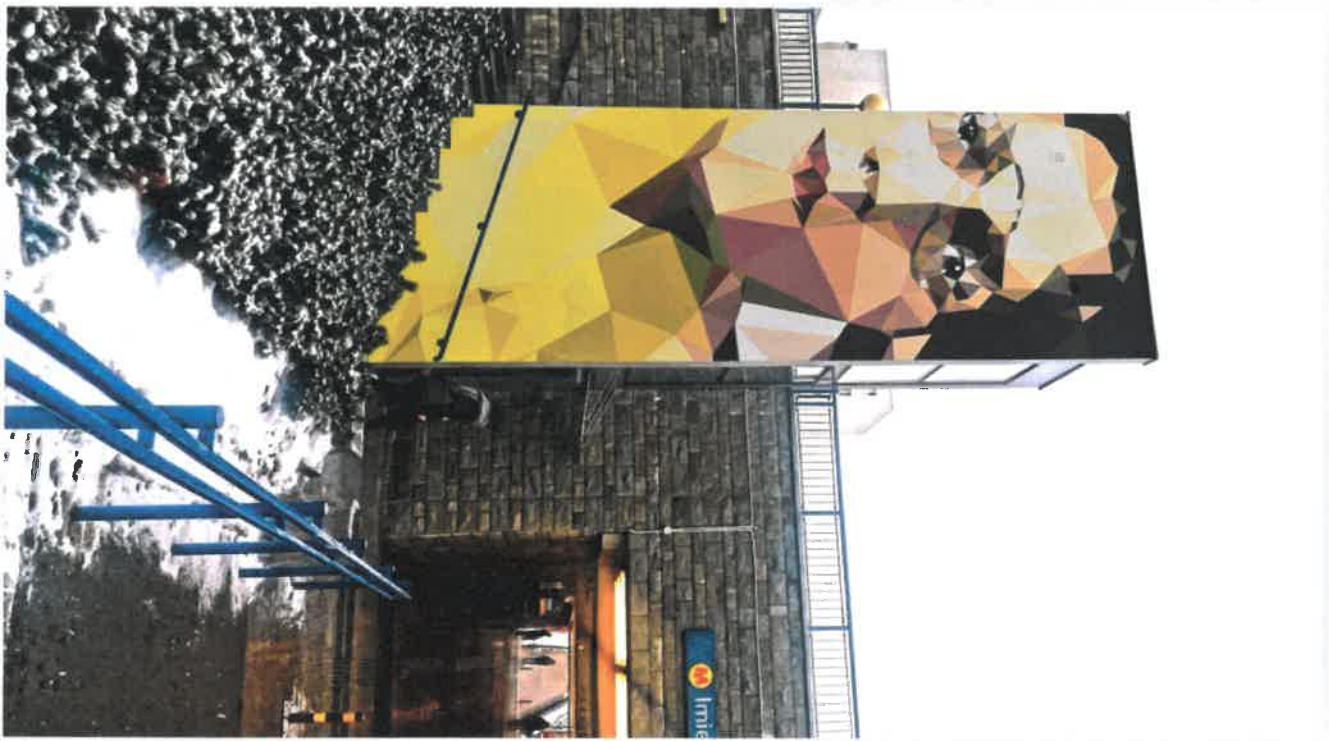
5

PROJEKTY GRAFIK

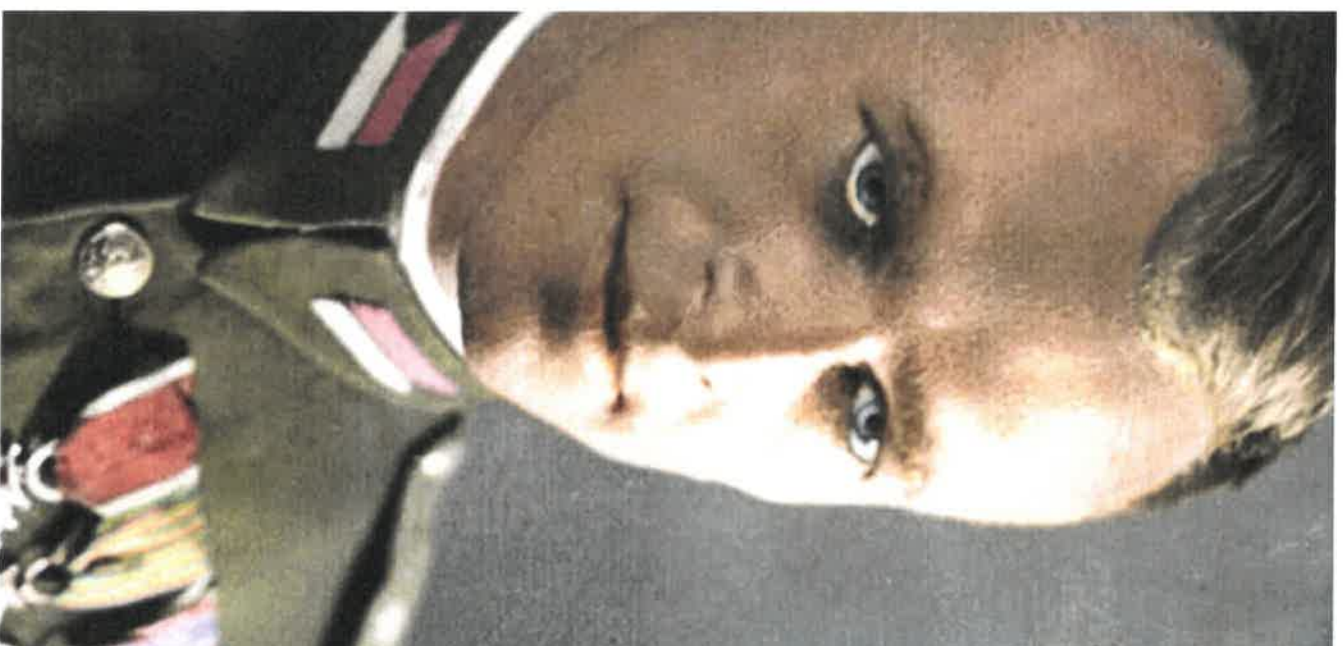
Maria Grzegorzewska

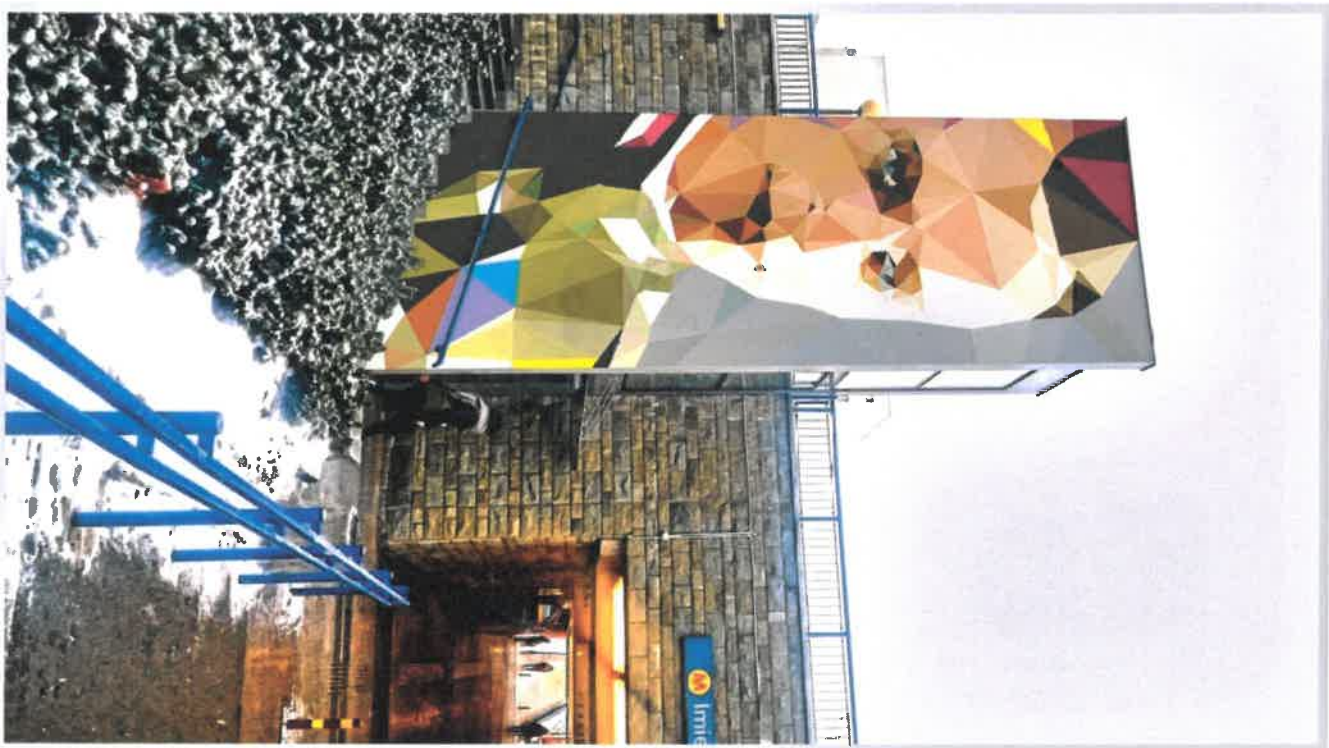




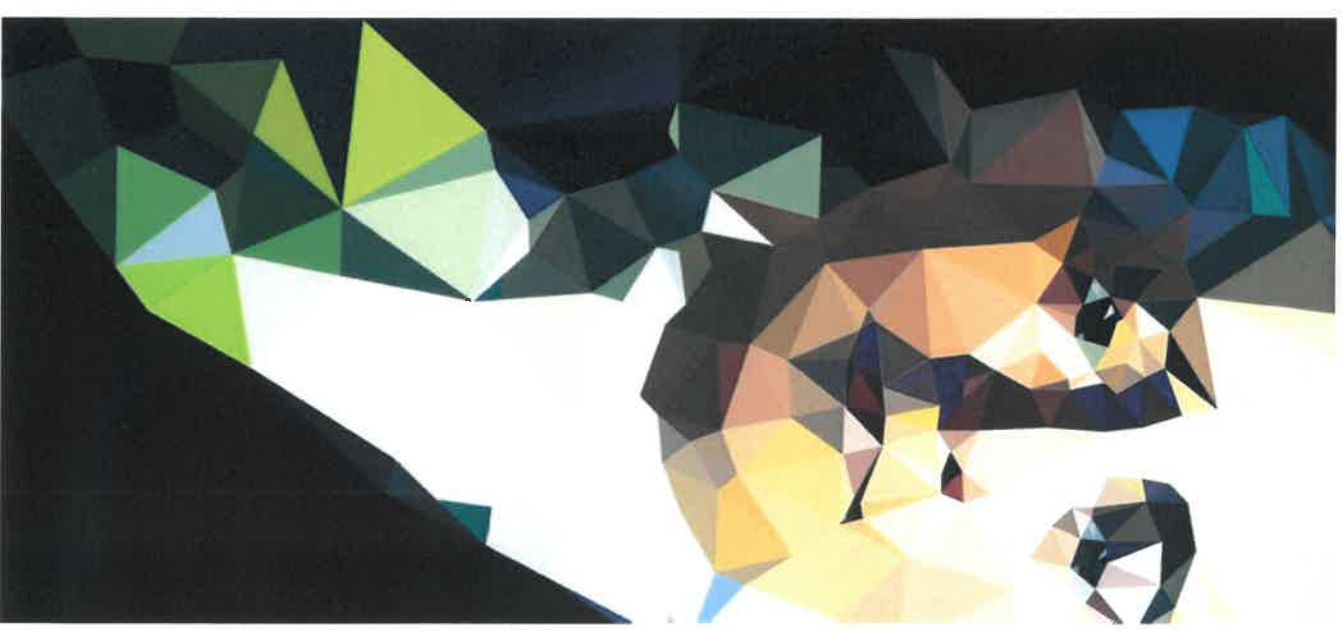


rtm. Witold Pilecki





Julian Ursyn Niemcewicz





# Deszyfranci Enigmy

- Marian Rejewski
- Jerzy Różycki
- Henryk Zygalski



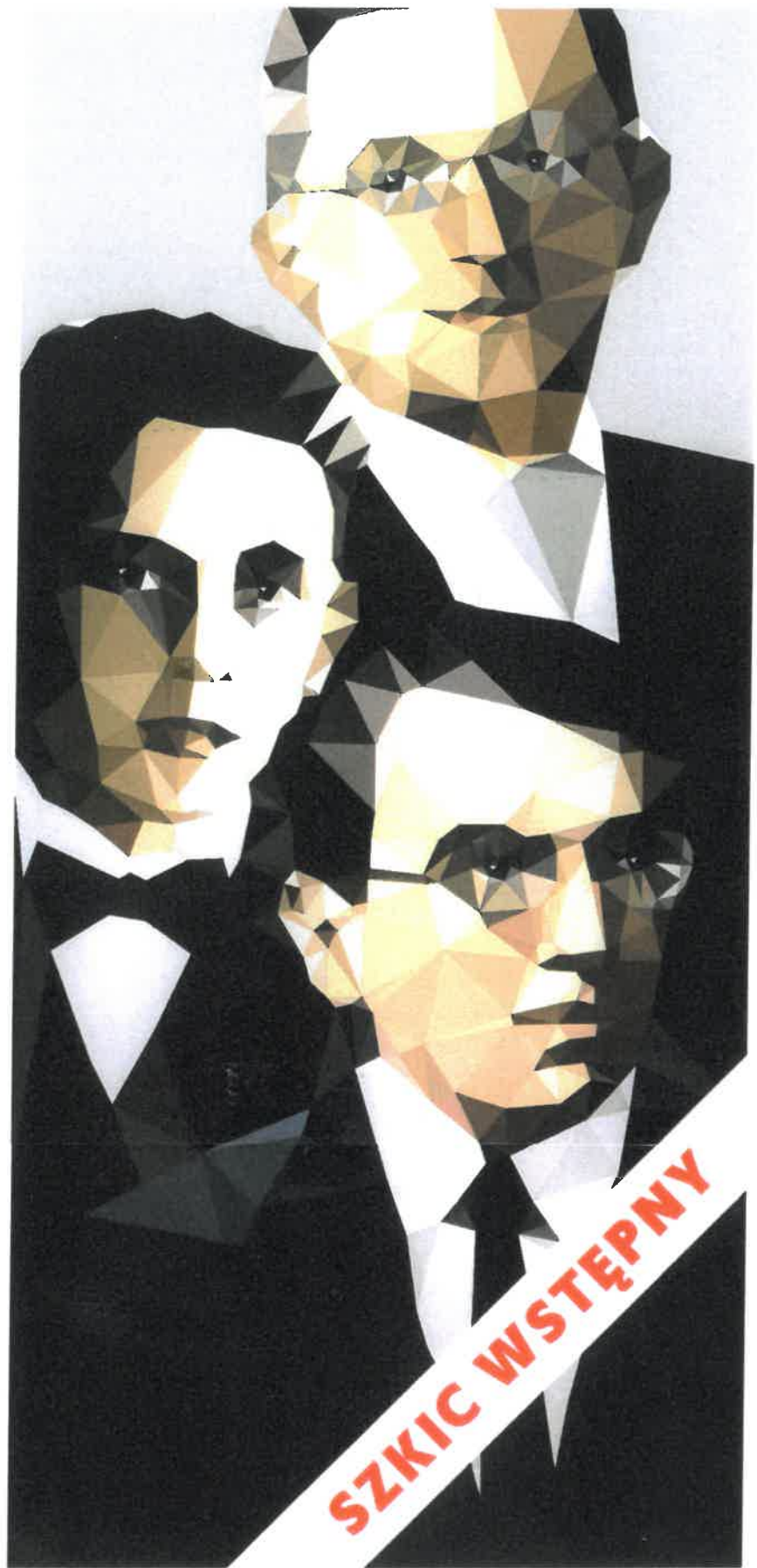


Uwaga: powyższe grafiki są szkicami, które pokazują osoby-bohaterów murali metra oraz kierunek artystyczny, w których będzie podążały dalsze prace. Projekty będą podlegały dalszym działaniom twórczym.

**Prosimy o akceptację tych grafik lub przekazanie swoich uwag, które będziemy mogli uwzględnić jeszcze przed przejściem do fazy głosowania, jednak nie później niż do końca maja 2017. Jesteśmy gotowi do spotkania i omówienia załączonych propozycji.**



DZIĘKUJEMY!



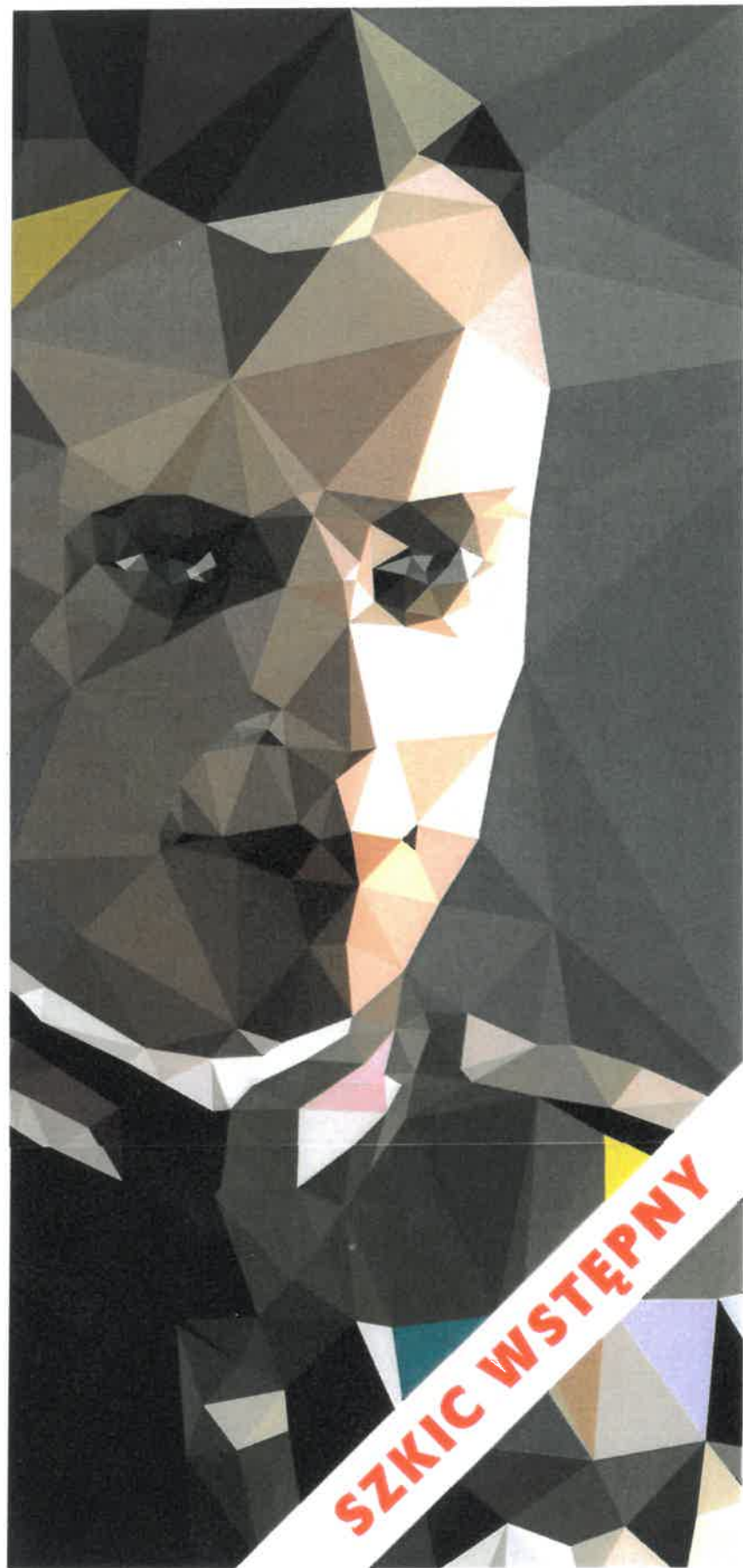
**SZKIC WSTĘPNY**



**SZKIC WSTĘPNY**



**SZKIC WSTĘPNY**



**SZKIC WSTĘPNY**