

Przedmiotem zamówienia jest dostarczenie umundurowania dla pracowników ZTM zgodnie z obecnie obowiązującym wzorem.

**Wymagania zamawiającego:**

- Każda część ubioru powinna posiadać etykietę producenta zawierającą skład surowca/tkaniny a także instrukcję czyszczenia lub prania
- Wykonawca dokona pomiaru osób dla których będą szyte elementy umundurowania w siedzibie Zamawiającego, w uzgodnionym terminie, w ciągu 14 dni od dnia akceptacji wzorcowych egzemplarzy. Pomiary oraz przymiarki mogą odbywać się tylko w godzinach pracy Zamawiającego w siedzibie Zamawiającego w ustalonych terminach.
- W przypadku stwierdzenia przez Zamawiającego braku zgodności rozmiarowej elementów umundurowania Wykonawca zobowiązany jest do dokonania niezbędnych poprawek.
- Wykonawca zobowiązany jest do dostarczenia Zamawiającemu w celu akceptacji po 1 egzemplarzu każdego z elementów umundurowania oraz przynajmniej trzech próbek koloru materiału przeznaczonego do realizacji zamówienia w ciągu 14 dni od dnia zawarcia umowy.
- Zamawiający w terminie 3 dni roboczych (od poniedziałku do piątku) dokona wyboru koloru materiału oraz akceptacji dostarczonych wzorcowych egzemplarzy pod kątem ich zgodności z opisem przedmiotu zamówienia, w szczególności w zakresie jakości materiałów, kroju oraz jakości wykonania, bądź przekaże w tym terminie uwagi do dostarczonych wzorcowych egzemplarzy. Zamawiający będzie uprawniony do przechowywania wzorcowych egzemplarzy w celu umożliwienia porównania ich z elementami umundurowania dostarczonymi w ramach realizacji przedmiotu zamówienia.

**Ilość zamawianego umundurowania:**

- Spodnie zimowe wyjściowe damskie – 30 szt.
- Spodnie zimowe wyjściowe męskie – 376 szt.
- Spodnie letnie wyjściowe damskie – 130 szt.
- Spodnie letnie wyjściowe męskie – 492 szt.
- Spódnica wyjściowa – 24 szt.
- Marynarka wyjściowa damska – 136 szt.
- Marynarka wyjściowa męska – 188 szt.

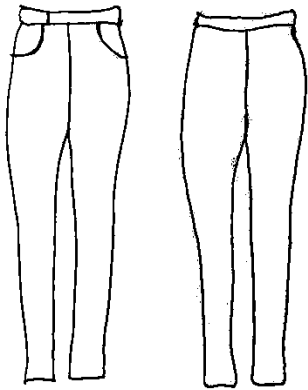
**Szczegółowy opis zamówienia:**

**Spodnie zimowe wyjściowe damskie**

- Kolor grafitowy
- Materiał:

- Wełna 90's - 120's 100% - dopuszcza się domieszkę mikrofibry, poliestru, elastanu, lycry maksymalnie do 5%
- Gramatura: w przedziale 440-460 g/mb
- Krój prosty, ku dołowi lekko zwężony
- Pasek kwadratowy, zapinany na guzik, schowany
- Bez mankietów na dole
- Dół spodni – taśma spodniowa (powoduje że spodnie na dole nie fruwią na boki)
- Spodnie w kant
- Na dole spodnie z zapasem materiału pozwalającym na wydłużenie spodni
- Podtrzymywacze do paska wąskiego (35mm) podszywane
- Kieszenie w stylu „jeansowym”
- Stan wysoki lub obniżony do indywidualnego ustalenia podczas przymiarek

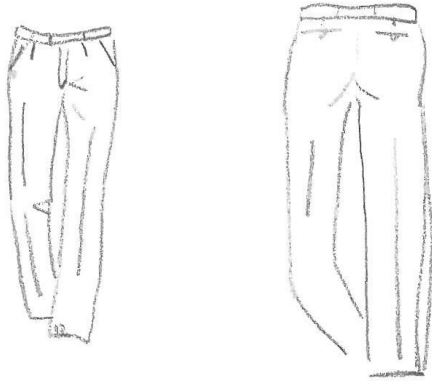
Rysunek poglądowy



### **Spodnie zimowe wyjściowe męskie**

- Kolor grafitowy
- Materiał:
  - Wełna 90's - 120's 100% - dopuszcza się domieszkę mikrofibry, poliestru, elastanu, lycry maksymalnie do 5%
  - Gramatura: w przedziale 440-460 g/mb
- Krój prosty, ku dołowi lekko zwężony
- Pasek kwadratowy, zapinany na guzik, schowany
- Bez mankietów na dole
- Dół spodni – taśma spodniowa
- Spodnie w kant
- Na dole spodnie z zapasem materiału pozwalającym na wydłużenie spodni
- W pasku regulatory umożliwiające regulację pasa (materiałowe z guzikiem)
- Podtrzymywacze do paska wąskiego (35mm) podszywane
- Tył spodni dwie kieszenie cięte zapinane na guzik
- Gurt z gumą zapobiegającą „wychodzeniu” koszuli
- W przednich częściach nogawek kieszenie boczne

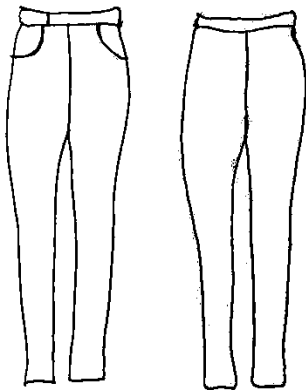
Rysunek poglądowy:



### Spodnie letnie wyjściowe damskie

- Kolor grafitowy
- Materiał:
  - Wełna 90's - 120's 100% - dopuszcza się domieszkę mikrofibry, poliestru, elastanu, lycry maksymalnie do 5%
  - Gramatura: w przedziale 240-260 g/mb
- Krój prosty, ku dołowi lekko zwężony
- Pasek kwadratowy, zapinany na guzik, schowany
- Bez mankietów na dole
- Dół spodni – taśma spodniowa
- Spodnie w kant
- Na dole spodnie z zapasem materiału pozwalającym na wydłużenie spodni
- Podtrzymywacze do paska wąskiego (35mm) podszywane
- Kieszenie w stylu „jeansowym”
- Stan wysoki lub obniżony do indywidualnego ustalenia podczas przymiarek

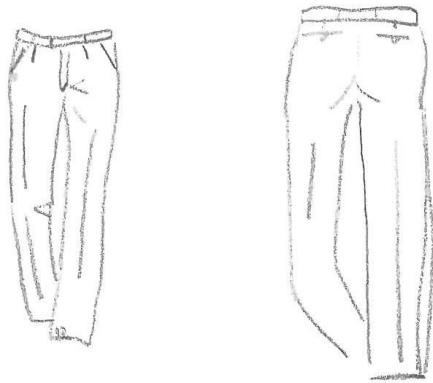
Rysunek poglądowy



## Spodnie letnie wyjściowe męskie

- Kolor grafitowy
- Materiał:
  - Wełna 90's - 120's 100% - dopuszcza się domieszkę mikrofibry, poliestru, elastanu, lycry maksymalnie do 5%
  - Gramatura: w przedziale 240-260 g/mb
- Krój prosty, ku dołowi lekko zwężony
- Pasek kwadratowy, zapinany na guzik, schowany
- Bez mankietów na dole
- Dół spodni – taśma spodniowa
- Spodnie w kant
- Na dole spodnie z zapasem materiału pozwalającym na wydłużenie spodni
- W pasku regulatory umożliwiające regulację pasa (materiałowe z guzikiem)
- Podtrzymywacze do paska wąskiego (35mm) podszywane
- Tył spodni dwie kieszenie cięte zapinane na guzik
- Gurt z gumą zapobiegającą „wychodzeniu” koszuli
- W przednich częściach nogawek kieszenie boczne

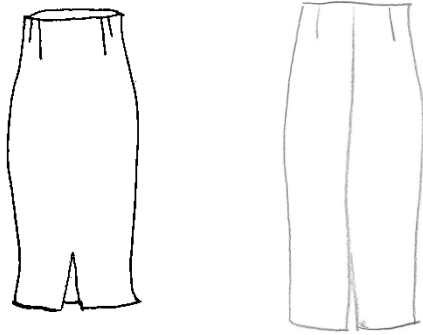
Rysunek poglądowy:



## Spódnica wyjściowa

- Kolor grafitowy
- Materiał:
  - Wełna 90's - 120's 100% - dopuszcza się domieszkę mikrofibry, poliestru, elastanu, lycry maksymalnie do 5%
  - Gramatura: w przedziale 240-260 g/mb
- Spódnica ołówkowa, z podszewką
- Zaszewki
- Zapinana z tyłu na suwak i dodatkowy guzik
- Rozporek na dole spódnicy, zachodzący na siebie
- kontrafałda

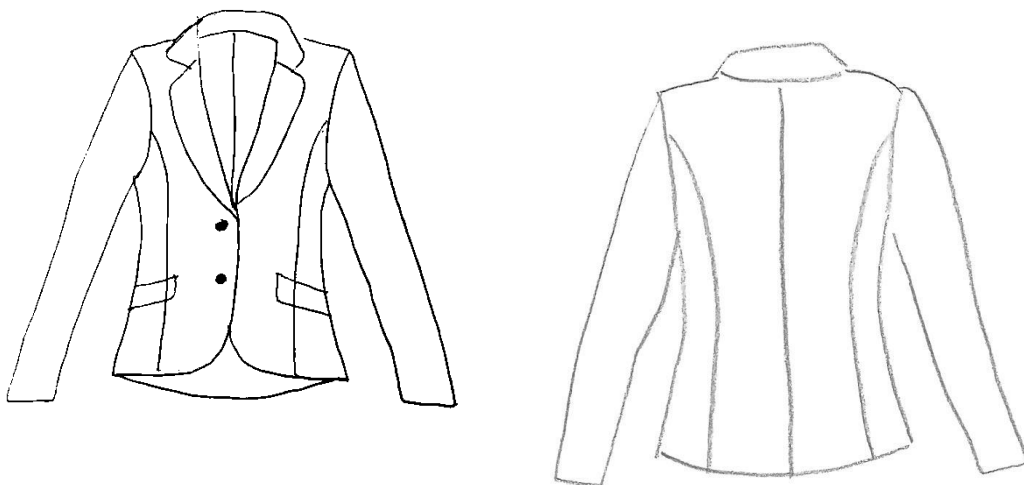
Rysunek poglądowy:



### Marynarka wyjściowa damska

- Kolor grafitowy
- Materiał:
  - Wełna 90's - 120's 100% - dopuszcza się domieszkę mikrofibry, poliestru, elastanu, lycry maksymalnie do 5%
  - Gramatura: w przedziale 240-260 g/mb
  - Podszewka – wiskoza 100%
- Jednorzędowa taliowana
- Wyłogi szerokość 6-7 centymetrów
- Zapinana z przodu na dwa guziki
- Guziki z tworzywa sztucznego
- kieszenie zewnętrzne cięte z patkami
- kieszonka zewnętrzna (brustasza) - opcjonalnie
- Zaszewki z przodu i z tyłu, na brzuchu, wychodzące z linii piersi, idące od góry do dołu marynarki
- Półokrągłe zakończenie marynarki

Rysunek poglądowy:



## Marynarka wyjściowa męska

- Kolor grafitowy
- Materiał:
  - Wełna 90's - 120's 100% - dopuszcza się domieszkę mikrofibry, poliestru, elastanu, lycry maksymalnie do 5%
  - Gramatura: w przedziale 240-260 g/mb
  - Podszewka – wiskoza 100%
- Jednorzędowa taliowana
- Wyłogi szerokość 7-8cm
- Marynarka zapinana na dwa lub trzy guziki do indywidualnego ustalenia podczas przymiarek
- Guziki z tworzywa sztucznego
- Kieszenie zewnętrzne cięte z patkami
- Kieszonka zewnętrzna (brustasza)
- jedna kieszeń wewnętrzna po prawej stronie na podszewce wykończona ramką
- Zaszewki z przodu
- Dwa szlice z tyłu marynarki
- Półokrągłe wykończenie marynarki na dole

Rysunek poglądowy:

