

ZAŁĄCZNIK NR 1

Wizja lokalna zapotrzebowania i stanu miejsc postojowych dla stacji PKP – Miedzeszyn
z dnia 30.06.2016.

Opracował:
Tomasz Koc
Zdjęcia:
Jakub Miernik

Cel opracowania:

Określenie możliwości stworzenia tymczasowych miejsc postojowych w rejonie stacji Warszawa – Miedzeszyn w ramach współpracy ZTM Warszawa z PKP PLK.

Zakres opracowania:

- Określenie ilości samochodów zaparkowanych w obrębie stacji
- Określenie ilości samochodów parkujących „na dziko”
- Inwentaryzacja istniejących miejsc postojowych oraz wyznaczenie aktualnego zapotrzebowania na nie
- Wskazanie sugerowanych miejsc do utworzenia lub zmodernizowania parkingu

Orientacja stacji Warszawa – Miedzeszyn:

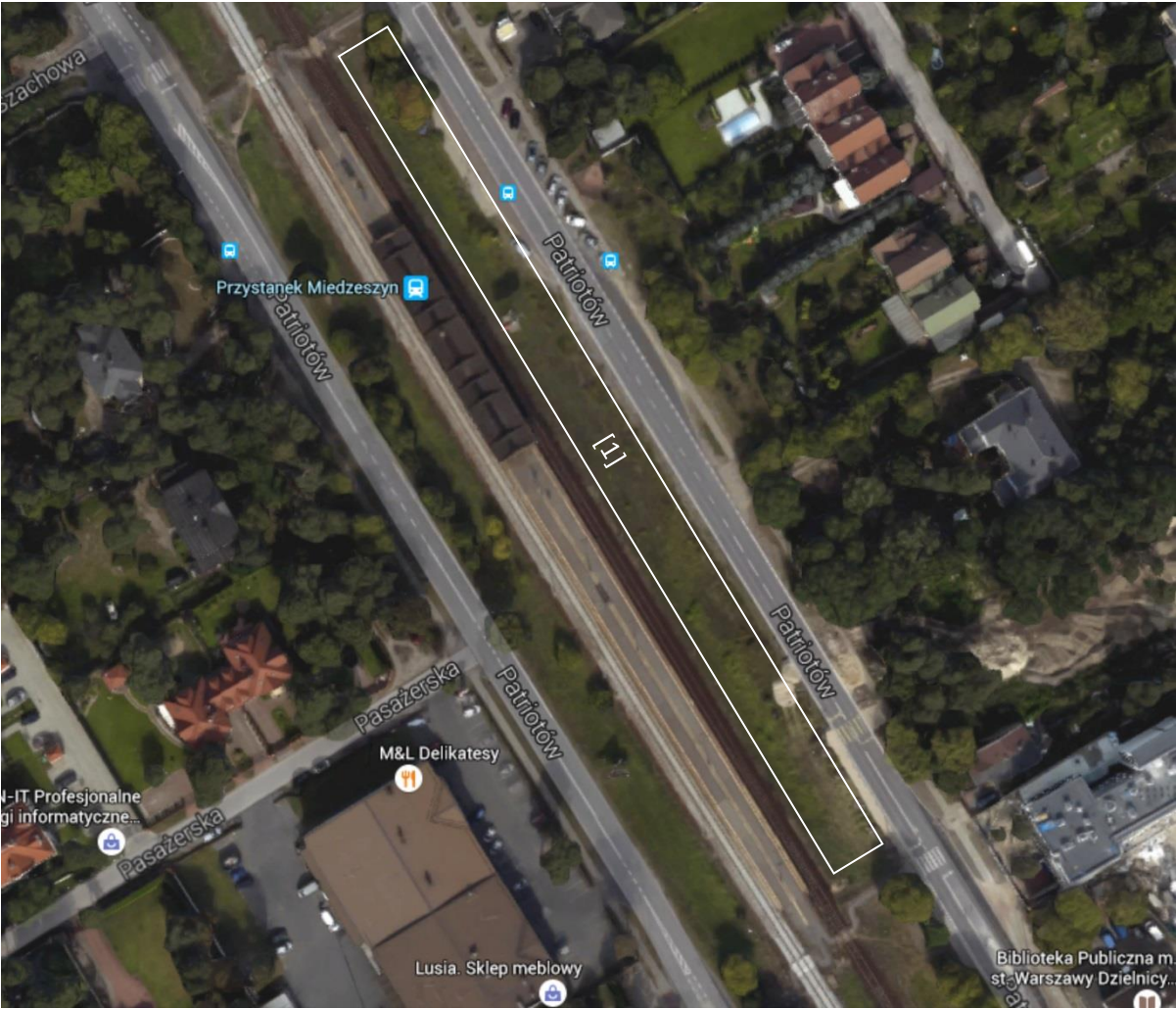
o



(Źródło maps.google.com)

Opis sytuacji:

W obrębie stacji Warszawa Miedzeszyn, zgodnie z wizją lokalną z dnia 29.06.2016, nie stwierdzono samochodów parkujących w obrębie ulicy lub pobocza. Jednakże istnieje spore prawdopodobieństwo wykorzystania przez podróżnych potencjalnego parkingu od strony północno-wschodniej (rejon [1]) jak w bliźniaczym istniejącym przypadku stacji Warszawa Radość.



(Źródło maps.google.com)



(zdjęcie terenu pod potencjalny parking od strony południowej)



(zdjęcie terenu pod potencjalny parking od strony północnej)



(Stojaki rowerowe południowe przejście)



(przejście kolejowe w obrębie stacji Warszawa Miedzeszyn)



(peron stacji Warszawa-Miedzeszyn)