

Załącznik nr 1 do SIWZ – Opis przedmiotu zamówienia

Przedmiotem zamówienia jest dostarczenie umundurowania dla pracowników ZTM zgodnie z obecnie obowiązującym wzorem.

Wymagania zamawiającego:

- Każda część ubioru powinna posiadać etykietę producenta zawierającą skład surowca/tkaniny a także instrukcję czyszczenia lub prania
- Wykonawca dokona pomiaru osób dla których będą szyte elementy umundurowania w siedzibie Zamawiającego, w uzgodnionym terminie, w ciągu 14 dni od dnia zawarcia umowy. Pomiary oraz przymiarki mogą odbywać się tylko w godzinach pracy Zamawiającego w siedzibie Zamawiającego w ustalonych terminach.
- W przypadku stwierdzenia przez Zamawiającego braku zgodności rozmiarowej elementów umundurowania Wykonawca zobowiązany jest do dokonania niezbędnych poprawek.
- Dla części II zamówienia Wykonawca zobowiązany jest do dostarczenia Zamawiającemu w celu akceptacji co najmniej trzech próbek koloru materiału przeznaczonego do realizacji zamówienia.
- Wykonawca zobowiązany jest do dostarczenia Zamawiającemu w celu akceptacji po 1 egzemplarzu każdego z elementów umundurowania w ciągu 14 dni od dnia zawarcia umowy.
- Zamawiający w terminie 3 dni roboczych (od poniedziałku do piątku) dokona akceptacji dostarczonych wzorcowych egzemplarzy pod kątem ich zgodności z opisem przedmiotu zamówienia, w szczególności w zakresie jakości materiałów, kroju oraz jakości wykonania, bądź przekaże w tym terminie uwagi do dostarczonych wzorcowych egzemplarzy. Zamawiający będzie uprawniony do przechowywania wzorcowych egzemplarzy w celu umożliwienia porównania ich z elementami umundurowania dostarczonymi w ramach realizacji przedmiotu zamówienia.

Ilość zamawianego umundurowania:

- Koszula wyjściowa z długim rękawem damska – 91 szt. ok 50% taliowanych.
- Koszula wyjściowa z długim rękawem męska – 515 szt. ok 50% taliowanych.
- Koszula wyjściowa z krótkim rękawem damska – 380 szt. ok 50 % taliowanych
- Koszula wyjściowa z krótkim rękawem męska – 608 szt. ok 50 % taliowanych
- Spodnie zimowe wyjściowe damskie – 30 szt.
- Spodnie zimowe wyjściowe męskie – 376 szt.
- Spodnie letnie wyjściowe damskie – 130 szt.
- Spodnie letnie wyjściowe męskie – 492 szt.
- Spódnica wyjściowa – 24 szt.
- Marynarka wyjściowa damska – 136 szt.
- Marynarka wyjściowa męska – 188 szt.
- Apaszka – 155 szt.
- Krawat – 535 szt.

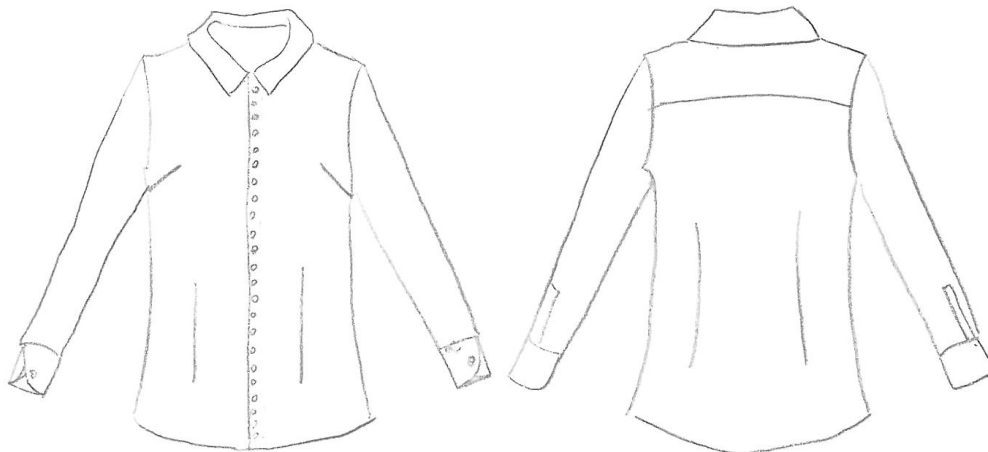
Szczegółowy opis zamówienia

Część I

Koszula wyjściowa z długim rękawem damska

- Kolor biały
- Materiał:
 - Bawełna 100%,
 - Gramatura 120-150g/m²
- Mankiety półokrągłe o szerokości 5 cm, zapinane na jeden guzik, usztywniane klejonek K 200, usztywniane półokrągłe mankiety zapinane na jeden guzik.
- Kołnierz klasyczny usztywniany na stójce, szerokość wyłogu 3 cm
- Plisa guzikowa w stylu francuskim
- Rozstaw guzików co 5 cm
- 2 zaszewki piersiowe,
- 2 zaszewki brzuszne
- 2 zaszewki na plecach
- Karczek
- Zakończenie koszuli półokrągłe

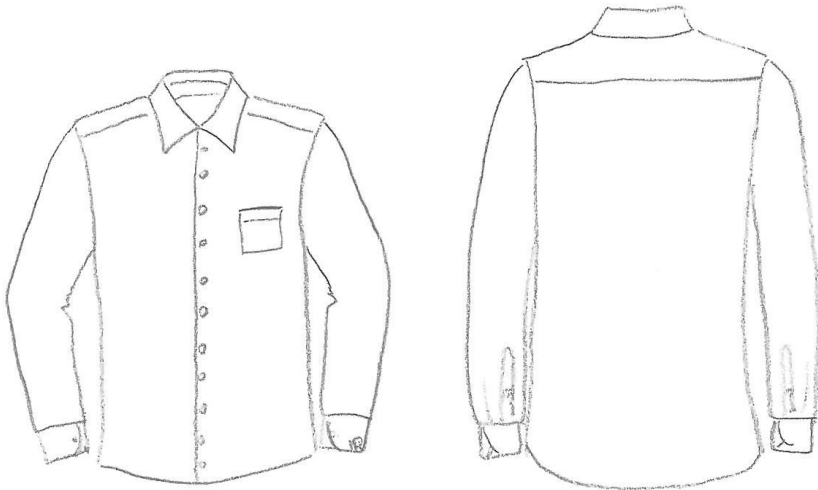
Rysunek poglądowy:



Koszula wyjściowa z długim rękawem męska

- Kolor biały
- Materiał:
 - Bawełna 100%,
 - Gramatura 120-150g/m²
- Usztywniane półokrągłe mankiety zapinane na jeden guzik.
- Na lewej piersi kieszonka o kształcie kwadratu
- Kołnierz klasyczny usztywniany na stójce jak wyżej

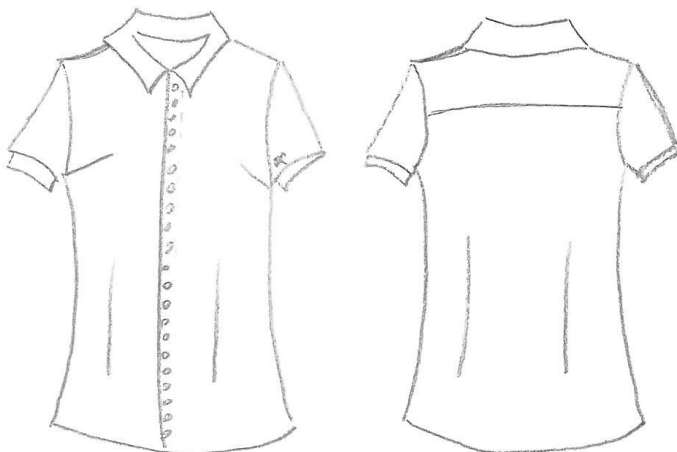
Rysunek poglądowy:



Koszula wyjściowa z krótkim rękawem damska

- Kolor biały
- Materiał:
 - Bawełna 100%,
 - Gramatura 120-150g/m²
- Kołnierz klasyczny usztywniany na stojąco, szerokość wyłogu 3 cm
- Plisa guzikowa w stylu francuskim
- Rozstaw guzików co 5 cm
- 2 zaszewki piersiowe,
- 2 zaszewki brzuszne
- 2 zaszewki na plecach
- karczek
- zakończenie koszuli półokrągłe

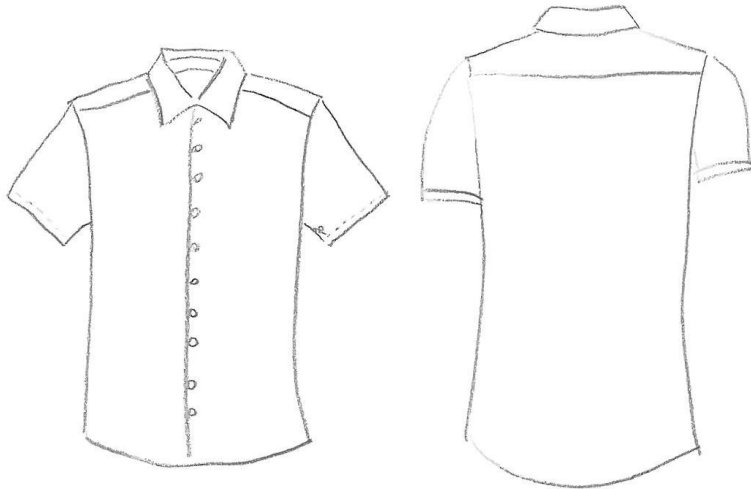
Rysunek poglądowy:



Koszula wyjściowa z krótkim rękawem męska

- Kolor biały
- Materiał:
 - Bawełna 100%,
 - Gramatura 120 -150g/m²
- Na lewej piersi kieszonka o kształcie kwadratu
- Kołnierz klasyczny usztywniany na stojąco.

Rysunek poglądowy:

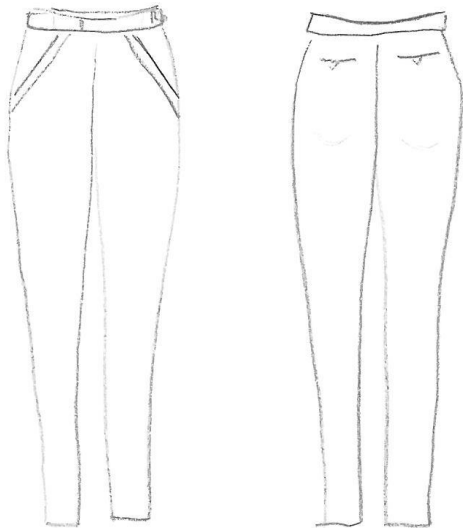


Część II

Spodnie zimowe wyjściowe damskie

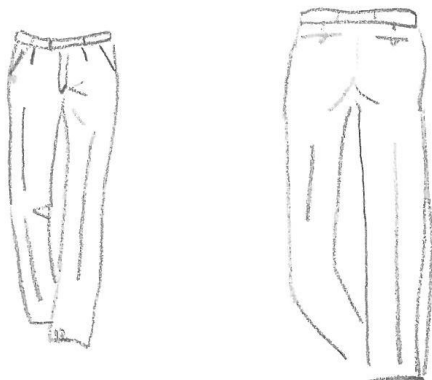
- Kolor grafitowy
- Materiał:
 - Wełna 90's - 120's 100%,
 - Gramatura: ok 460 g/m²
- Krój prosty, ku dołowi lekko zwężony
- Pasek kwadratowy, zapinany na guzik, schowany
- Bez mankietów na dole
- Dół spodni – taśma spodniowa (powoduje że spodnie na dole nie fruwią na boki)
- Spodnie w kant
- Na dole spodnie z zapasem materiału pozwalającym na wydłużenie spodni
- W pasku regulatory umożliwiające regulacje pasa, regulatory na tkaninie
- Podtrzymywacze do paska wąskiego (35mm) podszywane
- Kieszenie w stylu angielskim
- Tył spodni dwie kieszenie cięte zapinane na guzik
- Gurt z gumą zapobiegającą „wychodzeniu” koszuli

Rysunek poglądowy



Spodnie zimowe wyjściowe męskie

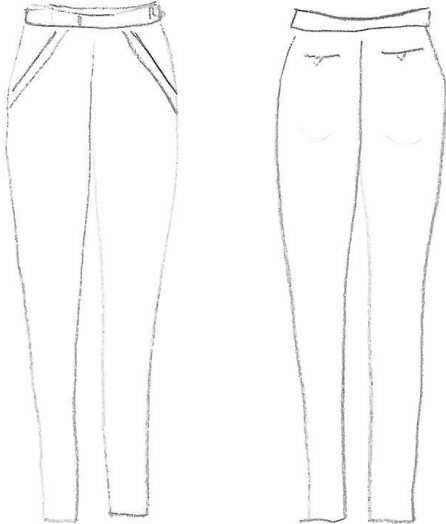
- Kolor grafitowy
 - Materiał:
 - Wełna 90's - 120's 100%
 - Gramatura: ok 460 g/m²
 - Krój prosty, ku dołowi lekko zwężony
 - Pasek kwadratowy, zapinany na guzik, schowany
 - Bez mankietów na dole
 - Dół spodni – taśma spodniowa
 - Spodnie w kant
 - Na dole spodnie z zapasem materiału pozwalającym na wydłużenie spodni
 - W pasku regulatory umożliwiające regulację pasa, regulatory na tkaninie
 - Podtrzymywacze do paska wąskiego (35mm) podszywane
 - Tył spodni dwie kieszenie cięte zapinane na guzik
 - Gurt z gumą zapobiegającą „wychodzeniu” koszuli
 - W przednich częściach nogawek kieszenie boczne w ramce
 - W prawej tylnej części nogawki cięta kieszeń w ramce zapinanej na guzik
- Rysunek poglądowy:



Spodnie letnie wyjściowe damskie

- Kolor grafitowy
- Materiał:
 - Wełna 90's - 120's 100%
 - Gramatura: ok 260 g/
- Krój prosty, ku dołowi lekko zwężony
- Pasek kwadratowy, zapinany na guzik, schowany
- Bez mankietów na dole
- Dół spodni – taśma spodniowa
- Spodnie w kant
- Na dole spodnie z zapasem materiału pozwalającym na wydłużenie spodni
- W pasku regulatory umożliwiające regulację pasa, regulatory na tkaninie
- Podtrzymywacze do paska wąskiego (35mm) podszywane
- Kieszenie w stylu angielskim
- Tył spodni dwie kieszenie cięte zapinane na guzik
- Gurt z gumą zapobiegającą „wychodzeniu” koszuli

Rysunek poglądowy:

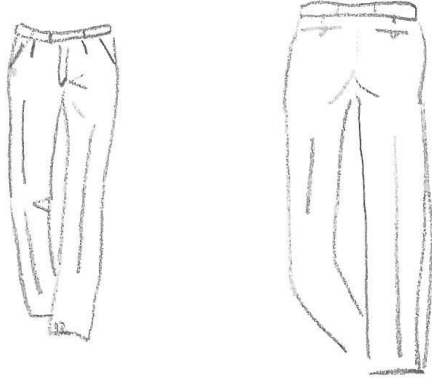


Spodnie letnie wyjściowe męskie

- Kolor grafitowy
- Materiał:
 - Wełna 90's - 120's 100%
 - Gramatura: ok 260 g/m²
- Krój prosty, ku dołowi lekko zwężony
- Pasek kwadratowy, zapinany na guzik, schowany
- Bez mankietów na dole
- Dół spodni – taśma spodniowa
- Spodnie w kant
- Na dole spodnie z zapasem materiału pozwalającym na wydłużenie spodni
- W pasku regulatory umożliwiające regulację pasa, regulatory na tkaninie

- Podtrzymywacze do paska wąskiego (35mm) podszywane
- Tył spodni dwie kieszenie cięte zapinane na guzik
- Gurt z gumą zapobiegającą „wychodzeniu” koszuli
- W przednich częściach nogawek kieszenie boczne w ramce
- W prawej tylnej części nogawki cięta kieszeń w ramce zapinanej na guzik

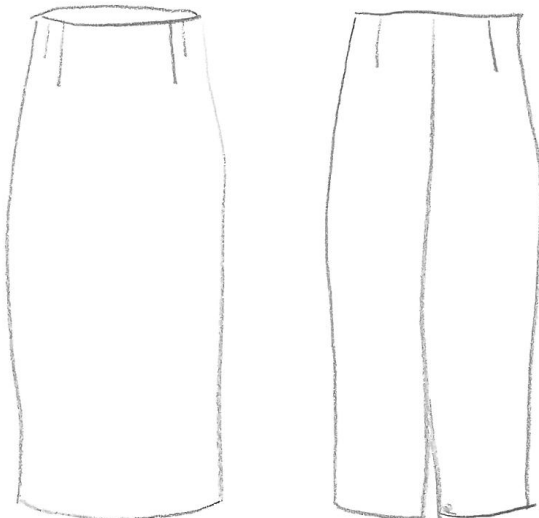
Rysunek poglądowy:



Spódnica wyjściowa

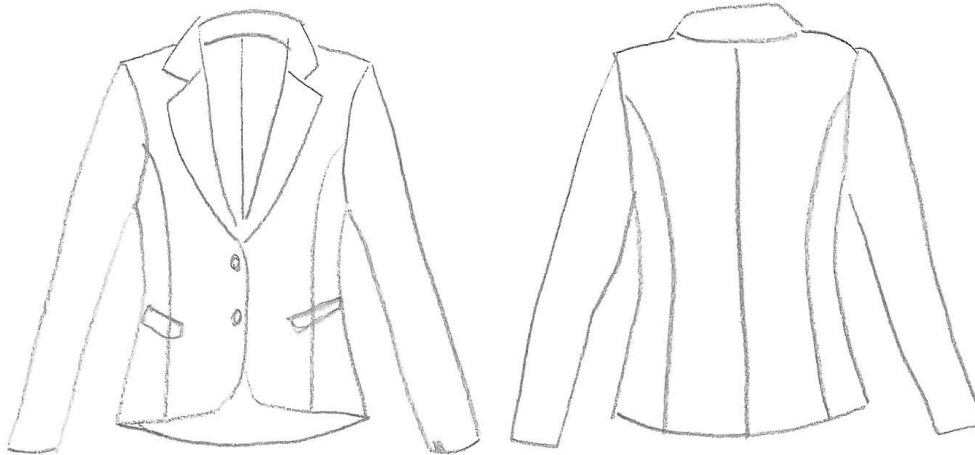
- Kolor grafitowy
- Materiał:
 - Wełna 90's - 120's 100%
 - Gramatura: ok 260 g/m²
- Spódnica ołówkowa, z podszewką
- Zaszewki
- Zapinana z tyłu na suwak i dodatkowy guzik
- Rozporek na dole spódnicy, zachodzący na siebie

Rysunek poglądowy:



Marynarka wyjściowa damska

- Kolor grafitowy
 - Materiał:
 - Wełna 90's - 120's 100%
 - Gramatura: ok 260 g/m²
 - Podszewka – wiskoza 100%
 - Jednorzędowa taliowana
 - Wyłogi szerokość 6-7 centymetrów
 - Zapinana z przodu na dwa guziki
 - Guziki z tworzywa sztucznego
 - kieszenie zewnętrzne cięte z patkami
 - Jedna kieszeń wewnętrzna po prawej stronie na podszewce, wykończona ramką
 - Zaszewki z przodu i z tyłu, na brzuchu, wychodzące z linii piersi, idące od góry do dołu marynarki
 - Półokrągłe zakończenie marynarki
- Rysunek poglądowy:

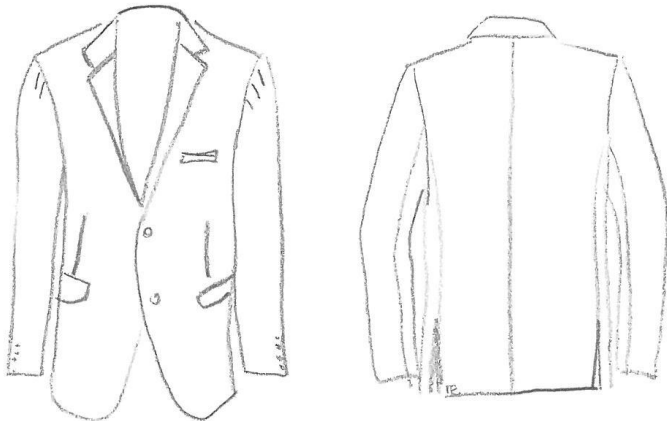


Marynarka wyjściowa męska

- Kolor grafitowy
- Materiał:
 - Wełna 90's - 120's 100%
 - Gramatura: ok 260 g/m²
 - Podszewka – wiskoza 100%
- Jednorzędowa taliowana
- Wyłogi szerokość 7-8cm
- Marynarka zapinana na dwa guziki
- Guziki z tworzywa sztucznego
- Kieszenie zewnętrzne cięte z patkami
- Brustasza skośna
- Jedna kieszeń wewnętrzna po prawej stronie na podszewce wykończona ramką
- Zaszewki z przodu
- Dwa szlice z tyłu marynarki

- Półokrągłe wykończenie marynarki na dole

Rysunek poglądowy:



Część III

Apaszka

- Materiał:
 - Jedwab naturalny 100%
- Wykonana z nieprzezroczystej tkaniny
- Wymiary 900mm x 900mm

(wzór do wglądu w siedzibie zamawiającego)

Rysunek poglądowy:



Krawat

- Materiał:
 - Jedwab naturalny 100%
- Typ żakardowy
- Bezpieczny - na zapinkę zatrzaskową

(wzór do wglądu w siedzibie zamawiającego)

Rysunek poglądowy:

