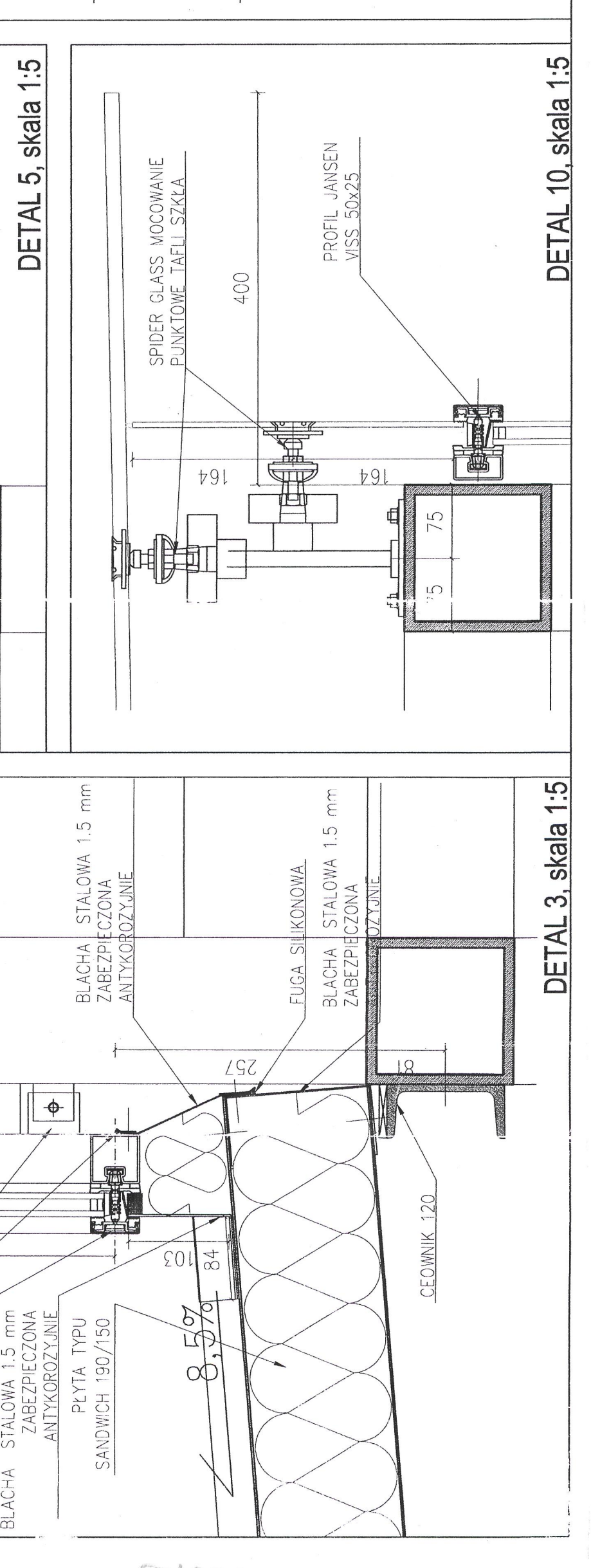
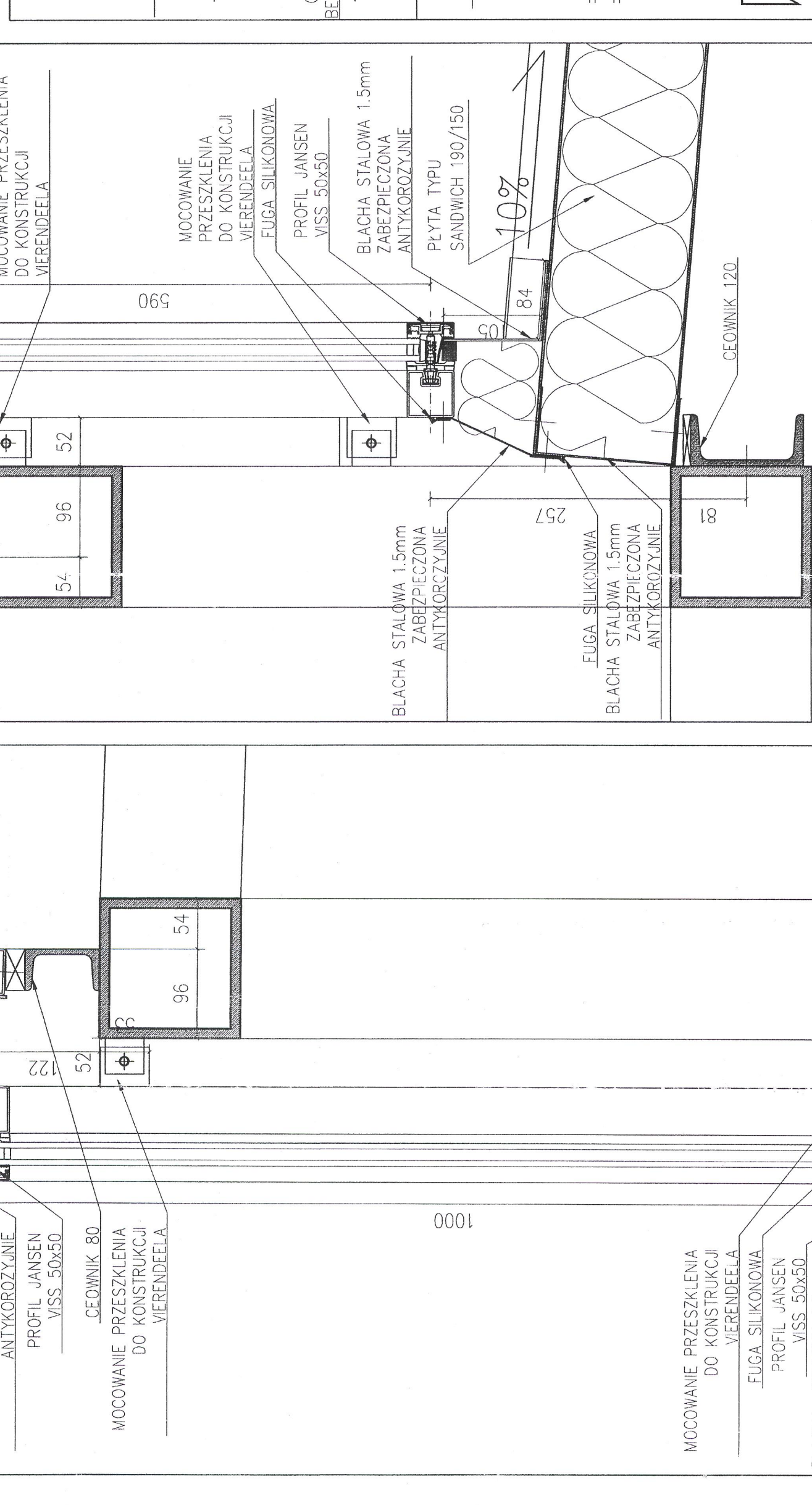
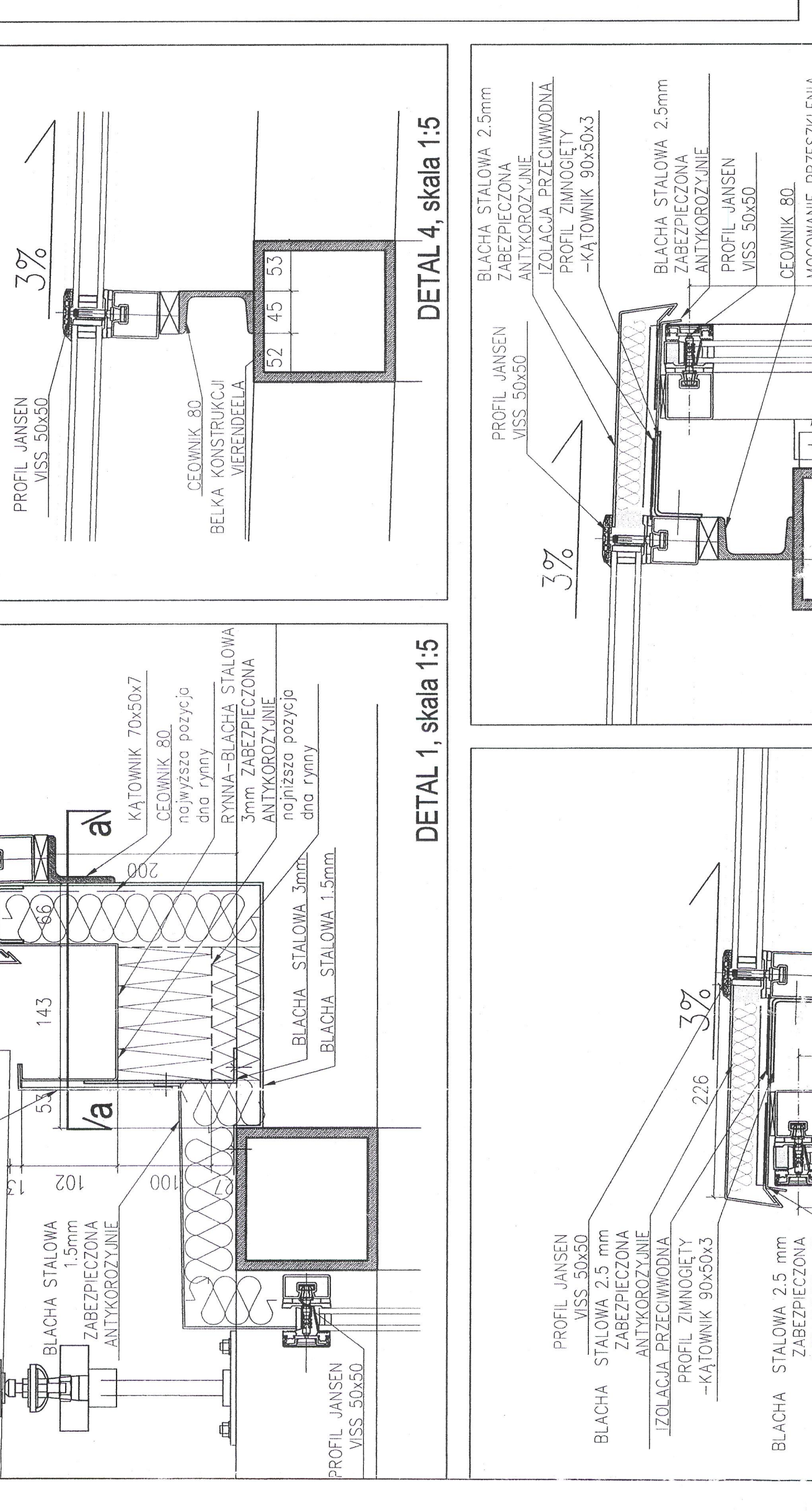
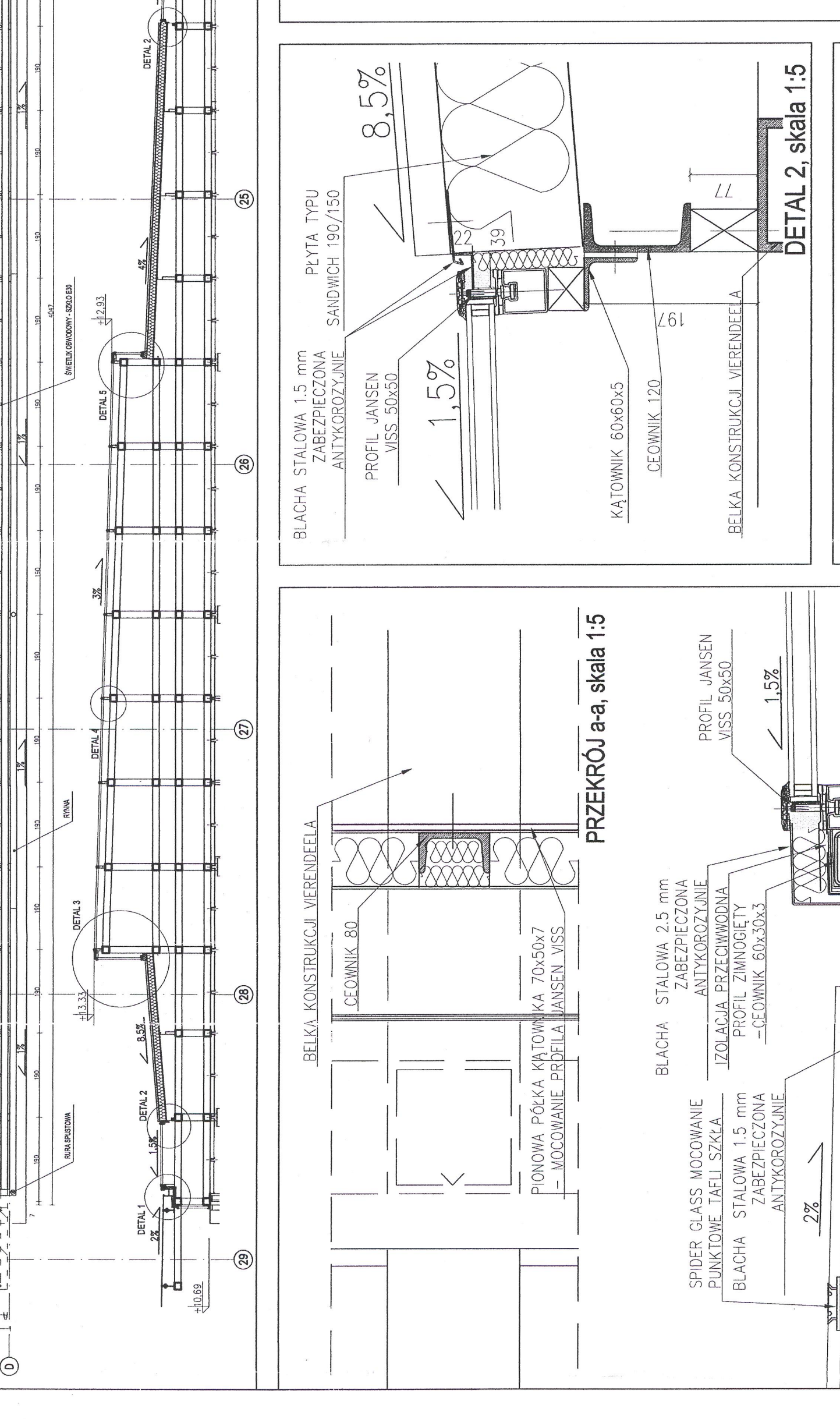
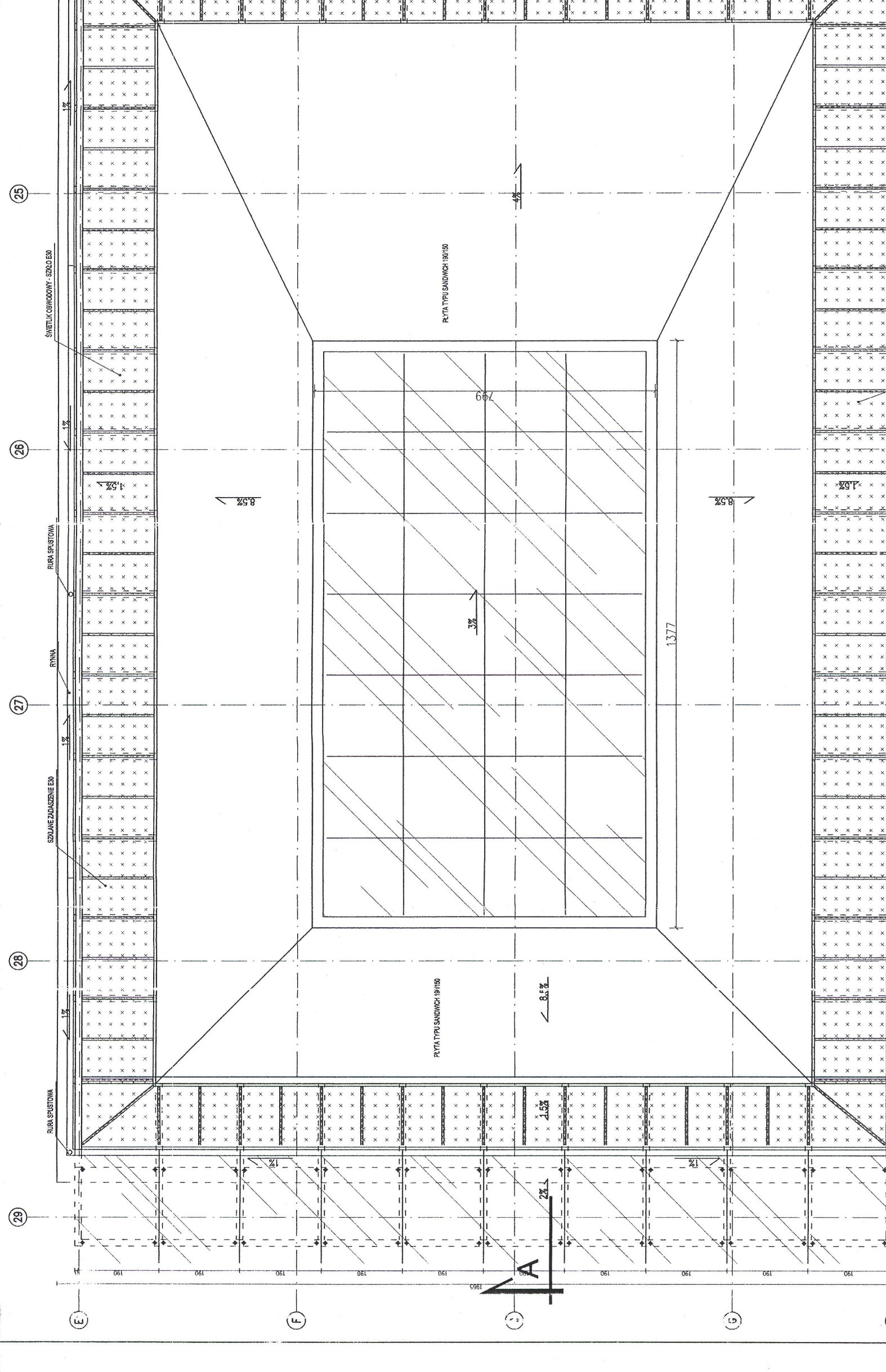
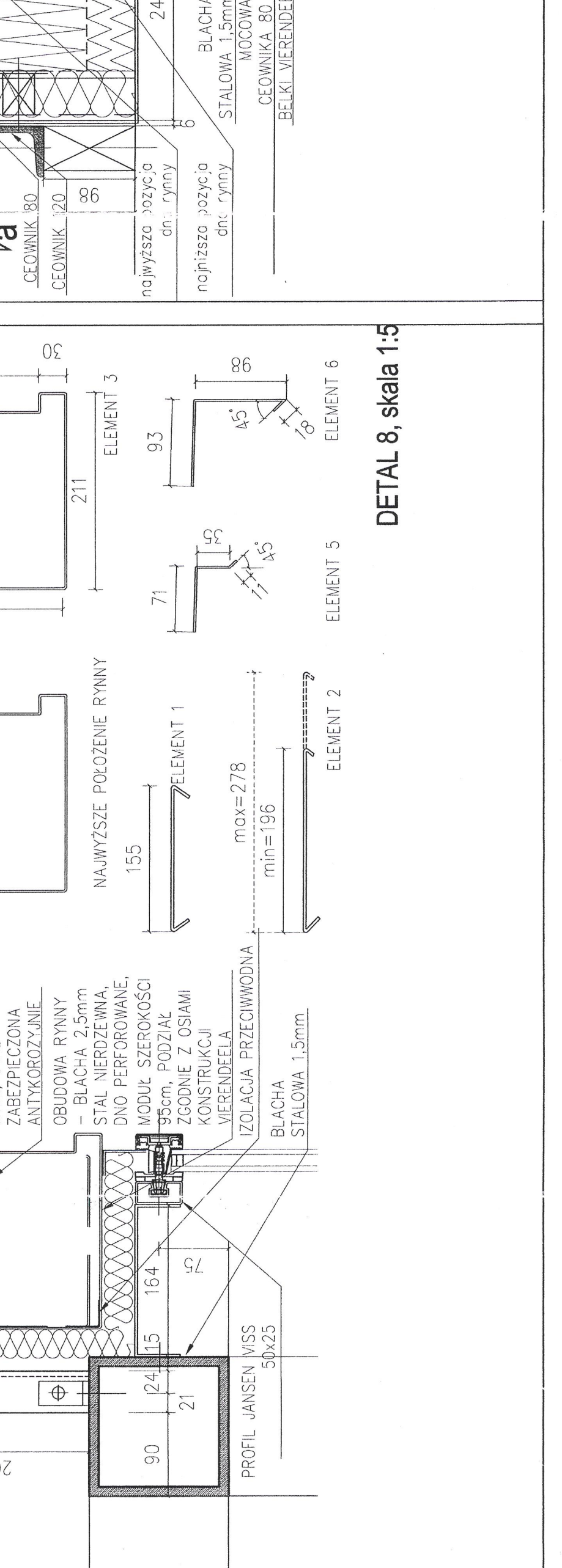
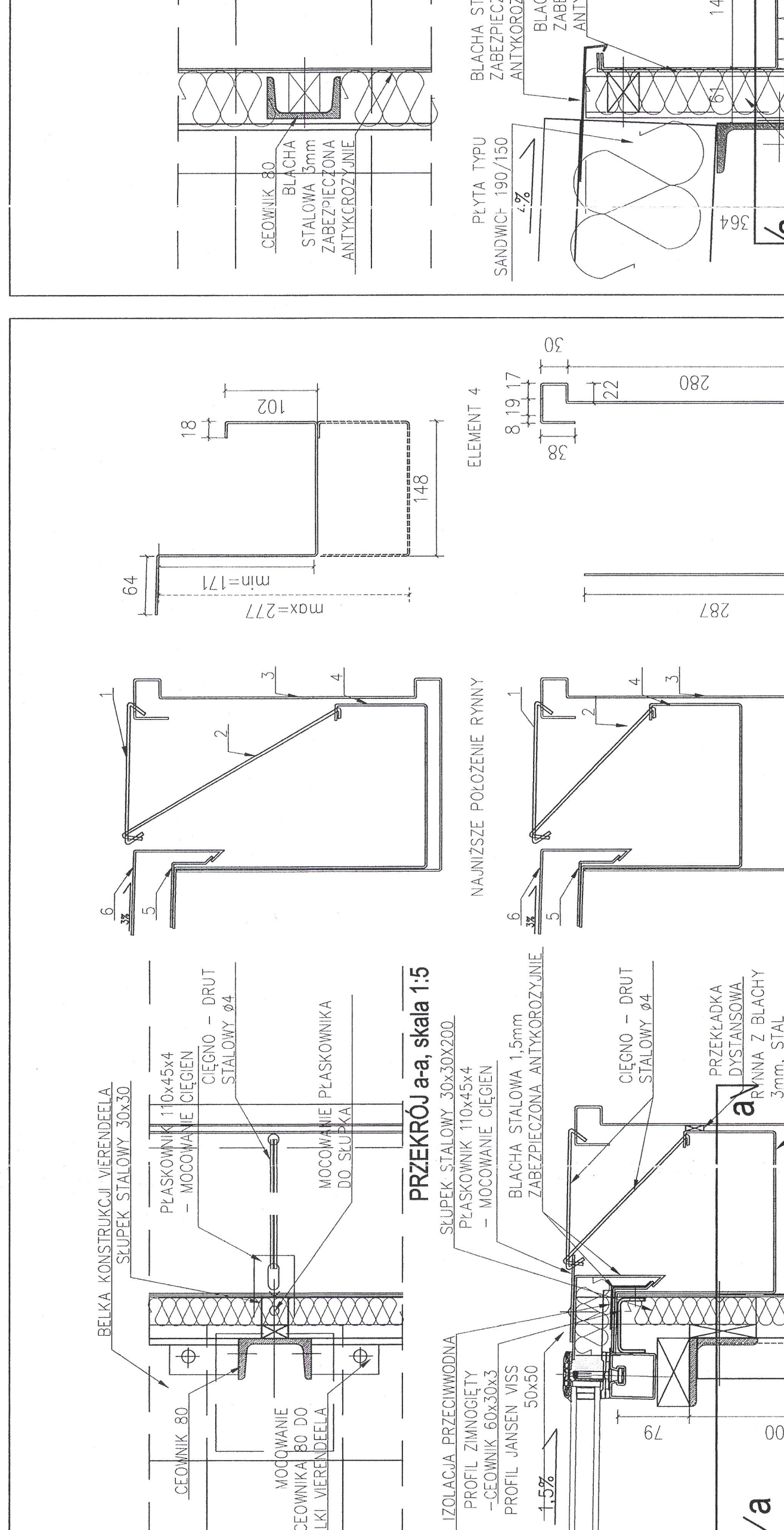
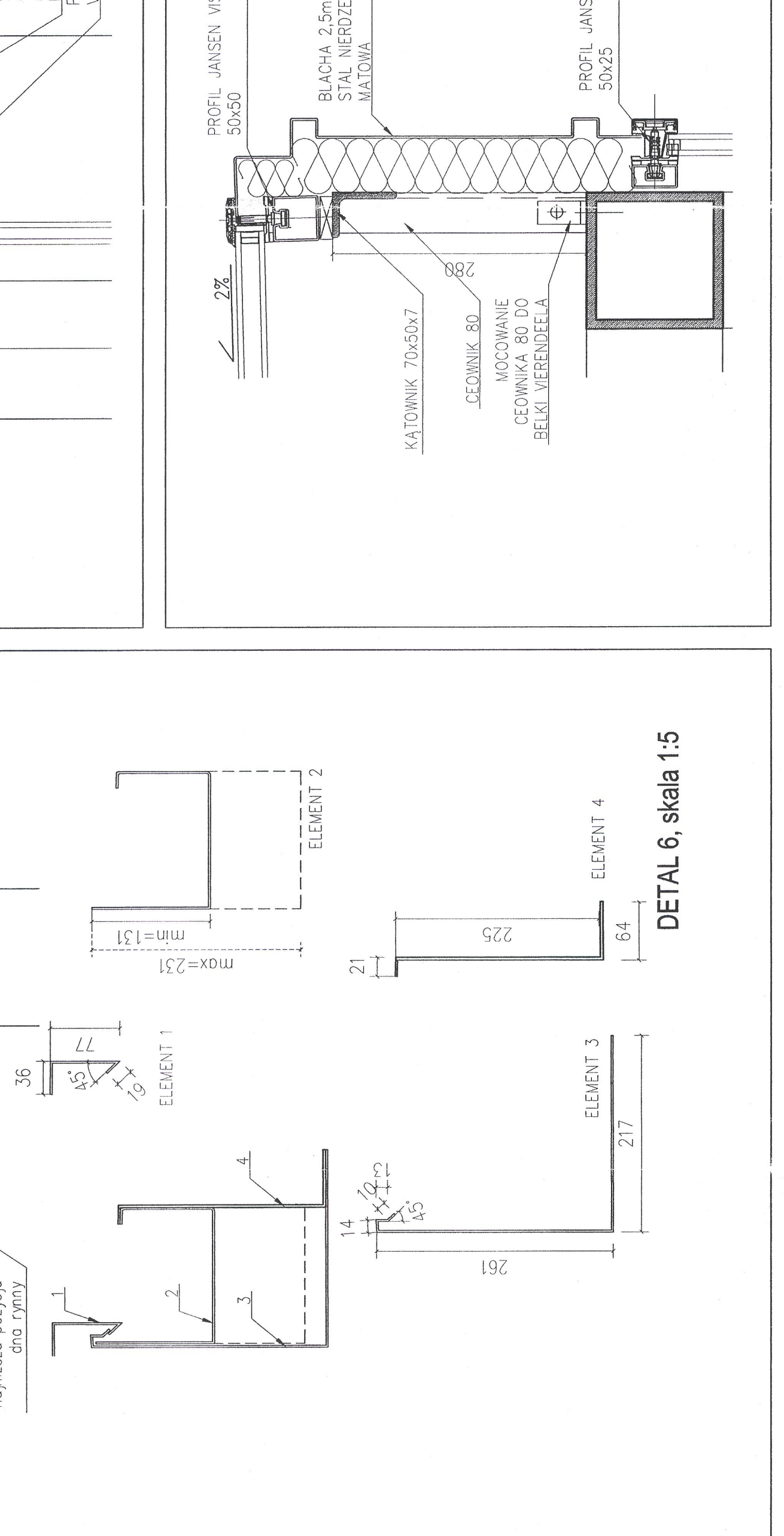
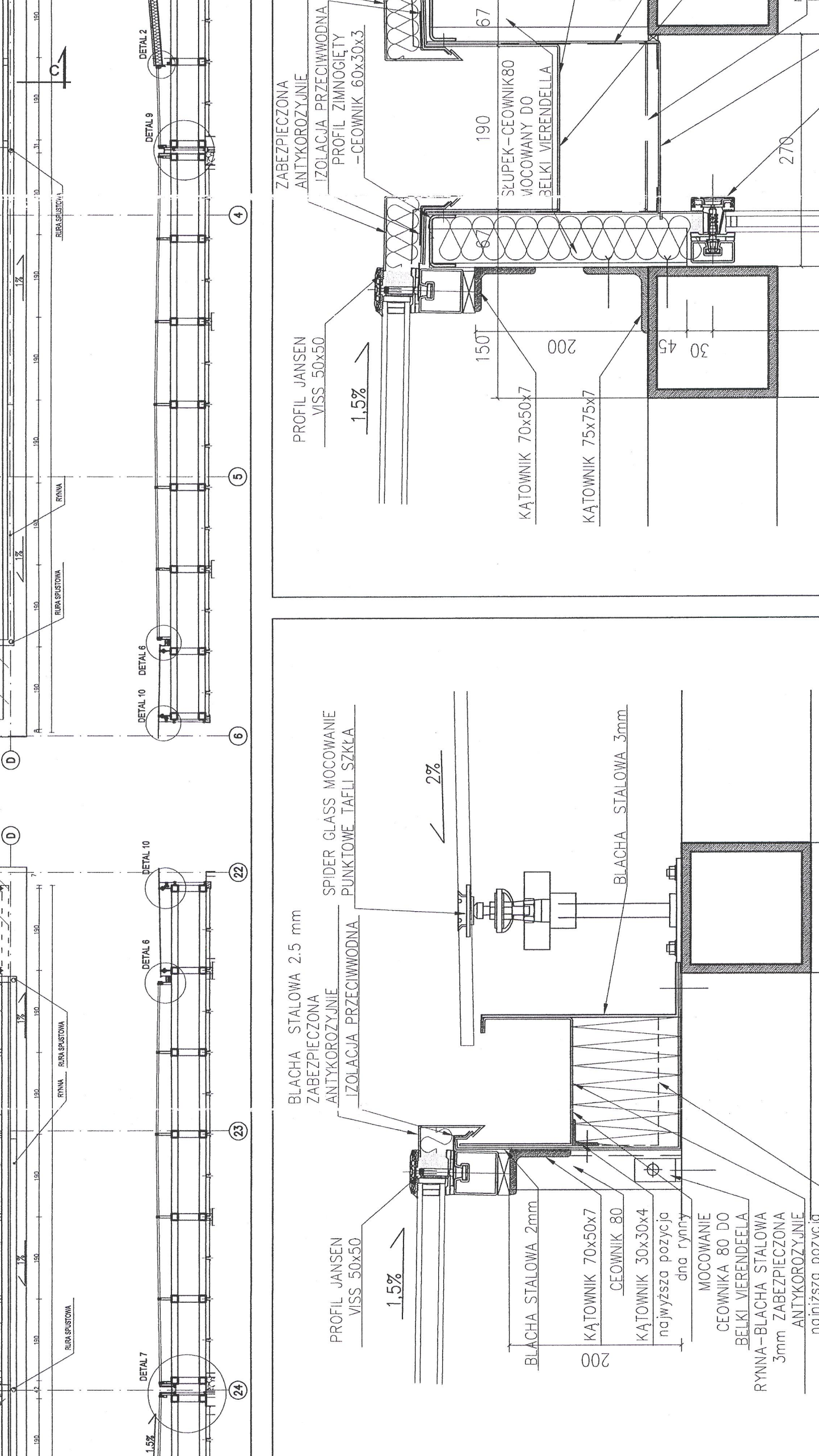
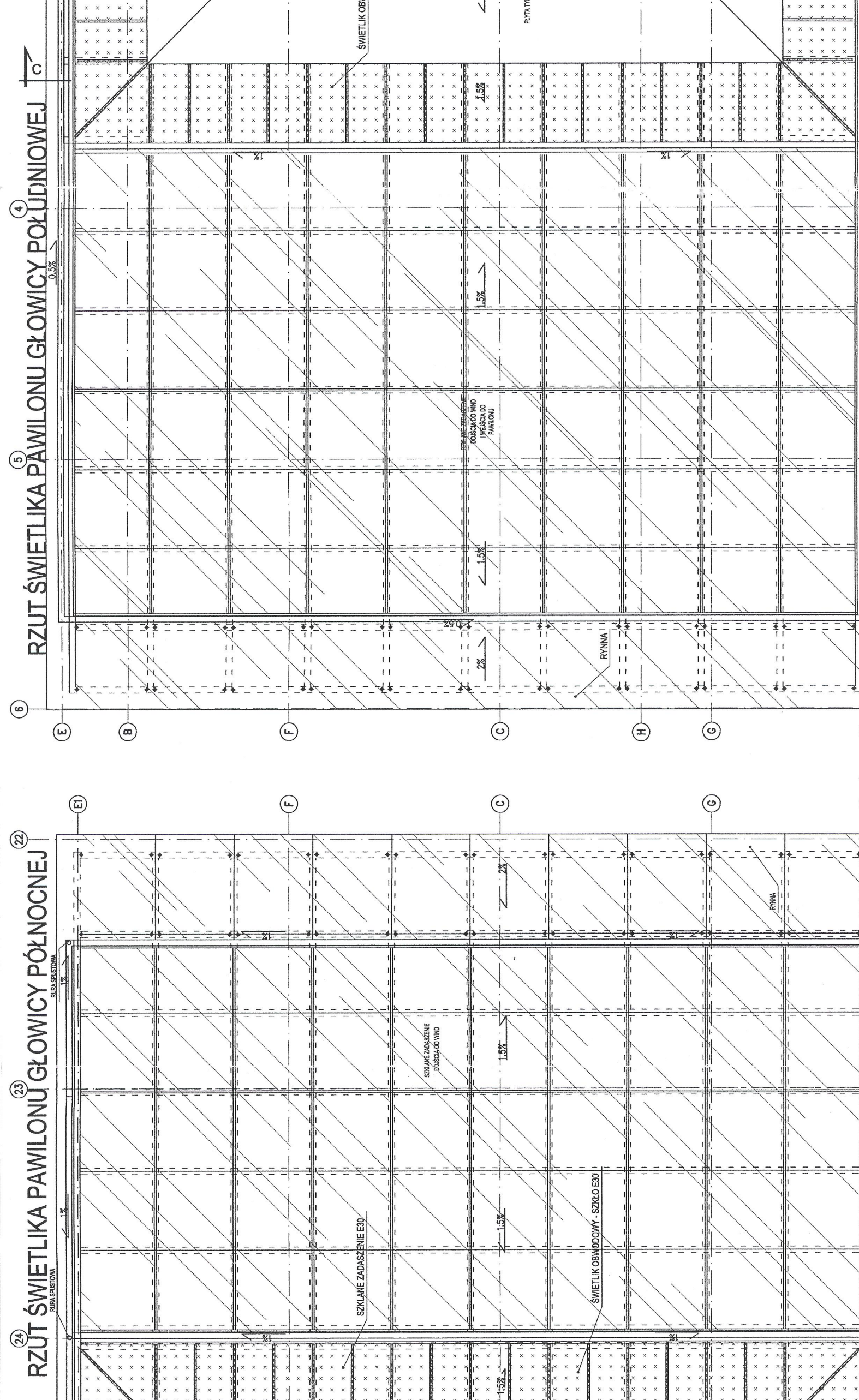
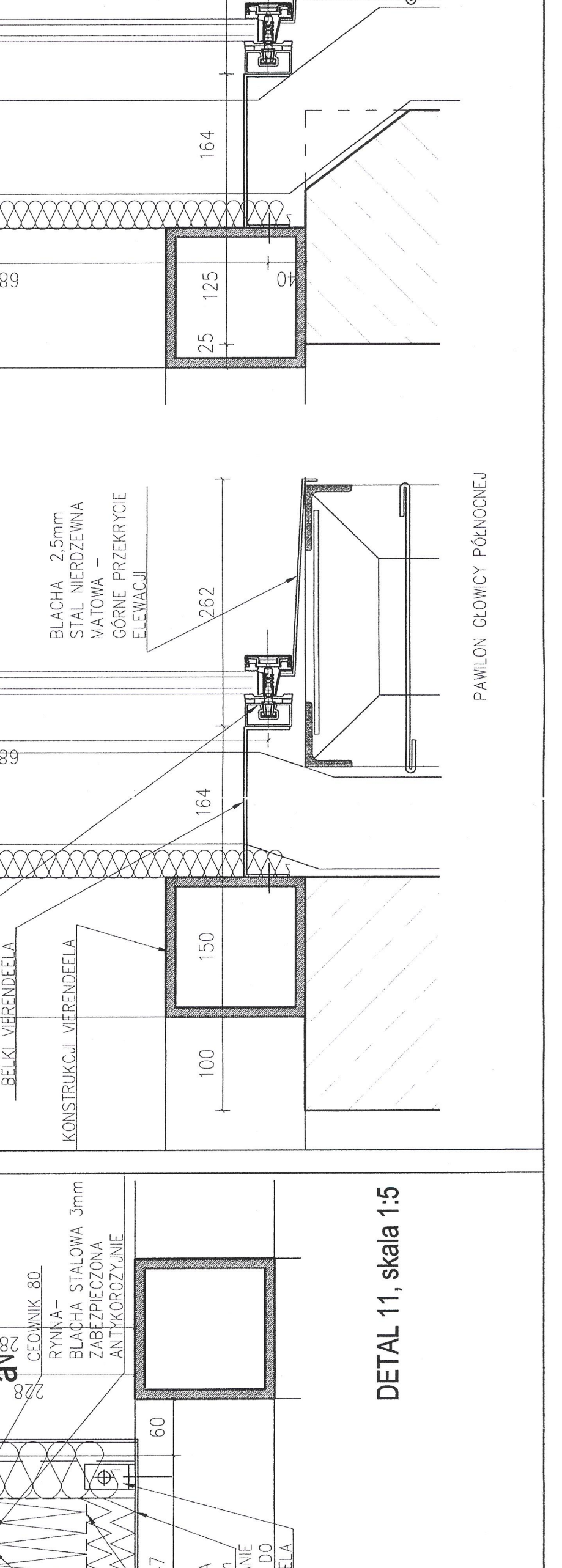
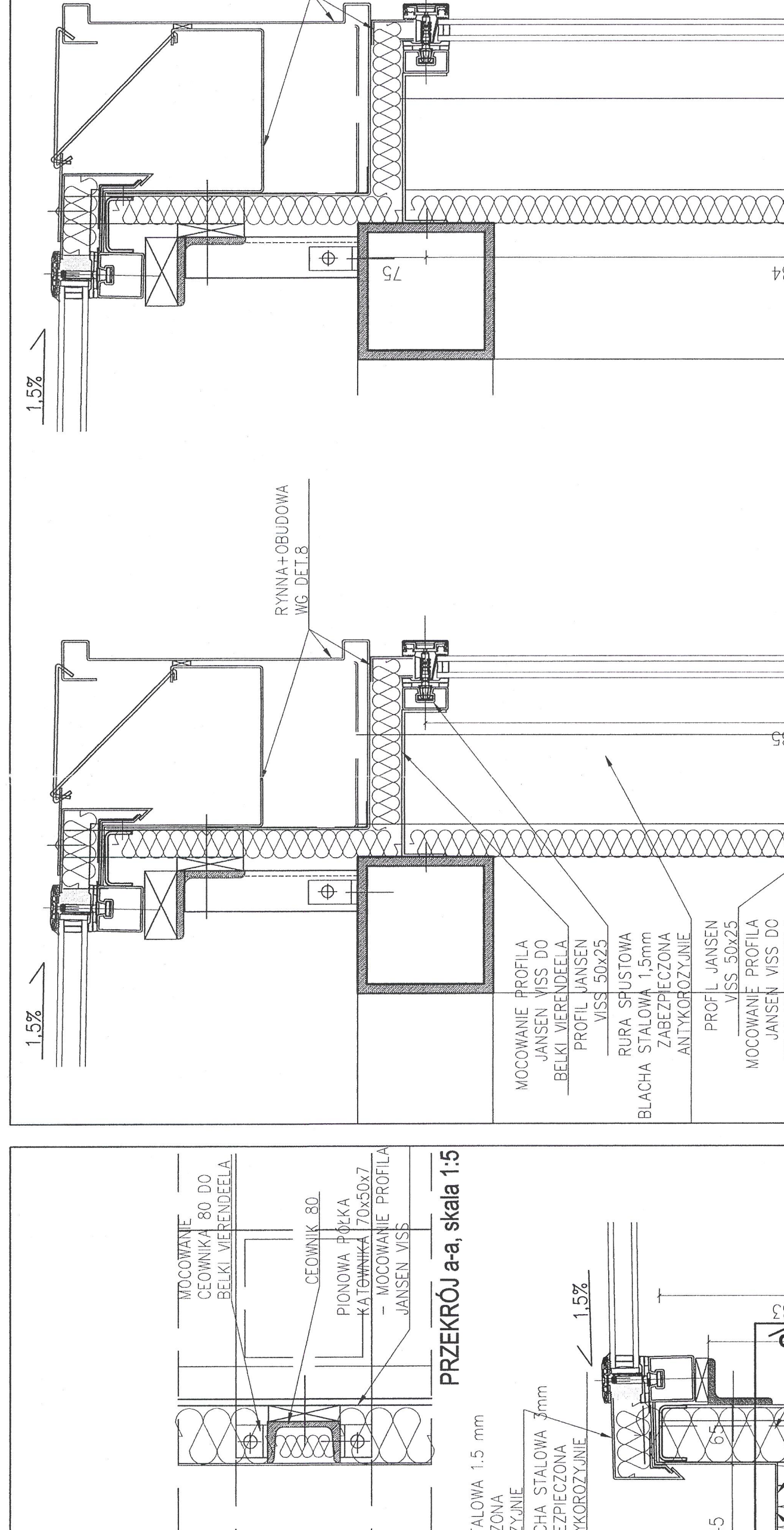
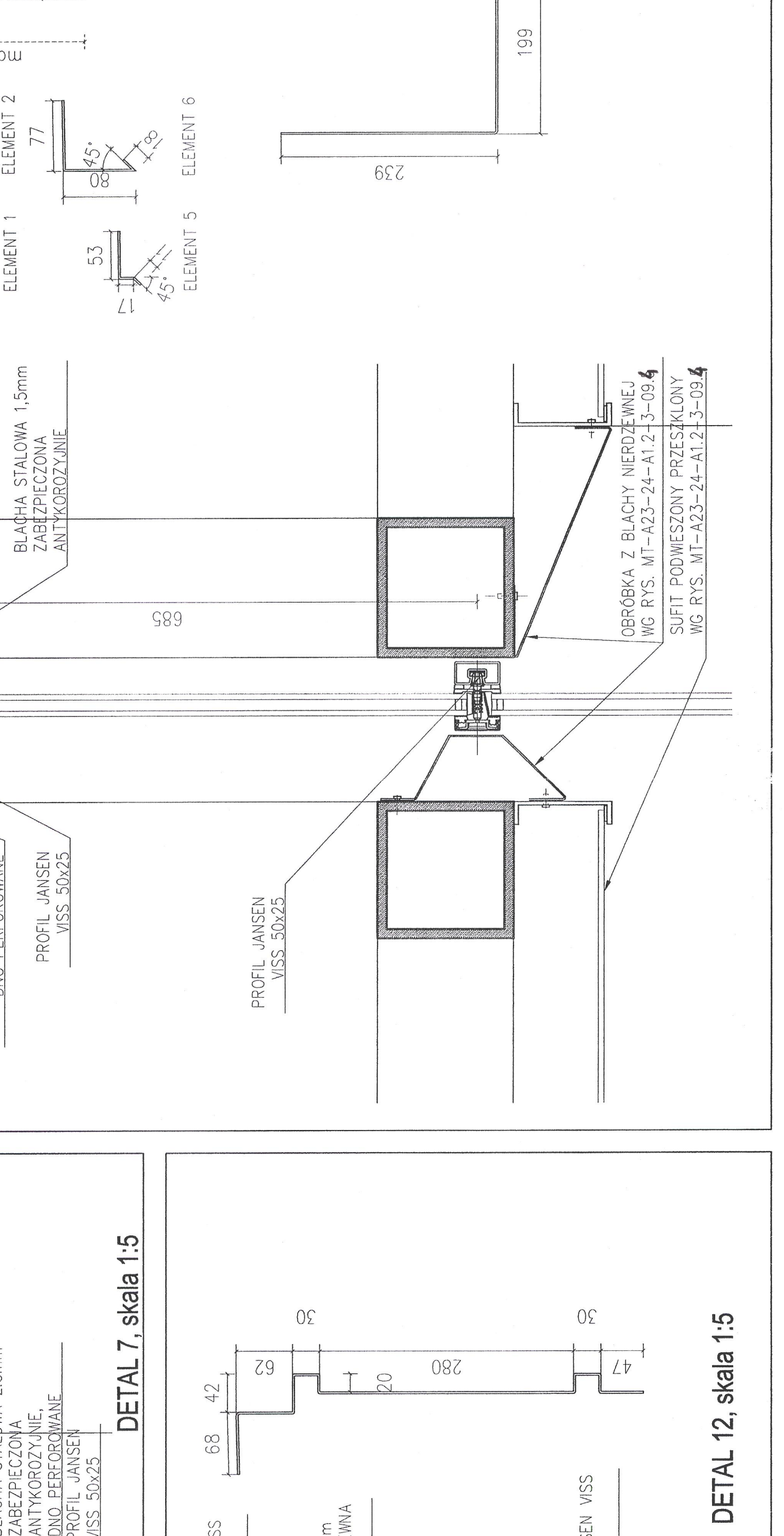
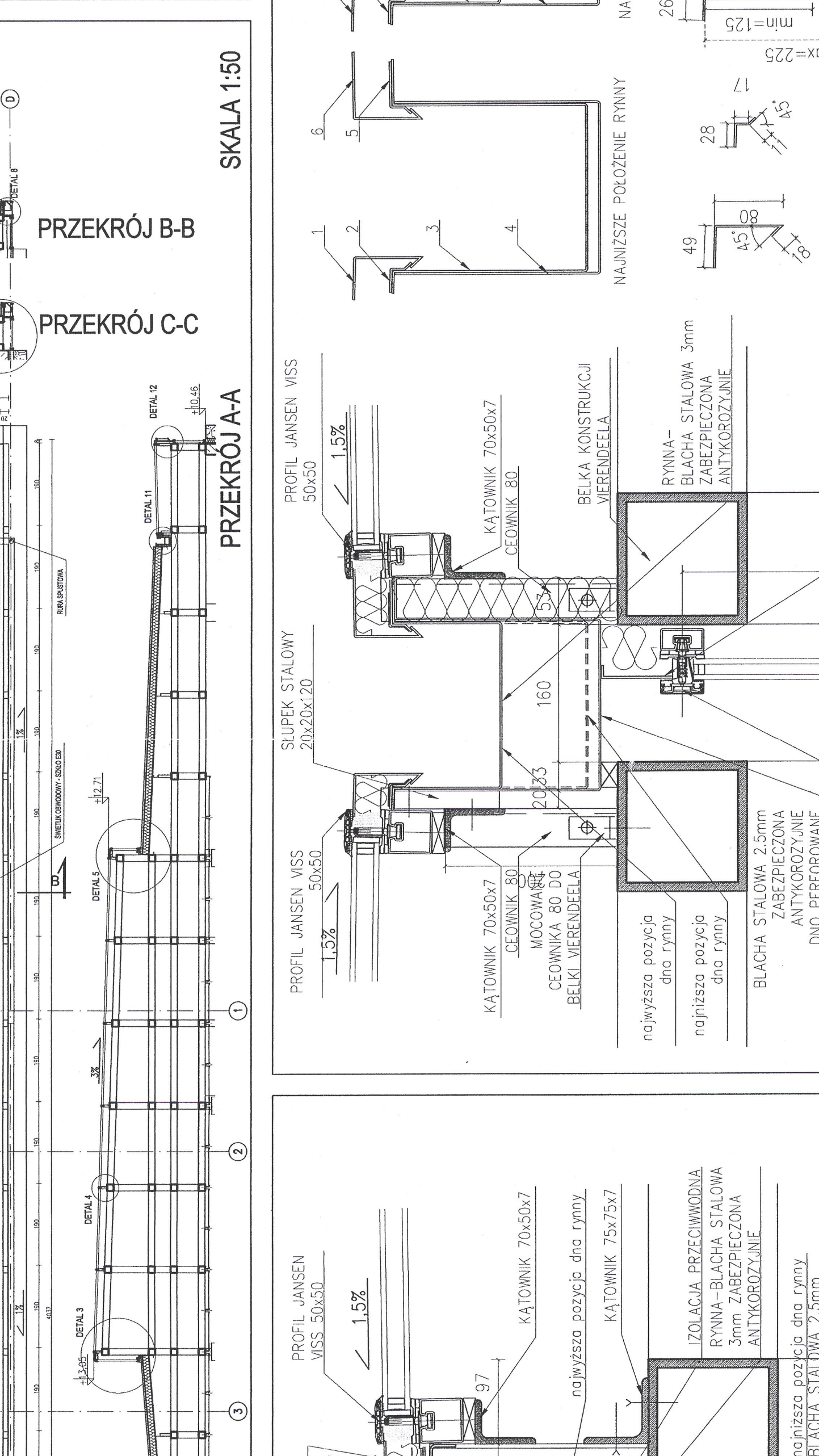
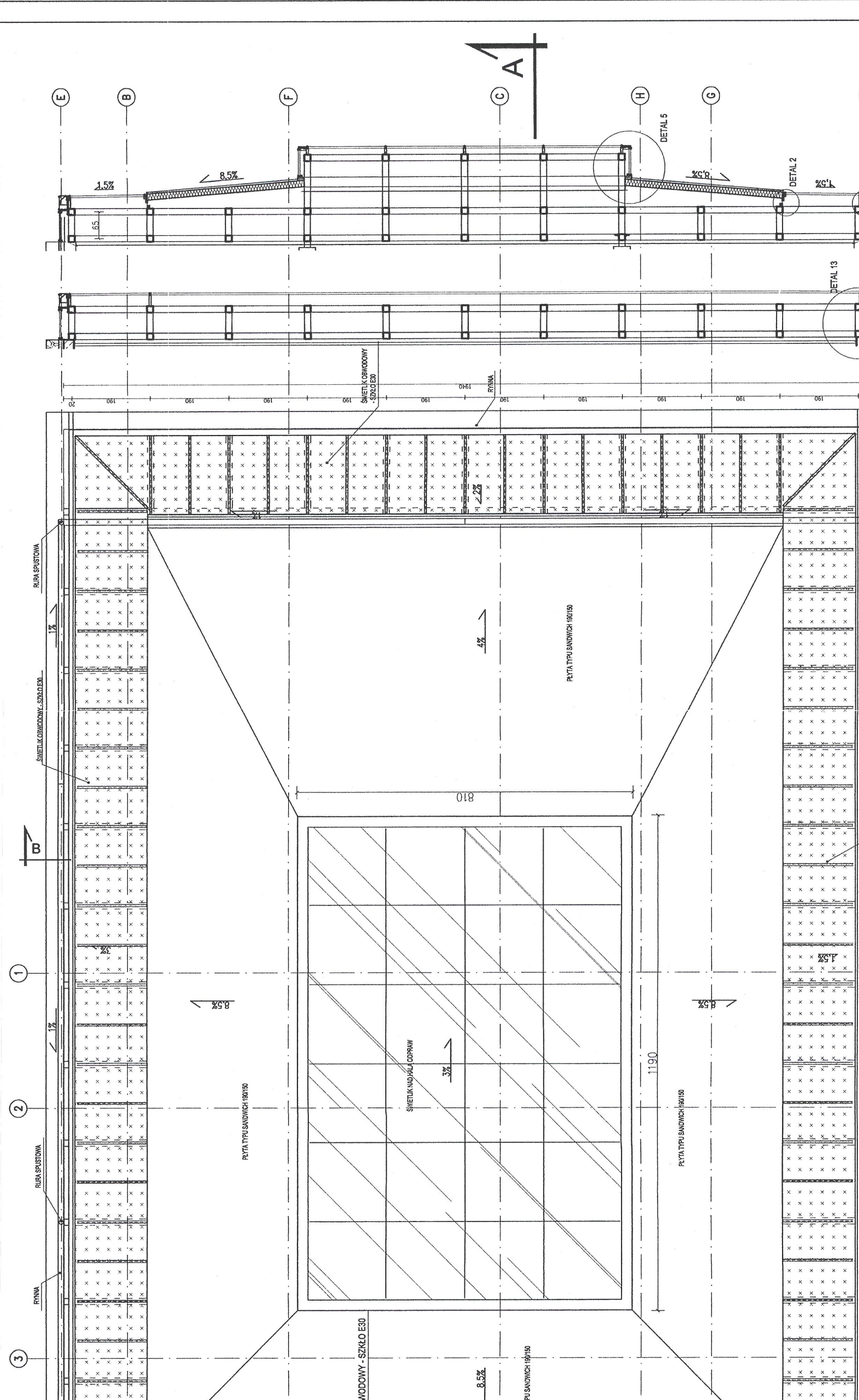
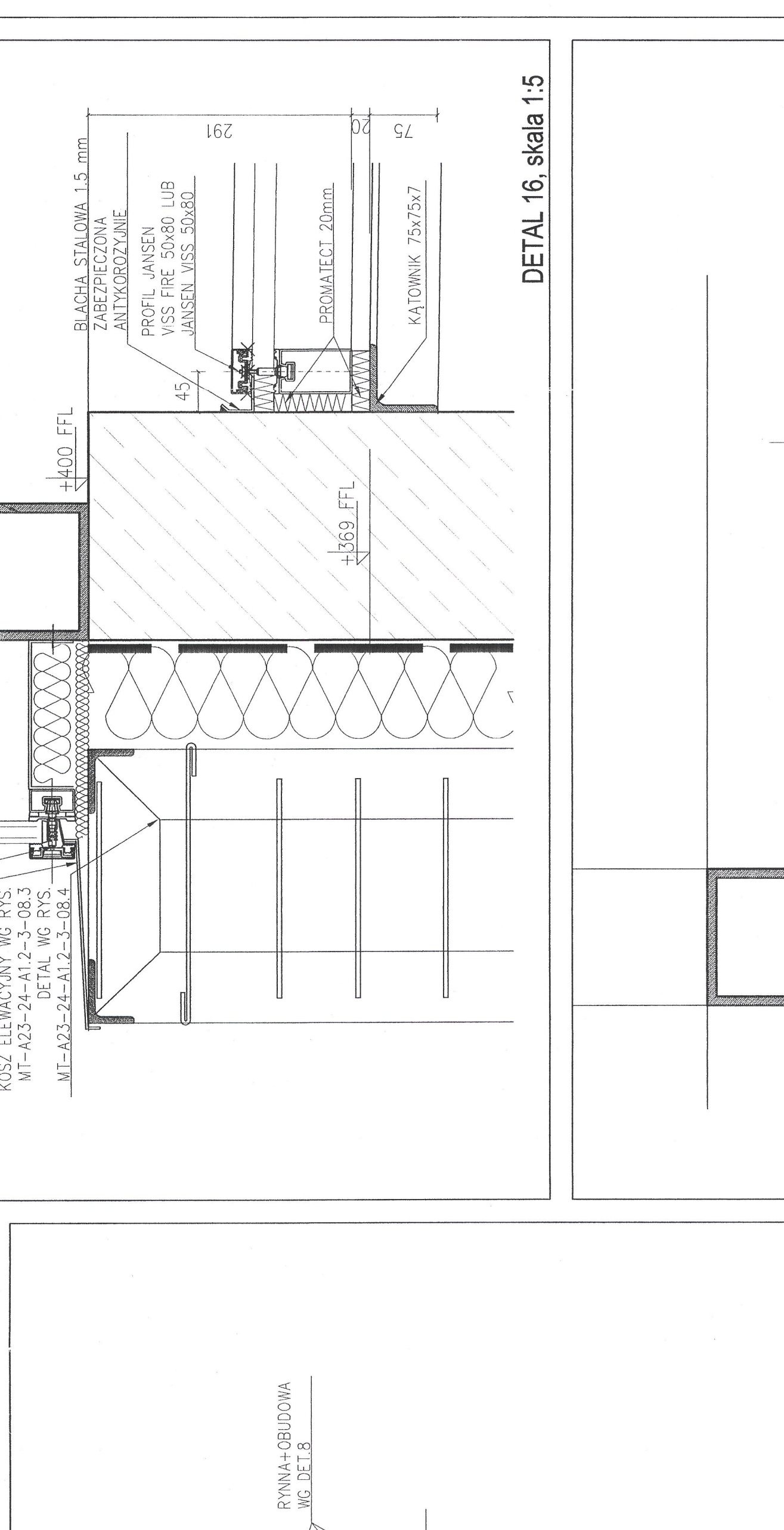
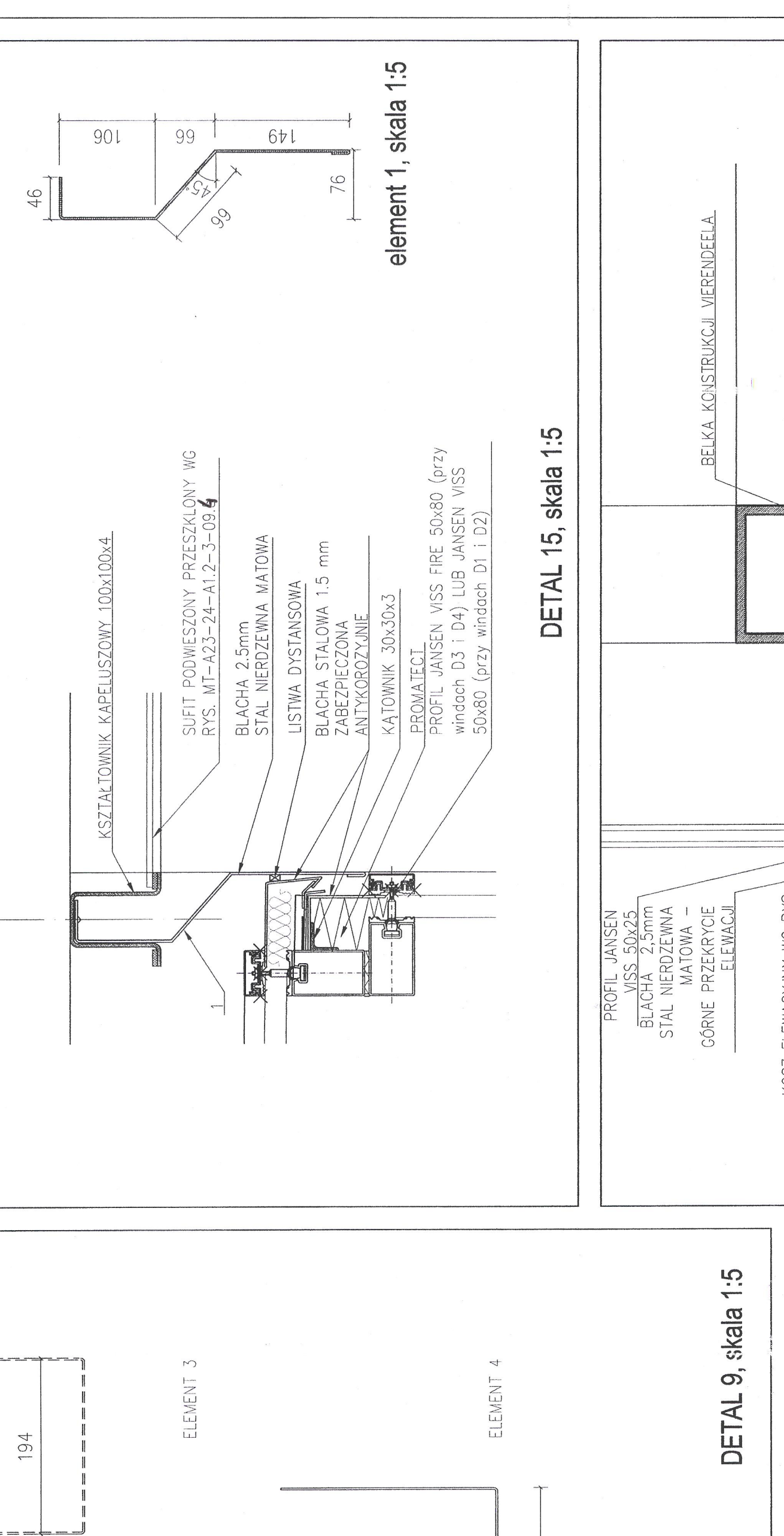
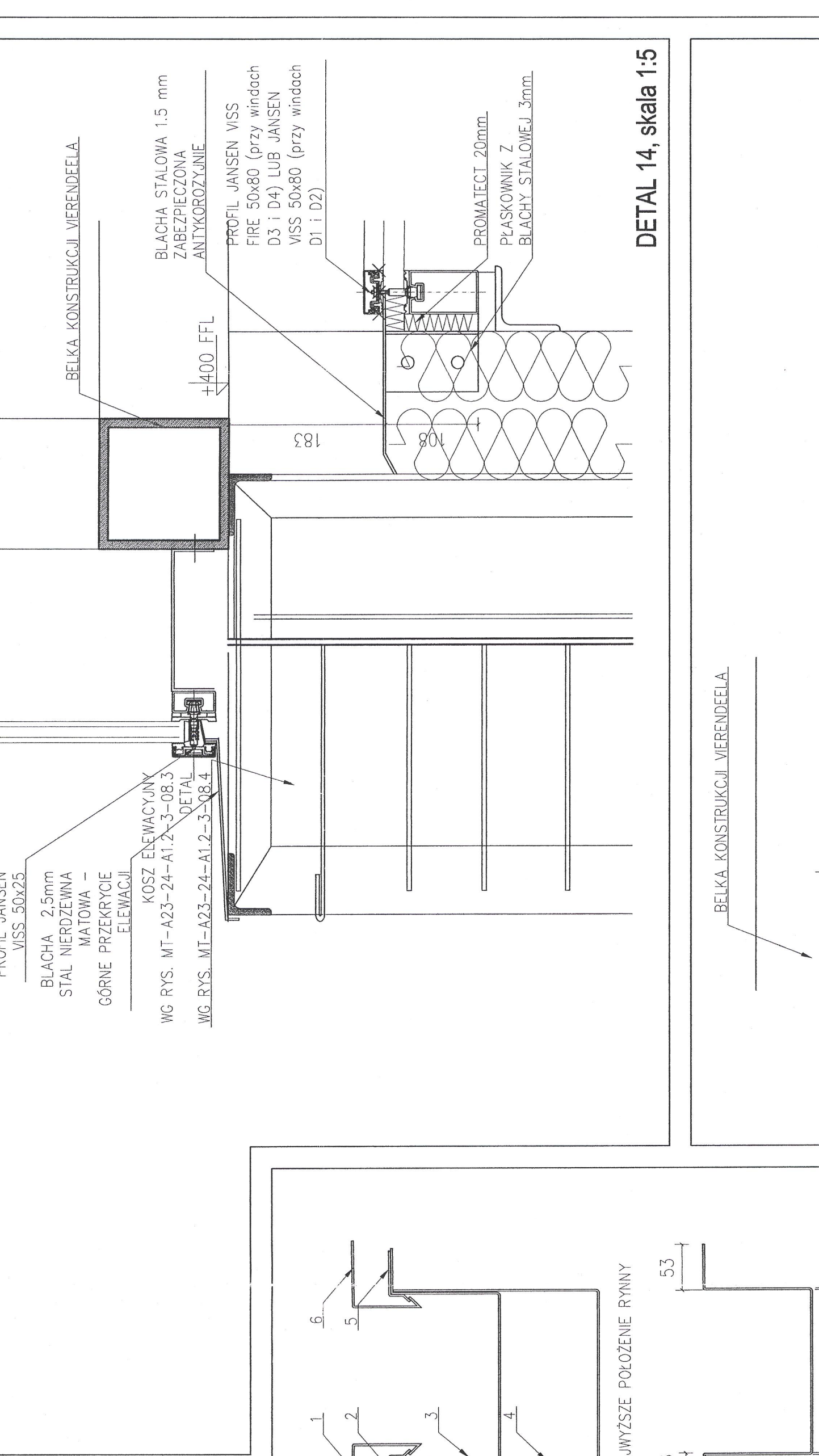
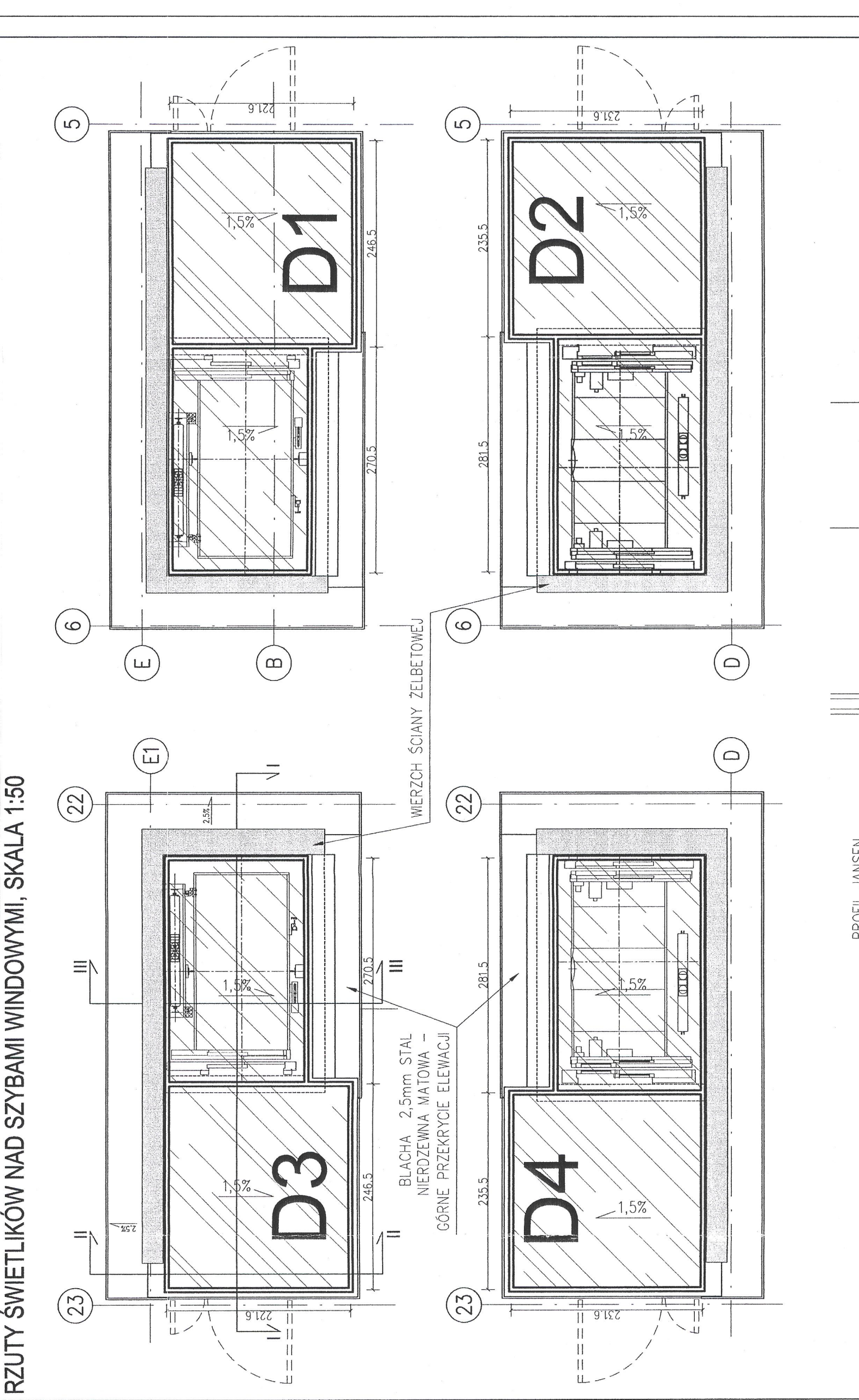


- UWAGI:**
1. Wymiarowanie i szkielet zaprojektowano w układzie symetrycznym JAKENSI VSS.
 2. Szkielet wykonano z blachy stalowej S355 S245P S4.2.
 3. Blacha stalowa 1,5 mm S355 S245P S4.2.
 4. Krawężnik aluminiowy 150x150x15 mm.
 5. Zasklepienie: szkło 6+8+6 mm.
 6. Uszczelnienie: pasty uszczelniające.
 7. Uszczelnienie: masy uszczelniające.
 8. Uszczelnienie: taśmy uszczelniające.
 9. Uszczelnienie: taśmy uszczelniające.
 10. Uszczelnienie: taśmy uszczelniające.
 11. Uszczelnienie: taśmy uszczelniające.
 12. Uszczelnienie: taśmy uszczelniające.
 13. Uszczelnienie: taśmy uszczelniające.
 14. Uszczelnienie: taśmy uszczelniające.
 15. Uszczelnienie: taśmy uszczelniające.
 16. Uszczelnienie: taśmy uszczelniające.
 17. Uszczelnienie: taśmy uszczelniające.
 18. Uszczelnienie: taśmy uszczelniające.
 19. Uszczelnienie: taśmy uszczelniające.
 20. Uszczelnienie: taśmy uszczelniające.
 21. Uszczelnienie: taśmy uszczelniające.
 22. Uszczelnienie: taśmy uszczelniające.
 23. Uszczelnienie: taśmy uszczelniające.
 24. Uszczelnienie: taśmy uszczelniające.



11/15827 28610

STACJA METRA "MŁOCINY" W WARSZAWIE
 UNDERGROUND STATION "MŁOCINY" IN WARSAW

PROJEKT WYKONAWCY
 EXECUTION DESIGN STAGE

PROJEKT ARCHITEKTONICZNY OBIEKTÓW NAZWIANYCH: PAVILION POJŁOMOWY
 PROJECT ARCHITECTONICAL OBJECTS NAMED: PAVILION POJŁOMOWY
 SŁUSZARSKA SYSTEMOWA - SZKLANE ZADASZENIA I ŚWIETLIKI
 SLUSZARSKA SYSTEMOWA - GLASS CANOPIES AND LIGHTS

123 UL. KARŁO WARSZAWA
 00-500 WARSZAWA, POLSKA

15.10.2016

11/15827 28610

MT-A23-24-1.2-3-08.6

LUDZKOLENNA MIĘDZOKRAJOWIE	
PROJEKTANT	DR. SŁAWOMIR HANUSZ
PROJEKTOWY PRACOWNIK	DR. SŁAWOMIR HANUSZ
WYKONAWCA	URZĘDNIKI
INWESTOR	URZĘDNIKI
ODPOWIEDZIALNOŚĆ PROJEKTOWA	DR. SŁAWOMIR HANUSZ
ODPOWIEDZIALNOŚĆ WYKONAWCZA	URZĘDNIKI