

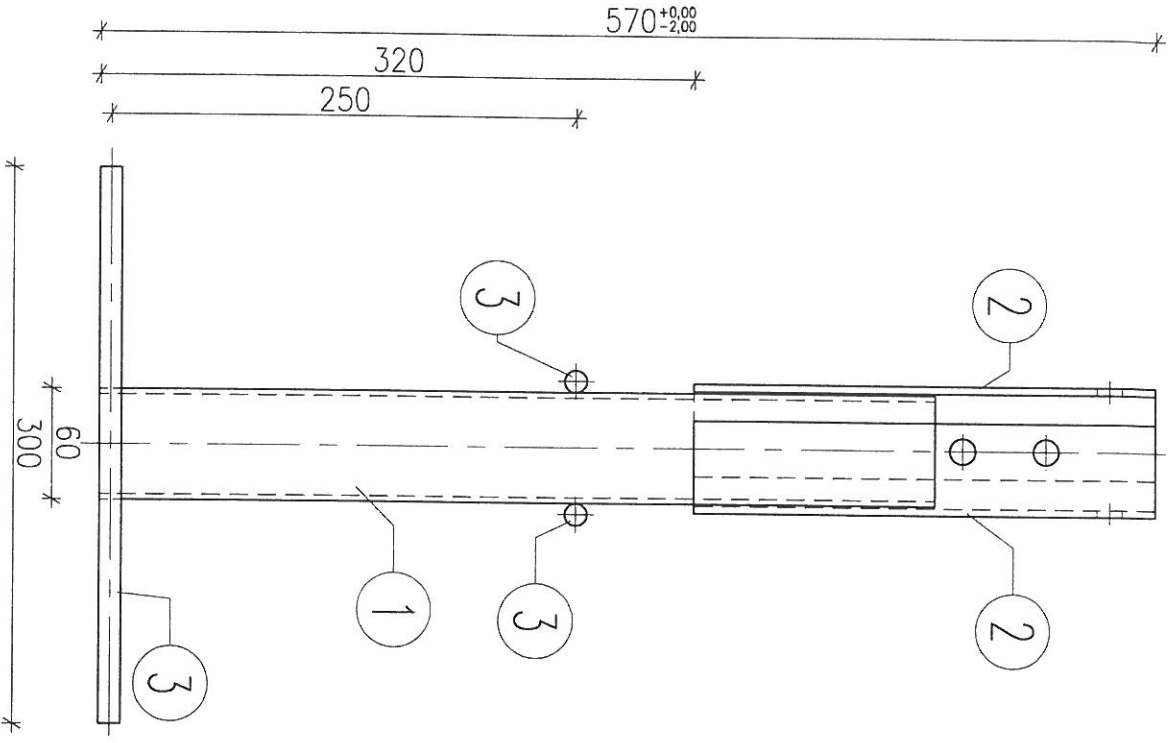
Frezowanie krawędzi na szerokości 7,5 mm pod kątem 45°

Nieoznaczone tolerancje wymiarów: $+0,00$
 $-2,00$

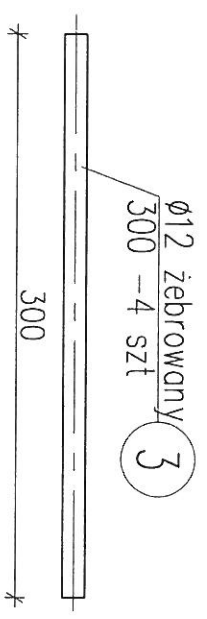
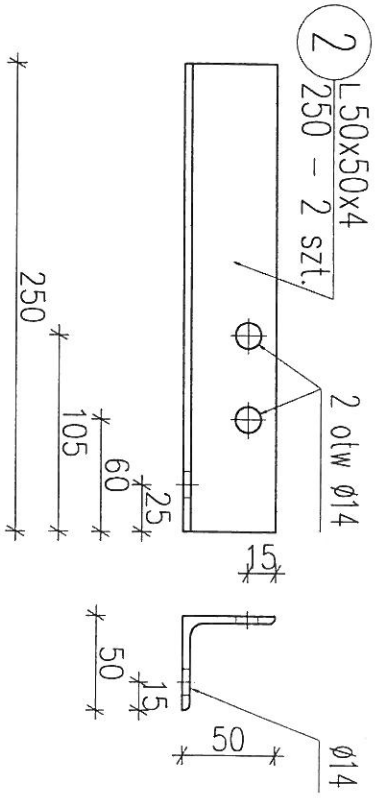
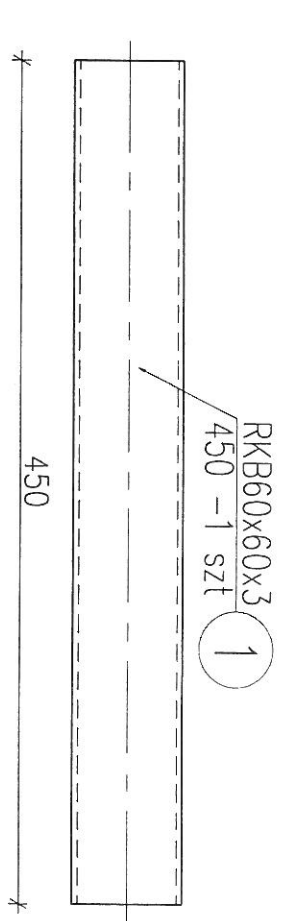
Materiał:

- drewno sosnowe
- impregnacja ciśnieniowa całej struktury listwy środkiem zabezpieczającym
- dwukrotna impregnacja całej powierzchni listwy drewnochronem koloru ciemny orzech

Projekt/Obiekt:					
Tytuł rysunku:		Listwa sosnowa ławki wolnostojącej 1300/60/40			
Projekt jest własnością firmy:	Skala:	Nr rys.:	Data:	Etap:	Nr egzemp.:
	1:5	D1	09.11.2010	W	1
Wykonat:		Uprawnienia:			

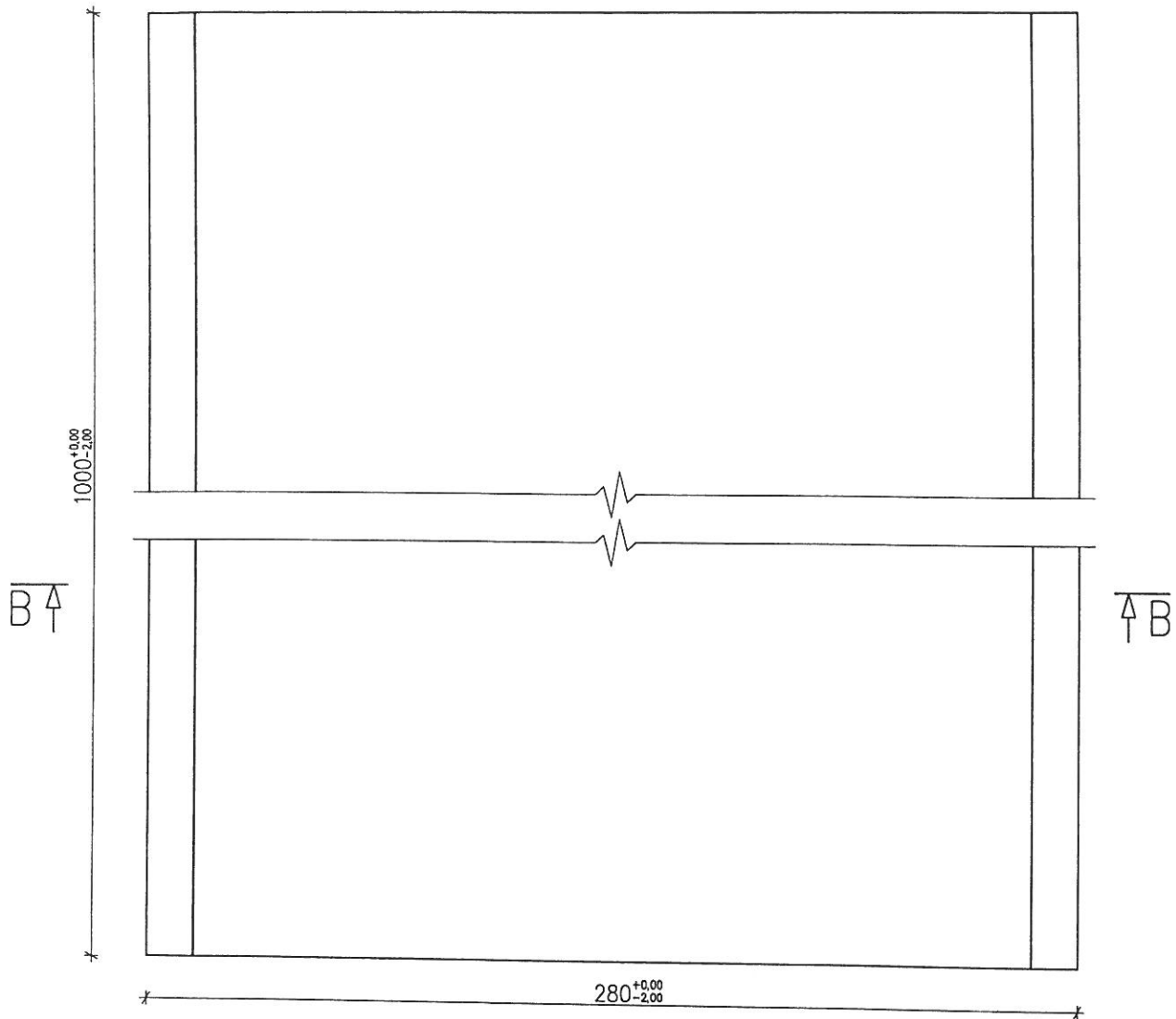
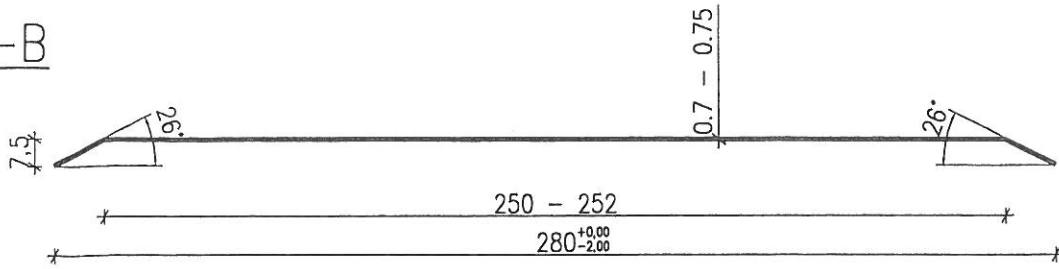


Materiał: Stal St3S
 Spawać na wszystkich krawędziach styku
 spoiną przerwaną grubość 2 mm



Projekt/Obiekt:					
Tytuł rysunku:		Kotwa			
Projektant	Skala:	Nr rys.:	Data:	Etap:	Nr egzemp.:
Własność firmy	—	RS1	09.11.2010	W	1
Wykonant:		Uprawnienie:			

B-B

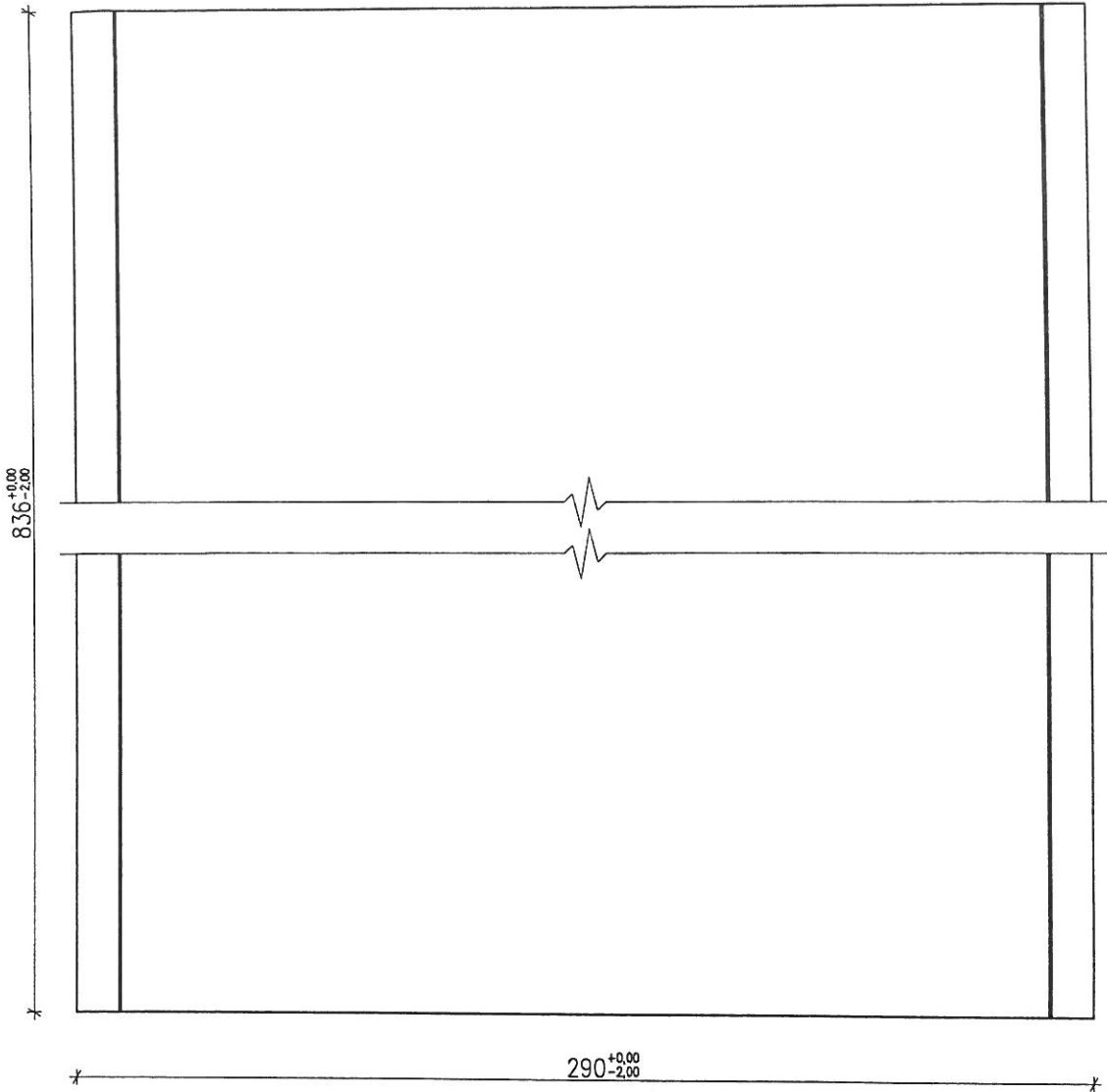
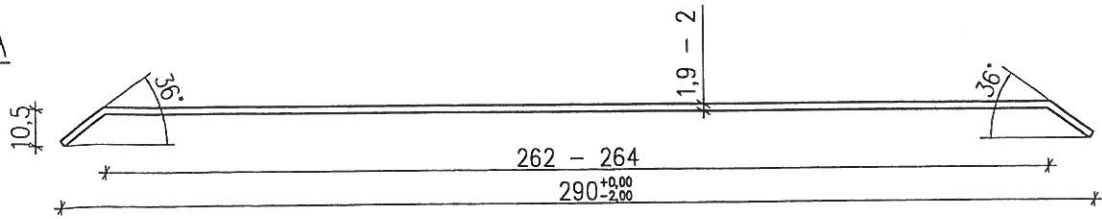


Materiał:

Folia PCV twarda kolor biały błyszczący, grubość 0,7 – 0,75 mm, obustronnie zabezpieczona przed UV.

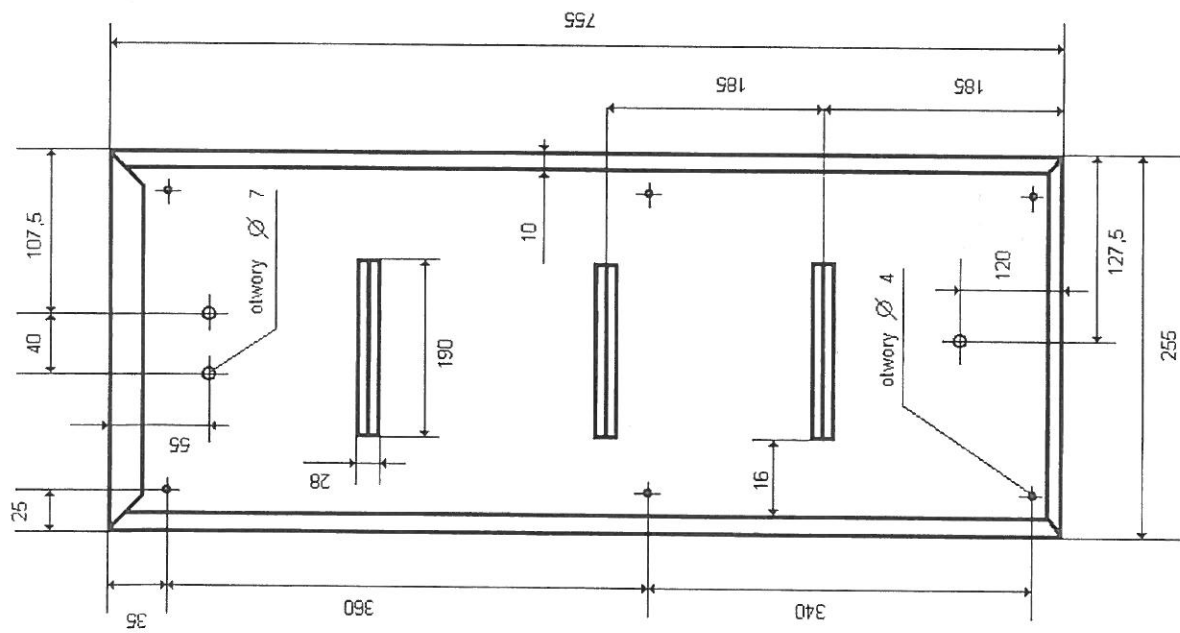
Projekt/Obiekt:					
Tytuł rysunku:		Wkład z PCV do słupka DS12			
Projekt jest własnością firmy:	Skala:	Nr rys.:	Data:	Etap:	Nr egzemp.:
	1:2	R6	08.11.2010	W	I
Wykonał:			Uprawnienia:		

A-A

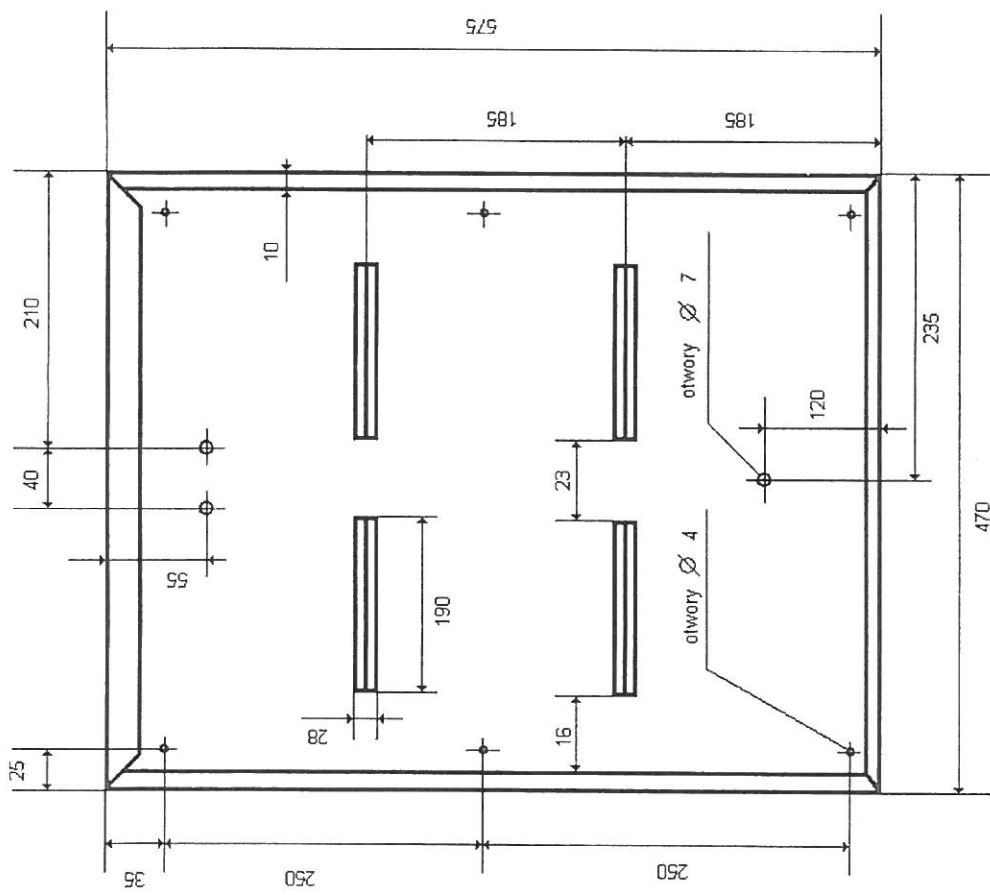


Materiał:
 Poliwęglan lity bezbarwny (przezroczysty) grubość 2 mm,
 z obustronną powłoką chroniącą przed UV

Projekt/Obiekt:					
Tytuł rysunku: Osłona z poliwęglanu do słupka DS10					
Projekt jest własnością firmy:	Skala:	Nr rys.:	Data:	Etap:	Nr egzemp.:
	1:2	R2	08.11.2010	W	I
Wykonał:			Uprawnienia:		

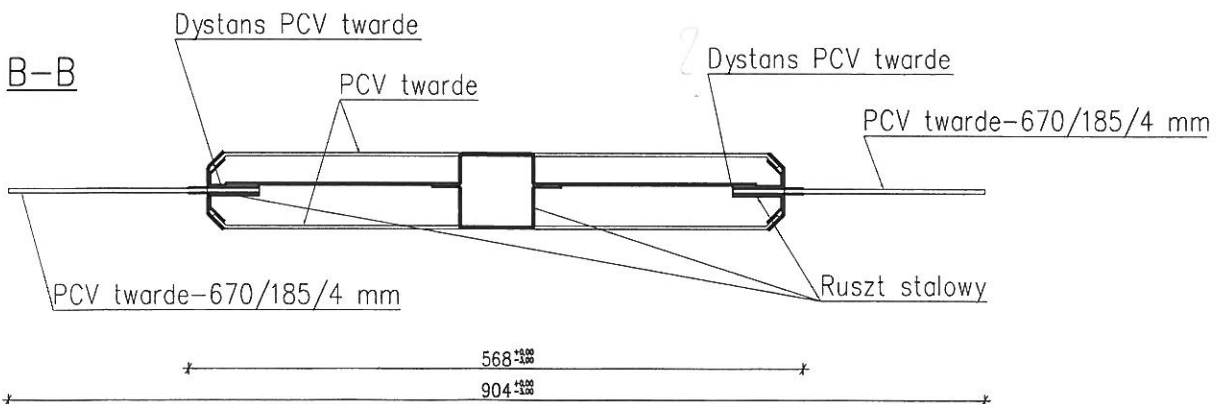
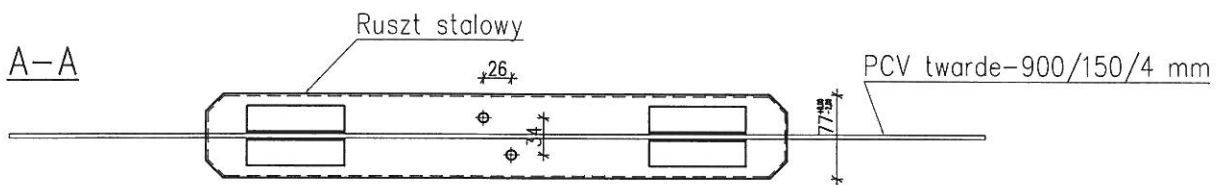
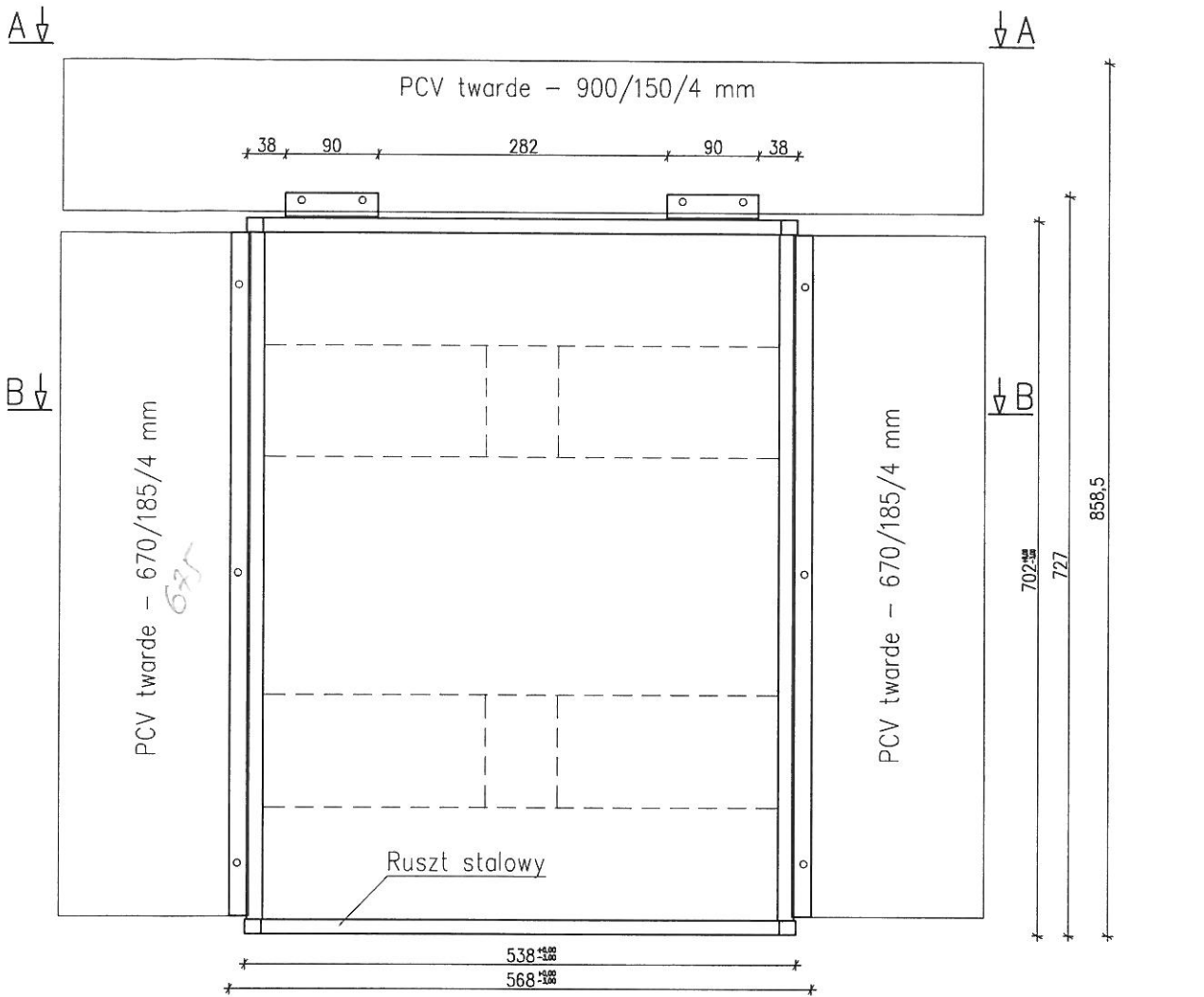


Tablica informacyjna typu "4F"



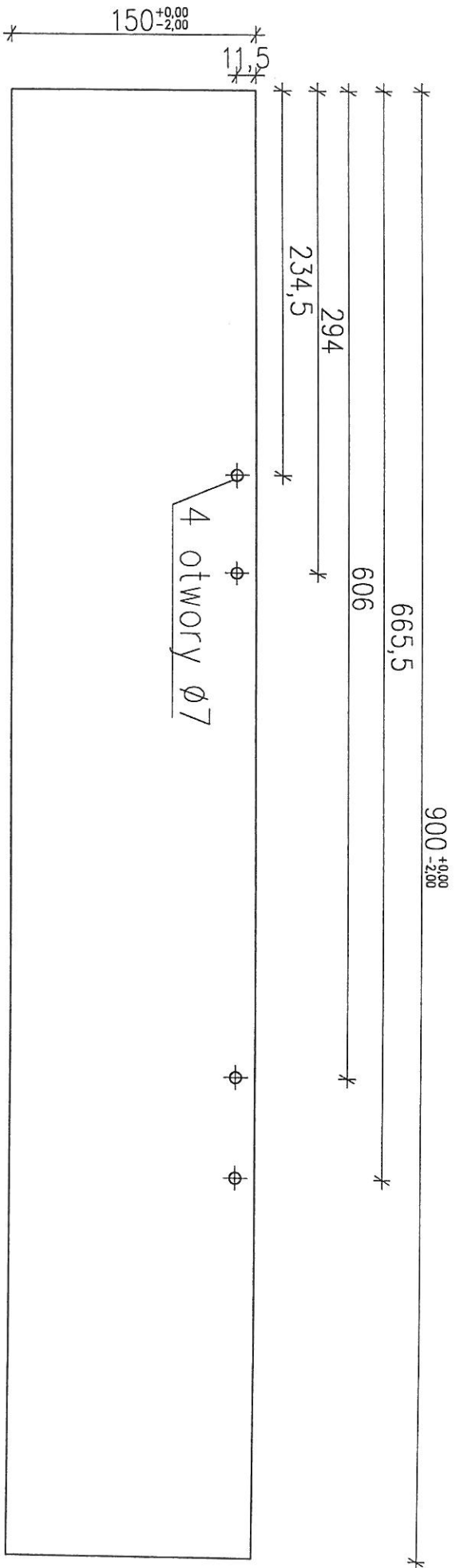
Tablica informacyjna typu "6F"





Materiał: St3S
PCV twarde
Spoiny grubość 2 mm
Nie oznaczone tolerancje wymiarów: $\pm 0,00$

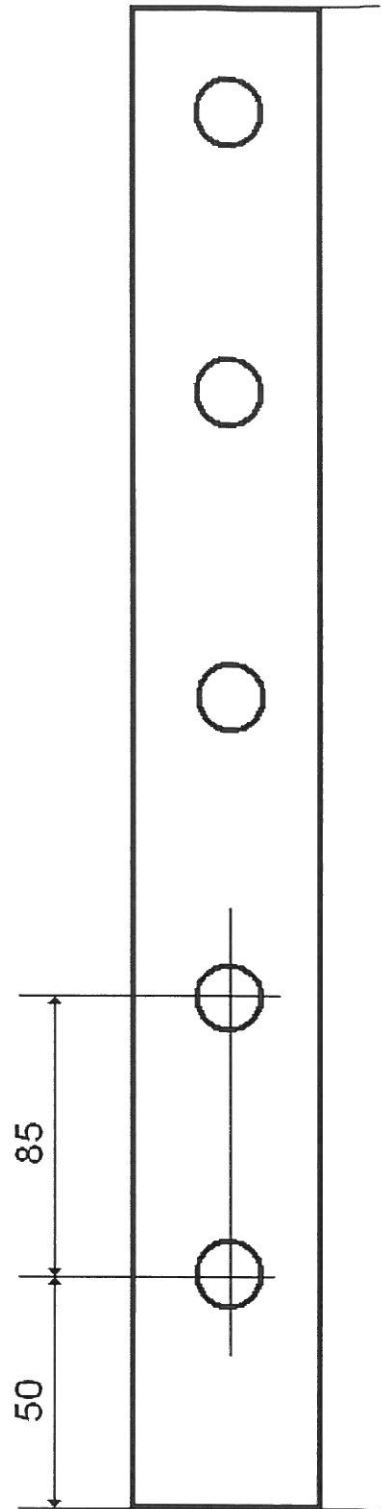
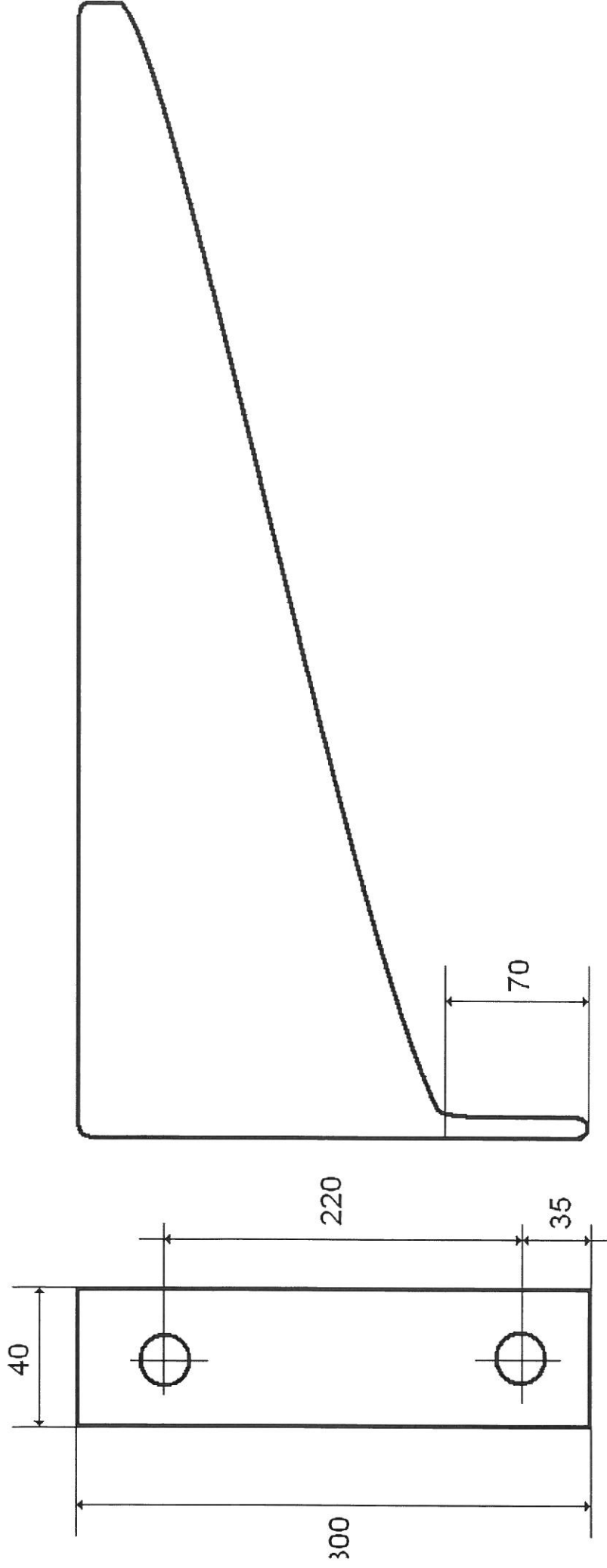
Projekt/Obiekt:	Tabliczka dwustronna pod znak D-15				
Tytuł rysunku:	do słupka stałego				
Projekt jest własnością firmy:	Skala:	Nr rys.:	Data:	Etap:	Nr egzemp.:
NR EGAL	-	RS2	09.11.2010	W	I
Wykonał:			Uprawnienia:		
Dziwerek Mateusz					

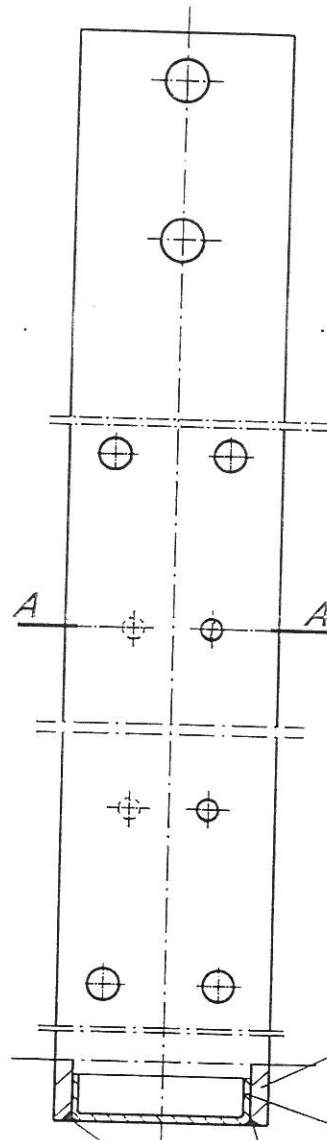
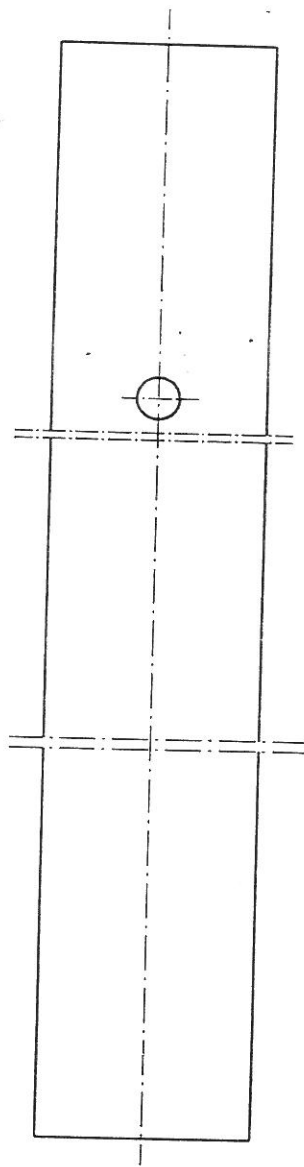


Materiał:
 PCV twarde, kolor biały grubość 4 mm

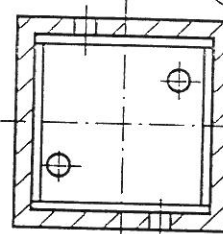
Projekt/Obiekt:							
Tytuł rysunku:		Tabliczka z PCV twardego 150/900/4 mm					
Projekt jest własnością firmy:	Skala:	Nr rys.:	Data:	Etap:	Nr egzemp.:		
	—	R8	08.11.2010	W	1		
Wykonał:		Uprawnienia:					

Podpora ławki wiaty typu „L”





A - A

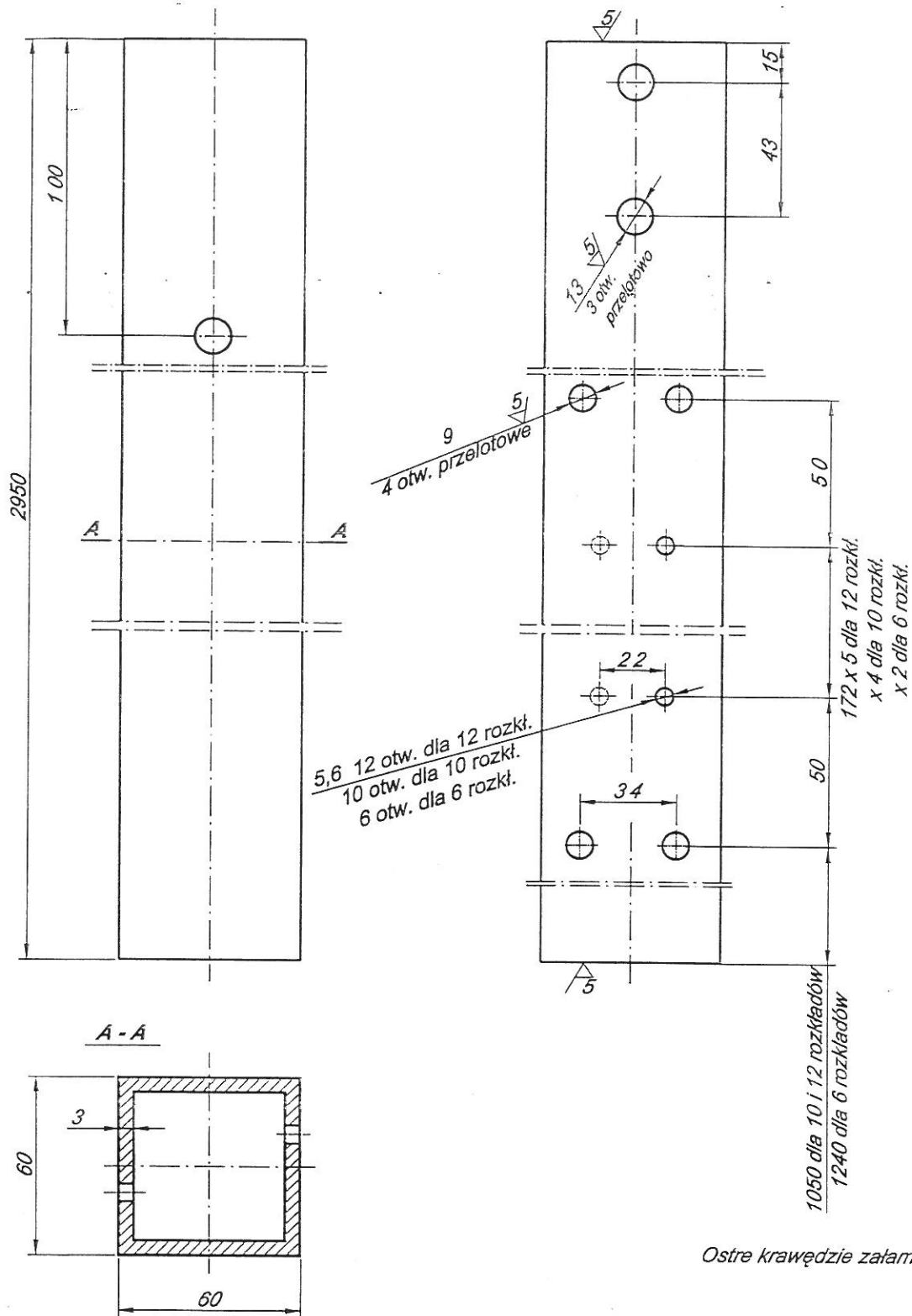


PW - 1-1-1
Rura słupka
1 szt/kpl

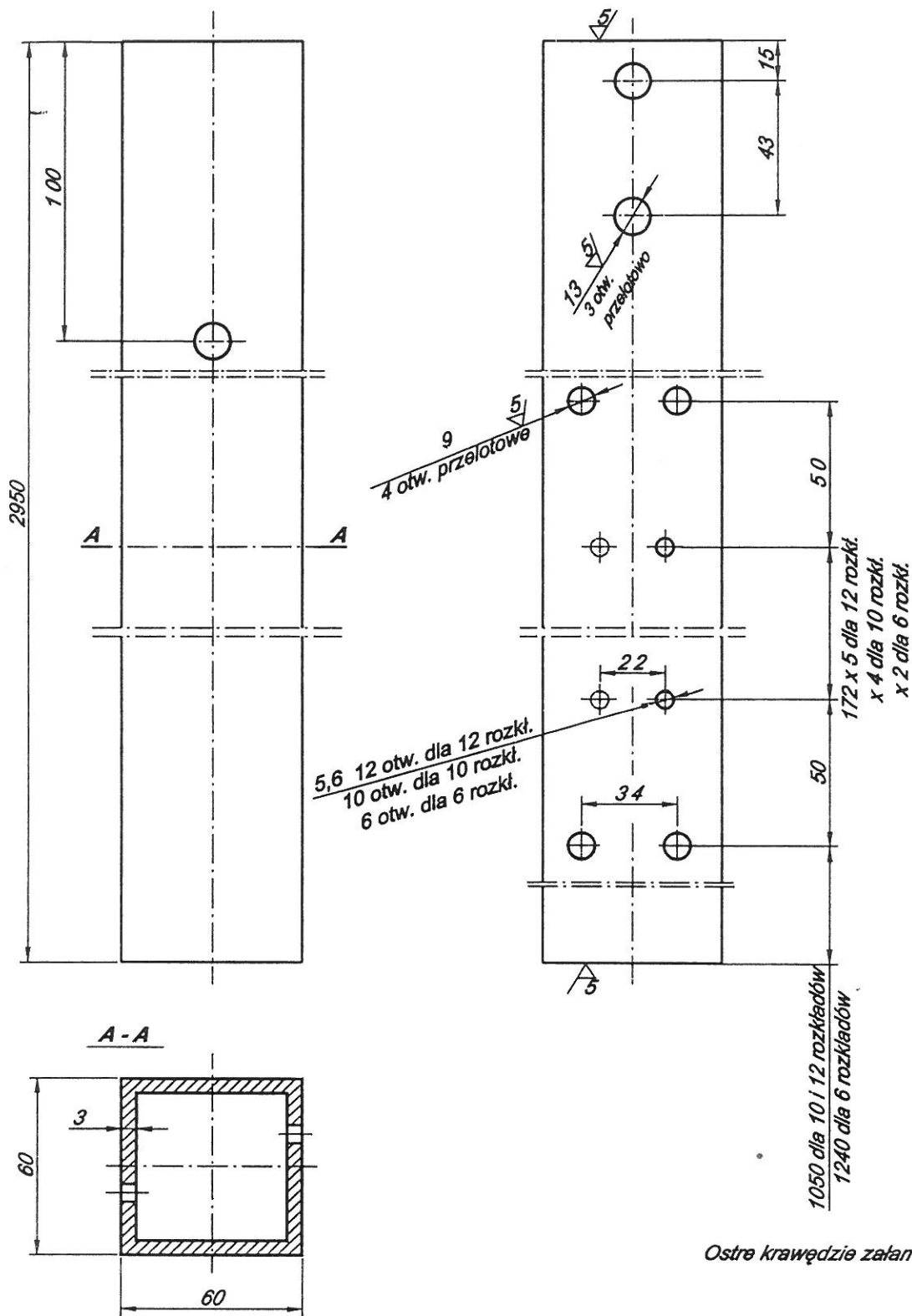
PW - 1-1-2
Zaślepka rury słupka
1 szt/kpl

Spawać $\triangle 2.5$

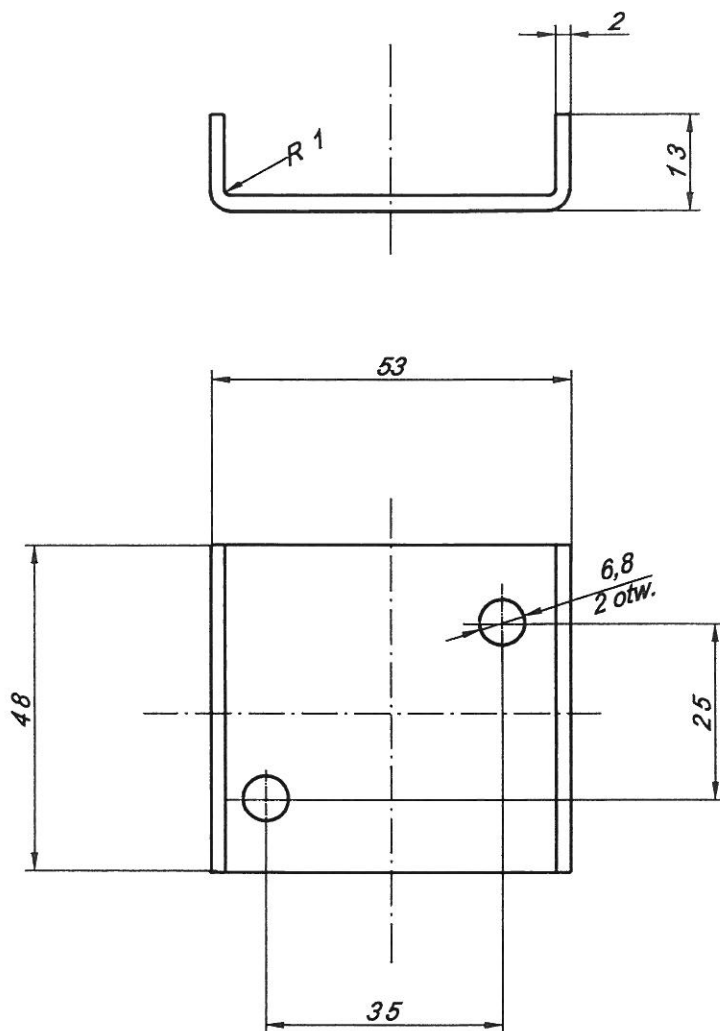
Z. Skrzek	.11.2002	1		1:2
Rysował	Data	Szt/kpl	Materiał	Podz.
Słupek przystankowy Nazwa wyrobu		Rura słupka z zaślepką Nazwa części		PW-1-1 Nr części
Zakład Produkcyjny "DYLIK"				



Z. Skrzek	.11.2002	1	Rura 60x60x3 gat. ST3SX	1:2
Rysował	Data	Szt/kpl	Materiał	Podz.
Słupkowy przystanek		Rura słupka		PW-1-1-1
Nazwa wyrobu		Nazwa części		Nr części
Zakład Produkcyjny "DYLIK"				



Z. Skrzek	.11.2002	1	Rura 60x60x3 gat. ST3SX	1:2
Rysował	Data	Szt/kpl	Materiał	Podz.
Słupkowy przystanek		Rura słupka		PW-1-1-1
Nazwa wyrobu		Nazwa części		Nr części

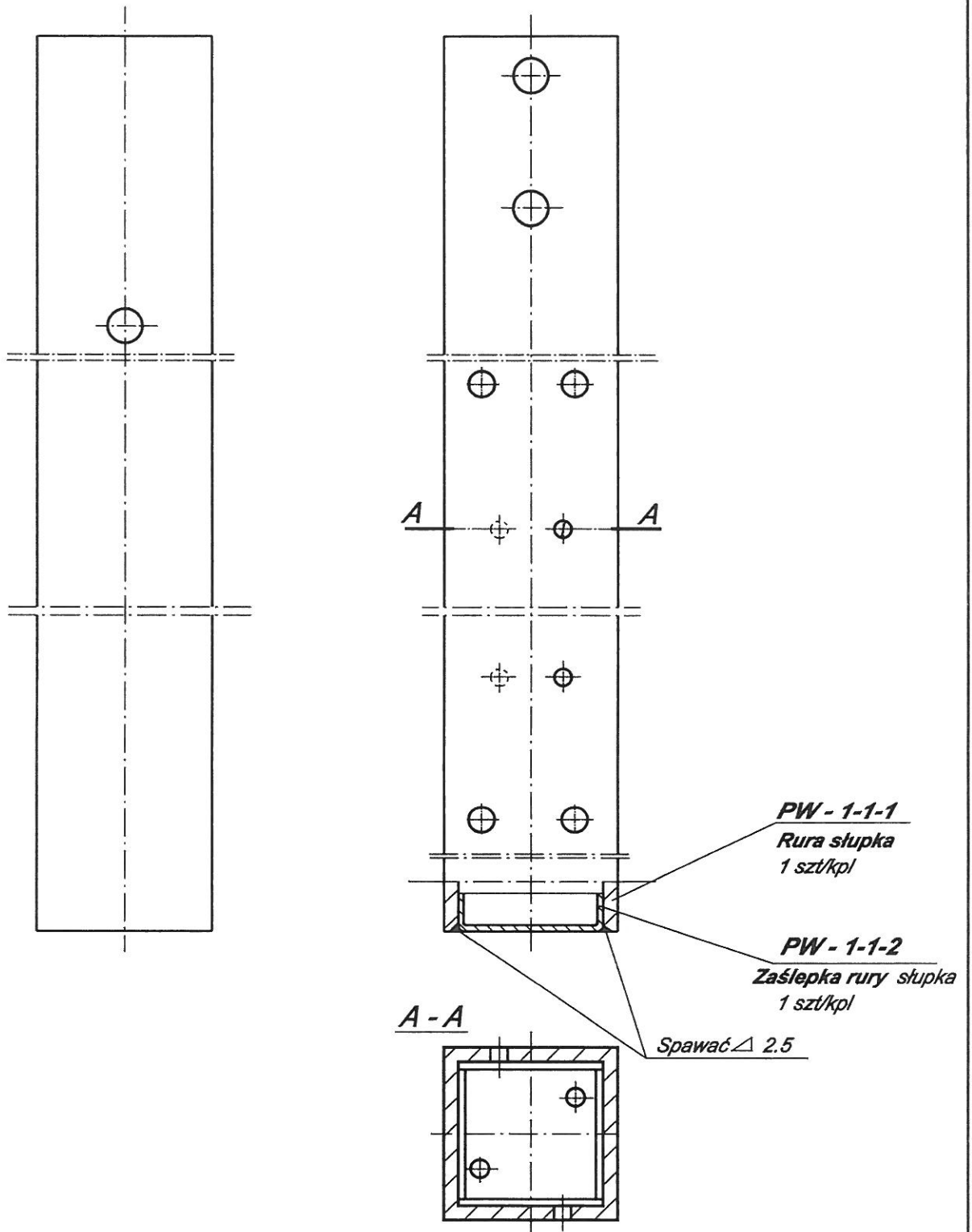


Identyczna z poz. PWW-1-0-1-2

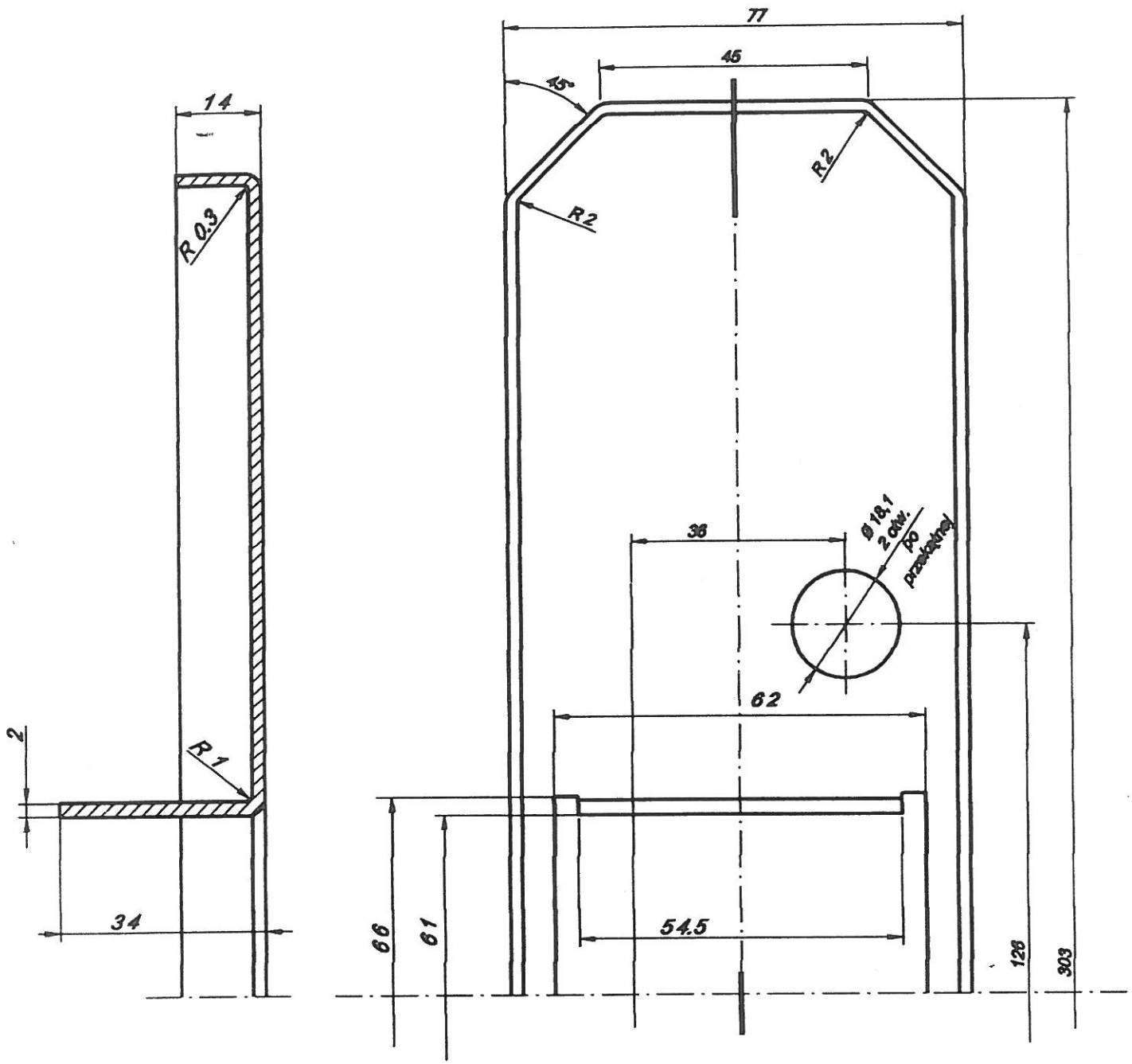
Ostre krawędzie załamać 0.5 - 45°

~

Z. Skrzek	.11.2002	1	Blacha IP	1 : 1
Rysował	Data	Szt/kpl	Materiał	Podz.
Słupek przystankowy Nazwa wyrobu		Zaślepka słupka Nazwa części		PW-1-1-2 Nr części

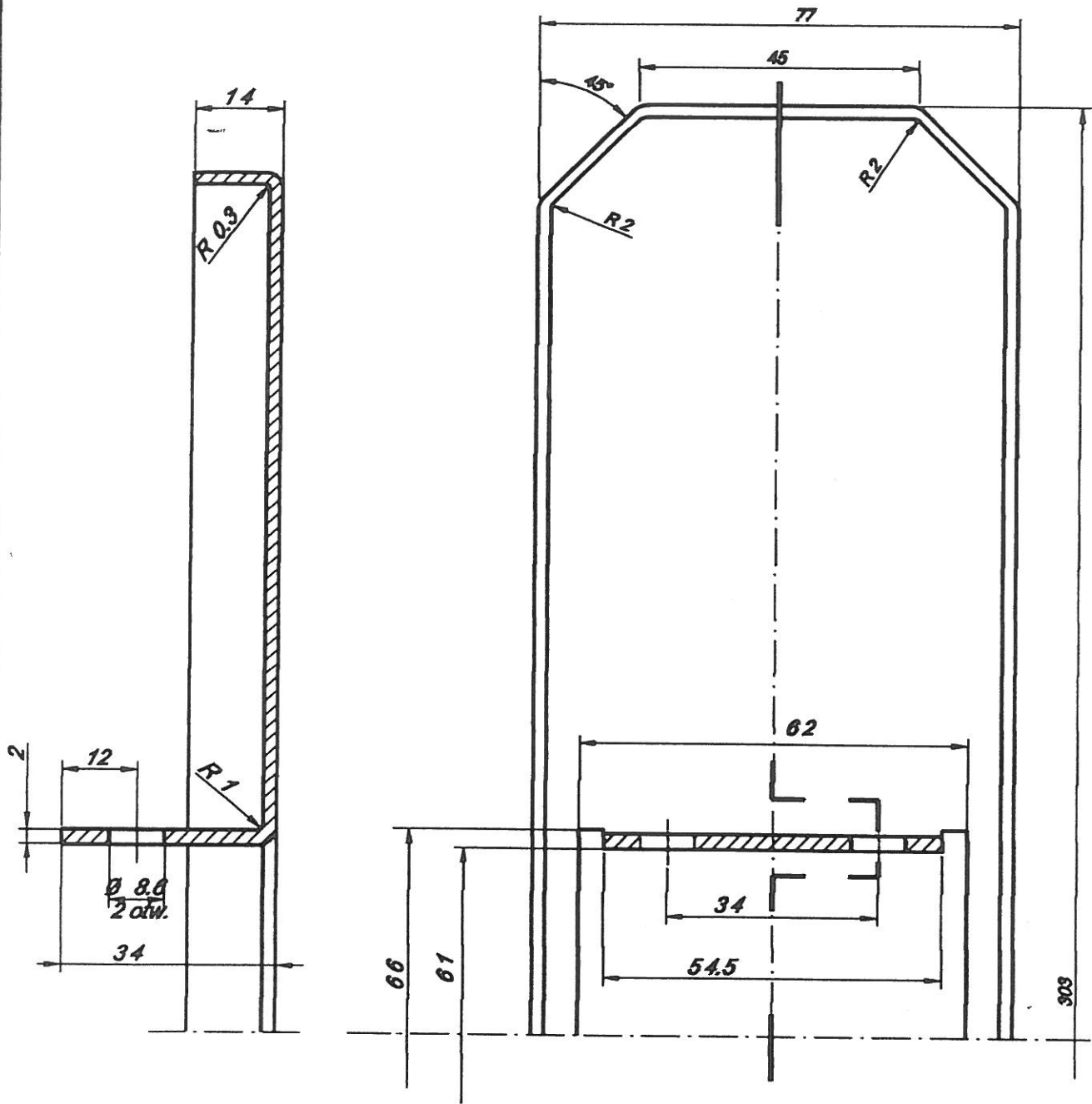


Z. Skrzek	.11.2002	1		1:2
Rysował	Data	Szt/kpl	Materiał	Podz.
Słupek przystankowy Nazwa wyrobu		Rura słupka z zaślepką Nazwa części		PW-1-1 Nr części



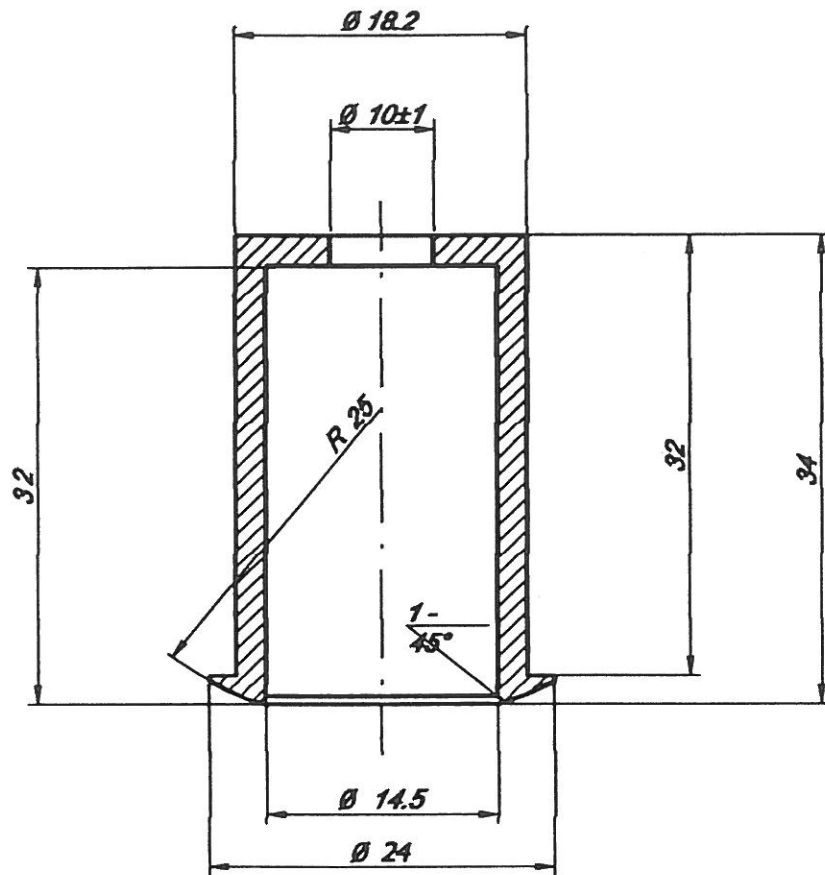
Ostre krawędzie załamać 0.5 - 45°

Z. Skrzak	02.05.2008			1	Błacha G II	1:1
Rysował	Data	Sprawdził	Data	Szt/kpl	Materiał	Podziałka
Kaseta płaska dwustronna		Pokrywa dolna kasety			KP-1-2-10	
Nazwa wyrobu		Nazwa części			Nr części	



Ostre krawędzie załamać 0.5 - 45°

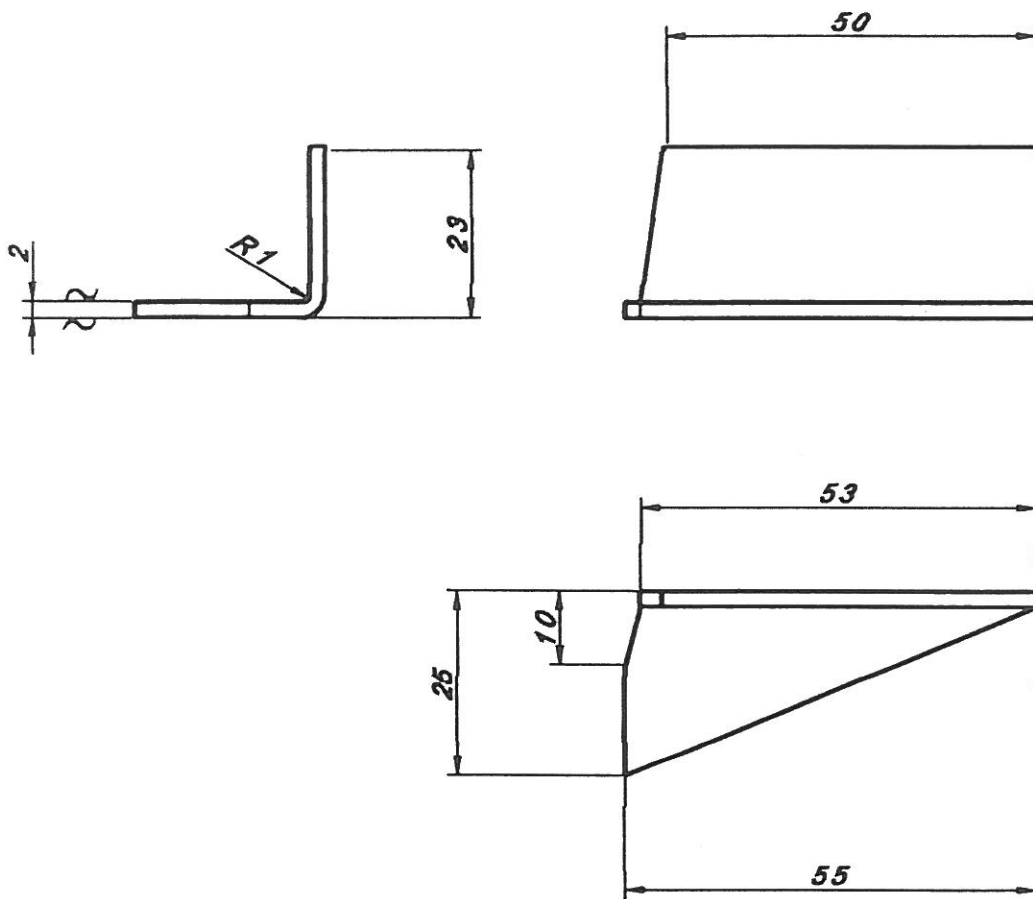
Z. Skrzek	02.05.2008			1	Blacha G II	1:1
Rysował	Data	Sprawdził	Data	Szt/kpl	Materiał	Podziałka
Kaseta płaska dwustronna		Pokrywa górna kasety		KP - 1-2-9		
Nazwa wyrobu		Nazwa części		Nr części		



Ostre krawędzie zaokrąglić 0.5 - 45°

5/

Z. Skrzek	01.05.2008			2	Rura R 15	2:1
Rysował	Data	Sprawdził	Data	Szt/kpl	Materiał	Podziałka
Kaseta dwustronna płaska		Tulejka		KP- 1-2-7		
Nazwa wyrobu		Nazwa części		Nr części		

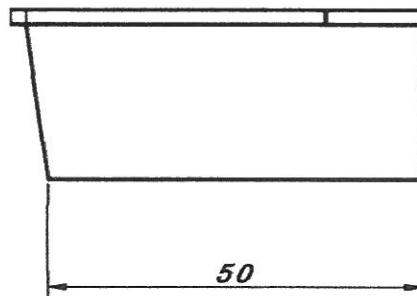
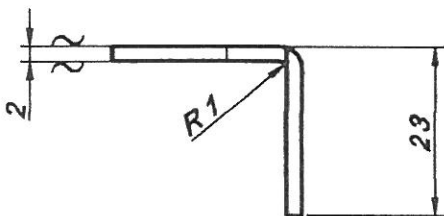
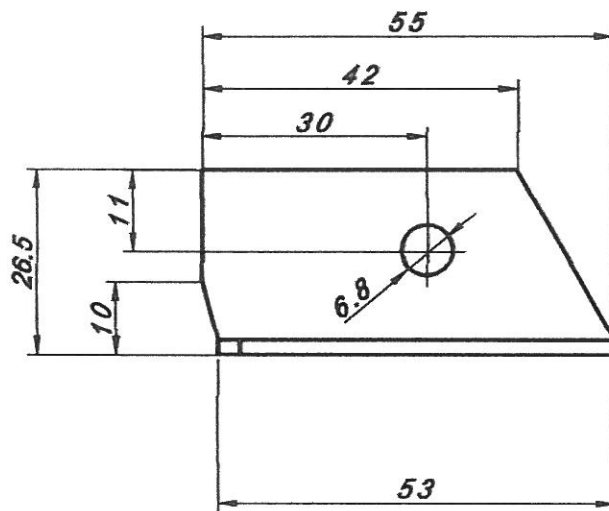


Ostre krawędzie załamać 0.5 - 45°

szk./kpl.	szk. rozkł.
4	12
2	10
1	6

5/(~)

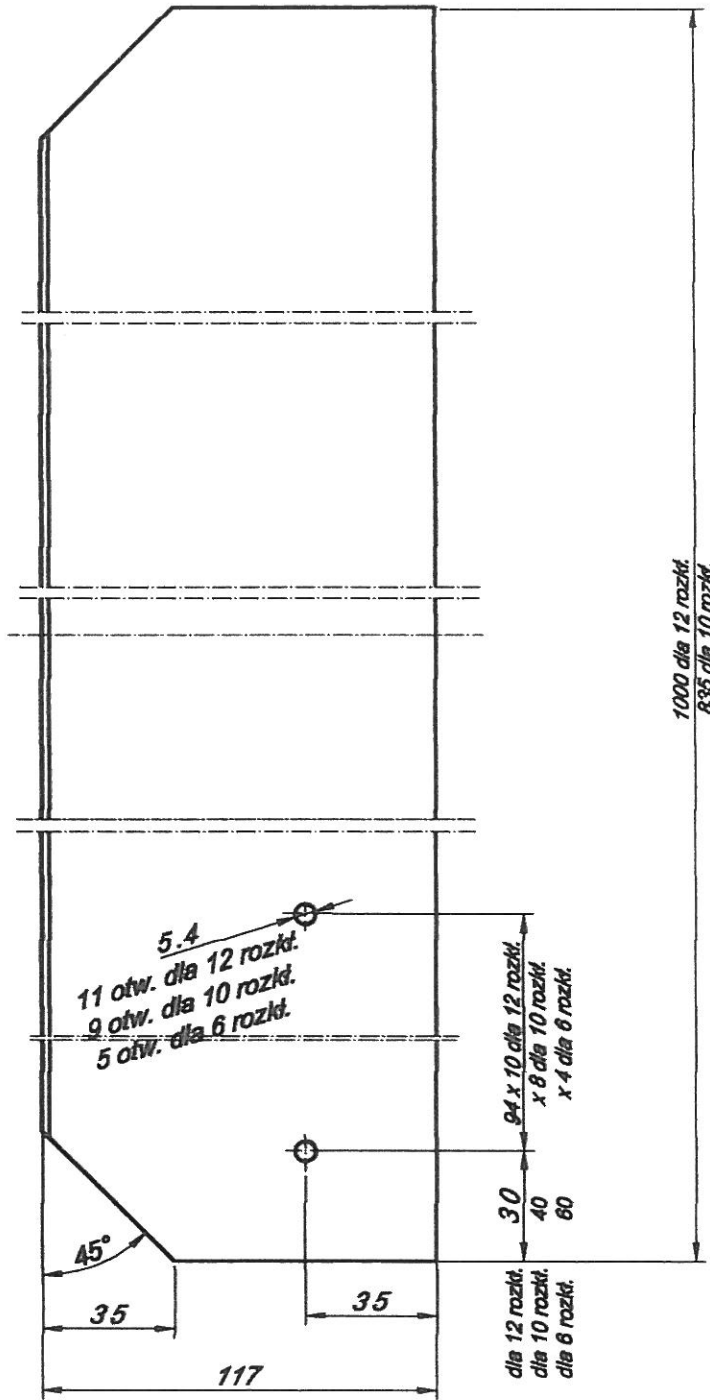
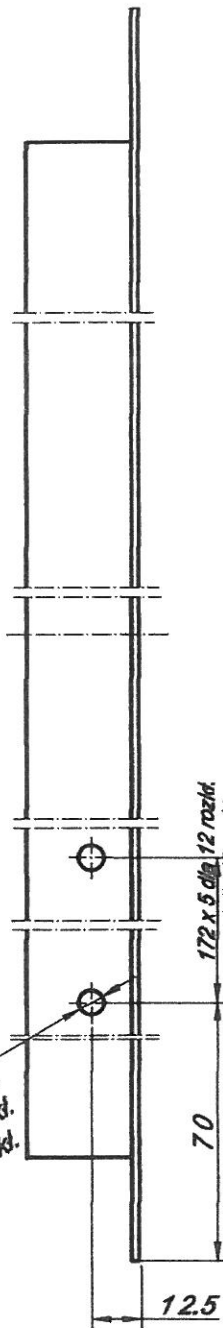
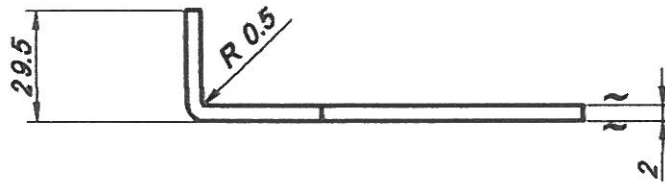
Z. Skrzek	01.05.2008			włg tab.	Błacha G II	1:1
Rysował	Data	Sprawdził	Data	Szk/kpl	Materiał	Podziałka
Kaseta dwustronna płaska		Żebro kasety - wspornik prawy		KP- 1-2-6-3		
Nazwa wyrobu		Nazwa części		Nr części		



Ostre krawędzie załamać 0.5 - 45°

5/ (~)

Z. Skrzek	01.05.2008			1	Blecha G II	1:1
Rysował	Data	Sprawdził	Data	Szt/kpl	Materiał	Podziałka
Kaseta dwustronna płaska Nazwa wyrobu		Żebro kasety - wspornik lewy Nazwa części		KP- 1-2-6-2 Nr części		

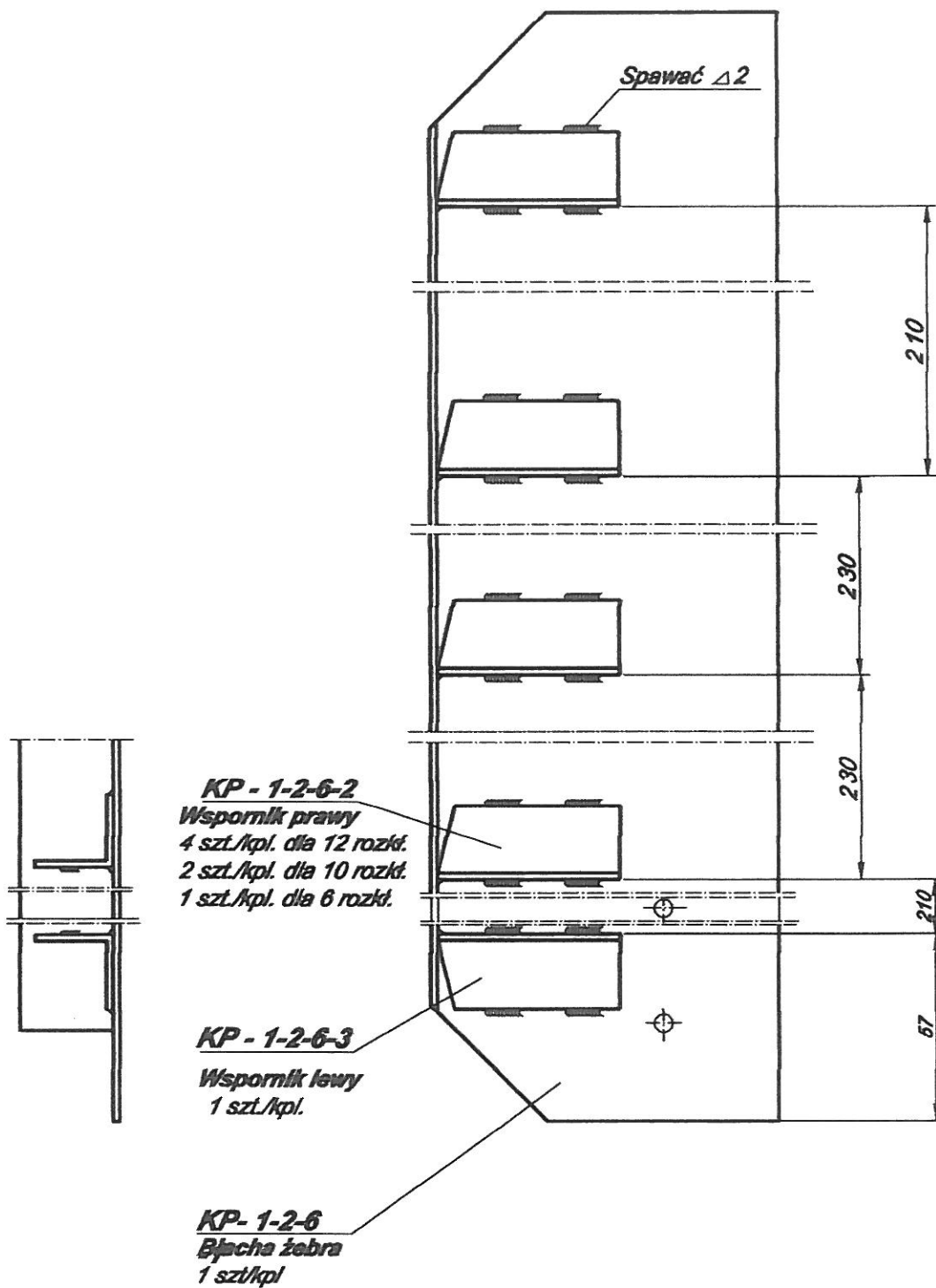


1000 dla 12 rozkt.
835 dla 10 rozkt.
500 dla 6 rozkt.

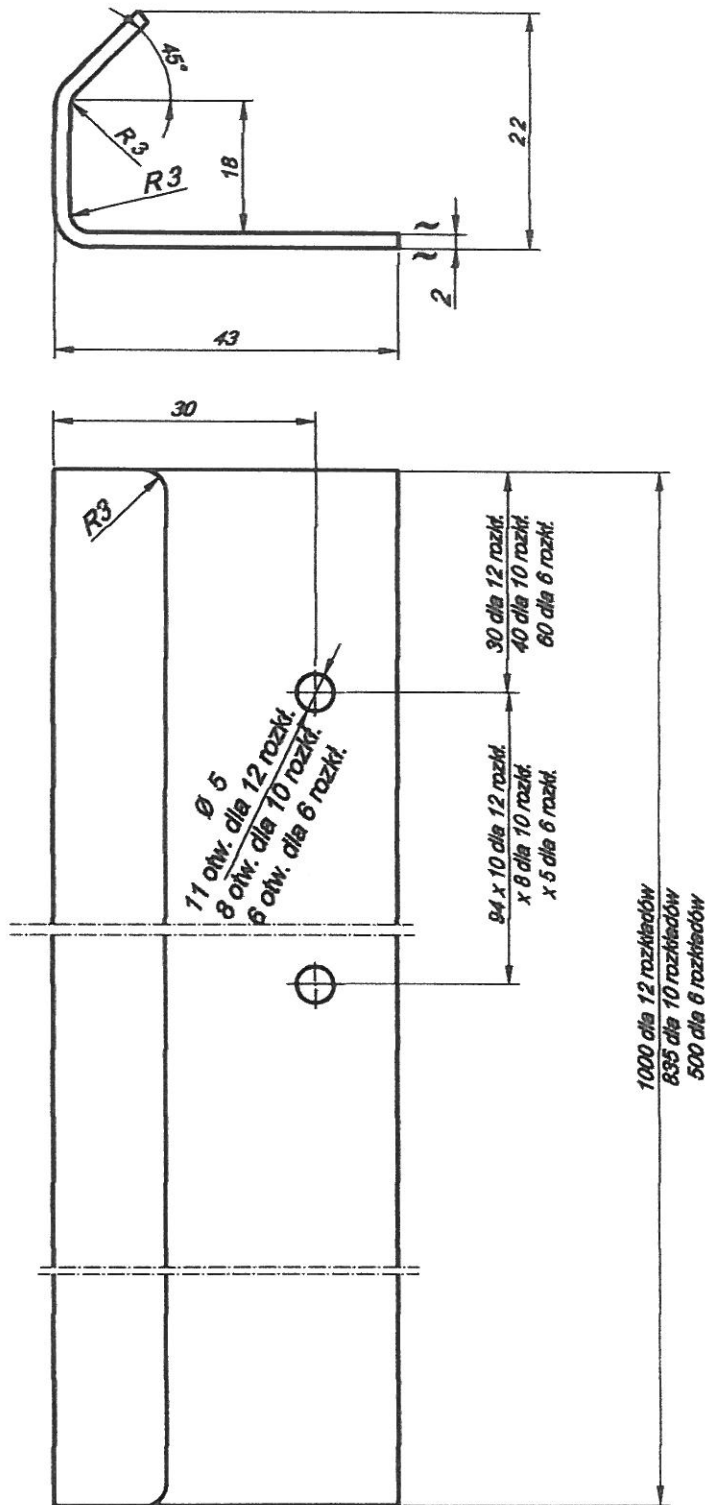
Ostre krawędzie załamać 0.5 - 45°

√/ (~)

Z. Skrzek	30.04.2008			2	Blecha G II	1 : 2
Rysował	Data	Sprawdził	Data	Szt/kpl	Materiał	Podziałka
Kaseta dwustronna płaska		Blecha żebra		KP- 1-2-6-1		
Nazwa wyrobu		Nazwa części		Nr części		



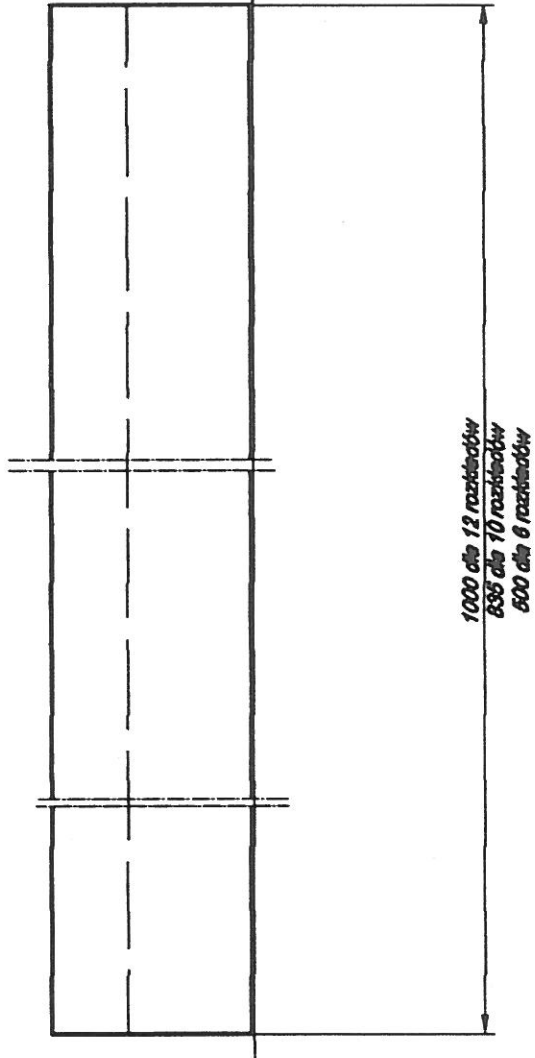
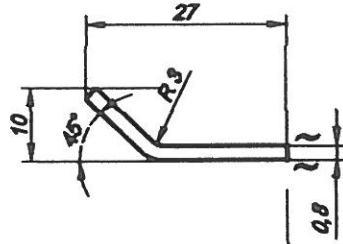
Z. Skrzek	01.05..2008			2		1:2
Rysował	Data	Sprawdził	Data	Szt/kpl	Materiał	Podziałka
Kaseta dwustronna płaska		Żebro kasety		KP-1-2-6		
Nazwa wyrobu		Nazwa części		Nr części		



Ostre krawędzie załamać 0.5 - 45°

5/ (~)

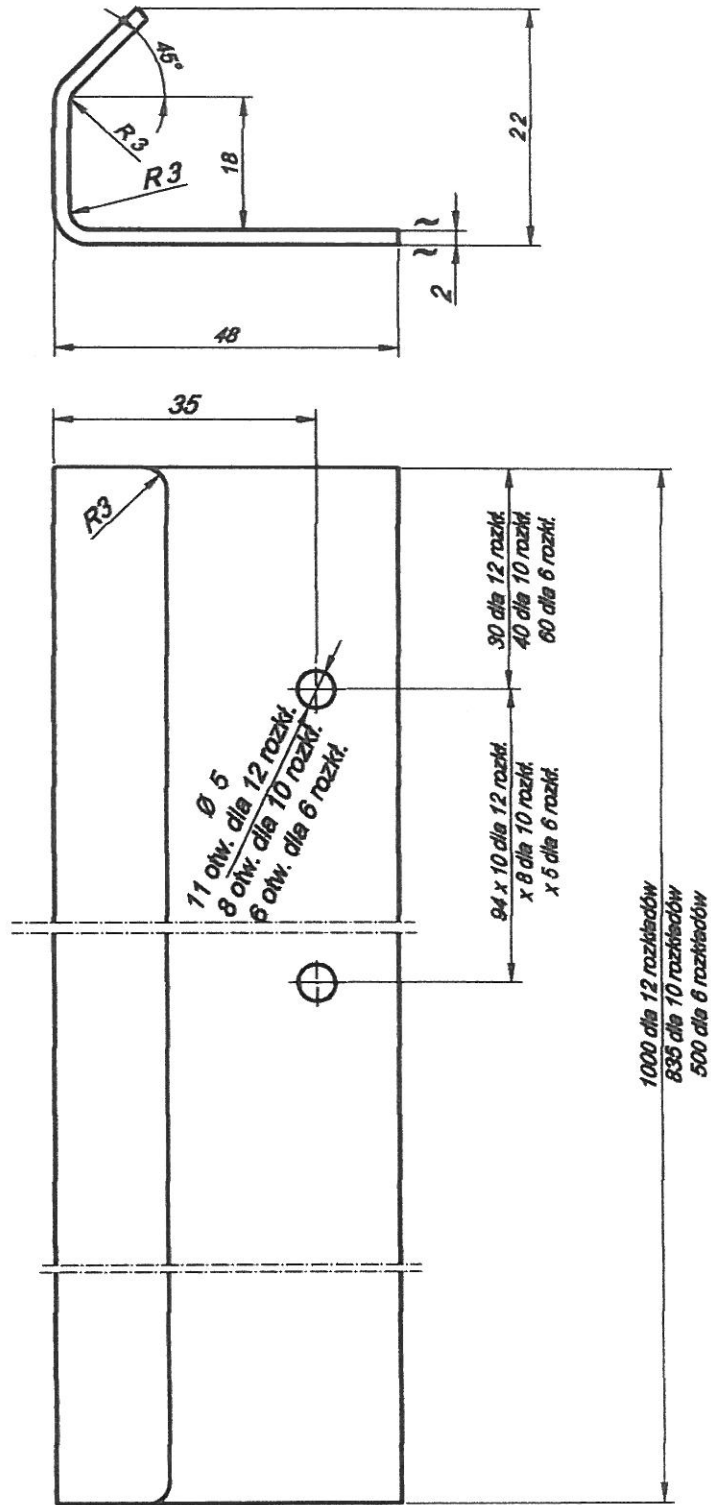
Z. Skrzek	30.04.2008			4	Blacha IT	1:1
Rysował	Data	Sprawdził	Data	Szt/kpl	Materiał	Podziałka
Kaseta dwustronnie		Listwa mocująca osłonę kasety wewnętrzna		KP - 1-2-4		
Nazwa robu		Nazwa części		Nr części		



Ostre krawędzie załamać 0.5 - 45°

5/ (~)

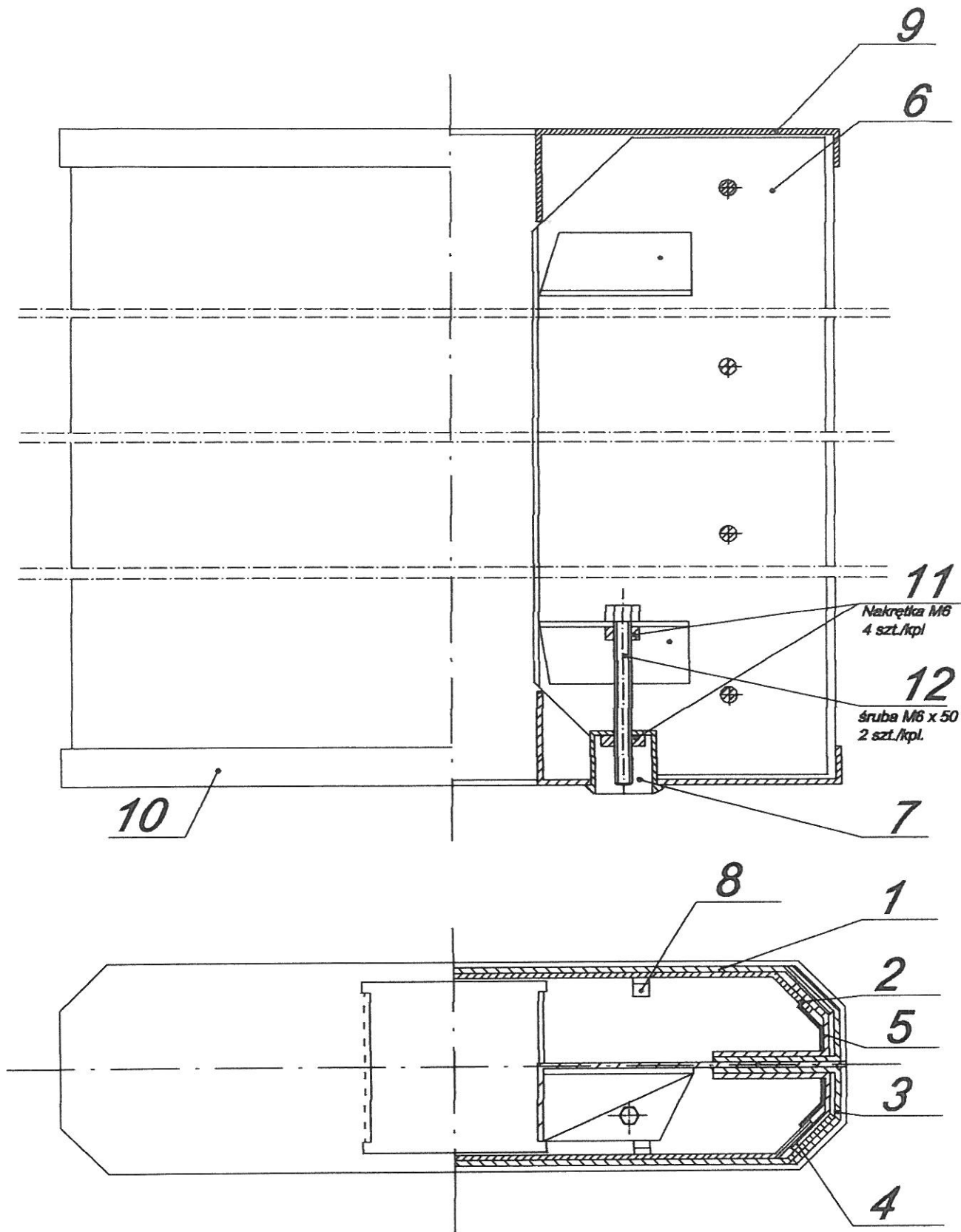
Z. Skrzek	30.04.2008			4	Blecha IT	1:1
Rysował	Data	Sprawdził	Data	Szt/kpl	Materiał	Podziałka
Kaseta dwustronnie		Prowadnica osłony kasety		KP - 1-2-5		
Nazwa szablonu		Nazwa części				



Ostre krawędzie załamać 0.5 - 45°

5/ (~)

Z. Skrzek	30.04.2008			4	Blacha I T	1:1
Rysował	Data	Sprawdził	Data	Szt/kpl	Materiał	Podziałka
Kaseta dwustronnie		Listwa mocująca osłonę kasety		KP - 1-2-3		
Nazwa szablonu		Nazwa części				



Z. Skrzek	01.05.2008					1:2
Rysował	Data	Sprawdził	Data	Szt./kpl	Materiał	Podziałka
Kaseta dwustronna płaska		Rysunek złożeniowy			KP- 1-2	
Nazwa wyrobu		Nazwa części			Nr części	