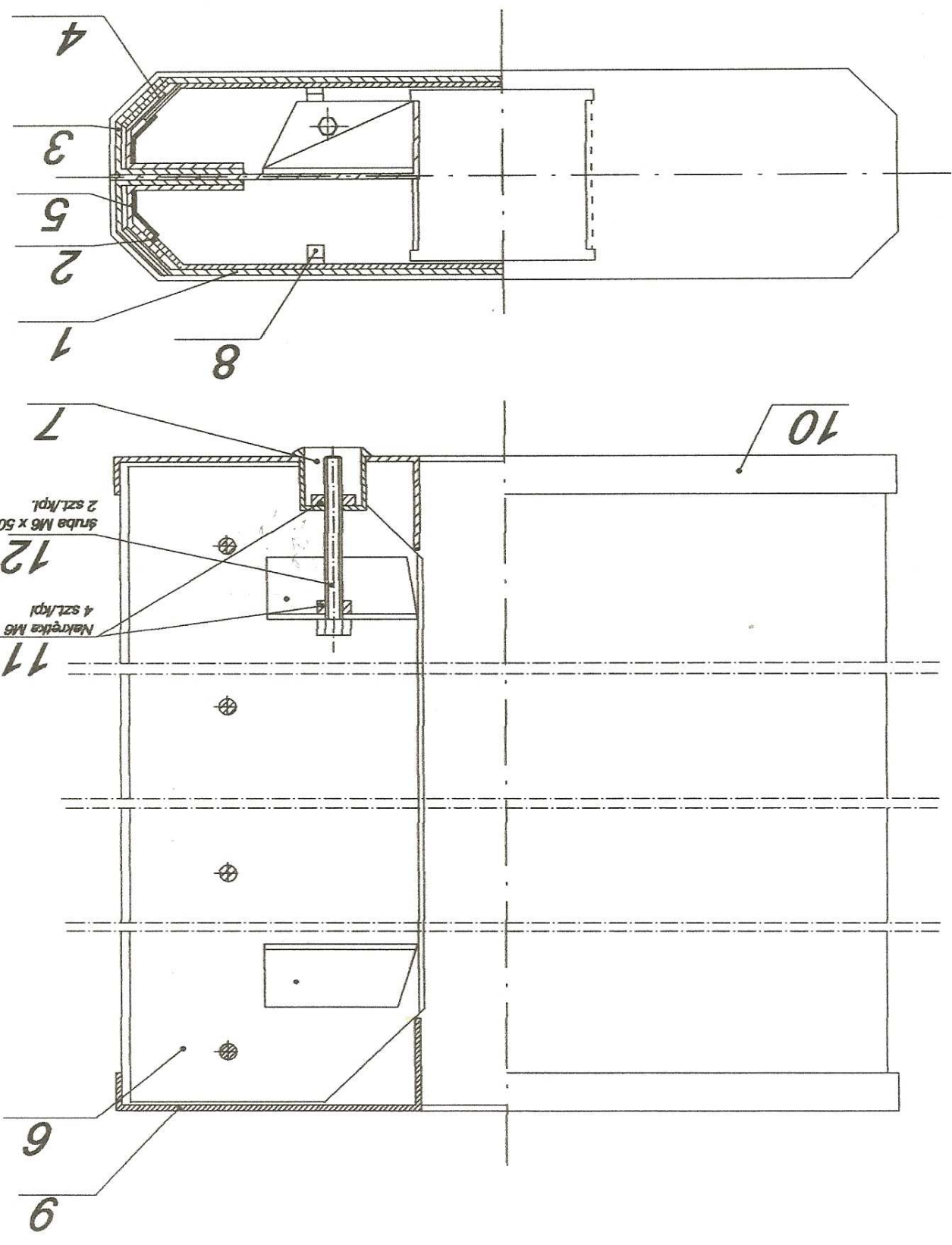
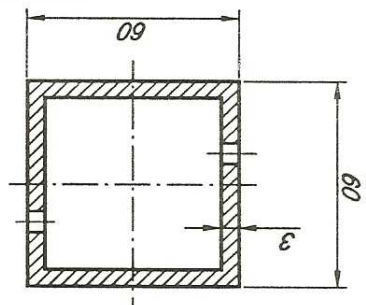


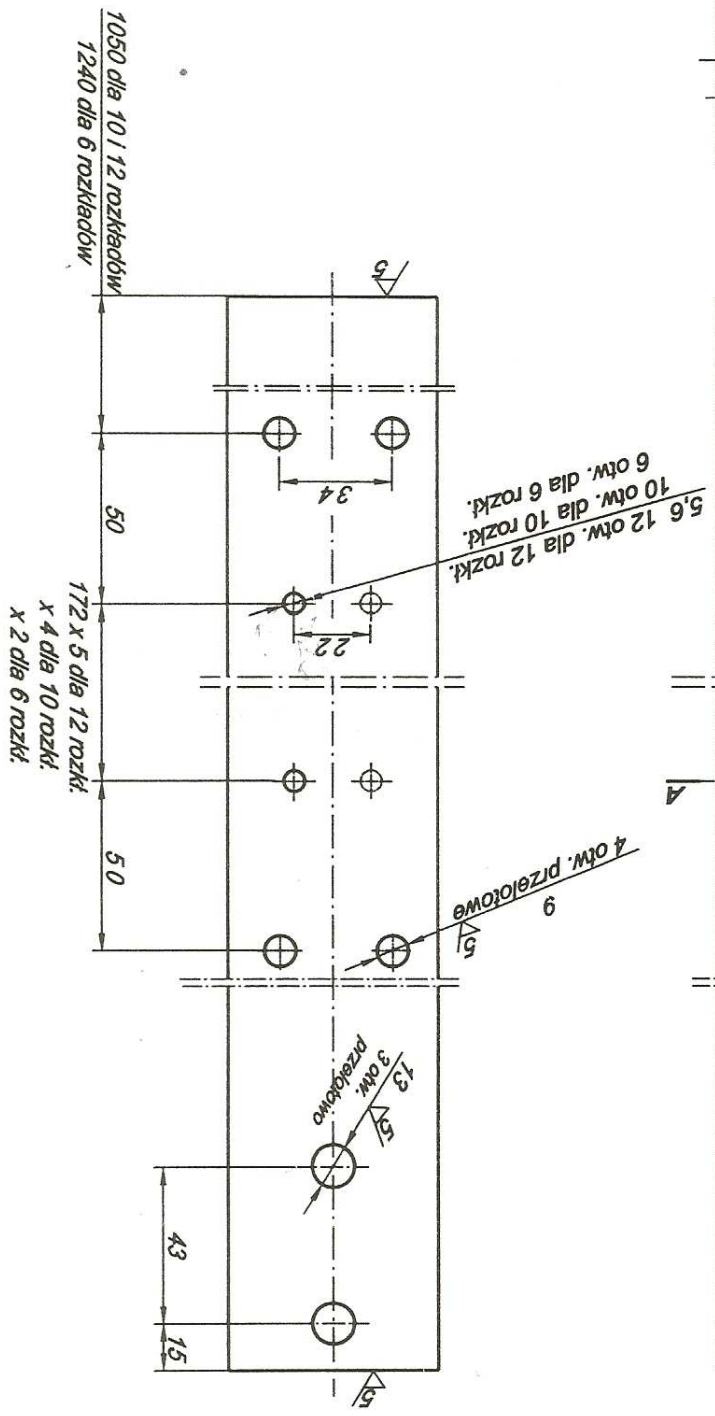
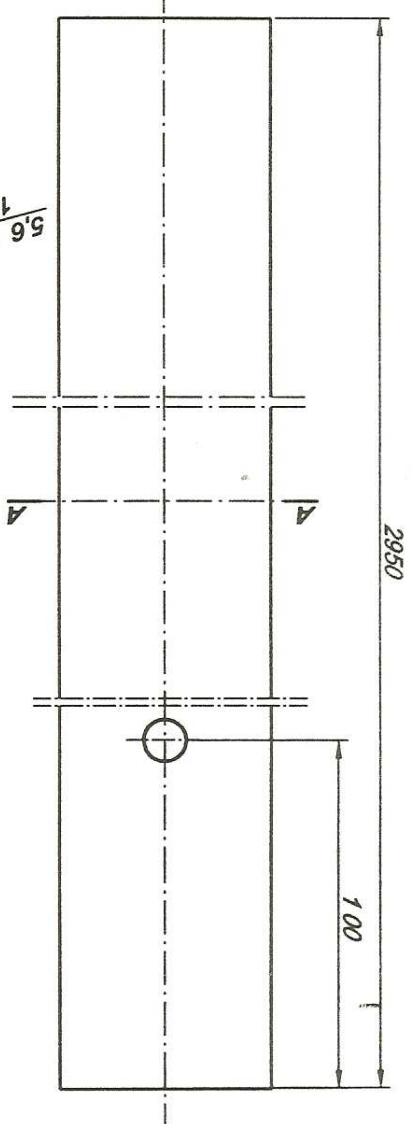
Z Skrzek 01.05.2008		Rysował Data		Sprawdził Data		Nazwa części Rysunek złożeniowy		Nr części KP-1-2	
Kaseta dwustronna płaska		Nazwa wyrobu							
Podziałka		Materiał		Szczepki		Data		Podziałka	
1:2									



Z. Skrzek		Data	Sztuki	Materiał	Podz.
.11.2002		1	Rura 60x60x3 gat. ST3SX		1:2
Słupek		Nazwa części		Nr części	
Rysował		Nazwa wyrobu		Rura słupka	
.11.2002		Słupki przystankowy		PW-1-1-1	



A-A



Ostre krawędzie załamac 0,5 - 45°

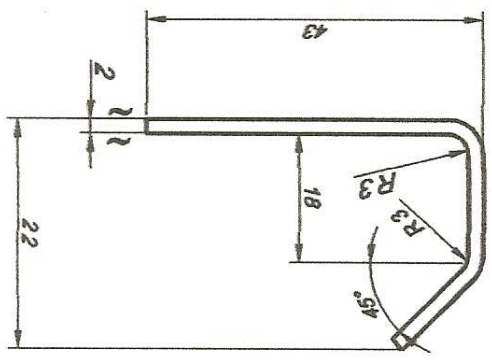
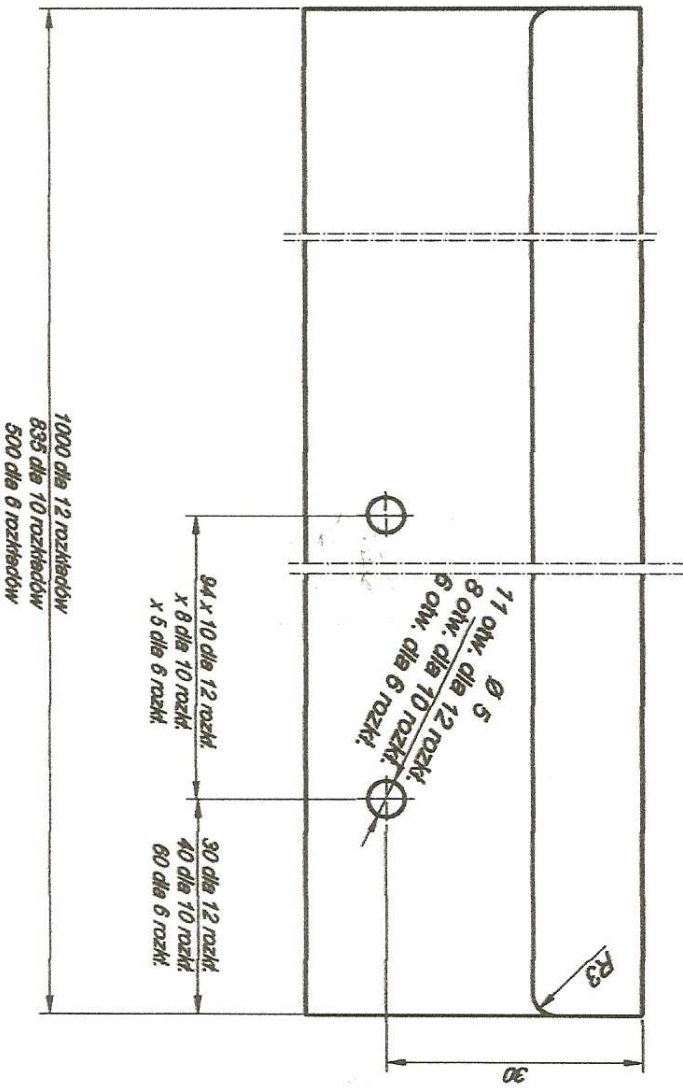
~(A)

Kaseta dwustronnie		Nazwa części		Nr części	
Nazwa części		Lista mocująca osłone		Kasety wewnętrzna	
Kaseta		Kasety wewnętrzna		Kasety wewnętrzna	
Rysował	Data	Sprawdził	Data	Szt./kpl	Materiał
Z Skrzek	30.04.2008			4	Blecha IT
					Podziałka
					1:1

KP-1-2-4

5 (~)

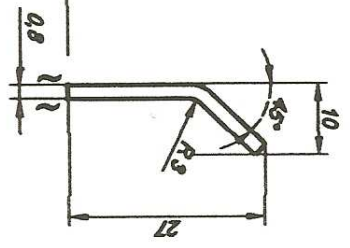
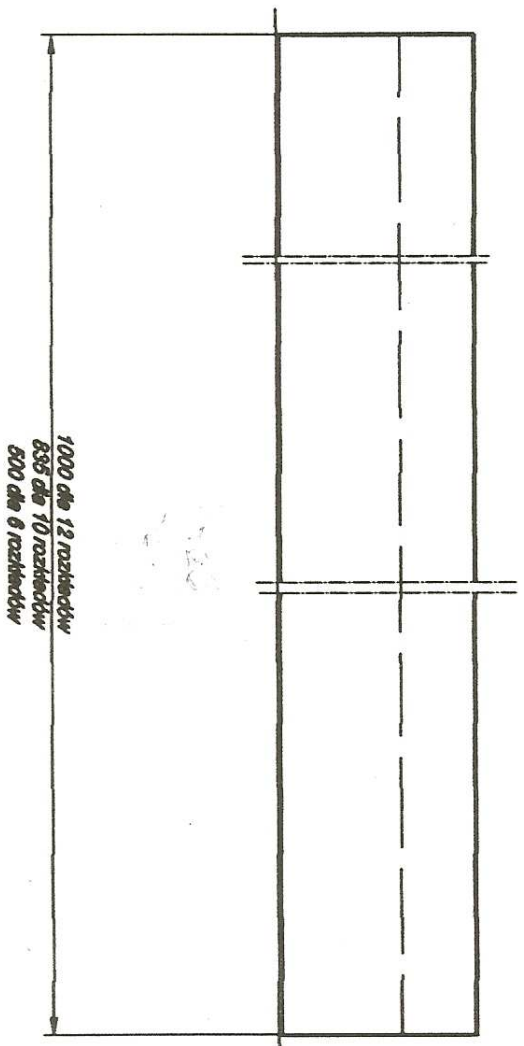
Ostre krawędzie załamać 0,5 - 45°



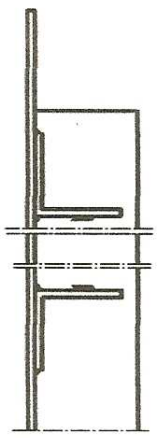
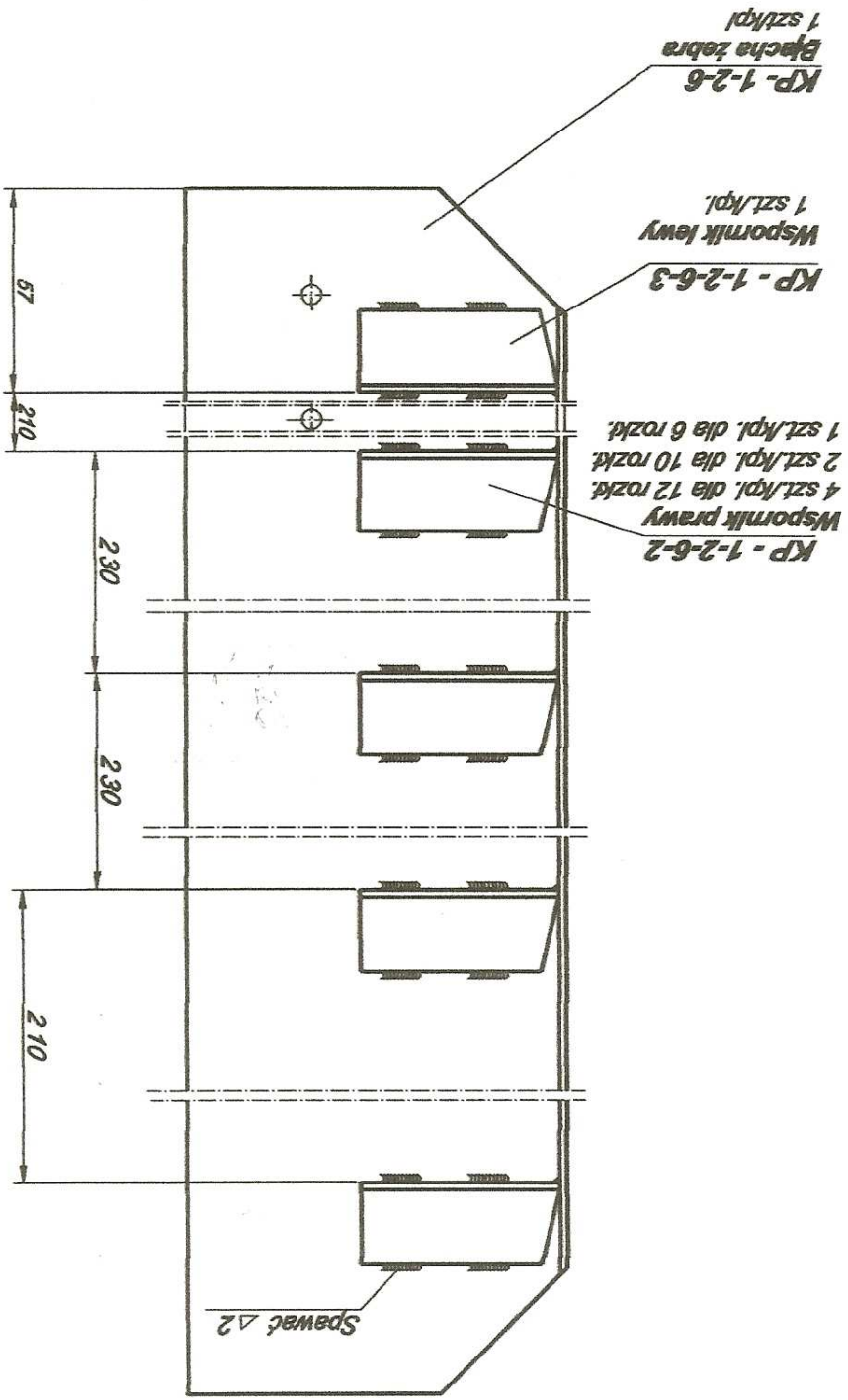
Kaseta dwustronnie Napiaszki		Nazwa części Kasety		Nr części	
Kaseta dwustronnie		Prowadnica osłony		KP-1-2-5	
Rysował	Data	Sprawdził	Data	Szikipl	Materiał
Z Skrzek	30.04.2008			4	Blecha 1T
					Podziałka
					1:1

5/ (~)

Ostre kąwędzie zakamęć 0,5 - 45°

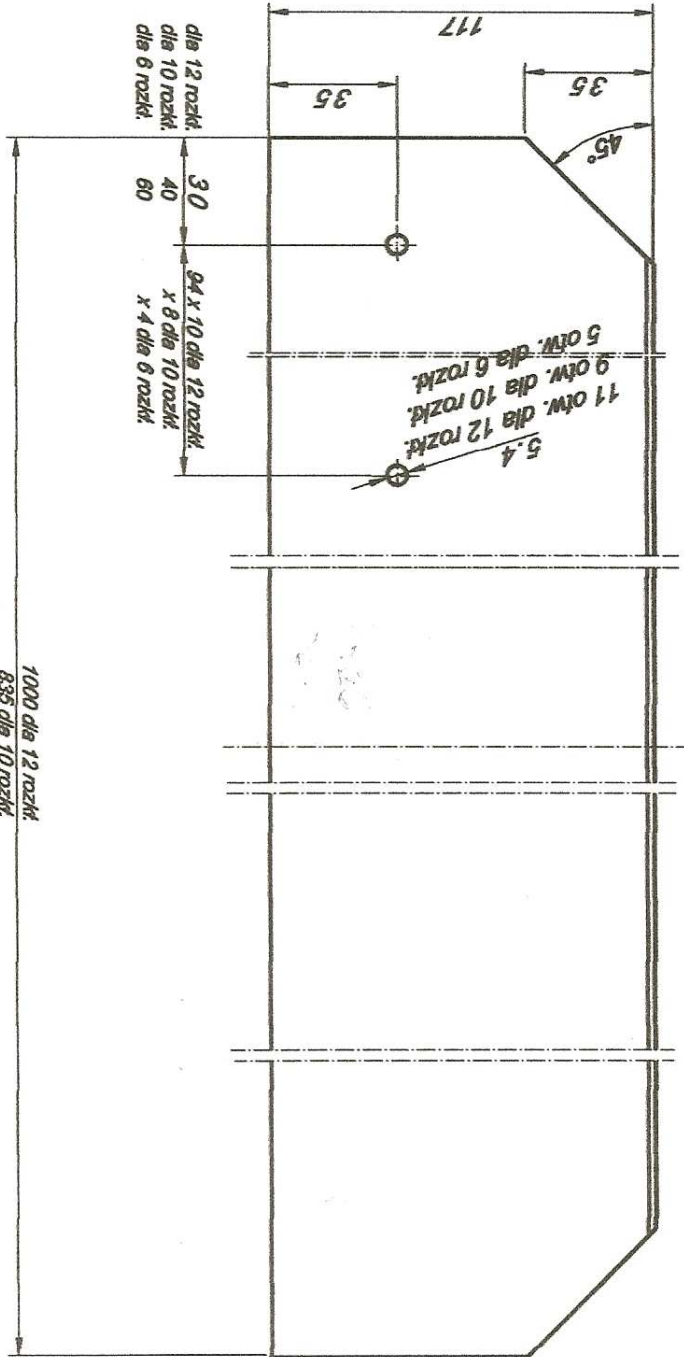


Z Skrzek		01.05.2008		Sprawdził		Data		Szt./kpl		Materiał		Podziałka	
Kaseta dwustronna		Nazwa wyrobu		Zebro kasety		Nazwa części		Nr części		KP-1-2-6			

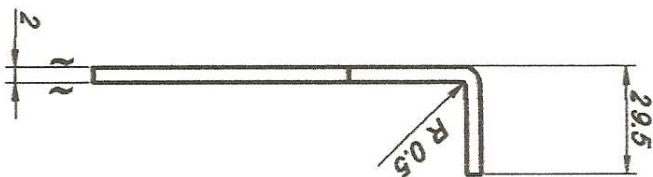
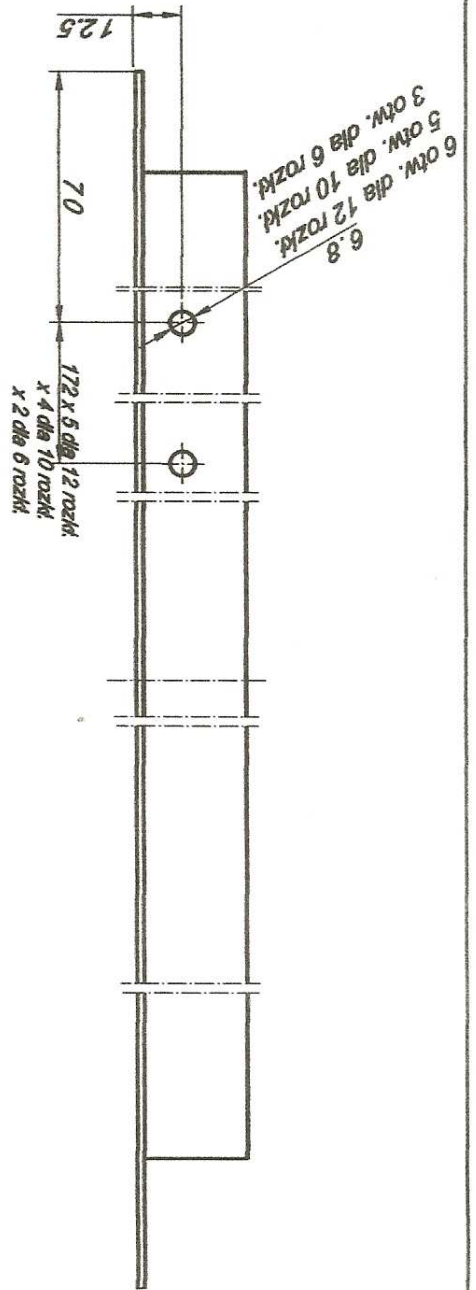


Z Skrzek		30.04.2008		Sprawdził		Data		Rysował		Data	
2		2		Sztuki		Materiał		Blacha G II		1 : 2	
Podziałka		KP-1-2-6-1		Nr części		Nazwa części		Blacha zębora		Nazwa wyrobu	
								Kaseta dwustronna		płaska	

Ostre krawędzie zakamiec 0,5 - 45°



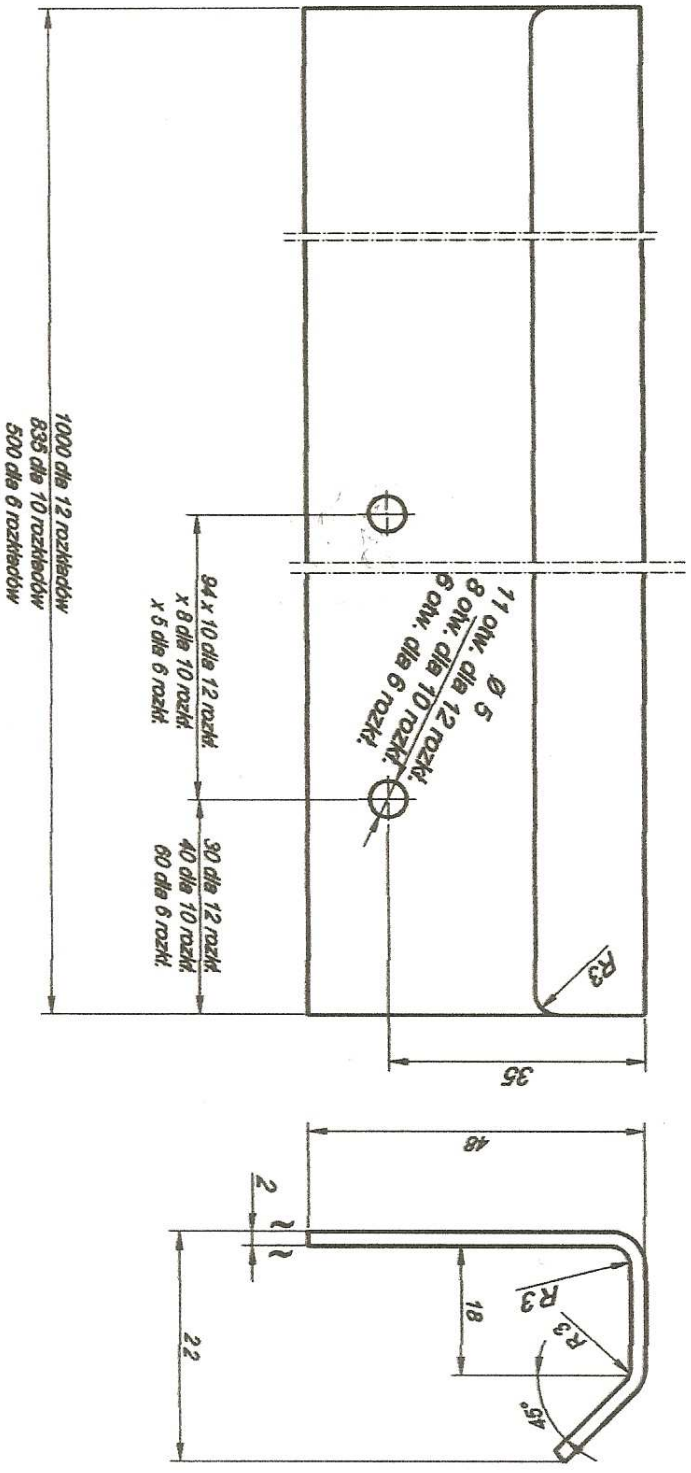
1000 dla 12 rozk.
835 dla 10 rozk.
500 dla 6 rozk.



Nazwa części Kaseta dwustronnie Napiętych		Nazwa części Listwa mocująca osłone kasety		Nr części KP-1-2-3	
Rysował	Data	Sprawdził	Data	Szt./kpl	Materiał
Z Skrzek	30.04.2008			4	Blecha IT
Podziałka		1:1			

5/ (~)

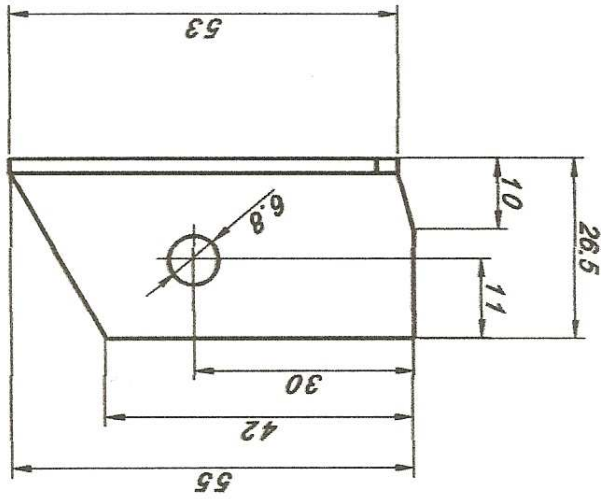
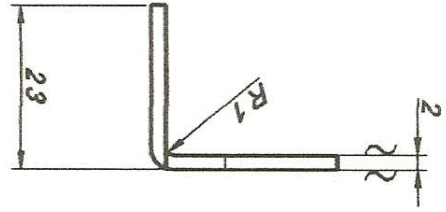
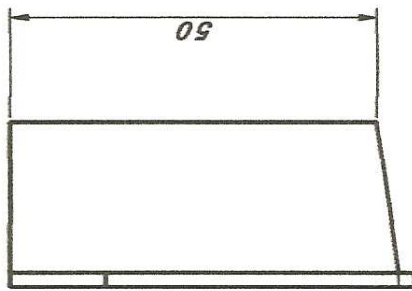
Ostre krawędzie zaokrąglić 0,5 - 45°



Nazwa wyrobu Kaseta dwustronna płaska		Nazwa części Zebro kasety - wspornik lewy		Nr części KP-1-2-6-2	
Rysował	Data	Sprawdził	Data	Materiał	Podziałka
Z. Skrzek	01.05.2008			Blecha G II	1:1
				Sztykół	1

5/ (~)

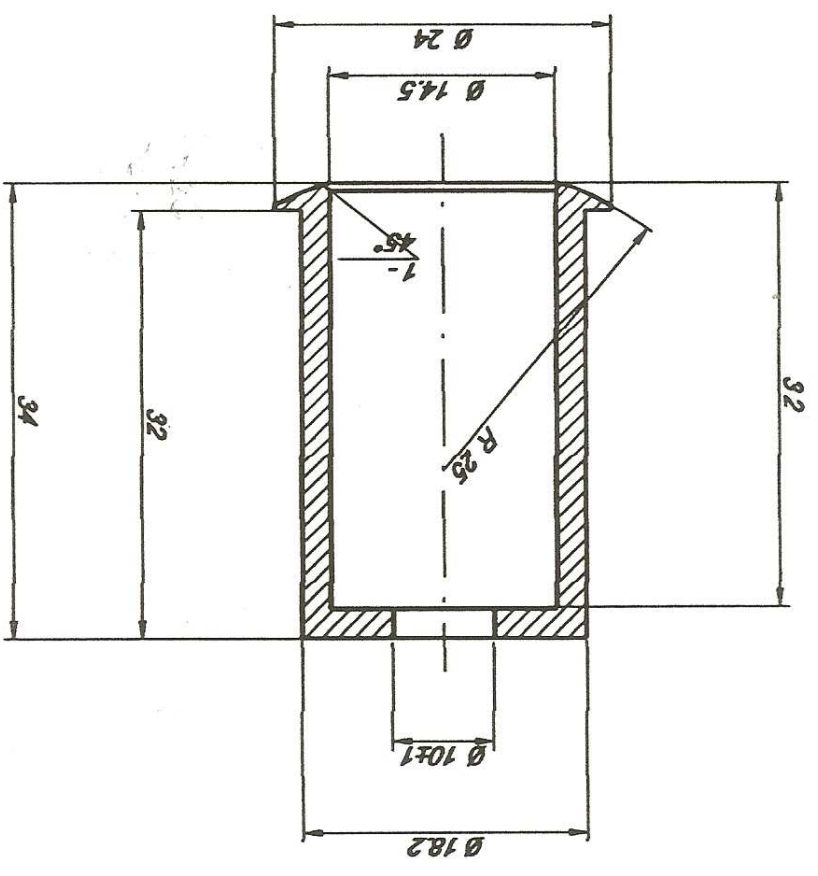
Ostre krawędzie załamać 0.5 - 45°



Nazwa wyrobu Kaseta dwustronna płaska		Nazwa części Tulejka		Nr części KP-1-2-7	
Rysował	Data	Sprawił	Data	Materiał	Podziałka
Z Skrzek	01.05.2008			Rura R 15	2 : 1
Sztyki		Data		Podziałka	
2				2 : 1	

Ostre krawędzie zaokrąglić 0,5 - 45°

5/

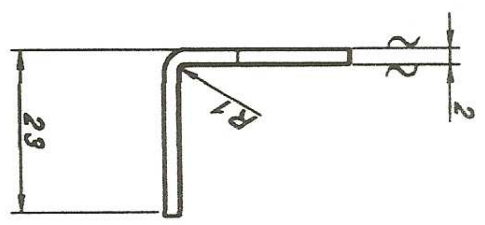
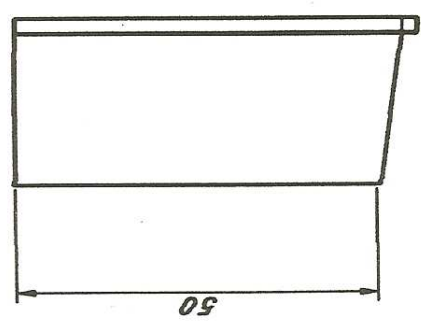
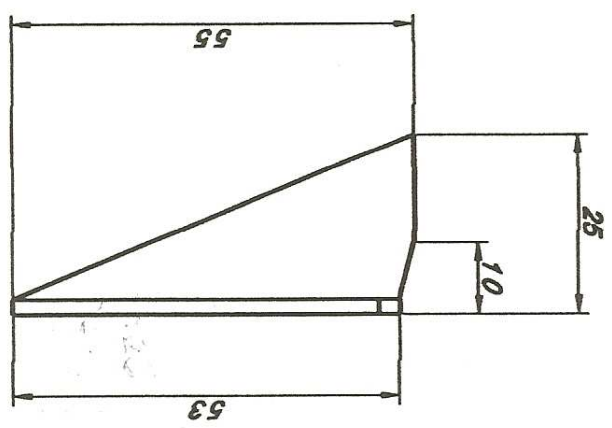


Nazwa wyrobu Kaseta dwustronna płaska		Nazwa części Zebro kasety - wspornik prawy		Nr części KP-1-2-6-3	
Rysował	Data	Sprawdził	Data	Materiał	Podziałka
Z Skrzek	01.05.2008			Blacha GI	1:1
				wyq tab.	

szl. rozk.	szl. kpl.
12	4
10	2
8	1

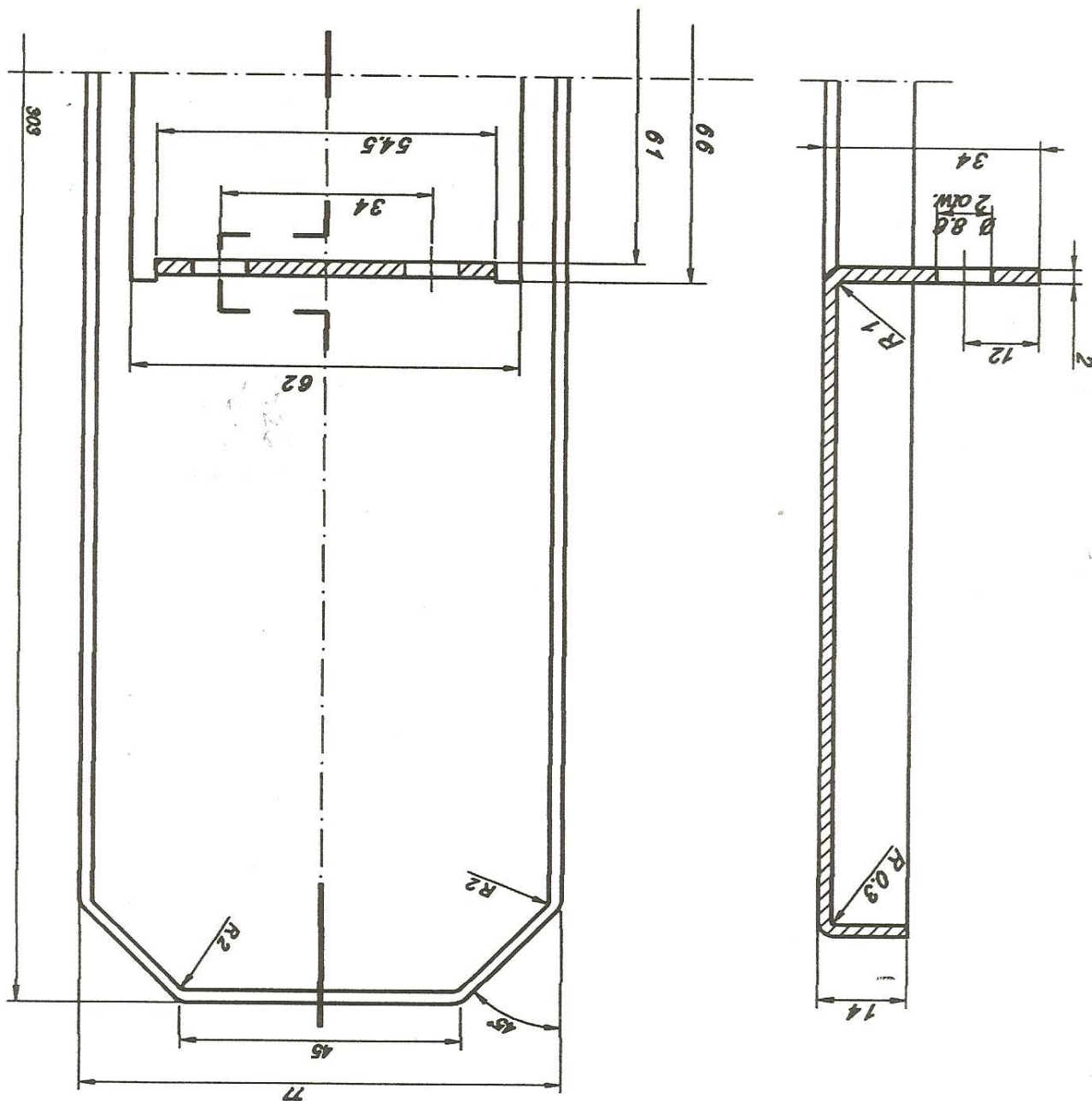
$\sqrt{5}(\sim)$

Ostre krawędzie zaokrąglić 0,5 - 45°



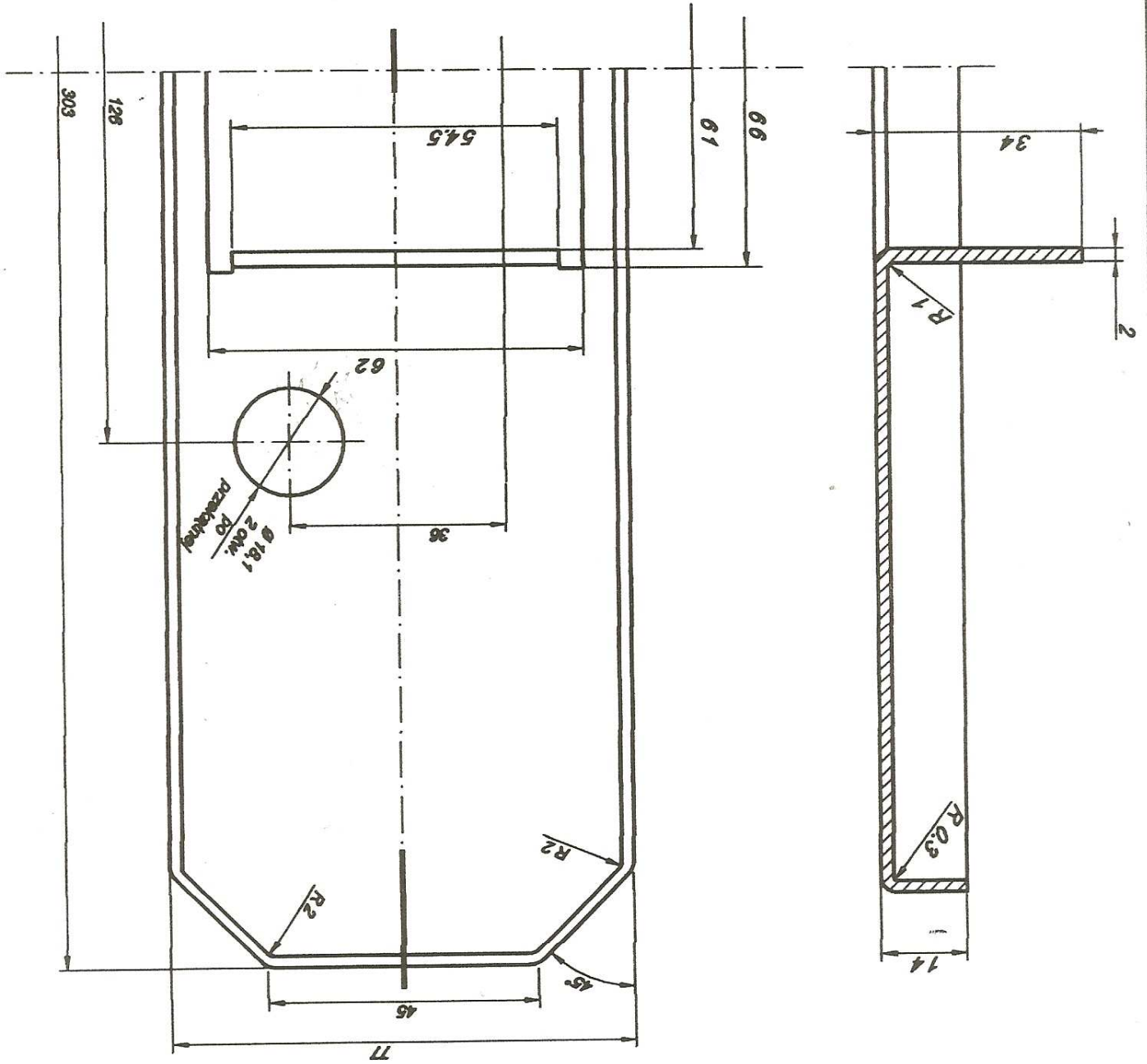
Nazwa wyrobu Kaseta płaska dwustronna		Nazwa części Pokrywa górną kasety		Nr części KP - 1-2-9	
Rysunek Z Skrzek	Data 02.05.2008	Sprawdził	Data	Sz/if/pt 1	Materiał Blecha G II
					Podziałka 1:1

Ostra krawędź zakamiec 0.5 - 45°

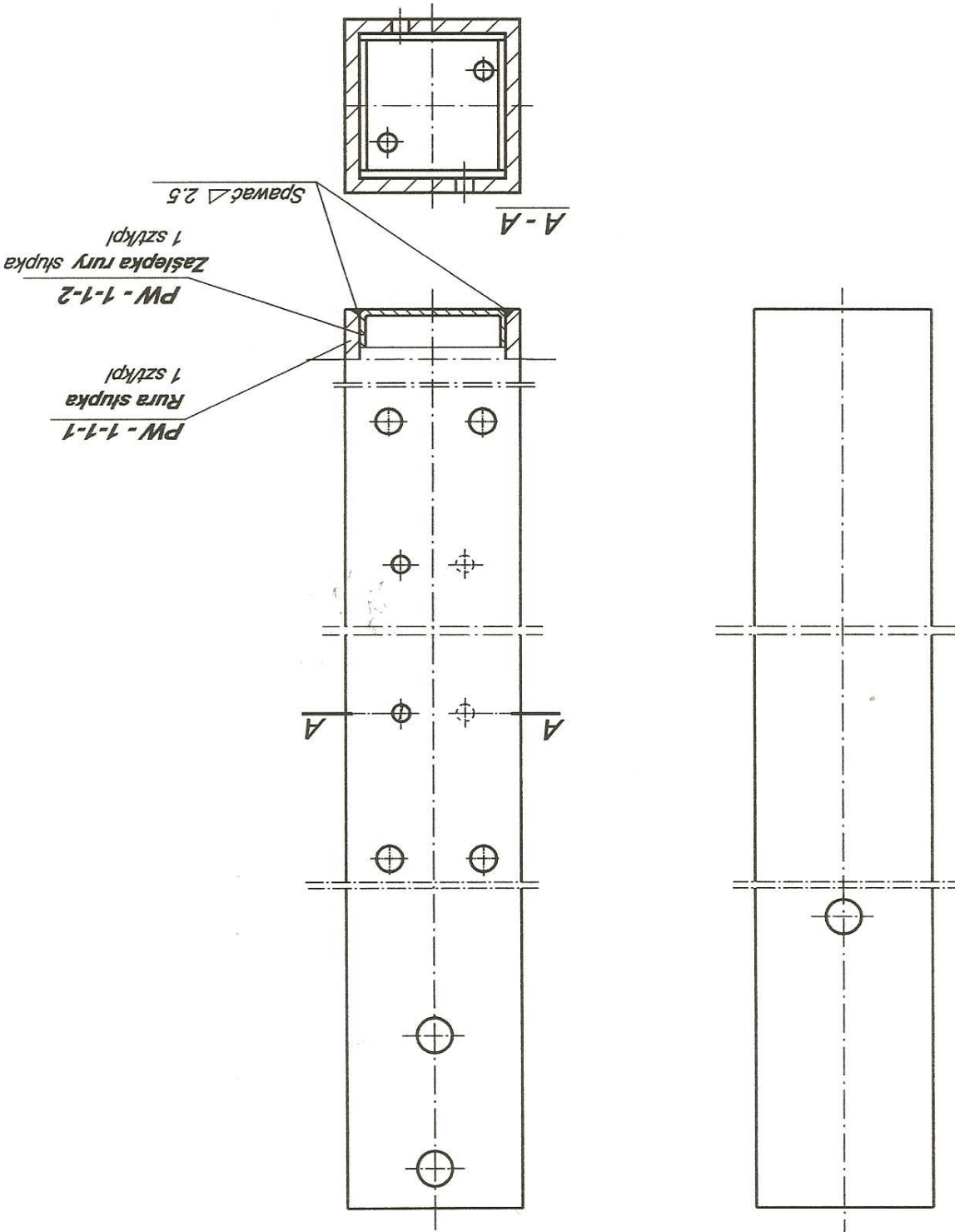


Nazwa wyrobu Kaseta płaska dwustronna		Nazwa części Pokrywa dolna kasety		Nr części KP-1-2-10	
Rysował	Data	Sprawdził	Data	Szikipl	Materiał
Z Skrzek	02.05.2008			1	Blecha G II
Podziałka		1:1			

Ostre krawędzie załamać 0,5 - 45°



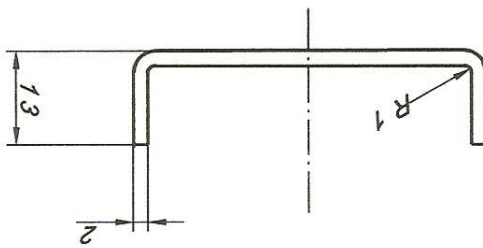
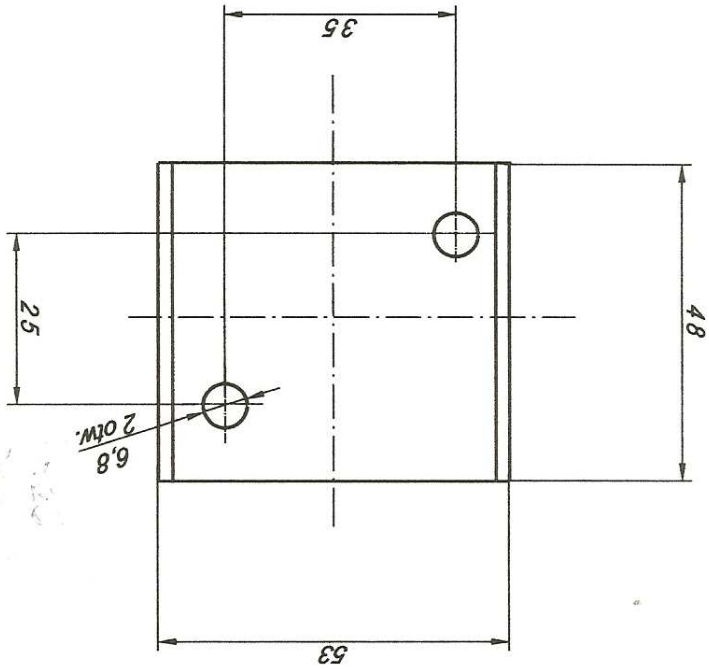
Słupek przystankowy Nazwa wyrobu		Rura słupka z zaślepką Nazwa części	PW-1-1 Nr części
Rysował	Data	Sztukpl	Podz.
Z. Skrzek	.11.2002	1	1:2

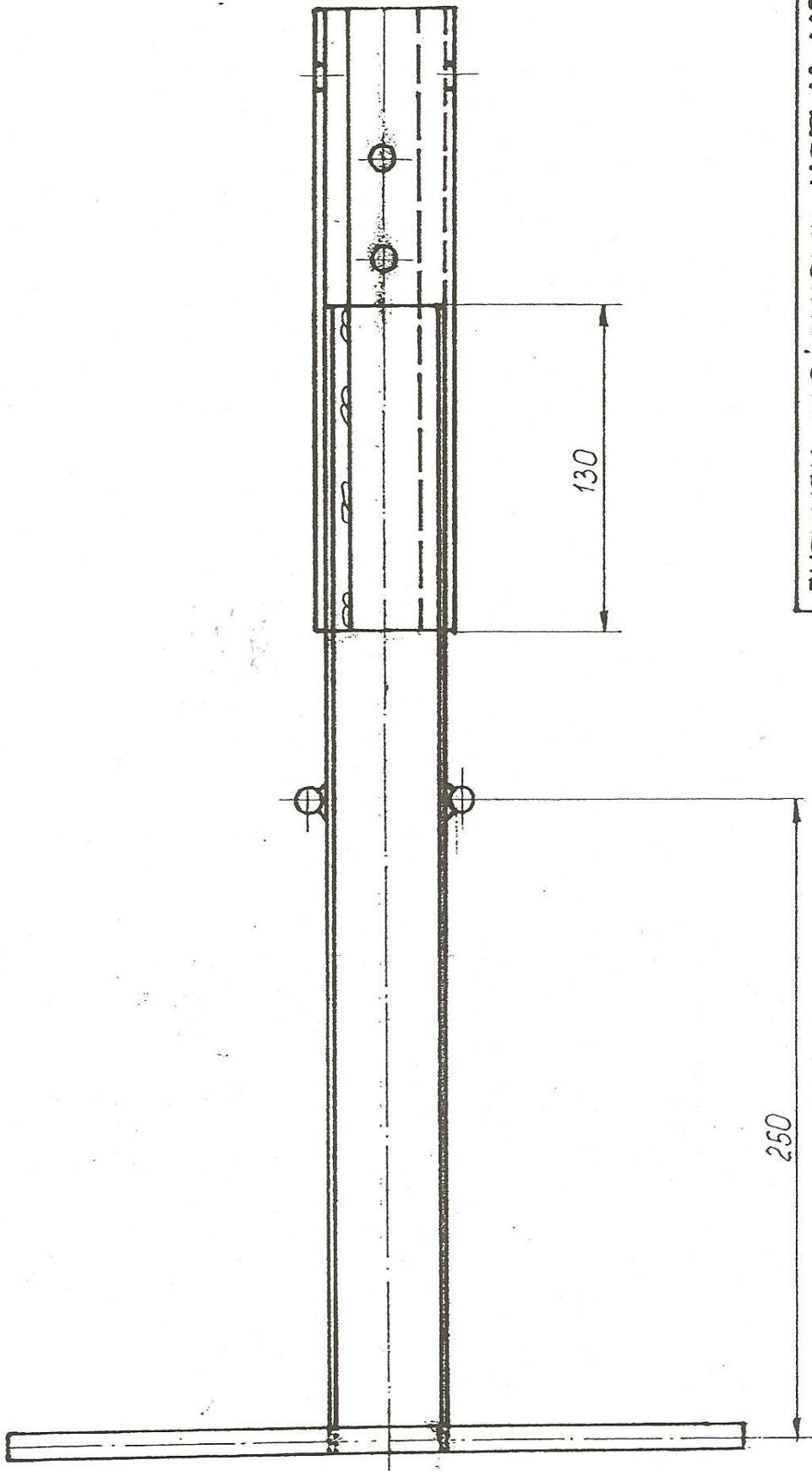


Słupek przystankowy Nazwa wyrobu		Zaślepka słupka Nazwa części	Nr części PW-1-1-2
Z. Skrzek	Rysował Data	Szt/kpl	Materiał
.11.2002	1	Błacha IP	Podz. 1:1

Identyczna z poz. PWM-1-0-1-2

Ostre krawędzie zamazać 0,5 - 45°

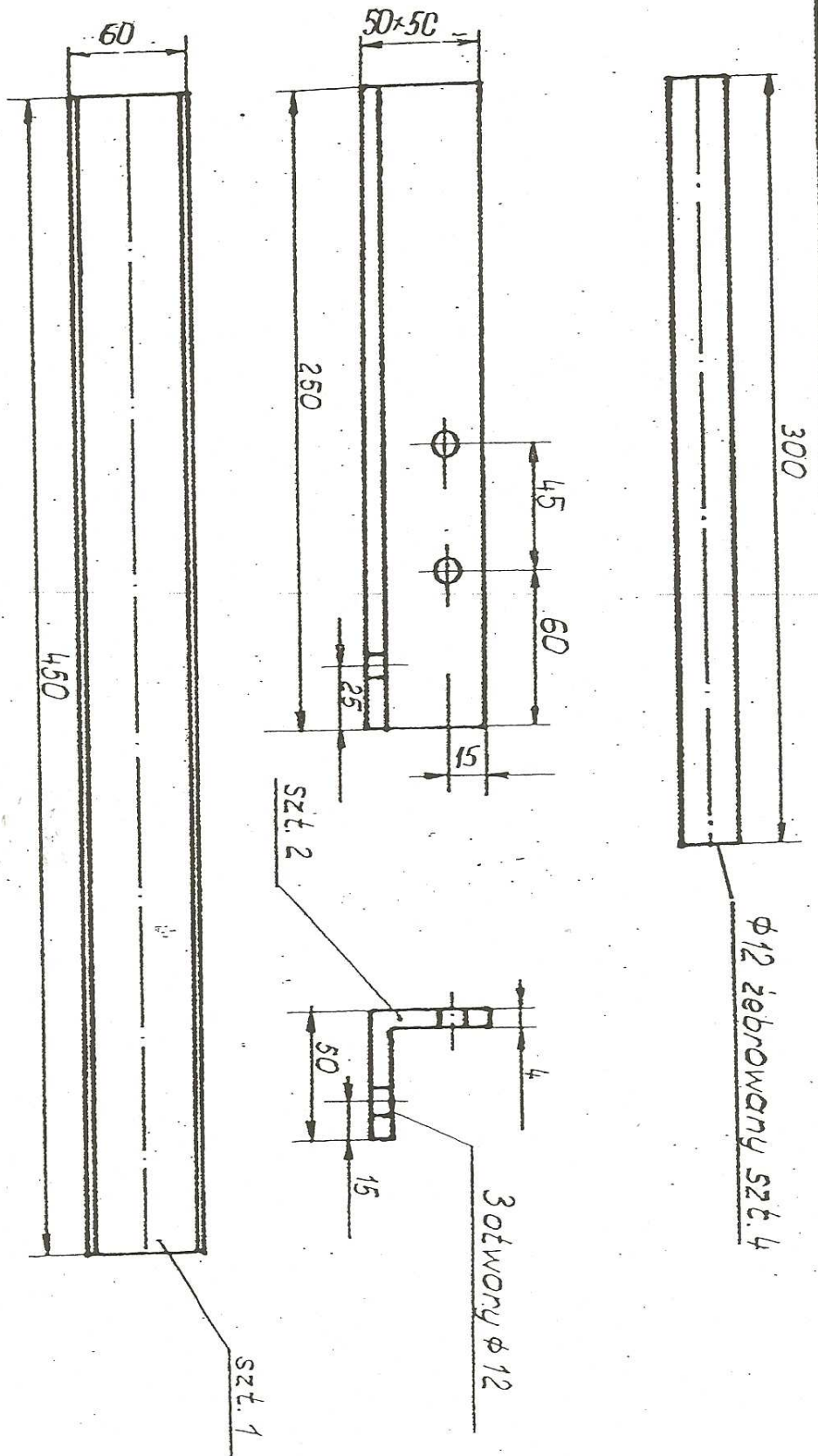




RYSUNEK ZŁOŻENIOWY-KOTWA MOCUJĄCA

SKUPEK PRZYSTANKOWY

FIRMA MZA W-WO

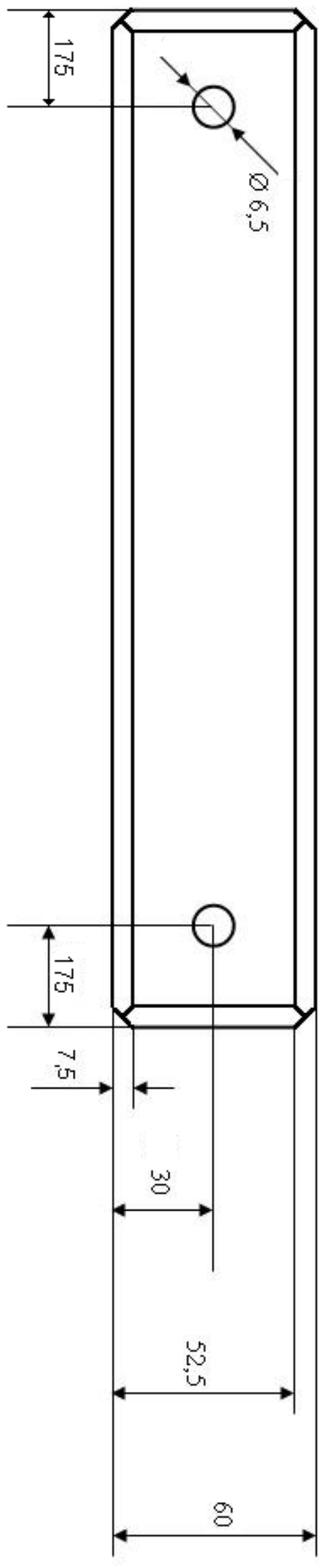
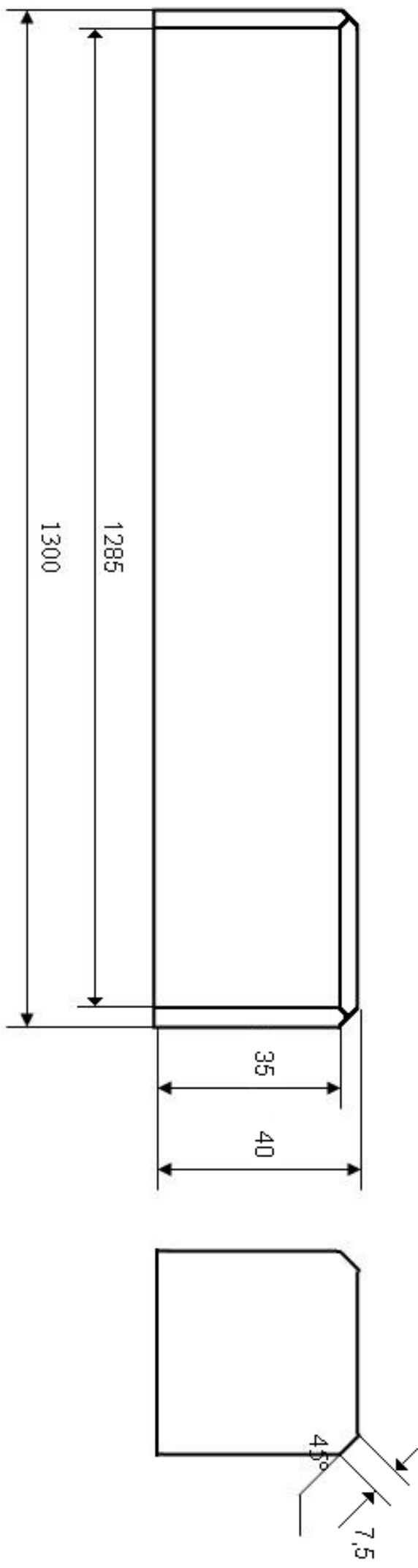


300
 $\phi 12$ zebrowany szt. 4

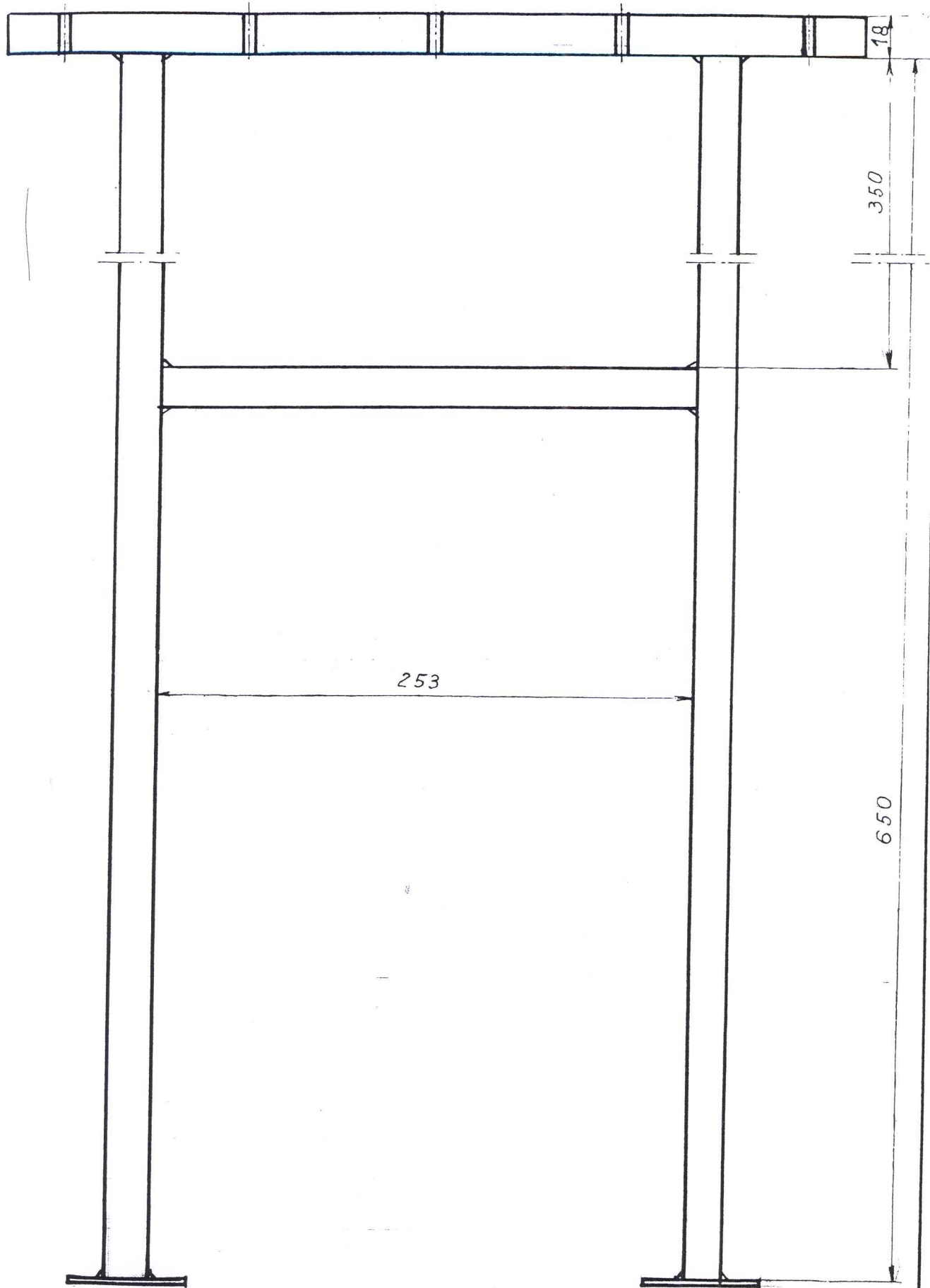
3 otwory $\phi 12$

ETALE KOTWY

FIRMA MZA W-WA



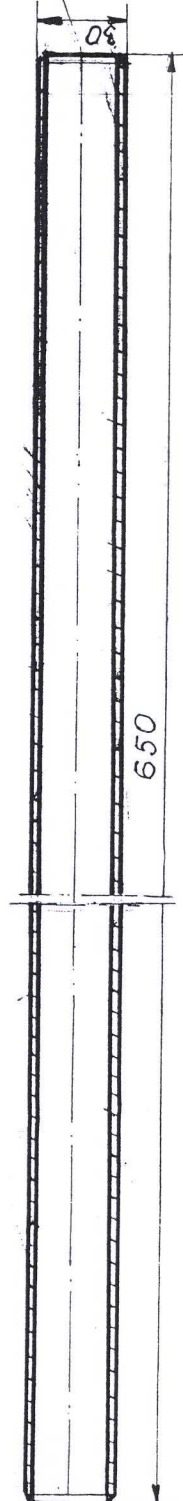
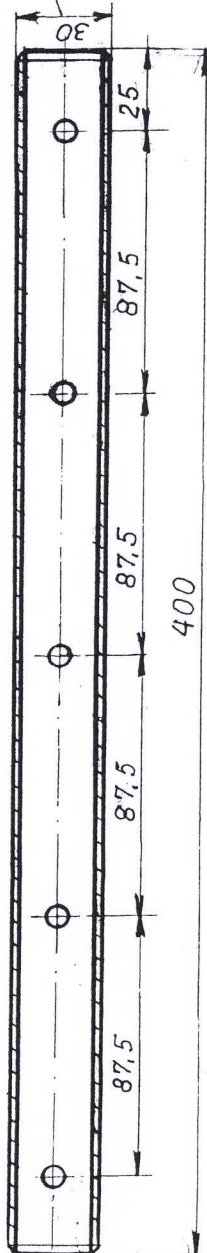
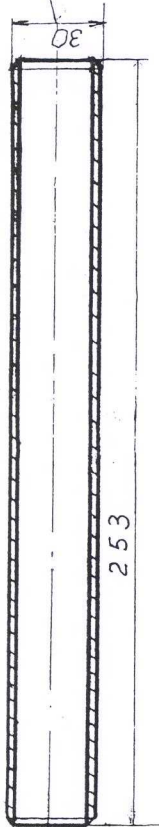
NOGA ŁAWKI



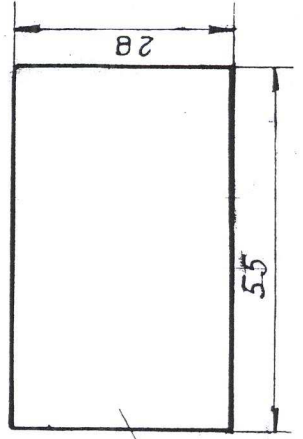
SKALA 1:25

MALOWAĆ RAL 3000 FASADA

PROFIL ZAMKNIĘTY 30 x 18 x 2



SKALA 1:1



x 2

ETALE: NOGI ŁAWKI

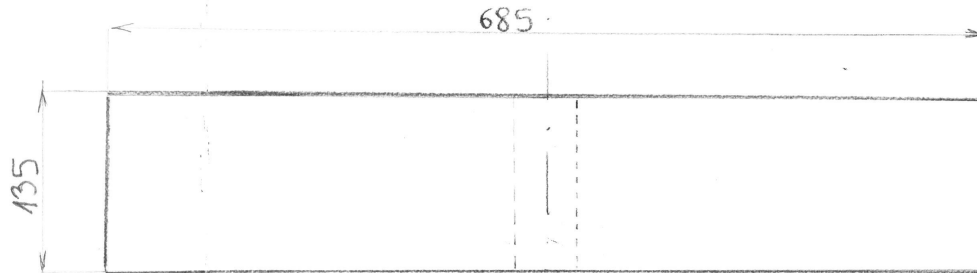
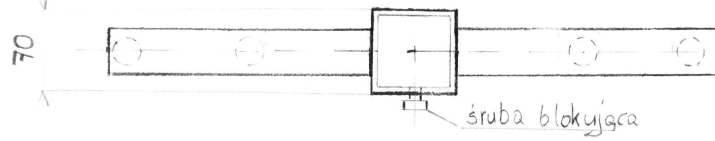
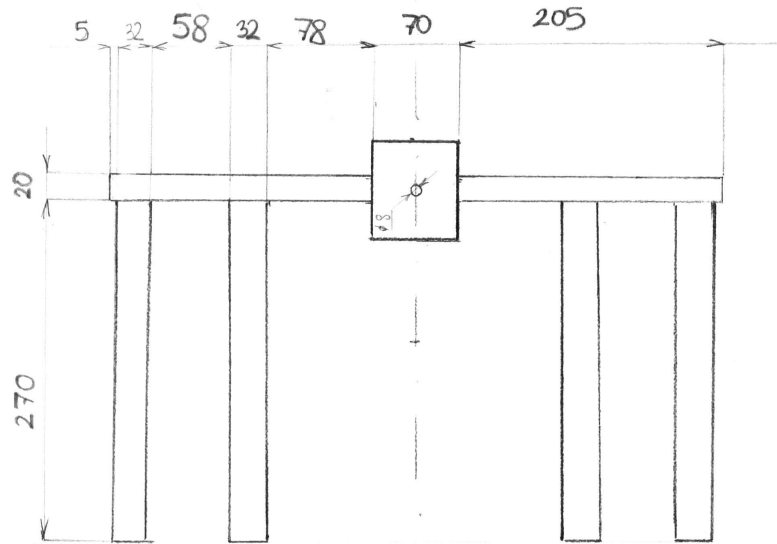
SKALA 1:25



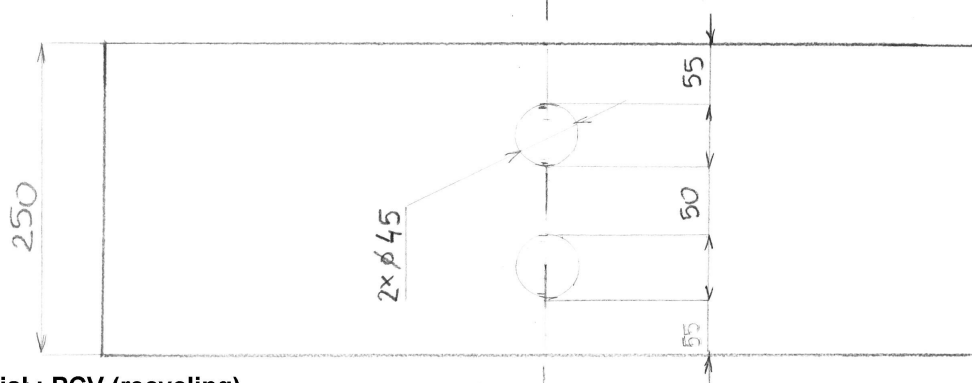
1

Materiał : Stal

Waga = 3 kg



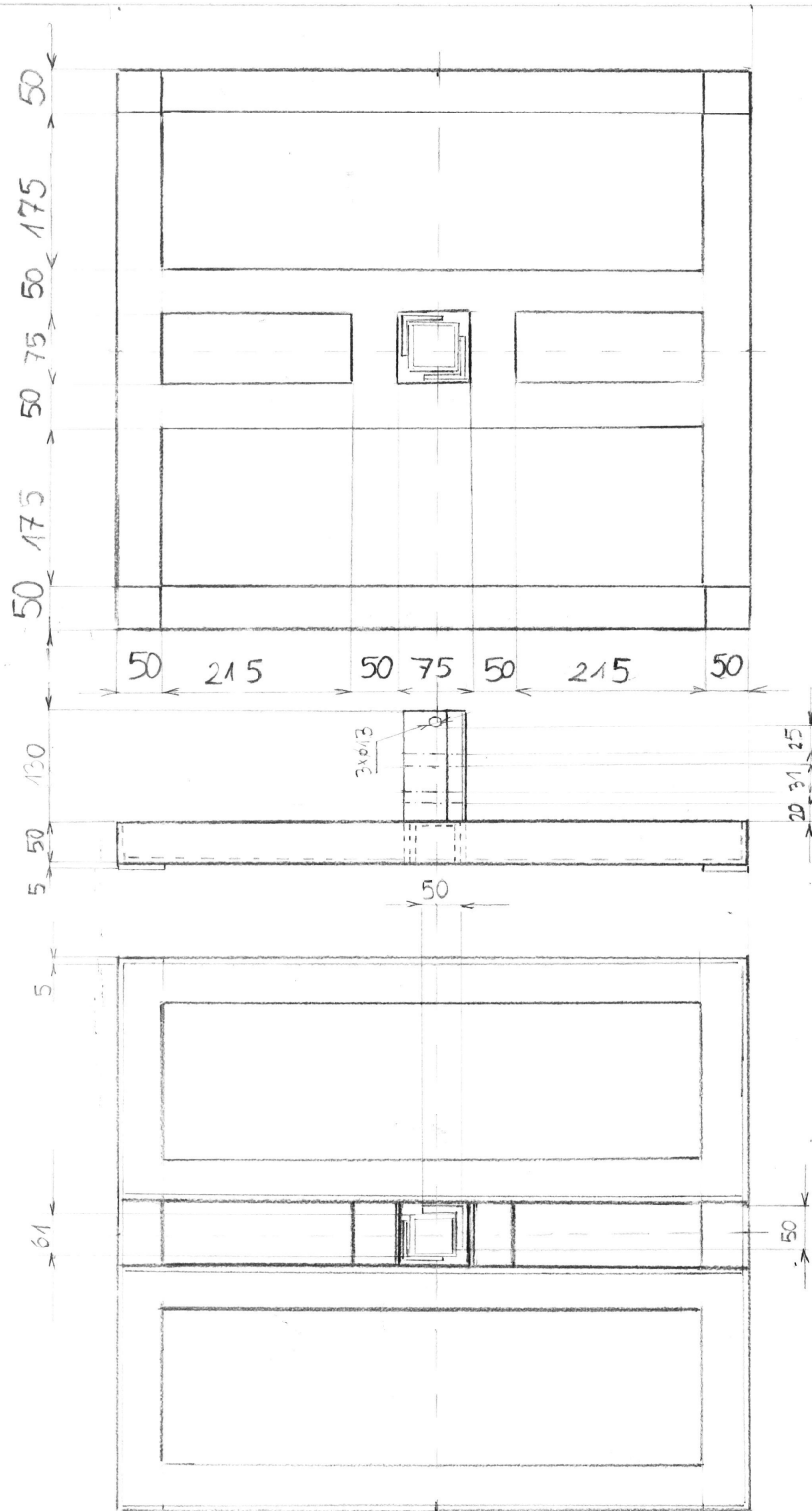
2



Materiał : PCV (recycling)

Waga \approx 25 kg

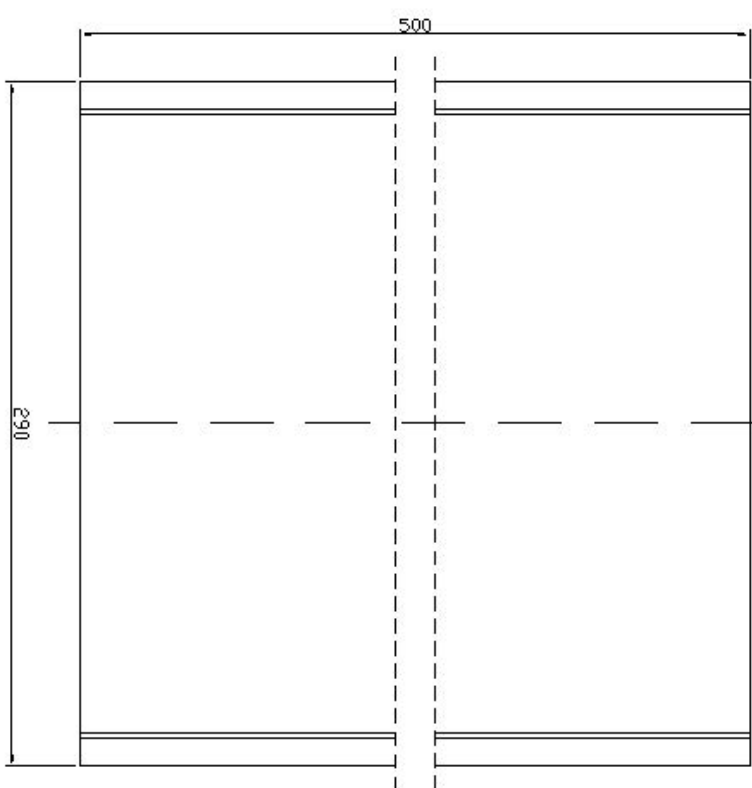
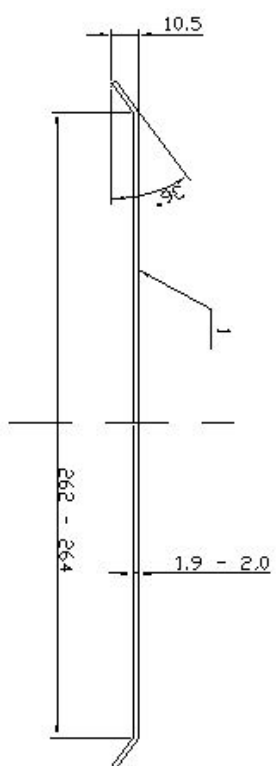
Tytuł rysunku	1. Blokada do stelaża słupka przenośnego	
Skala	1:5	2. Wkład obciążający



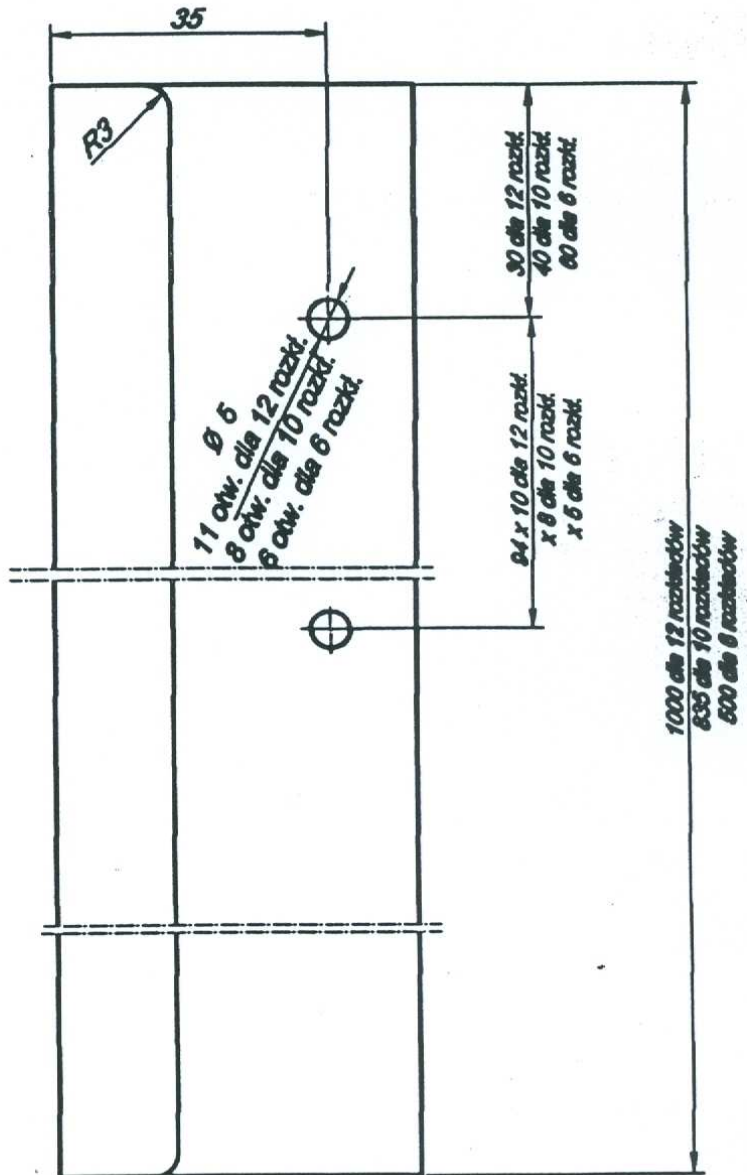
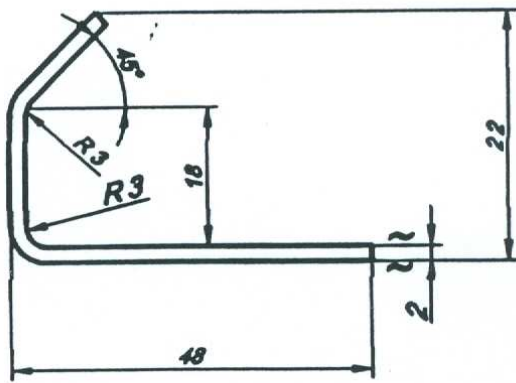
**Materiał : Kątownik
stalowy**

Waga ≈ 17 kg

Tytuł rysunku	Stelaż do słupka przenośnego
Skala	1 : 7



2							
1	Płyta	1	tak zym przeznaczony				
Nr kol	Nazwa części lub zesp.	L.szt.	Material	Nr normy lub rys.	Uwagi		
Podziałki	Nazwa zespołu :						
	Płyta płaska	1					

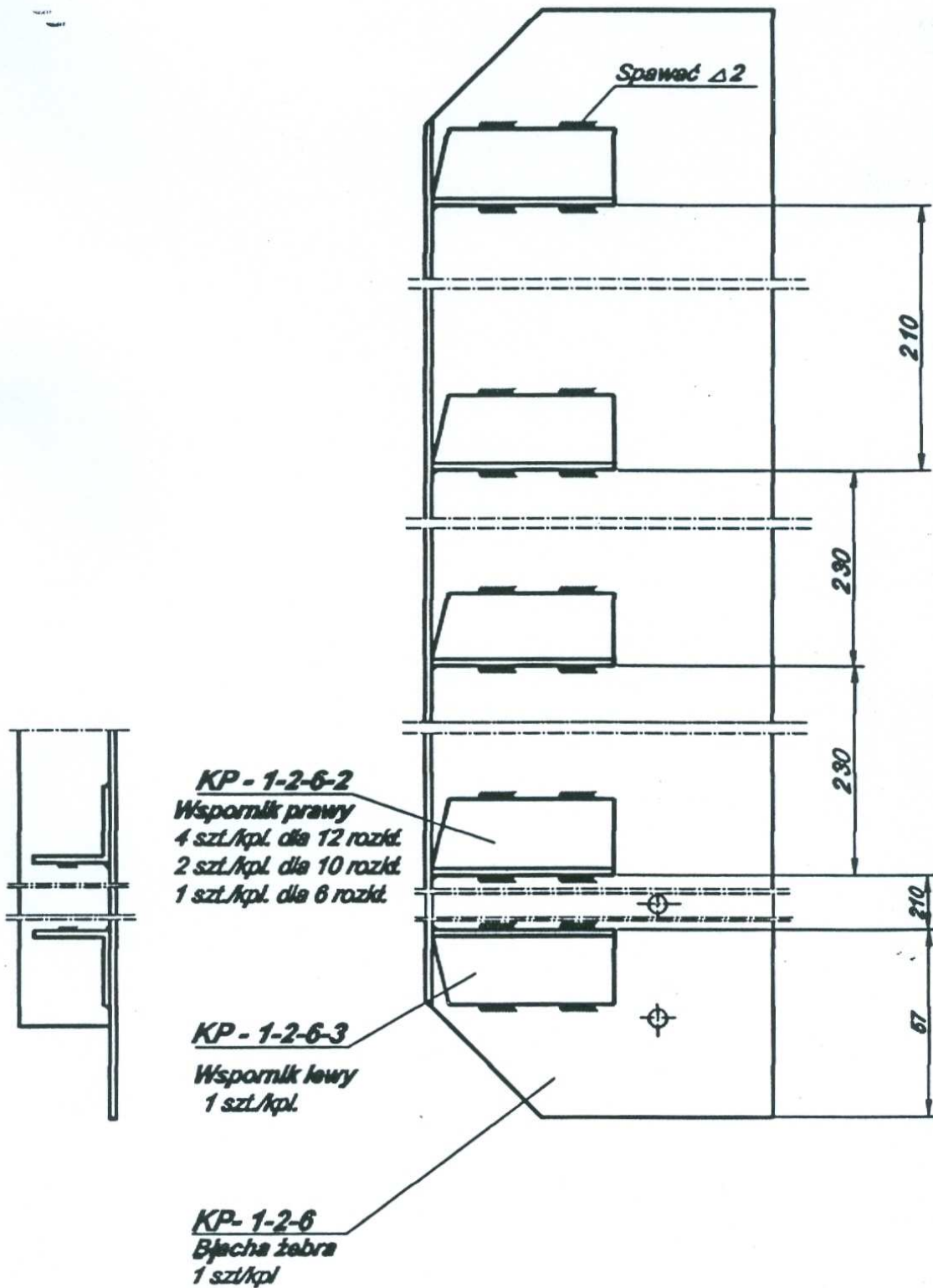


Ostre krawędzie zaokrążyć 0.5 - 45°

5/ (~)

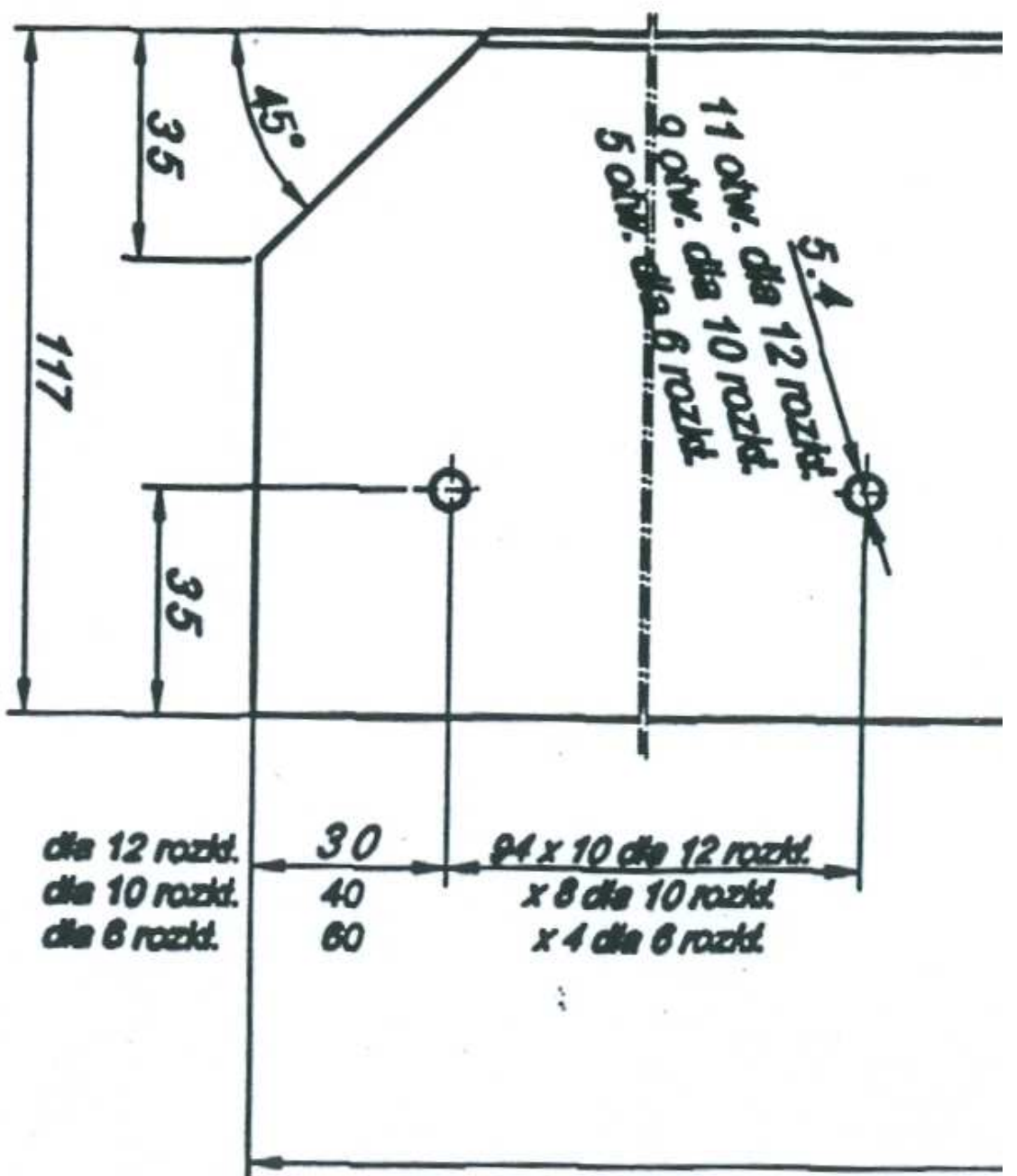
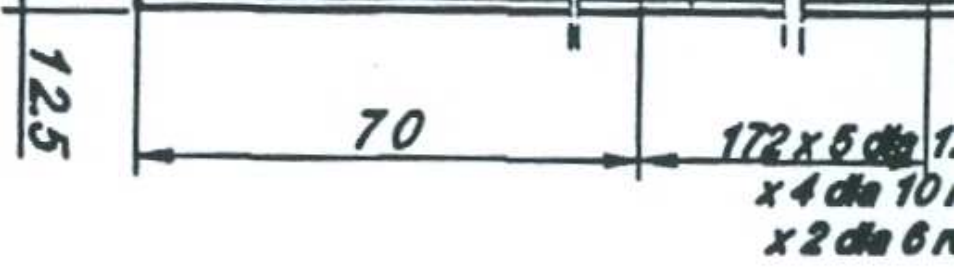
Z. Skrzak	30.04.2008			4	Błacha IT	1:1
Rysował	Data	Sprawdził	Data	Szt/kpl	Materiał	Podzielka
Kaseta dwustronnie		Listwa mocująca osłonę kasety		KP - 1-2-3		
Nazwa rysunku		Nazwa części		Nr części		

ZAKŁAD PRODUKCYJNY "DYLIK"



Z Skrzek	01.05.2008			2		1:2
Rysował	Data	Sprawdził	Data	Szt/kpl	Materiał	Podziałka
Kaseta dwustronna płaska		Żebro kasety		KP-1-2-6		
Nazwa wyrobu		Nazwa części		Nr części		

ZAKŁAD PRODUKCYJNY "DYLIK"



Ostre krawędzie zakamrac 0.5 - 45°

5/ (~)

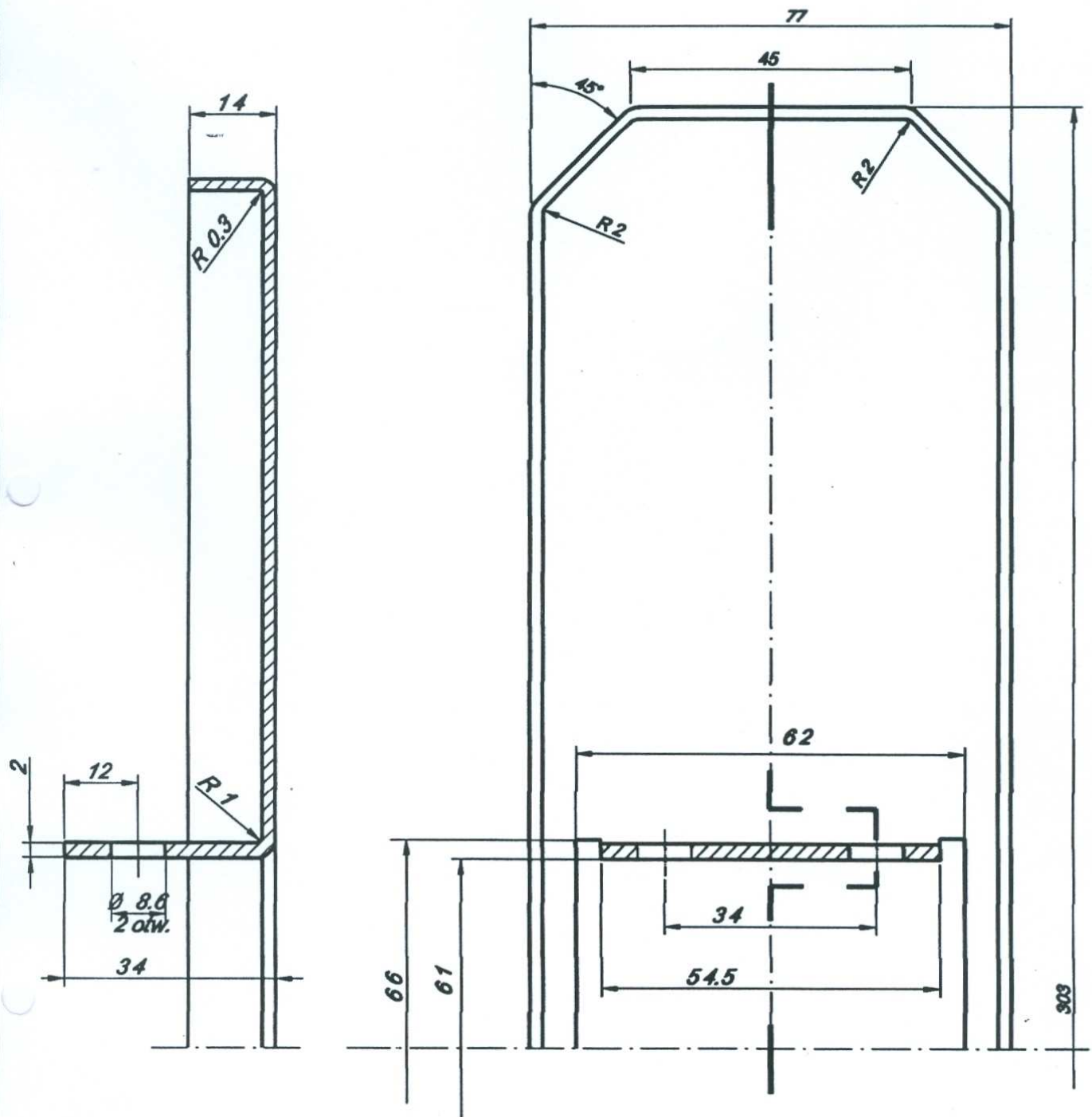
Z Skrzek

30.04.2008

2

Blacha GI

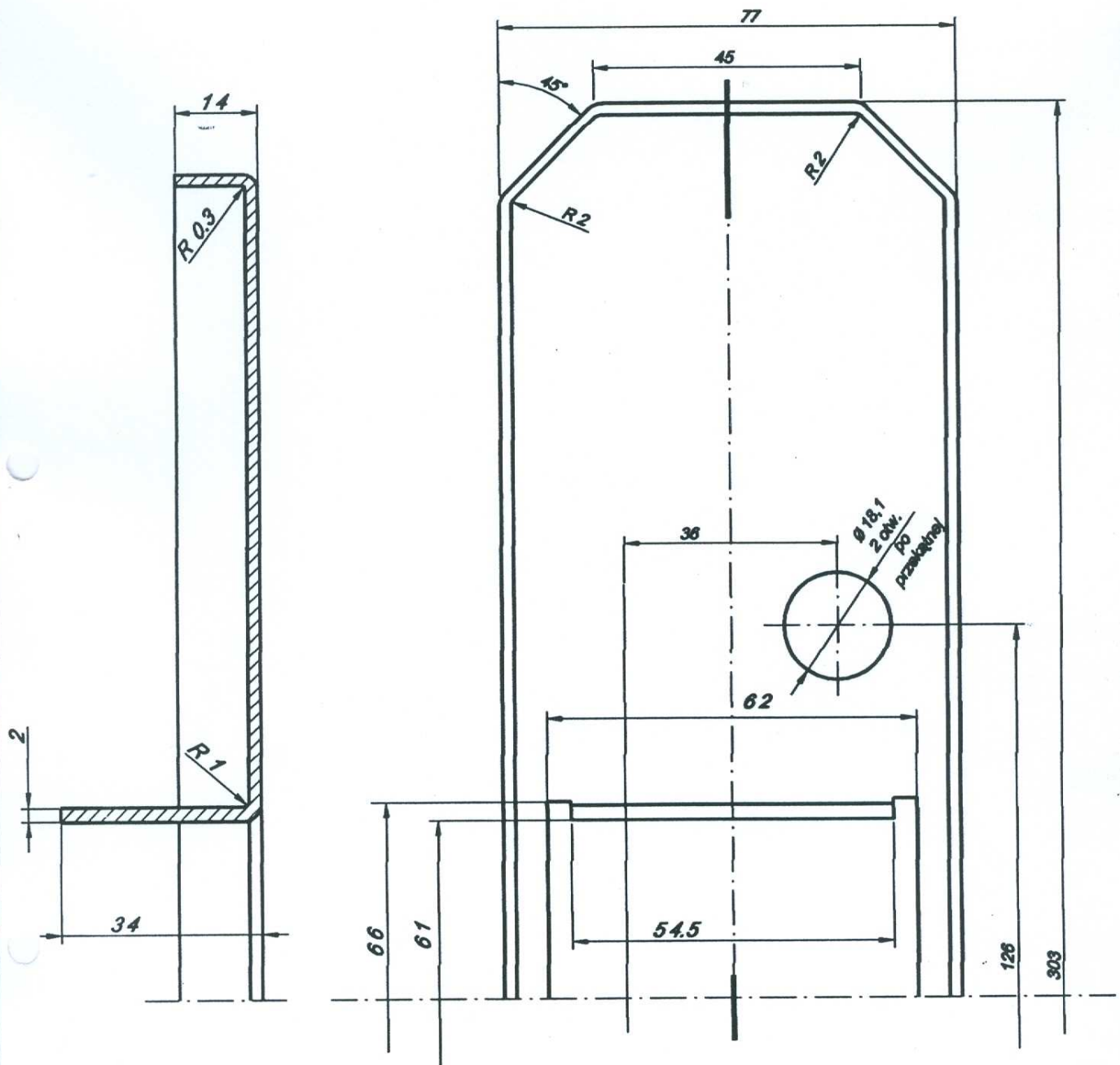
1:2



Ostre krawędzie załamać 0.5 - 45°

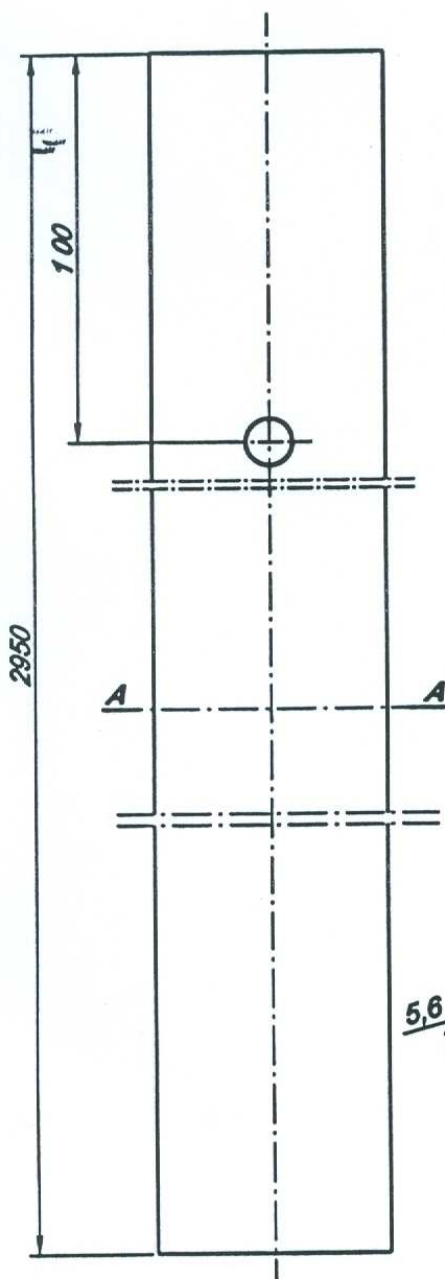
Z. Skrzek	02.05.2008			1	Blecha G II	1:1
Rysował	Data	Sprawdził	Data	Szt/kpl	Materiał	Podziałka
Kaseta płaska dwustronna		Pokrywa górną kasety		KP-1-2-9		
Nazwa wyrobu		Nazwa części		Nr części		

ZAKŁAD PRODUKCYJNY "DYLIK"

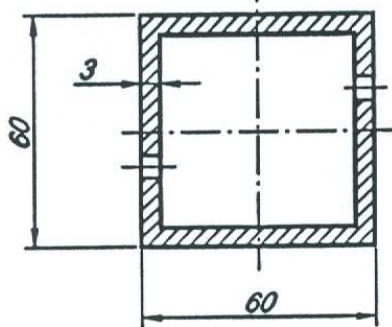


Ostre krawędzie załamać 0.5 - 45°

Z. Skrzek	02.05.2008			1	Błacha G II	1:1
Rysował	Data	Sprawdził	Data	Szt/kpl	Materiał	Podziałka
Kaseta płaska dwustronna		Pokrywa dolna kasety		KP-1-2-10		
Nazwa wyrobu		Nazwa części		Nr części		
ZAKŁAD PRODUKCYJNY "DYLIK"						

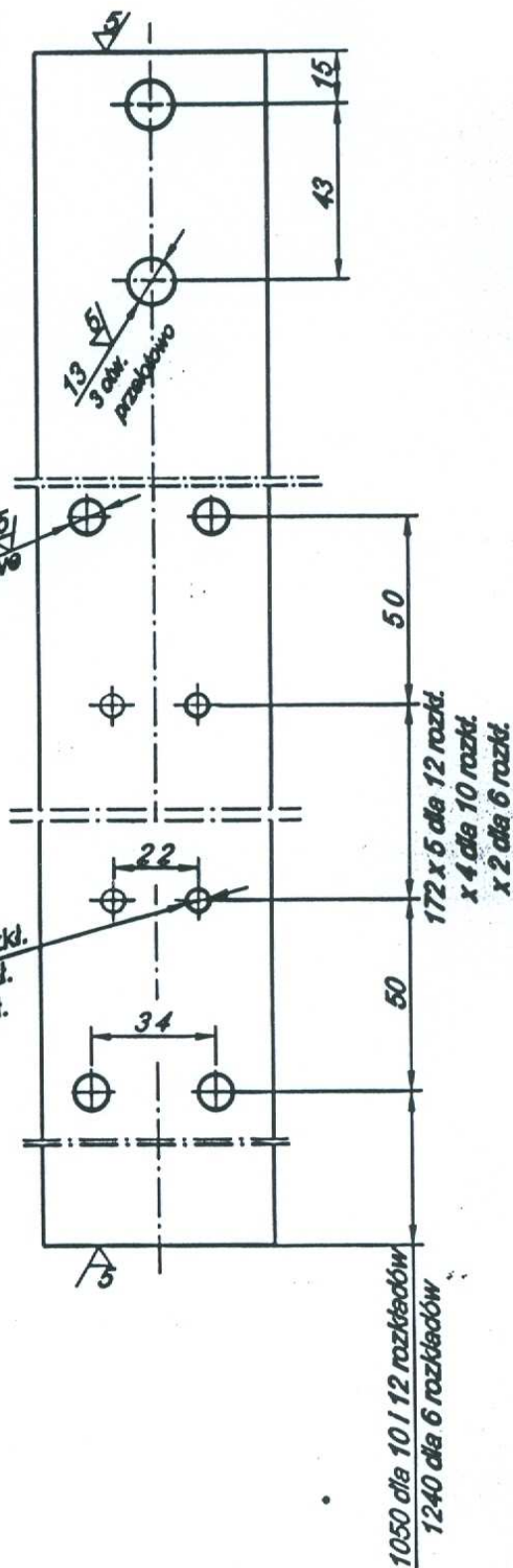


A - A



5,6 12 otw. dla 12 rozkt.
10 otw. dla 10 rozkt.
6 otw. dla 6 rozkt.

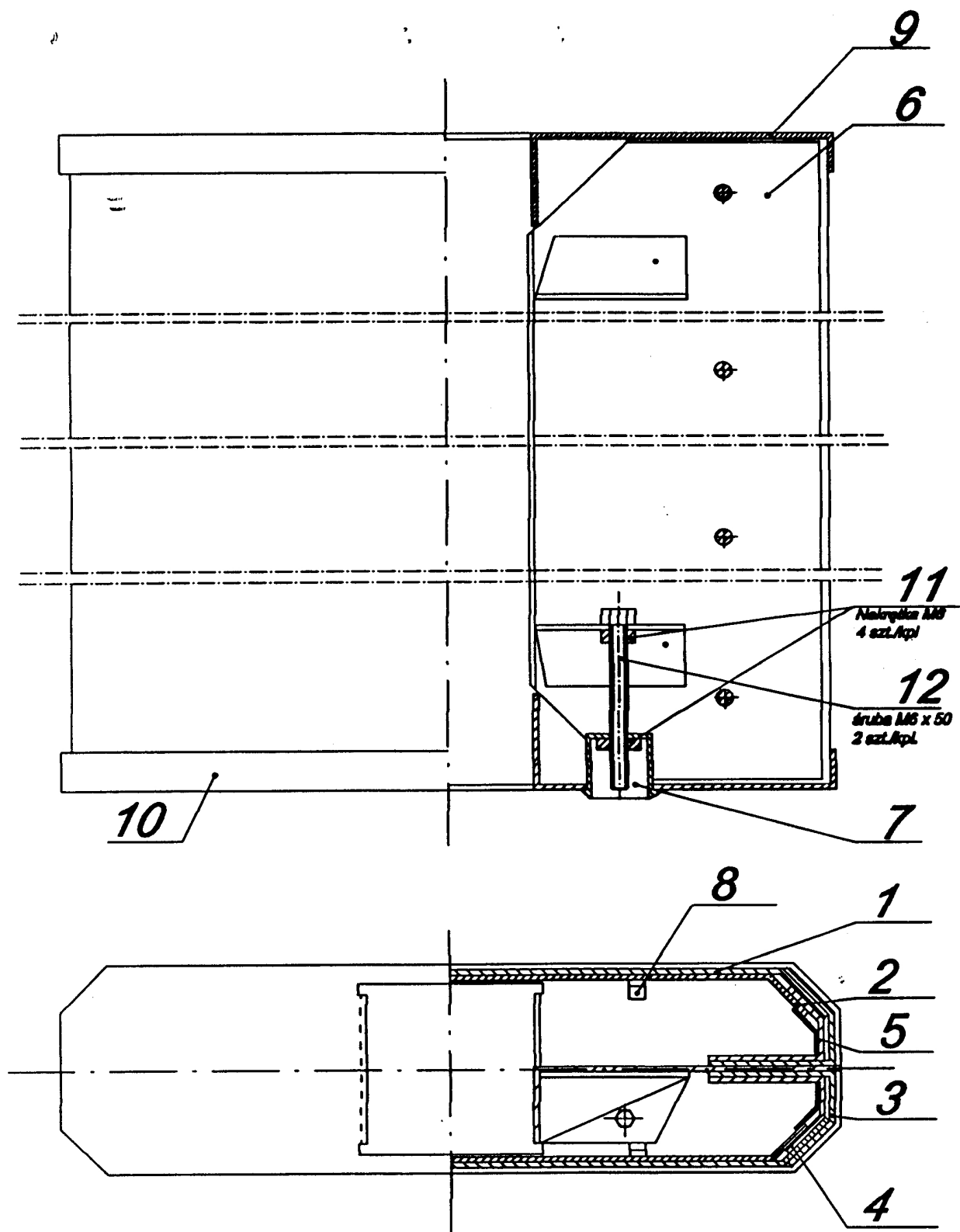
9
4 otw. przełotowe



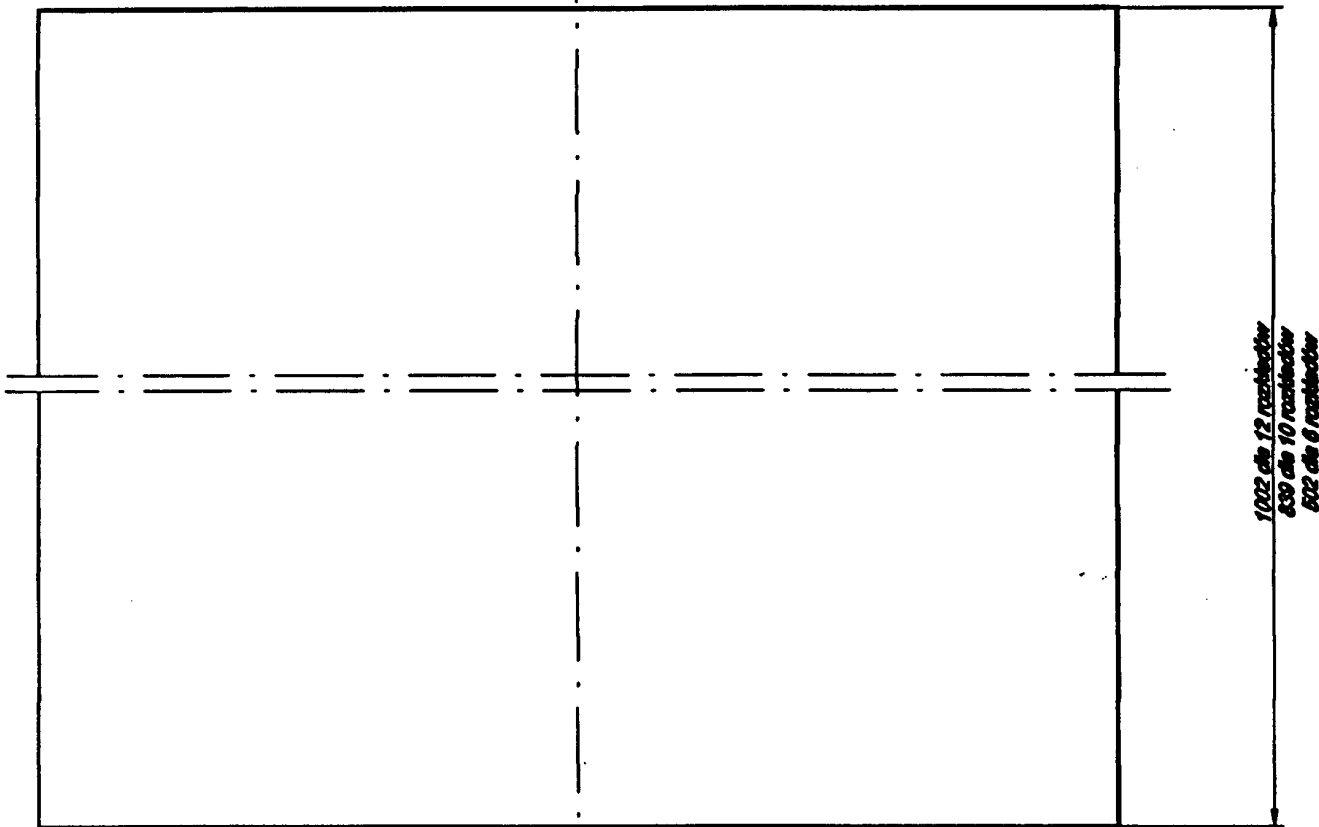
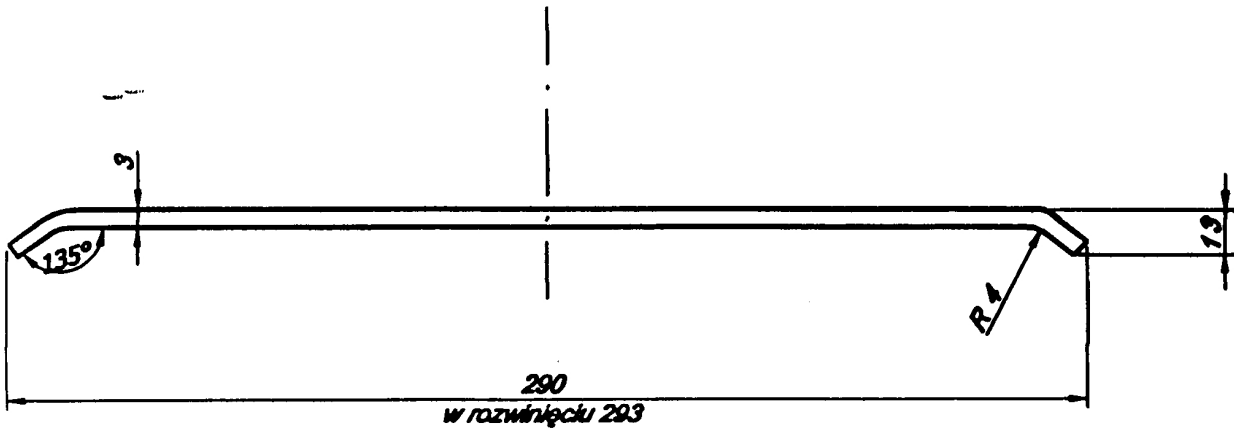
Ostre krawędzie załamać 0,5 - 45°

~(9)

Z. Skrzek	.11.2002	1	Rura 60x60x3 gat. ST3SX	1:2
Rysował	Data	Szt/kpl	Materiał	Podz.
Słupek przystankowy Nazwa wyrobu		Rura słupka Nazwa części	PW-1-1-1 Nr części	
Zakład Produkcyjny "DYLIK"				



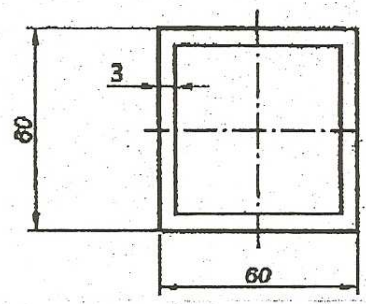
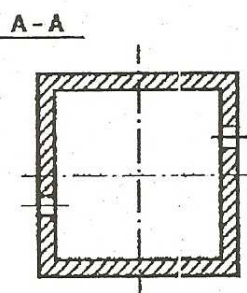
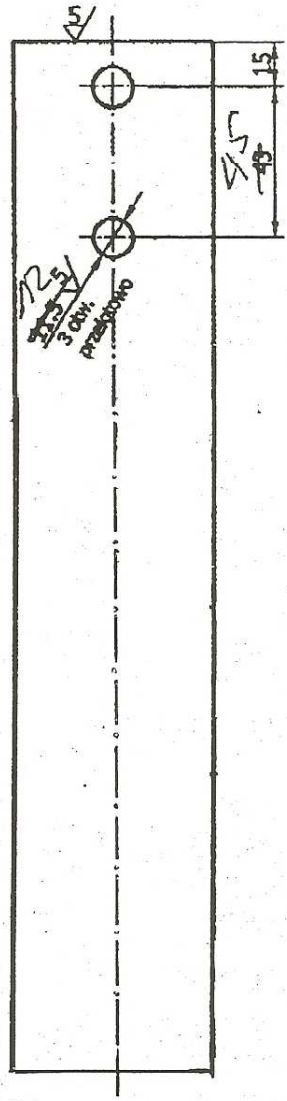
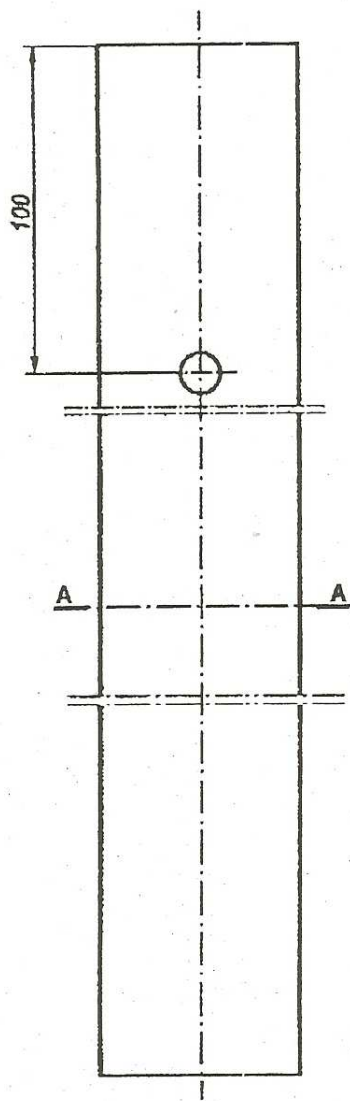
Z Skrzek	01.05.2008					1:2
Rysował	Data	Sprawdził	Data	Szt./kpl	Materiał	Podziałka
Kaseta dwustronna płaska		Rysunek złożeniowy			KP-1-2	
Nazwa wyrobu		Nazwa części			Nr części	
ZAKŁAD PRODUKCYJNY "DYLIK"						



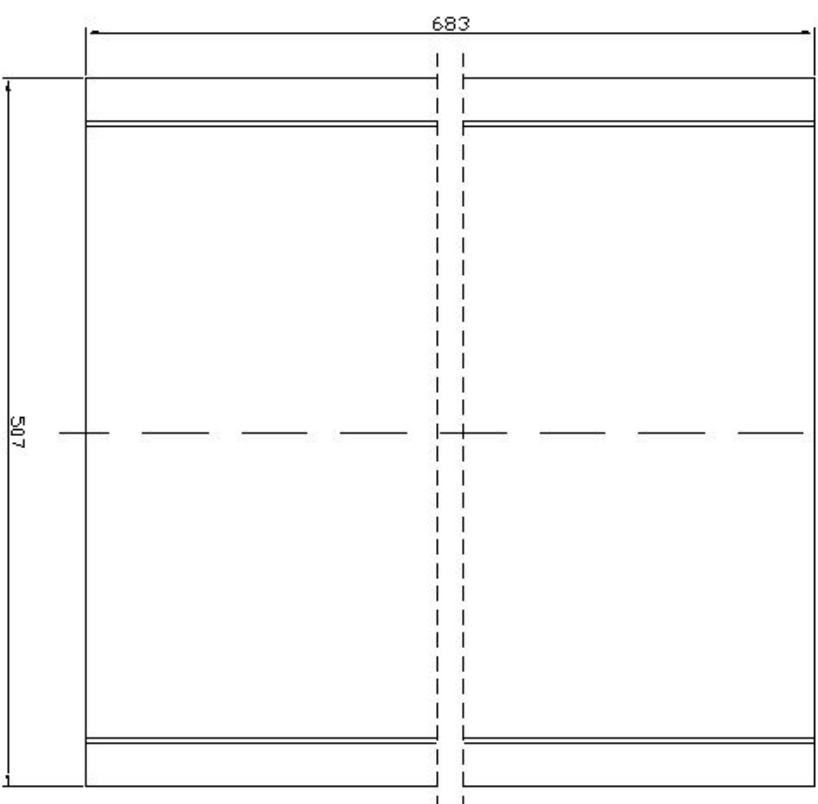
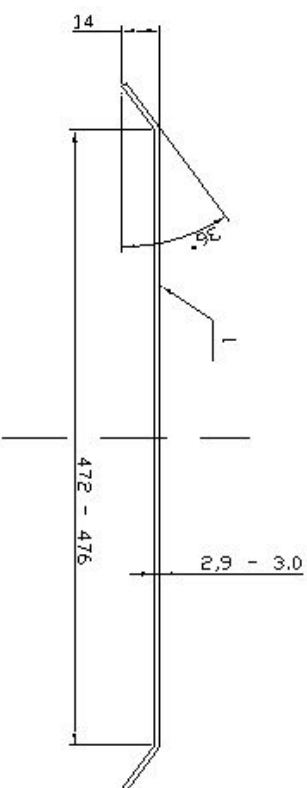
Ostre krawędzie załamać 0.5 - 45°

Z. Skrzak	30.04.2008			2	Poliwęgiel	1:2
Rysował	Data	Sprawdził	Data	Szt/kpl	Materiał	Podziałka
Kaseta dwustronna płaska		Osłona przezroczysta		KP-1-2-1		
Nazwa wyrobu		Nazwa części		Nr części		
ZAKŁAD PRODUKCYJNY "DYLIK"						

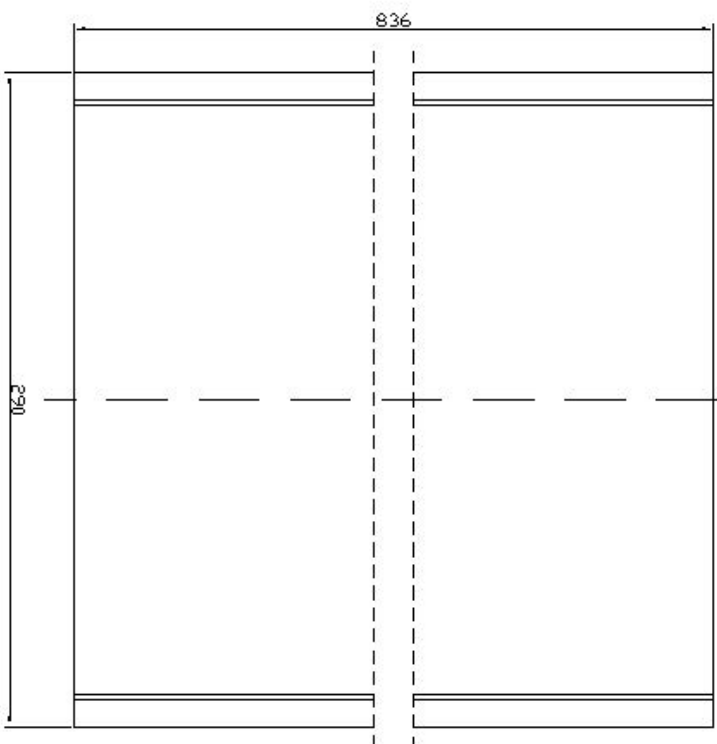
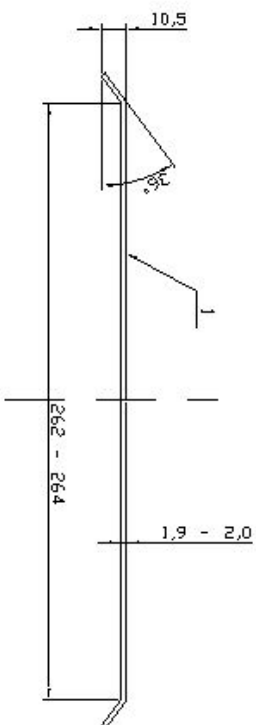
SZTYCA SŁUPKA PRZYSTANKOWEGO



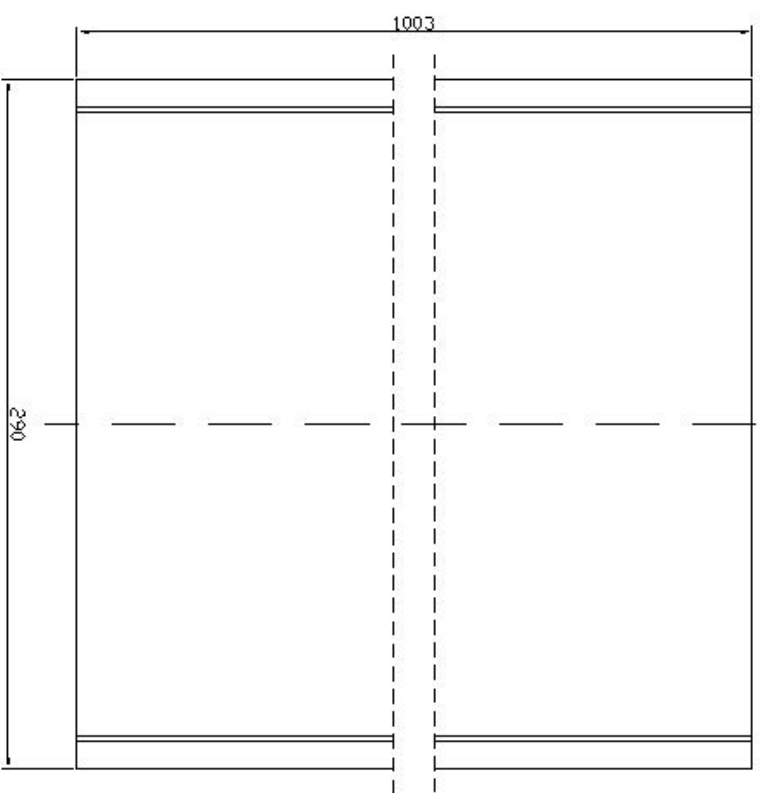
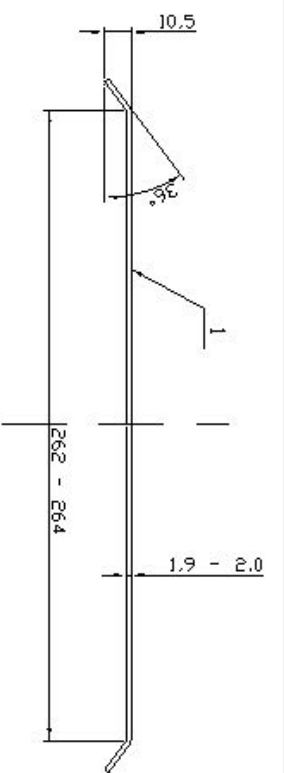
Ostre krawędzie załamać 0.5 - 45°



2								
1	Płyta	1	tabliczka przeciocięta					
Nr kł.	Nazwa części lub zesp.	L.szt.	Materiał	Nr normy	lub rys.	Uwagi		
Podziałka	Nazwa zespołu :							
	Płyta płaska				L.szt.	Nr rysunku		
					1			



2						
1	Płyta	1	WARTYNA PRACZYŃCZYŃSKA			
Nr	Nazwa części lub zesp.	L.szt.	Material	Nr normy	lub rys.	Uwagi
Podziałka	Nazwa zespołu :					
	Płyta płaska	1				



2						
1	Płyta	1	1szt.0 przebiegowa			
Nr kł	NOZWA CZĘŚCI lub zespł	L.szt.	Materiał	Nr normy lub rys.	Uwagi	
Podziałki	NOZWA zespółu :					
	Płyta płaska	1				