



PODSUMOWANIE SEZONU



MARZEC 2013

LICZBA UŻYTKOWNIKÓW

0 5 3 1 1 8

Zima wstrzymała uruchomienie systemu Veturilo.



KWIECIEŃ 2013

LICZBA UŻYTKOWNIKÓW

078050

Start z kłopotami,
ale za to większą liczbą
stacji i rowerów.


VETURILO
WARSZAWSKI ROWER PUBLICZNY

nextbike 



MAJ 2013

LICZBA UŻYTKOWNIKÓW

1 0 0 7 7 3

Stawiamy na „rowerową” edukację!

ztm
warszawa

**BEZPIECZNA
PODRÓŻ Z VITO
PO WARSZAWIE**
EDUKACJA I ZABAWA

**zakochaj się
w Warszawie**

ROWEREM PO WARSZAWIE

ZASADY PORUSZANIA SIĘ ROWEREM PO MIEŚCIE

**ZORGANIZUJ DZIECIOM
ATRAKCYJNE ZAJĘCIA
TERENOWE NA ROWERACH!**



Bezpłatna wypożyczalnia
w różnych placówkach dydaktycznych

dla szkół

VETURILO
WARSZAWSKI ROWER PUBLICZNY

VETURILO
WARSZAWSKI ROWER PUBLICZNY

nextbike

CZERWIEC 2013

LICZBA UŻYTKOWNIKÓW

1 1 5 9 1 0

Milionowe wypożyczenie w systemie Veturilo.

23.06.2013, godz. 18:00

ul. Miodowa



LIPIEC 2013

LICZBA UŻYTKOWNIKÓW

1 3 1 1 1 8

Ogromna popularność projektu „Pedałuj i Płyn”.



SIERPIEŃ 2013

LICZBA UŻYTKOWNIKÓW

1 4 2 3 2 0

1 urodziny Veturilo



i moc atrakcji dla użytkowników!

WRZESIEŃ 2013

LICZBA UŻYTKOWNIKÓW

1 4 6 2 2 4

Bezpieczeństwo rowerzystów i Dzień Bez Samochodu!


VETURILO
WARSZAWSKI ROWER PUBLICZNY

nextbike 

Rowerzysto,
możesz już jeździć rowerem
po ulicach Nowego Miasta!

Abyś jednak Ty i piesi czuli się bezpiecznie,
pamiętaj o kilku zasadach.



PREMIUM
WARSZAWIE
KORZYSTANIE SIĘ ROWEREM PO MIEŚCIE

VETURILO
WARSZAWSKI ROWER PUBLICZNY

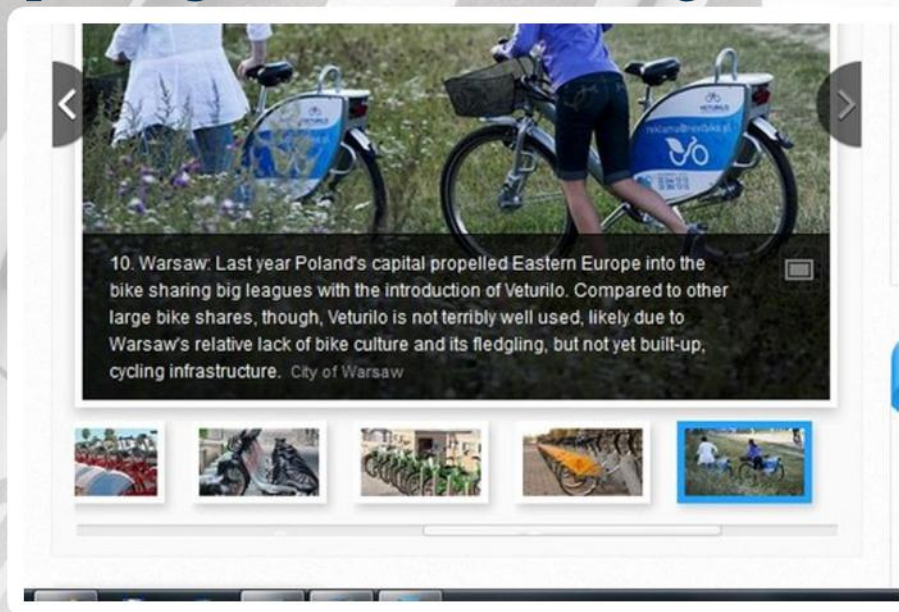


PAŹDZIERNIK 2013

LICZBA UŻYTKOWNIKÓW

148850

Veturilo wśród 10 najlepszych wypożyczalni miejskich na świecie!



Wg „USA Today”.

LISTOPAD 2013

LICZBA UŻYTKOWNIKÓW

1 4 9 6 7 4

Pojechaliśmy klimatycznie w związku ze Szczytem COP 19.



GRUDZIEŃ 2013





2650 rowerów



start systemu
1 sierpnia 2012



173 stacje Veturilo i Bemowo Bike



W tym **8** stacji sfinansowanych przez sponsorów



149 674 użytkowników,

którzy skorzystali przynajmniej 1 raz z roweru!

Wzrost liczby użytkowników o **181%** w ciągu roku:





2 190 291 wypożyczeń

z czego:

2 070 367 Veturilo

119 924 Bemowo Bike

290 206 w 2012r
1 780 161 w 2013r

50 322 w 2012r
69 602 w 2013r

Wzrost liczby wypożyczeń o ponad 400%:

340 528

wypożyczeń
w 2012

1 849 763

wypożyczenia
w 2013

Czas przejazdów wynosił:

0-20 min

70%

20-60 min

21%

pow. 1 godz.

9%

Rekordzista w ilości wypożyczeń - za cały okres -

1400 wypożyczeń (507 w 2012 roku i 893 w 2013)

15 maja 2013 dokonano rekordowej ilości **14 697** wypożyczeń



VETURILO
WARSZAWSKI ROWER PUBLICZNY



nextbike



BEMOWO
BIKE



zakochaj się
w Warszawie



Stacje, które były najpopularniejszym początkiem podróży:

- Al. Niepodległości - Batorego **2,11%**
- Arkadia **1,82%**
- Rondo Waszyngtona - Stadion Narodowy **1,57%**
- ul. Traugutta - ul. Krakowskie Przedmieście **1,52%**
- Plac Zbawiciela- Nowowiejska- Mokotowska **1,45%**
- Al. Jerozolimskie, rejon Rotundy **1,35%**



Stacje, które były najpopularniejszym końcem podróży:

- Al. Niepodległości - Batorego **2,17%**
- Arkadia **1,76%**
- Rondo Waszyngtona - Stadion Narodowy **1,61%**
- Plac Zbawiciela- Nowowiejska- Mokotowska **1,43%**
- ul. Traugutta - ul. Krakowskie Przedmieście **1,39%**
- Metro Imielin - Ratusz Ursynów **1,28%**



Najpopularniejsze trasy:

- Al. Komisji Edukacji Narodowej- Metro Natolin → ul. Wąwózowa- Al. KEN- Metro Kabaty
- ul. Wąwózowa- Al. KEN- Metro Kabaty Al. → Komisji Edukacji Narodowej- Metro Natolin
- Al. Niepodległości- Wilanowska → Galeria Mokotów
- Al. Lotników- Modzelewskiego → ul. Wałbrzyska Al. KEN - Metro Służew
- Al. Niepodległości - Batorego → ul. Stefana Banacha- Uniwersytet Warszawski





2 000 000 mln wypożyczenie



miało miejsce **8 października 2013** o godz 19:26



Średni czas wypożyczenia

wyniósł: **26 min 28 sek.**



Osoba, która wydała na Veturilo najwięcej zapłaciła **709 zł**



Veturilo jest największym systemem w Europie Środkowej i Wschodniej oraz jednym z największych w Europie.

Jak ocenia Pan(i) funkcjonowanie systemu rowerów Veturilo?



50% raczej dobrze

7% Trudno powiedzieć

3% raczej źle



40% bardzo dobrze





DZIĘKUJEMY ZA UWAGĘ

