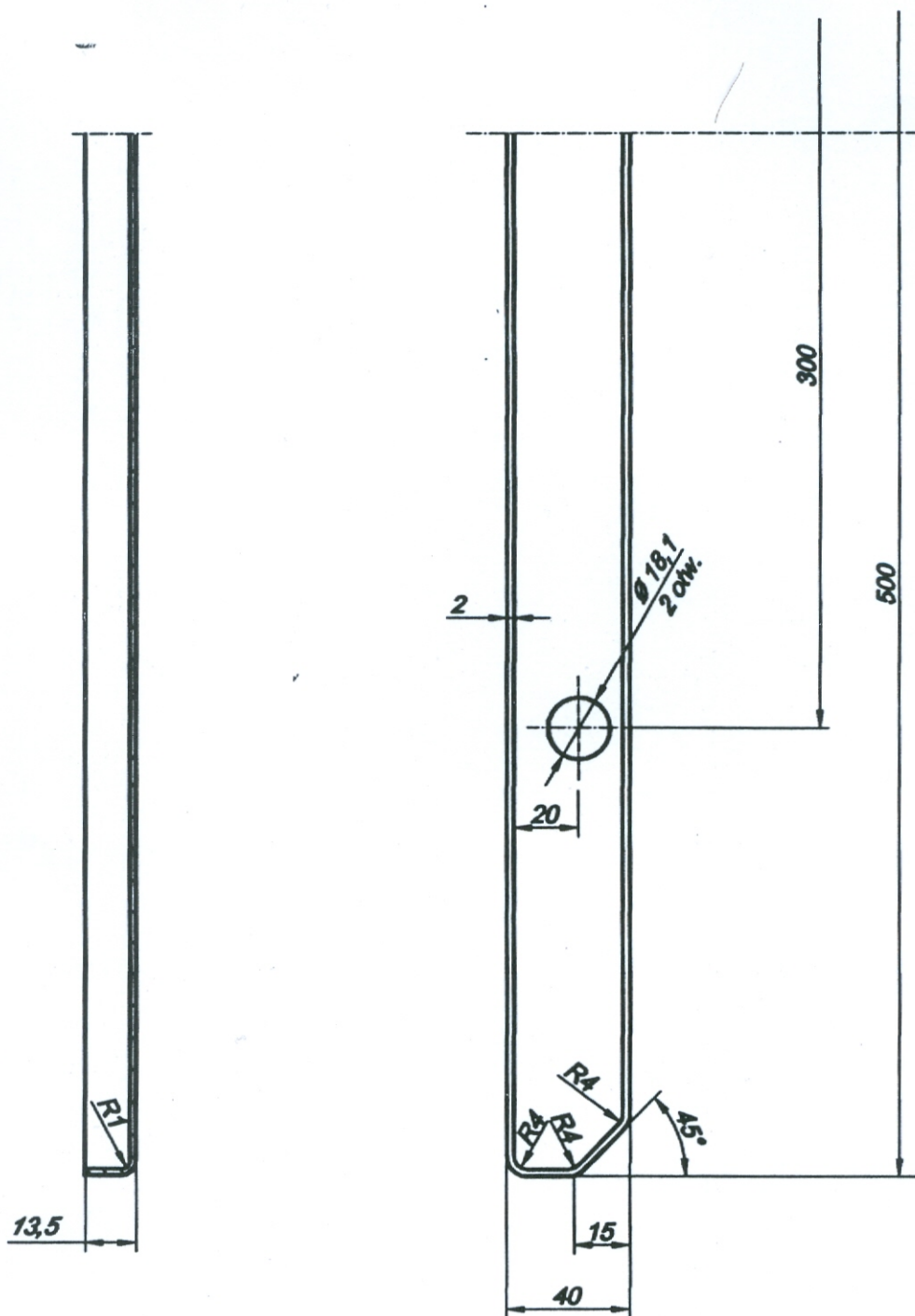


Ostre krawędzie załamać 0,5 - 45°

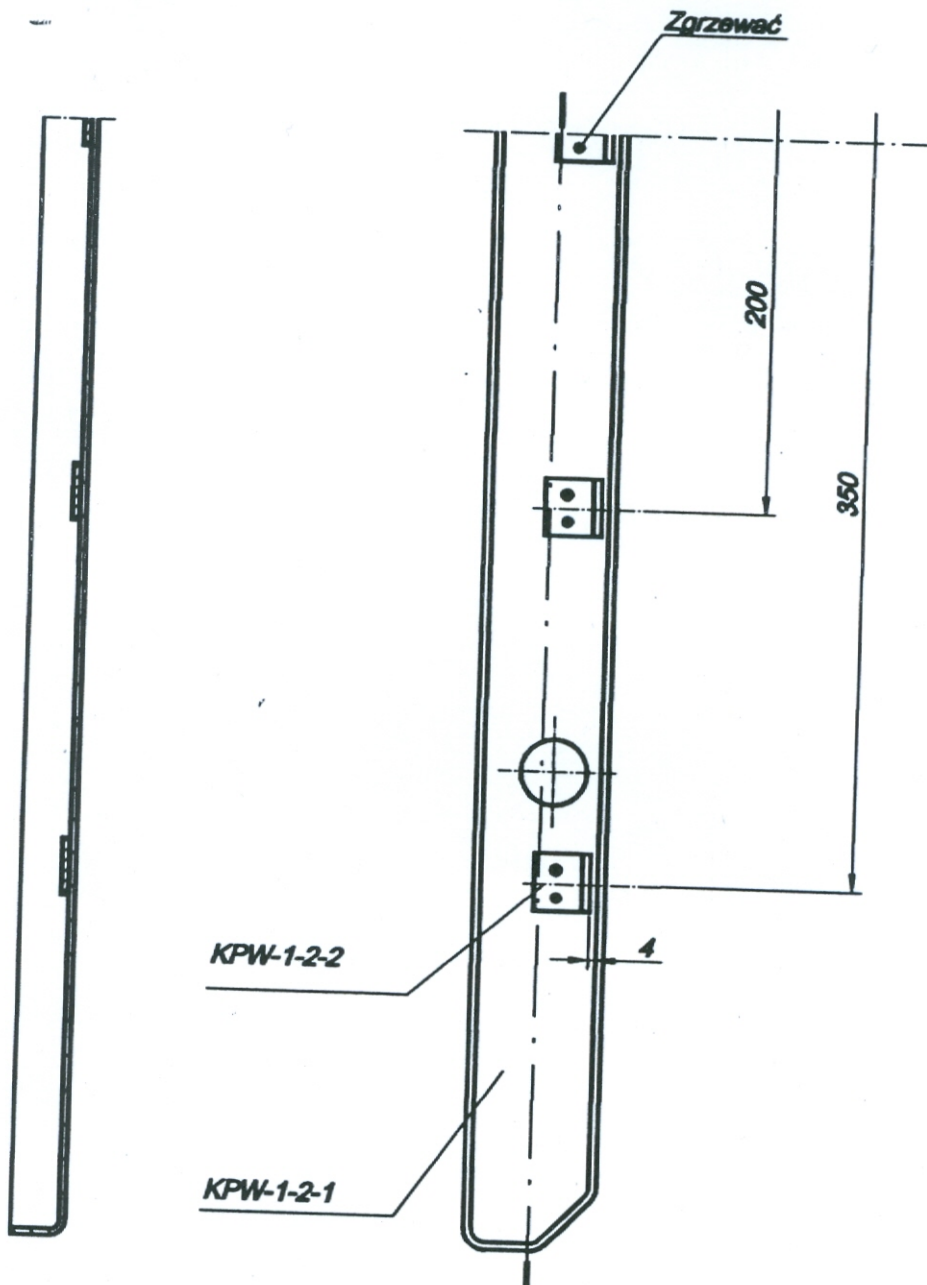
Detal identyczny jak KPW - 1-3-2

Z Skrzek	04.01.2009r.			5	Błacha G II	2:1
Rysował	Data	Sprawdził	Data	Szt/kpl	Materiał	Podziałka
Kaseta płaska na wiatę przystankową		Łapka dociskowa		KPW - 1-2-2		
Nazwa wyrobu		Nazwa części		Nr części		



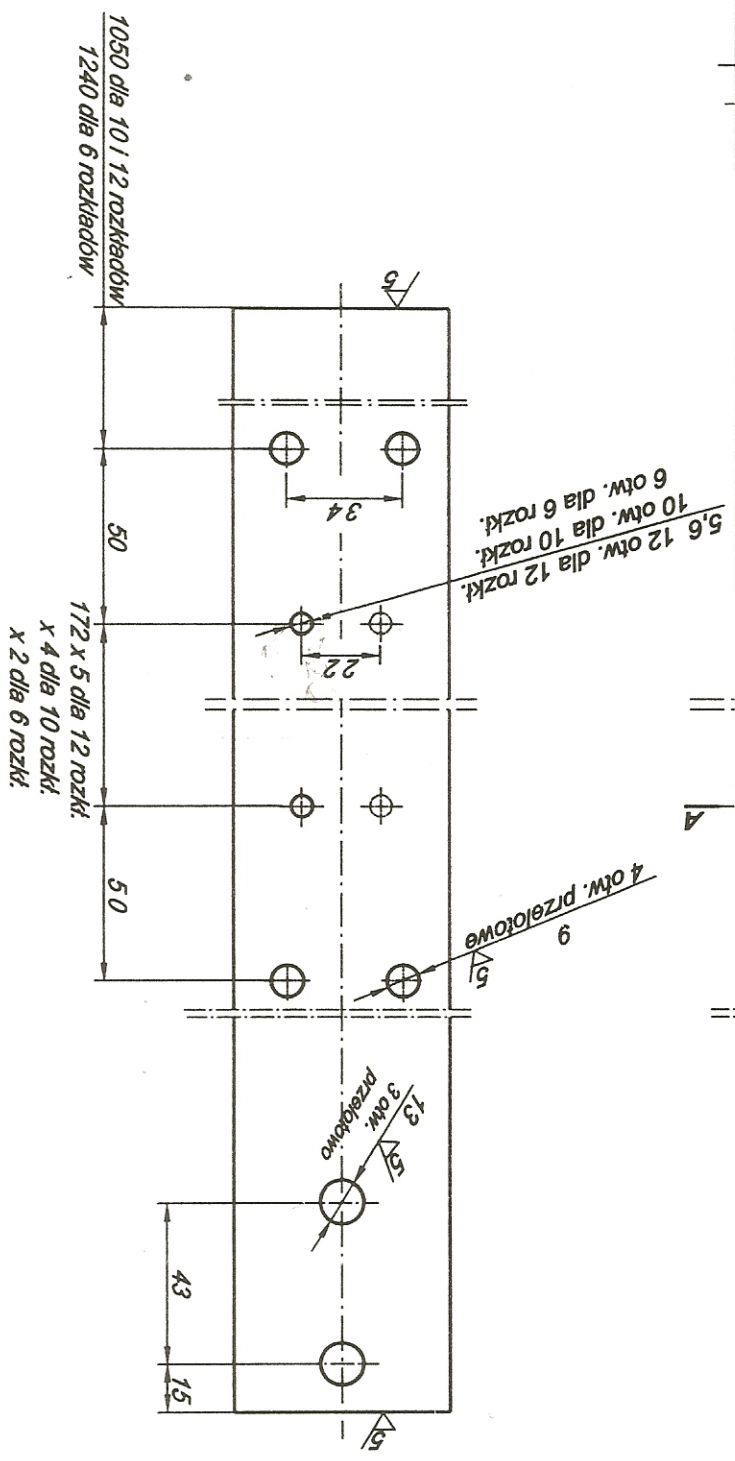
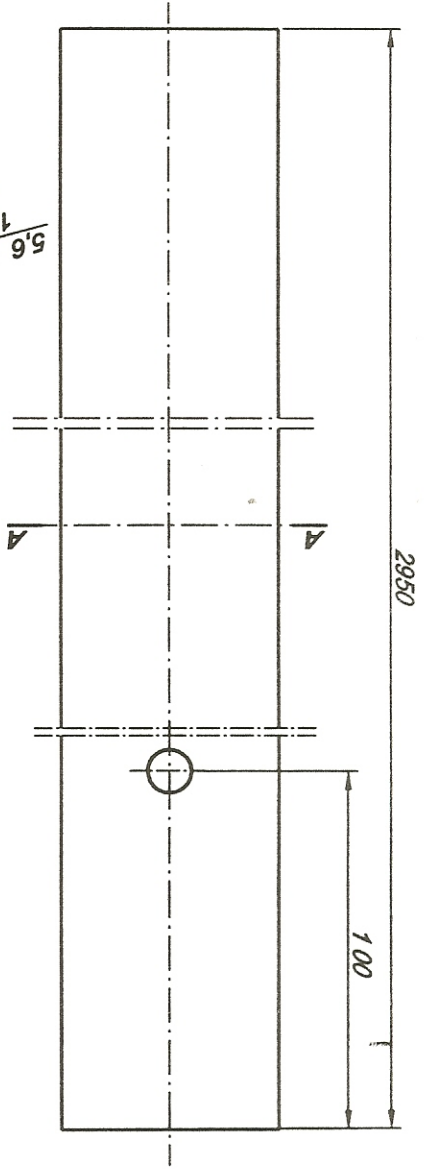
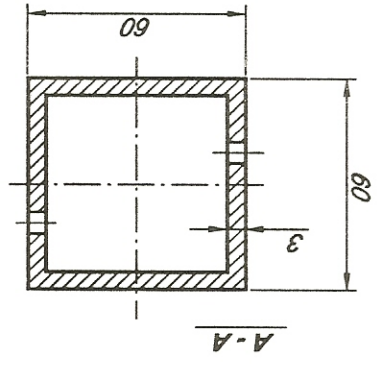
Ostre krawędzie załamać 0,5 - 45°

Z. Skrzek	02.01.2009r.			1	Blecha GI	1 : 2
Rysował	Data	Sprawił	Data	Szt/kpl	Materiał	Podziałka
Kaseta płaska na wiatę przystankową		Blecha pokrywy dolnej		KPW - 1-2-1		
Nazwa wyrobu		Nazwa części		Nr części		



Z. Skrzek	02.01.2009r.			1	Blecha GI	1:2
Rysował	Data	Sprawdził	Data	Szt/kpl	Materiał	Podziałka
Kaseta płaska na wiatę przystankową		Pokrywa dolna		KPW-1-2		
Nazwa wyrobu		Nazwa części		Nr części		

Z. Skrzek		Rysował	Data	Szt./kpl	Materiał	Podz.
.11.2002				1	Rura 60x60x3 gat. ST3SX	1:2
Słupek przystankowy		Nazwa wyrobu		Rura słupka		Nr części
PW-1-1-1						



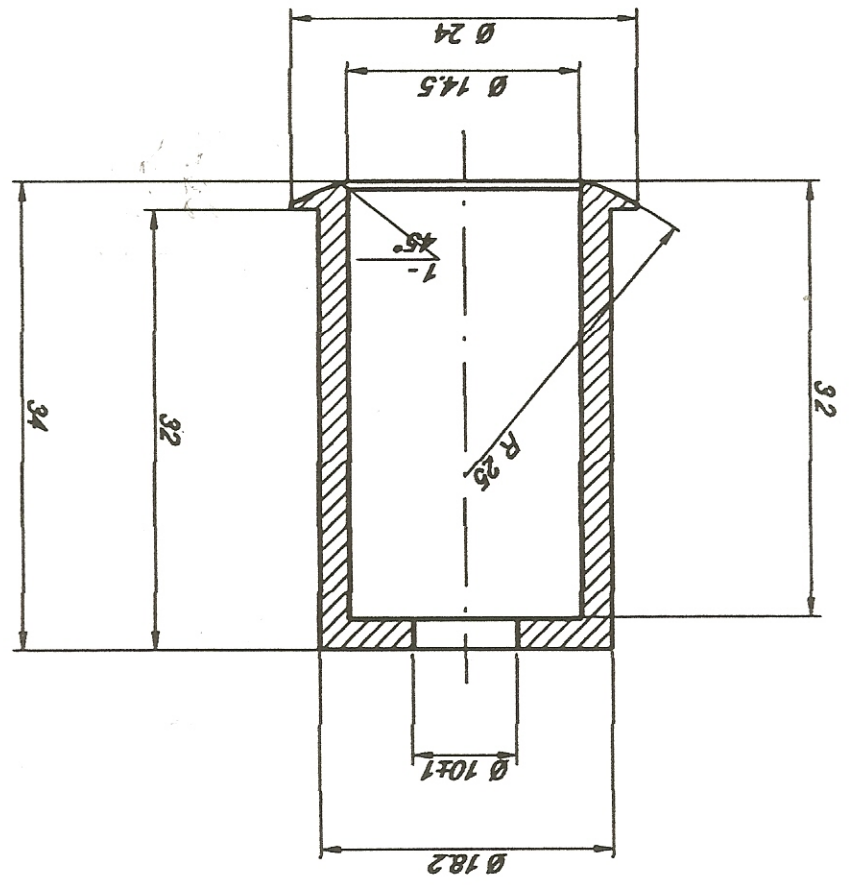
Ostre krawędzie zaokrąglić 0,5 - 45°

~(5)

Nazwa wyrobu Kaseta dwustronna płaska Tulejka		Nazwa części		Nr części KP-1-2-7	
Rysował	Data	Sprawił	Data	Szljpi	Materiał
Z Słzek	01.05.2008			2	Rura R 15
Podziałka		2 : 1			

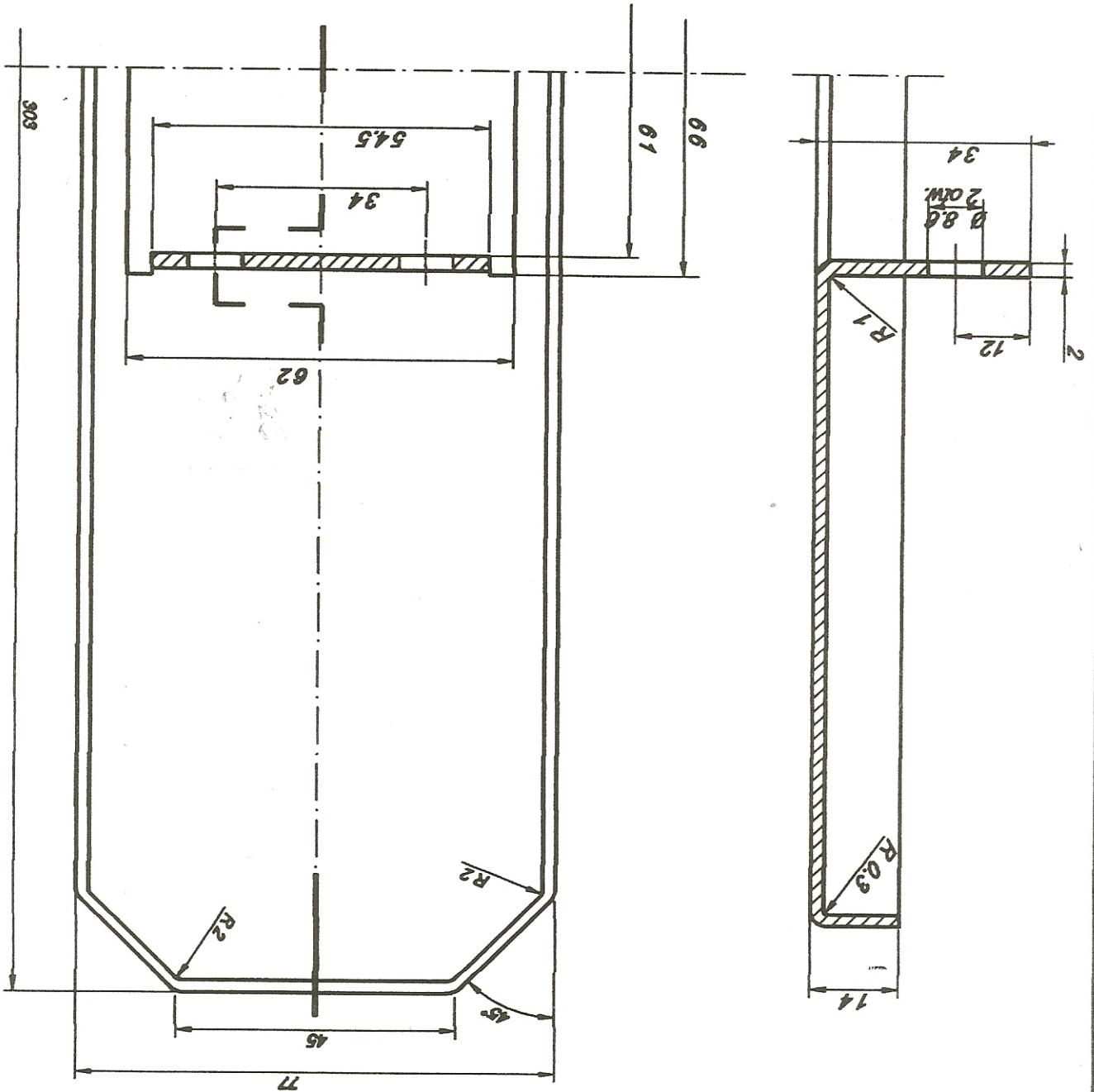
5/

Ostre kąwędzia zakłamac 0.5 - 45°



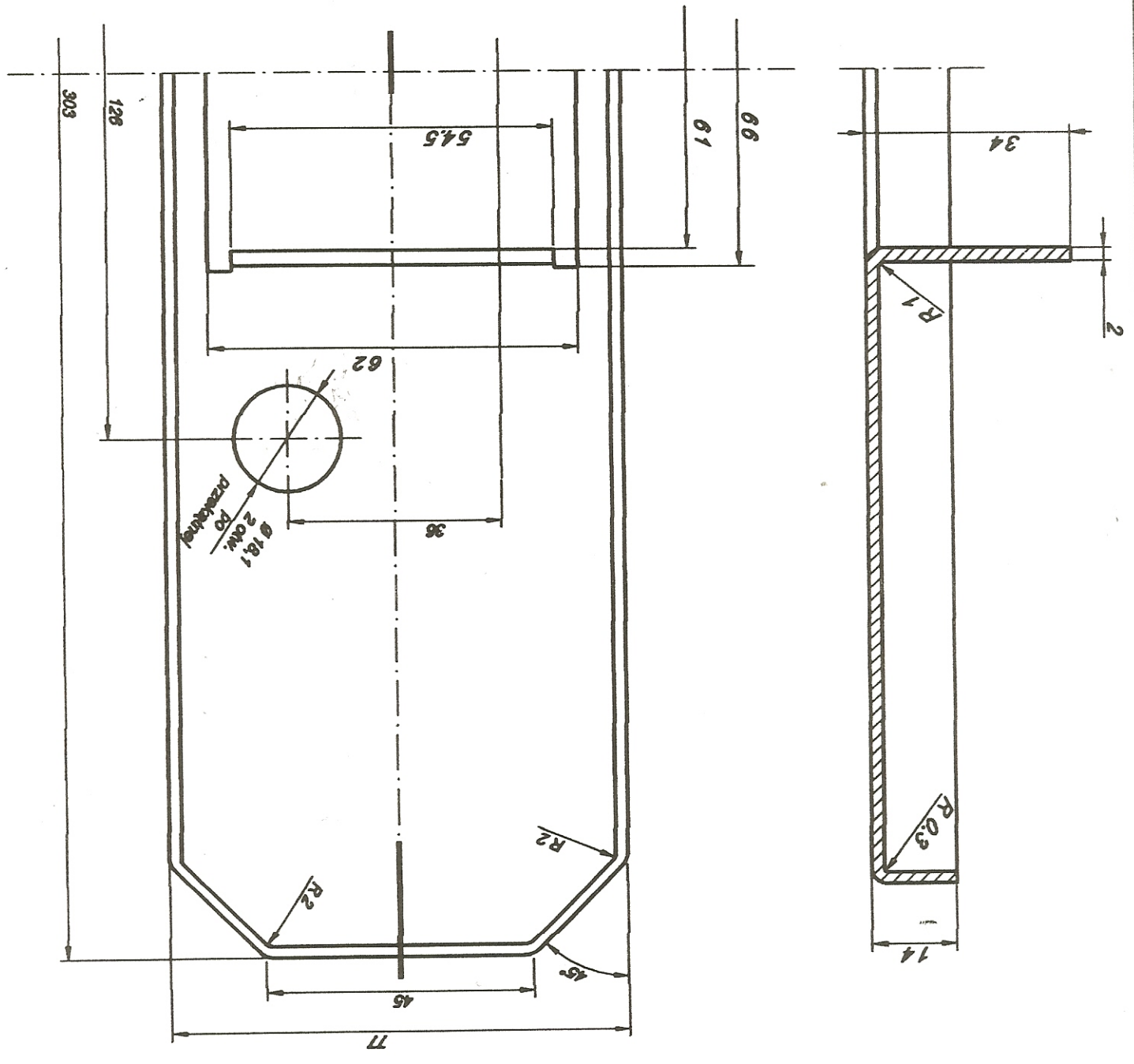
Nazwa wyrobu Kaseta płaska dwustronna		Nazwa części Pokrywa górna kasety		Nr części KP-1-2-9	
Rysował	Data	Sprawdził	Data	Materiał	Podziałka
Z. Szczek	02.05.2008			Blecha G II	1:1
Z Szczek		02.05.2008		1	

Ostre kąwędzie zamieć 0.5 - 45°

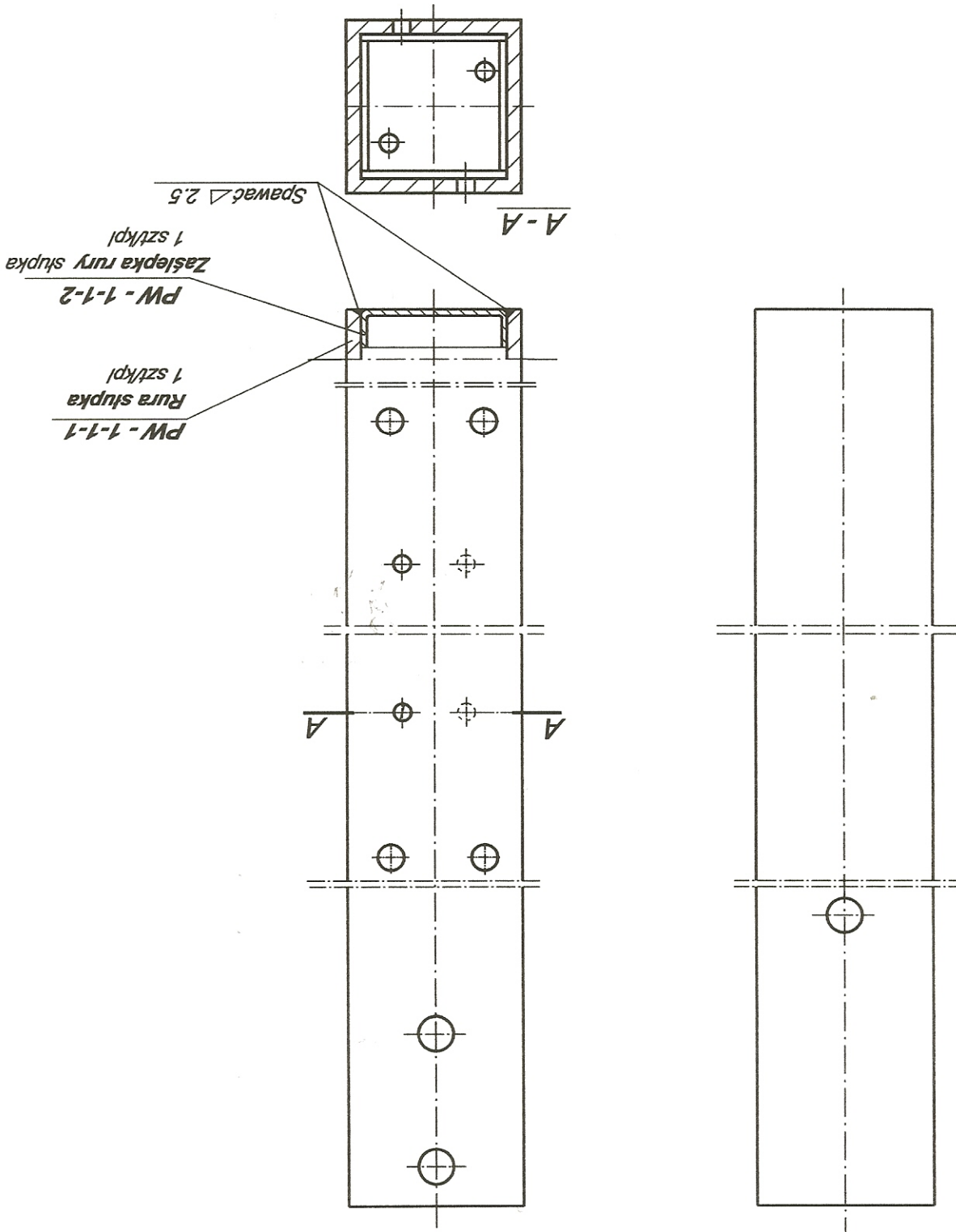


Rysował		Data		Sprawdził		Data		Sz/typ		Materiał		Podziałka	
Z Skrzek		02.05.2008						1		Blacha G II		1 : 1	
Nazwa wyrobu				Nazwa części				Nr części					
Kaseta płaska dwustronna				Pokrywa dolna kasety				KP - 1-2-10					

Ostre krawędzie załamec 0.5 - 45°



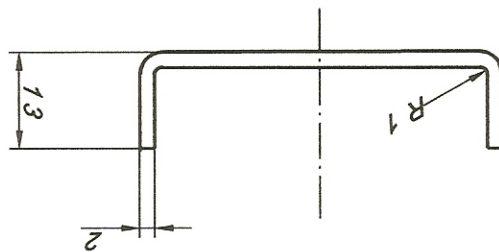
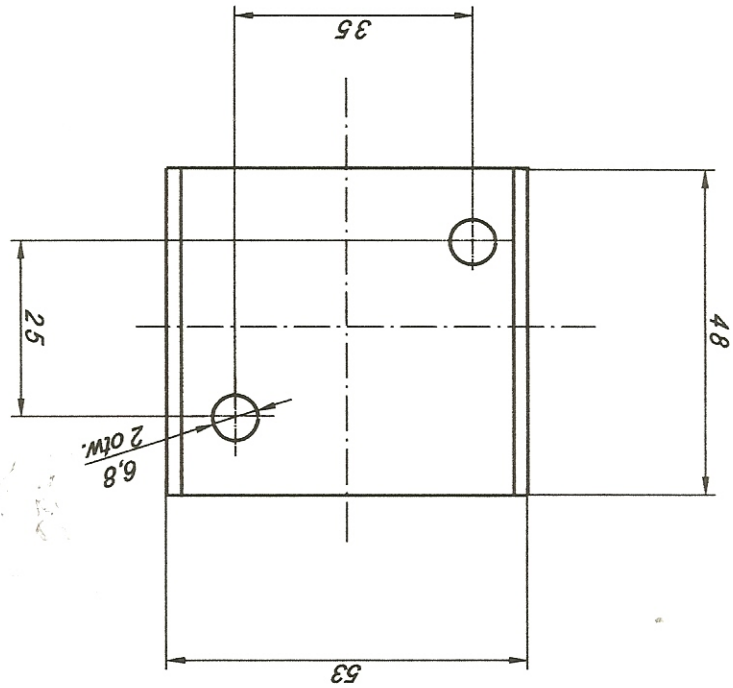
Z. Skrzek		Rysował		Nazwa wyrobu	
1:2		Data		Słupek przystankowy	
Podz.		Szt/kpl		Nazwa części	
1:2		1		Rura słupka z zaślepką	
1:2		1		Nr części	
1:2		1		PW-1-1	



Z. Skrzek		Rysował	Data	Szt/kpl	Materiał	Podz.
.11.2002		.11.2002	1	Błacha IP	1:1	
Słupek przystankowy			Zasłepka słupka		PW-1-1-2	
Nazwa wyrobu			Nazwa części		Nr części	

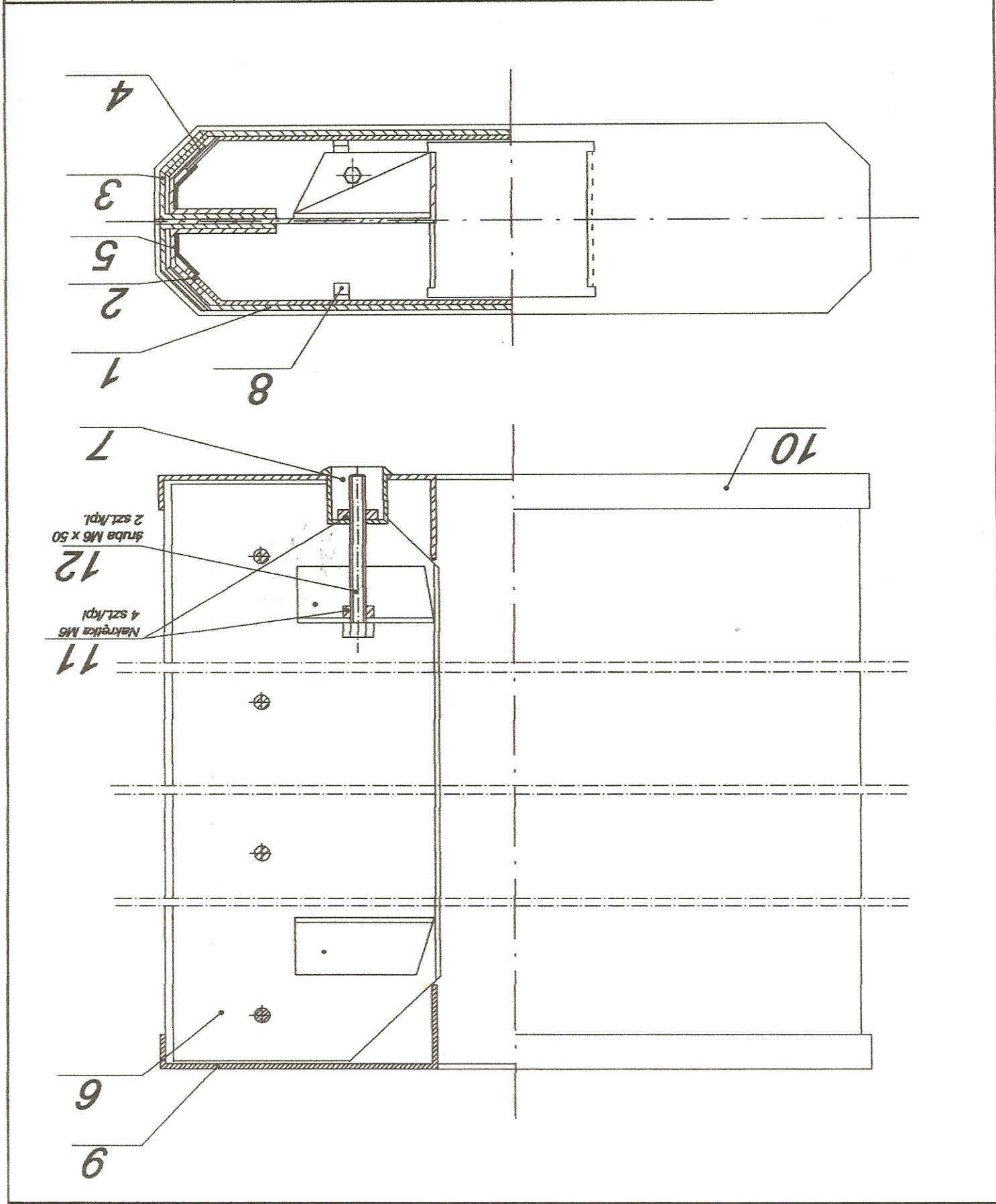
Ostre krawędzie zaokrąglić 0,5 - 45°

Identyczna z poz. PWM-1-0-1-2



~

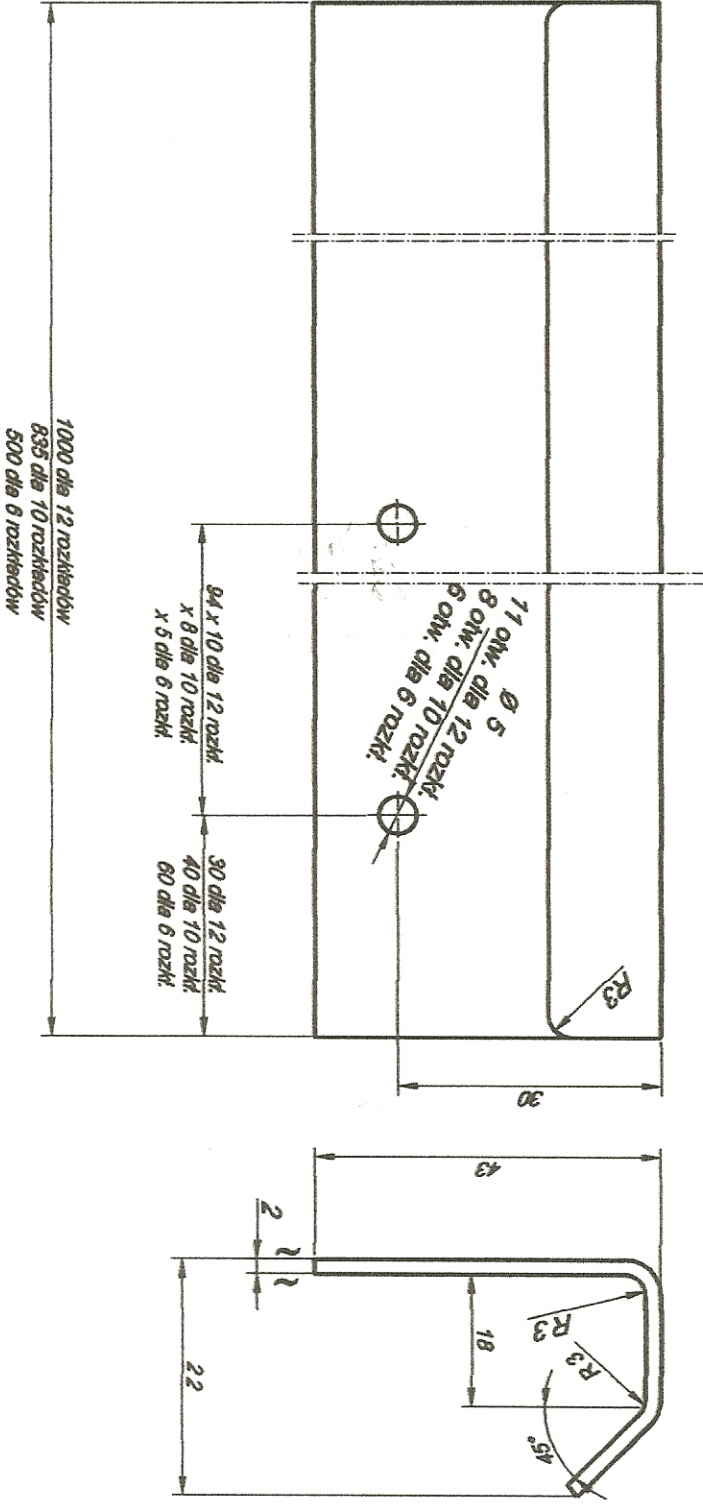
Z Skrzek 01.05.2008		Rysował Data		Sprawdził Data		Nazwa części Rysunek złożeniowy		Nr części KP-1-2	
Z Skrzek		01.05.2008						1:2	



Rysunek		Data		Sprawdził		Data	
Z Skizek		30.04.2008					
Nazwa części				Nazwa części			
Kaseta dwustronnie				Lista mocująca osłonę			
Kasety wewnętrzne				Nr części			
KP - 1-2-4				Podziałka			

5 (~)

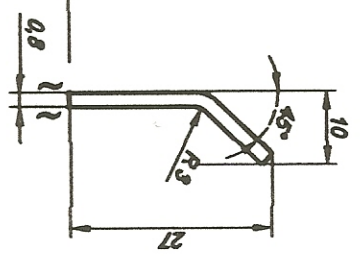
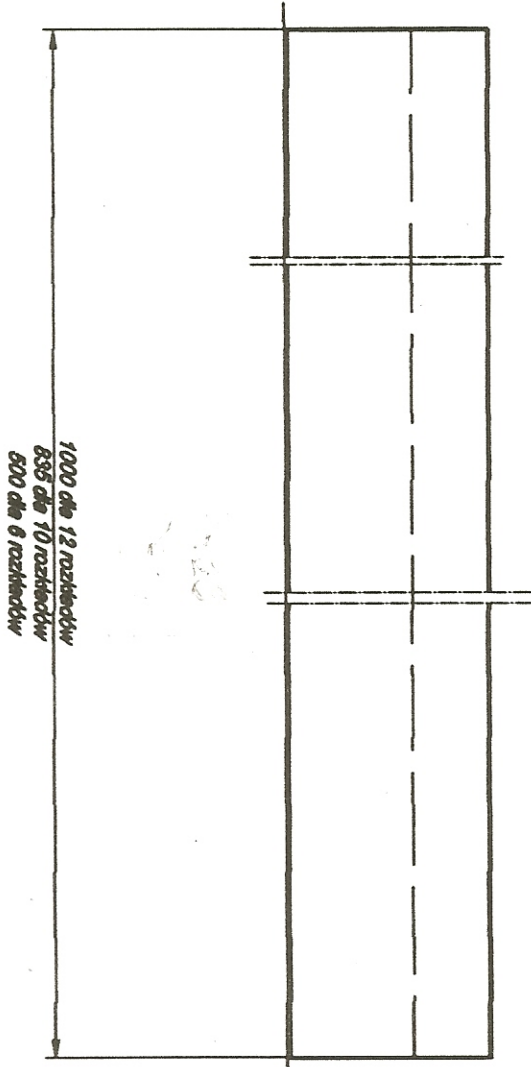
Ostre krawędzie zaokrąglić 0,5 - 45°



Kaseta dwustronnie		Nazwa części		Nr części	
Kaseta		Prowadnica osłony		KP-1-2-5	
Rysował	Data	Sprawił	Data	Materiał	Podziałka
Z Skrzek	30.04.2008			Blecha IT	1:1
				Sz/łpł	4

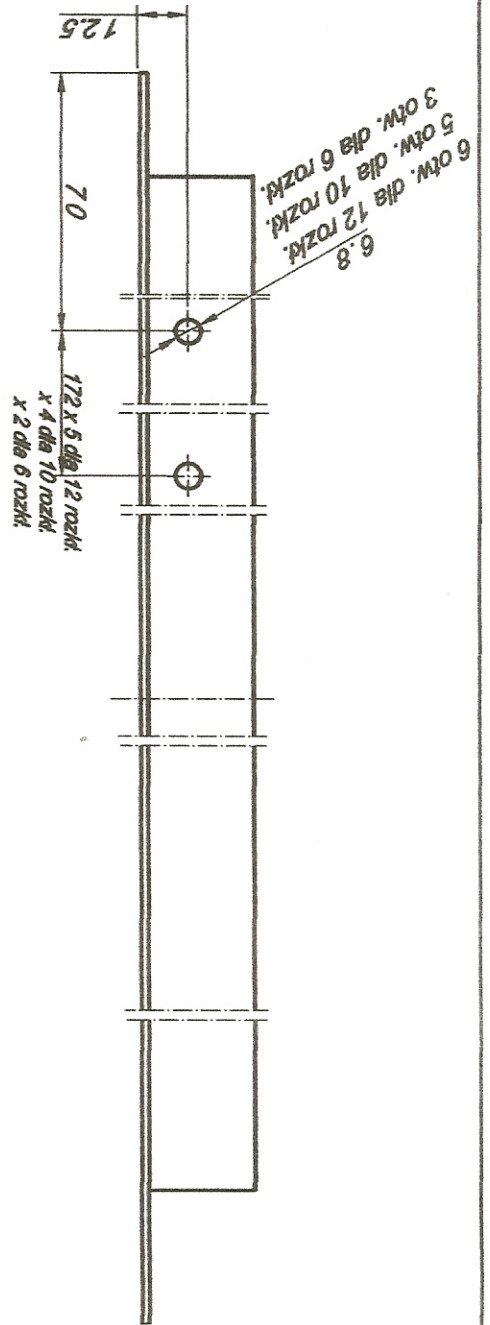
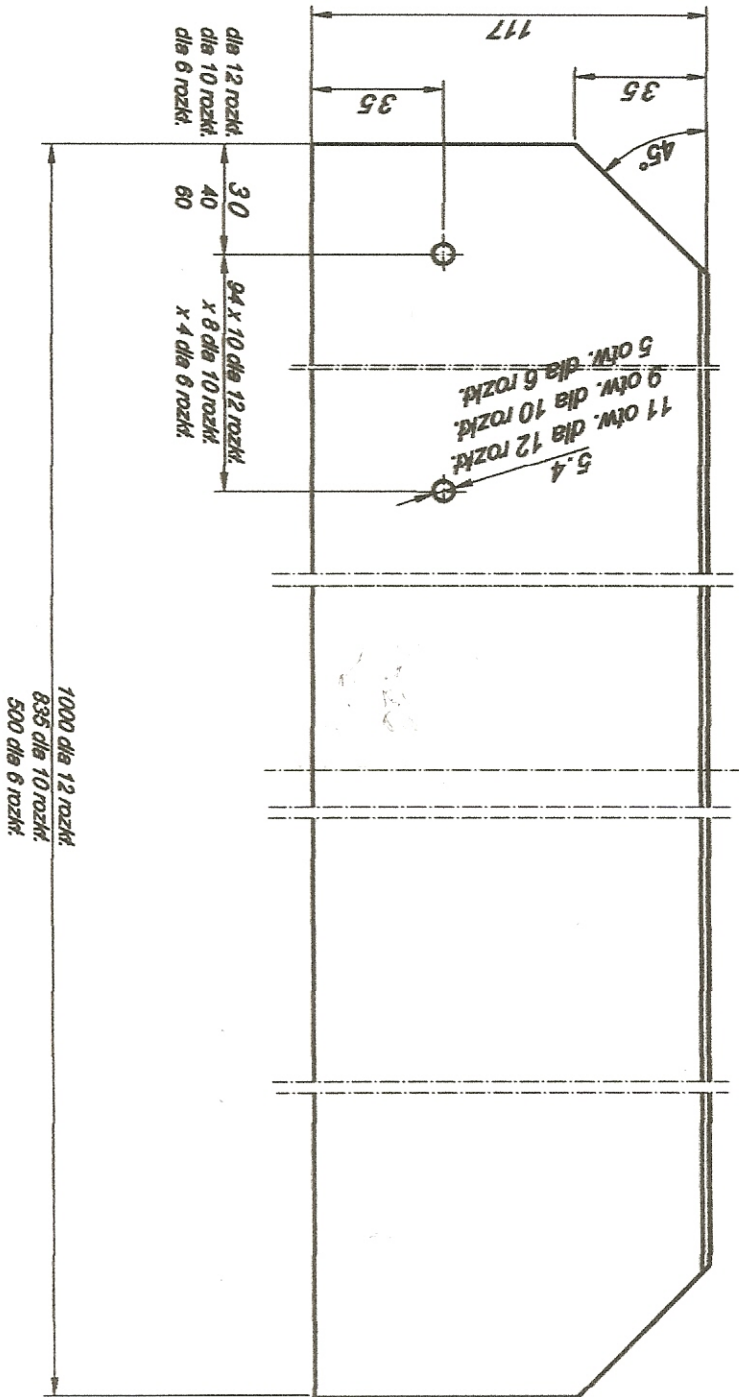
5/ (~)

Ostre kąwędzie zakamac 0.5 - 45°

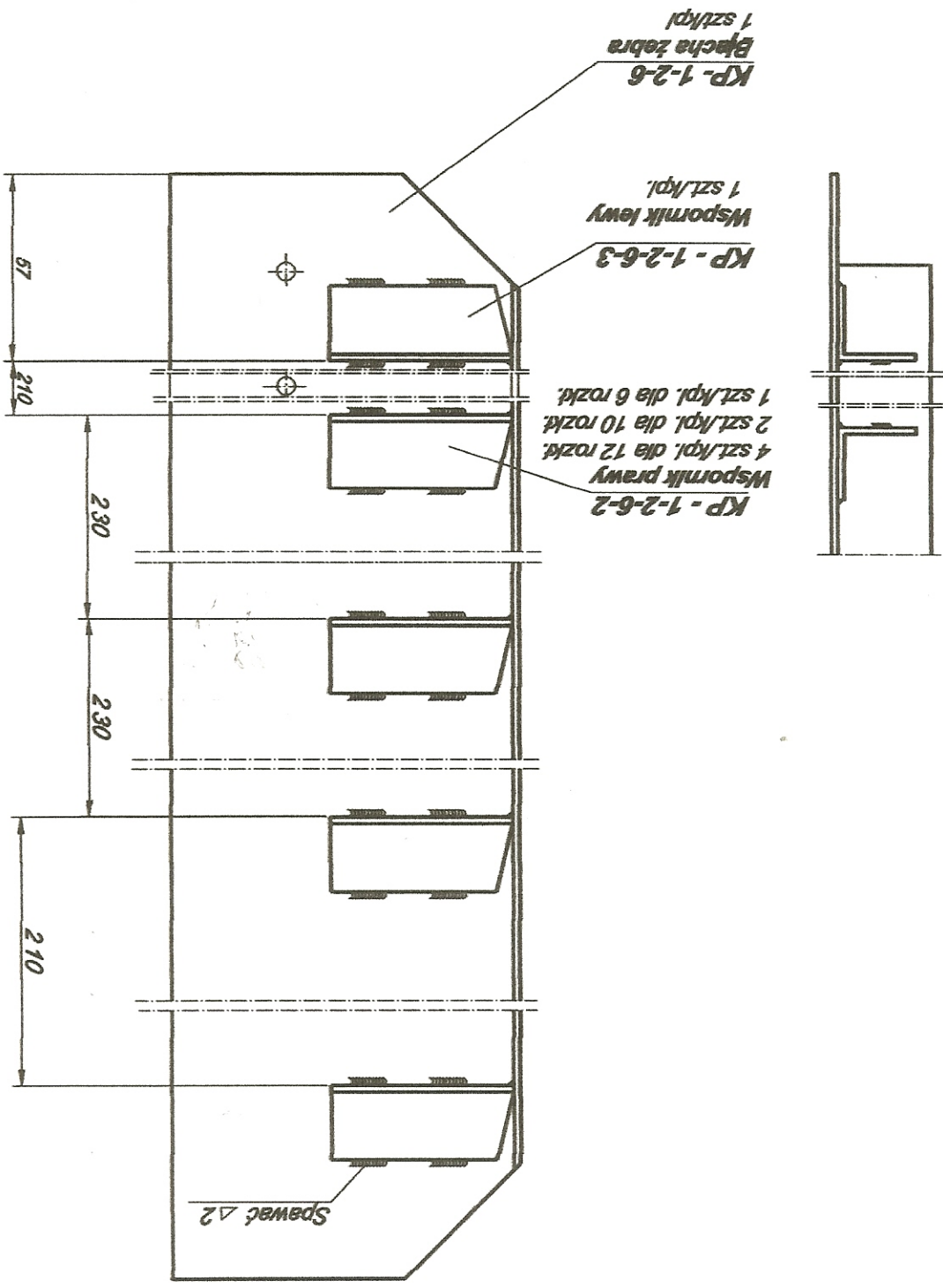


Nazwa wyrobu Kaseta dwustronna		Nazwa części Błacha zebra		Nr części KP-1-2-6-1	
Rysował	Data	Sprawił	Data	Materiał	Podziałka
Z. Skrzek	30.04.2008			Błacha G II	1:2
Z. Skrzek		30.04.2008		1:2	

Ostre krawędzie załamać 0,5 - 45°



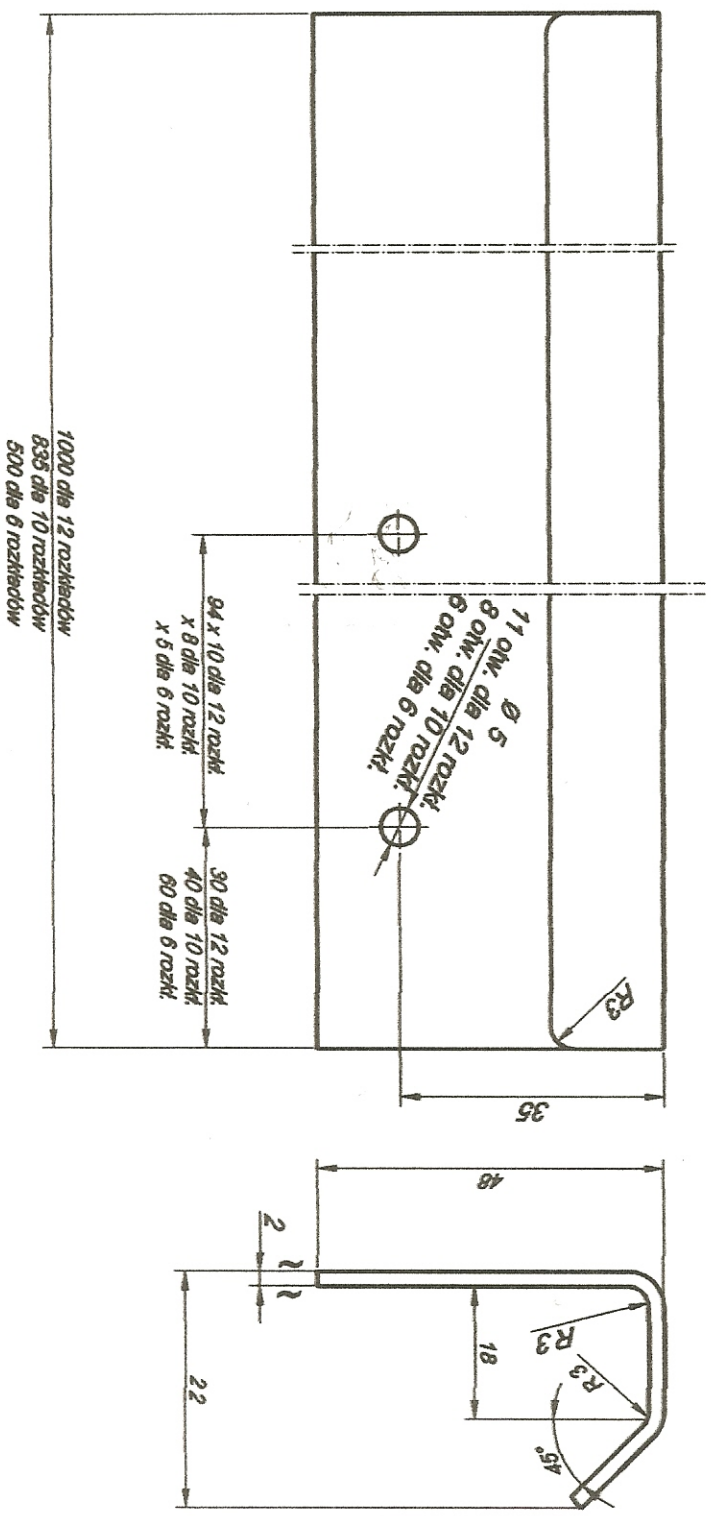
Kaseta dwustronna		Nazwa części		Nr części	
płaska		Zebro kasety		KP-1-2-6	
Nazwa wyrobu		Data		Sprawdził	
Rysował		Data		Sprawdził	
Z. Skrzek		01.05.2008			
				Sztafki	
				2	
				Materiał	
				Podziałka	
				1:2	



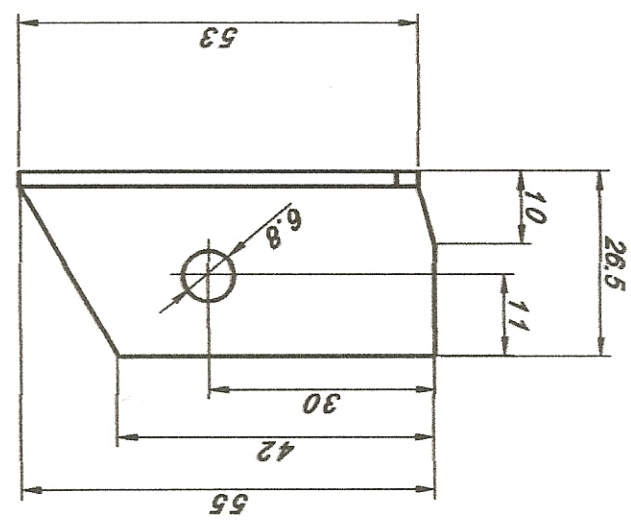
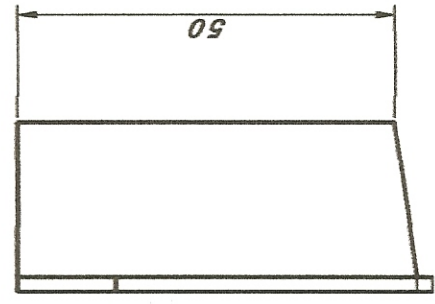
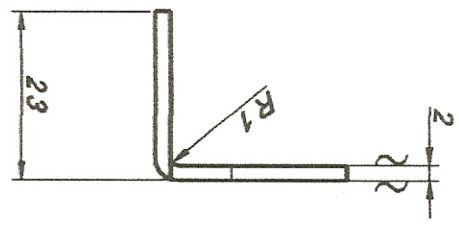
Kaseta dwustronnie Naprowadu		Nazwa części		Nr części	
Kaseta dwustronnie		Lstwa mocująca osłone kasety		KP - 1-2-3	
Rysował	Data	Sprawdził	Data	Szt/kpl	Materiał
Z. Skrzek	30.04.2008			4	Blecha LT
					Podziałka
					1:1

5/ (~)

Ostre krawędzie załamać 0.5 - 45°



Nazwa wyrobu Kaseta dwustronna płaska		Nazwa części Żebro kasety - wspornik lewy		Nr części KP-1-2-6-2	
Rysował	Data	Sprawdził	Data	Materiał	Podziałka
Z. Skrzek	01.05.2008			Blecha G II	1 : 1



Ostre krawędzie zaokrąglić 0.5 - 45°

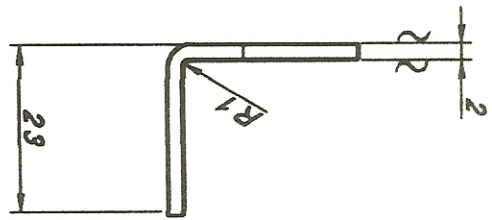
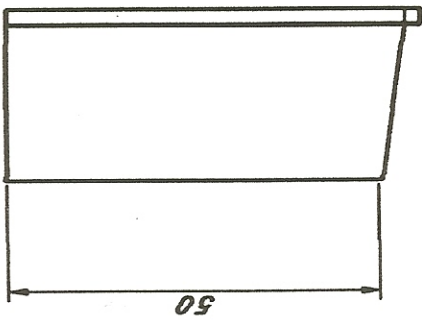
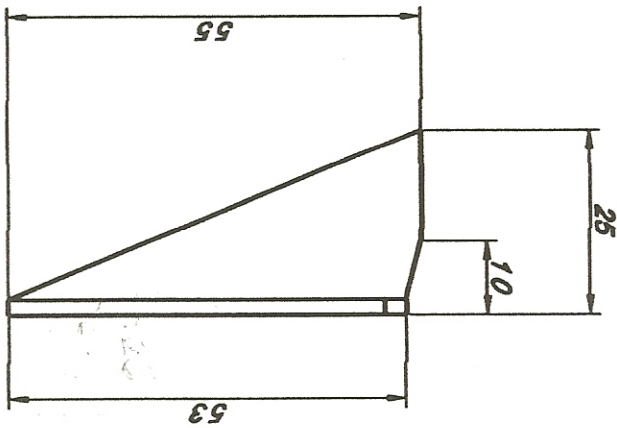
5/ (~)

Nazwa wyrobu Kaseta dwustronna płaska		Nazwa części Zebro kasety - wspornik prawy		Nr części KP-1-2-6-3	
Rysował	Data	Sprawdził	Data	Materiał	Podziałka
Z Skrzek	01.05.2008			Bacha G II	1:1
				wyq tab.	

szl/kpl	szl rozkl
1	6
2	10
4	12

5/(\~)

Ostre kąwędzie zamnac 0.5 - 45°











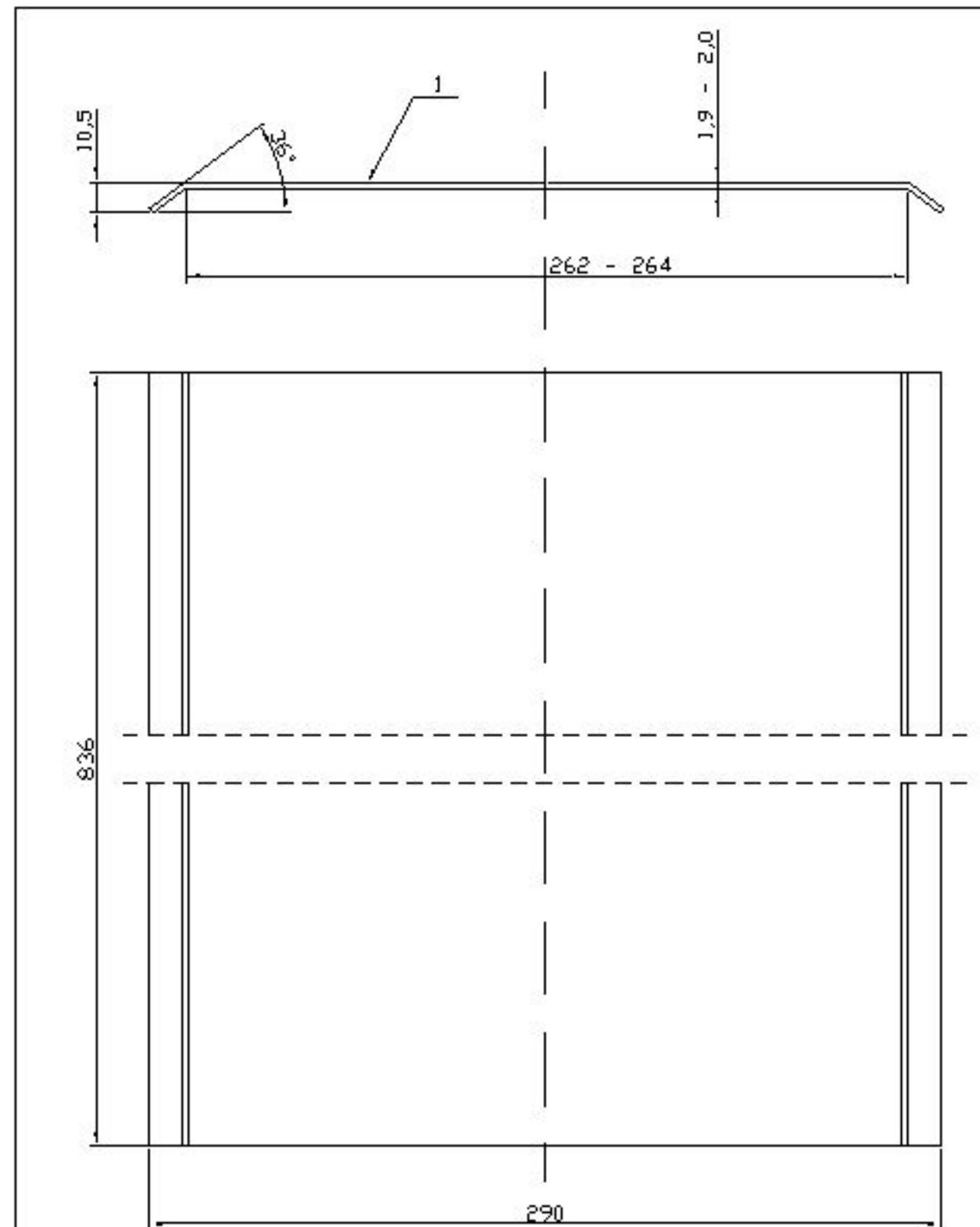




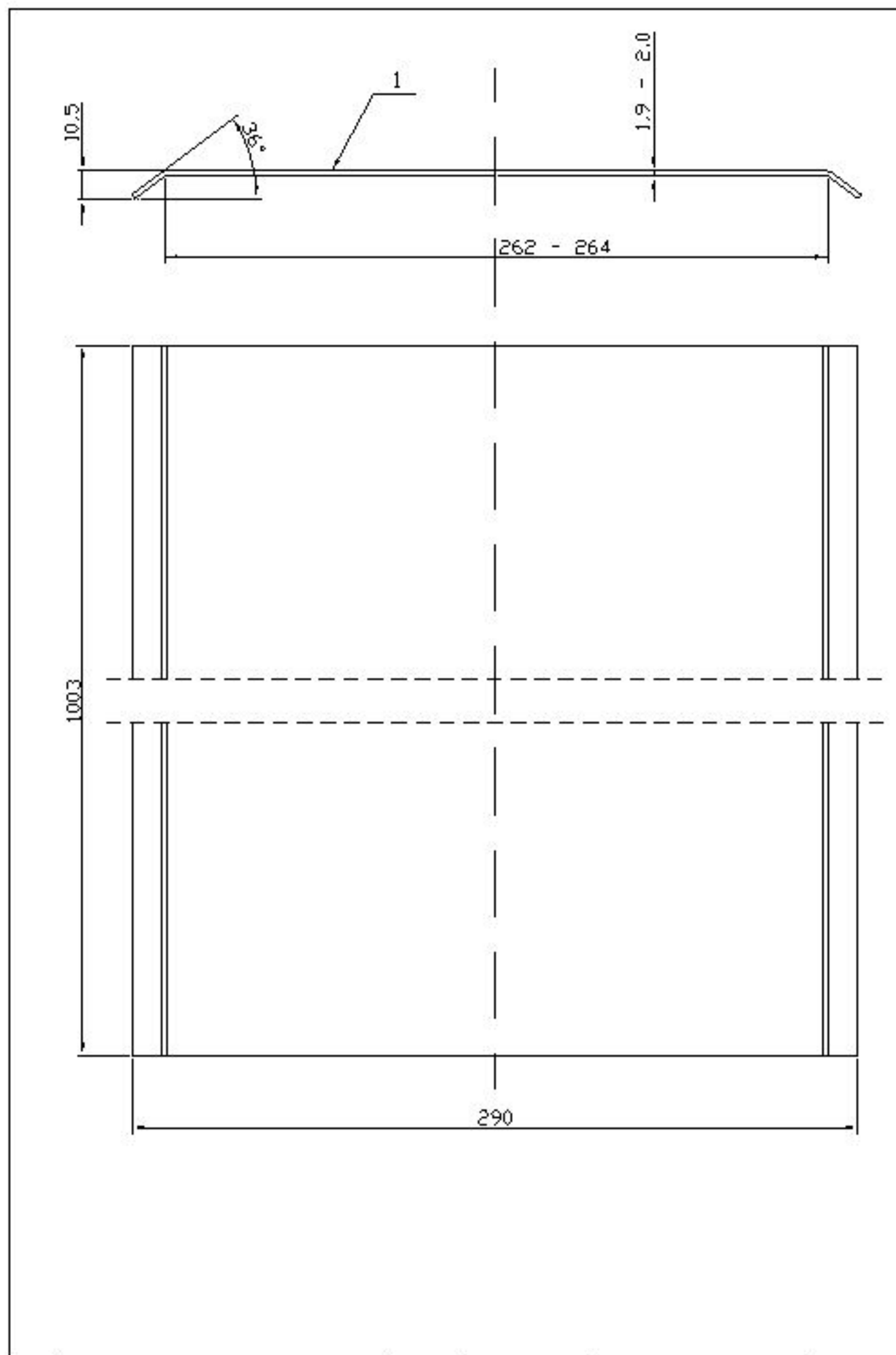




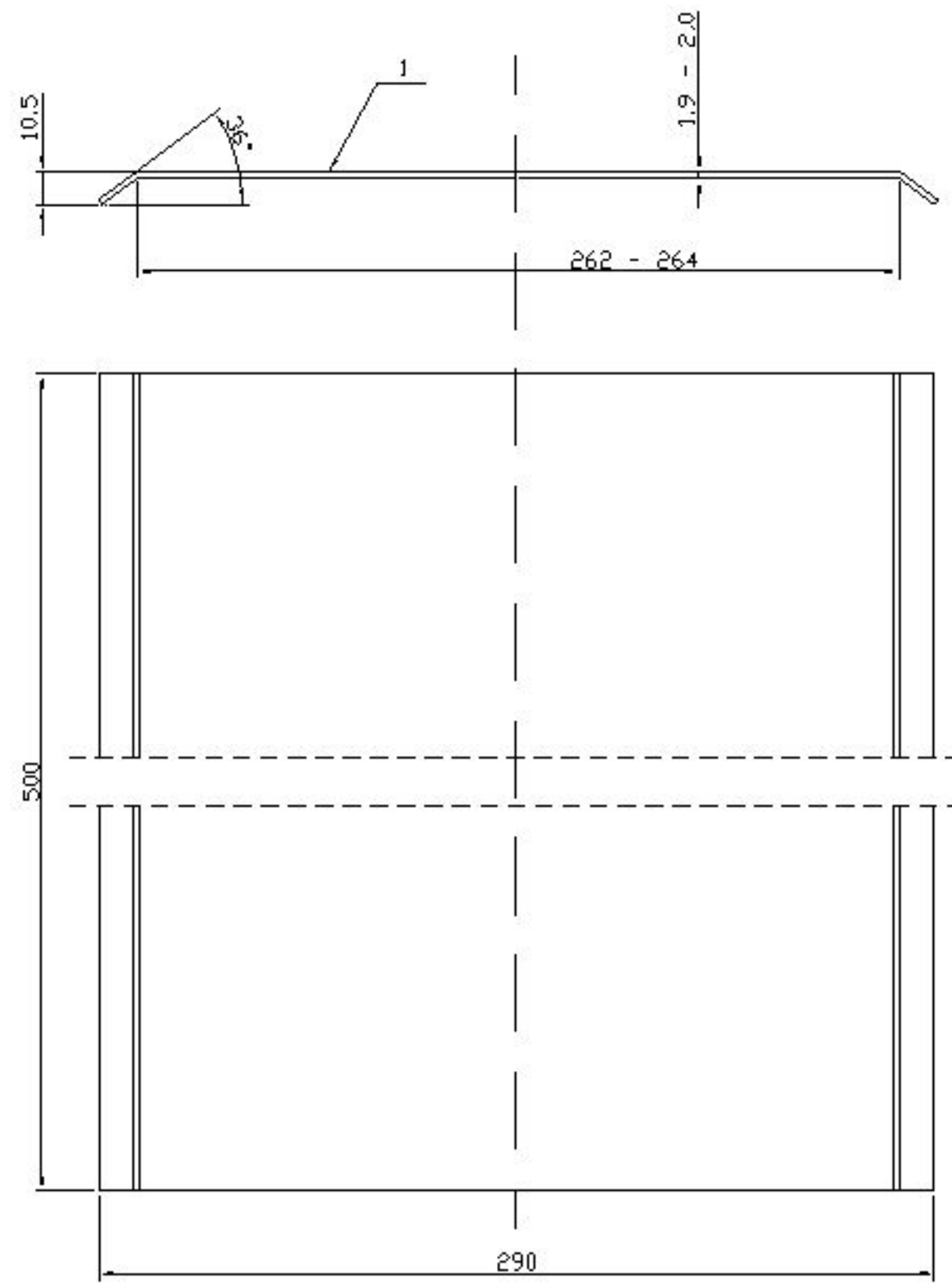




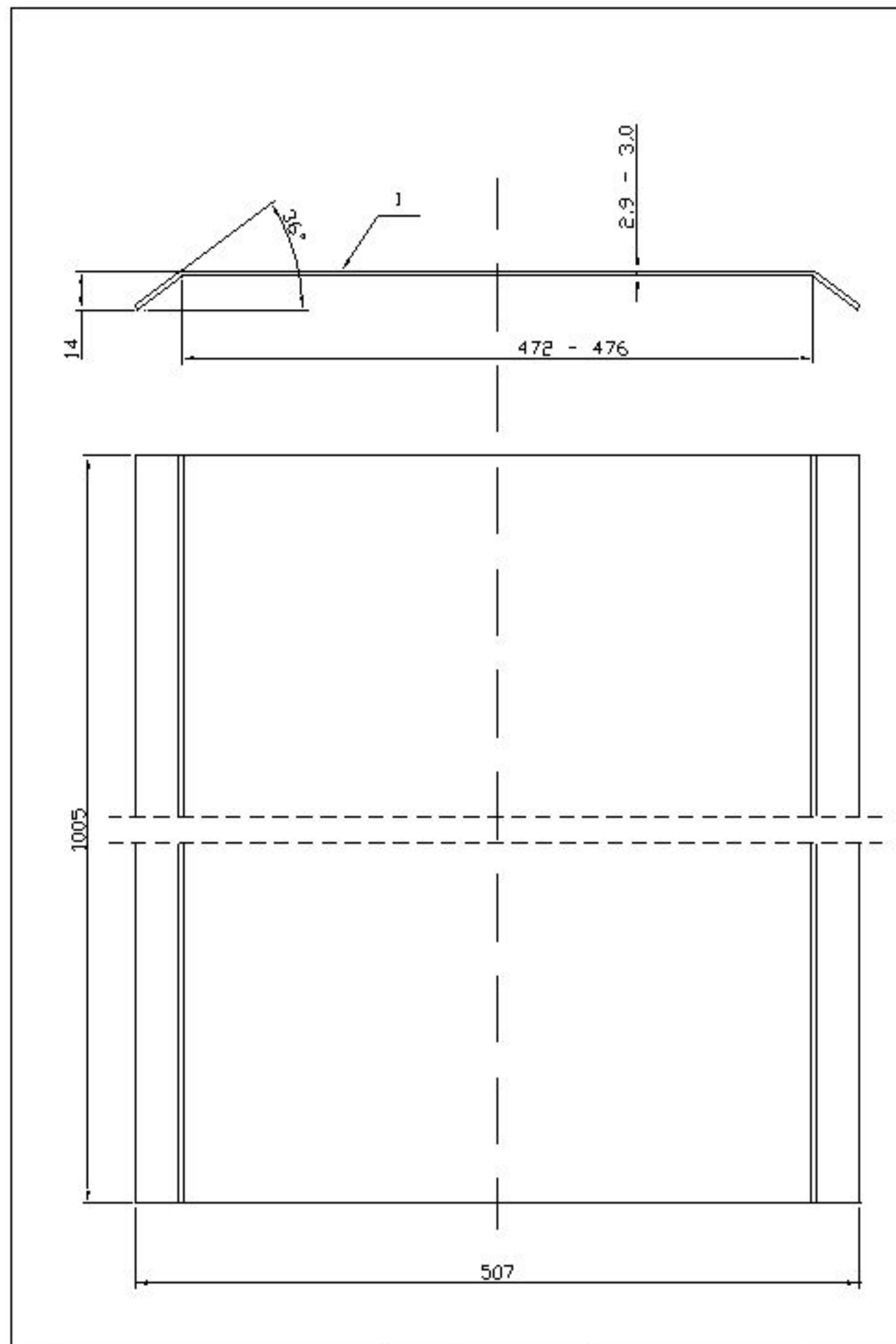
2					
1	Płyta	1	tworzywo przeźroczyste		
Nr kol	Nazwa części lub zesp	L.szt.	Material	Nr normy lub rys.	Uwagi
Podziałka	Nazwa zespołu : Płyta płaska			L.szt. 1	Nr rysunku



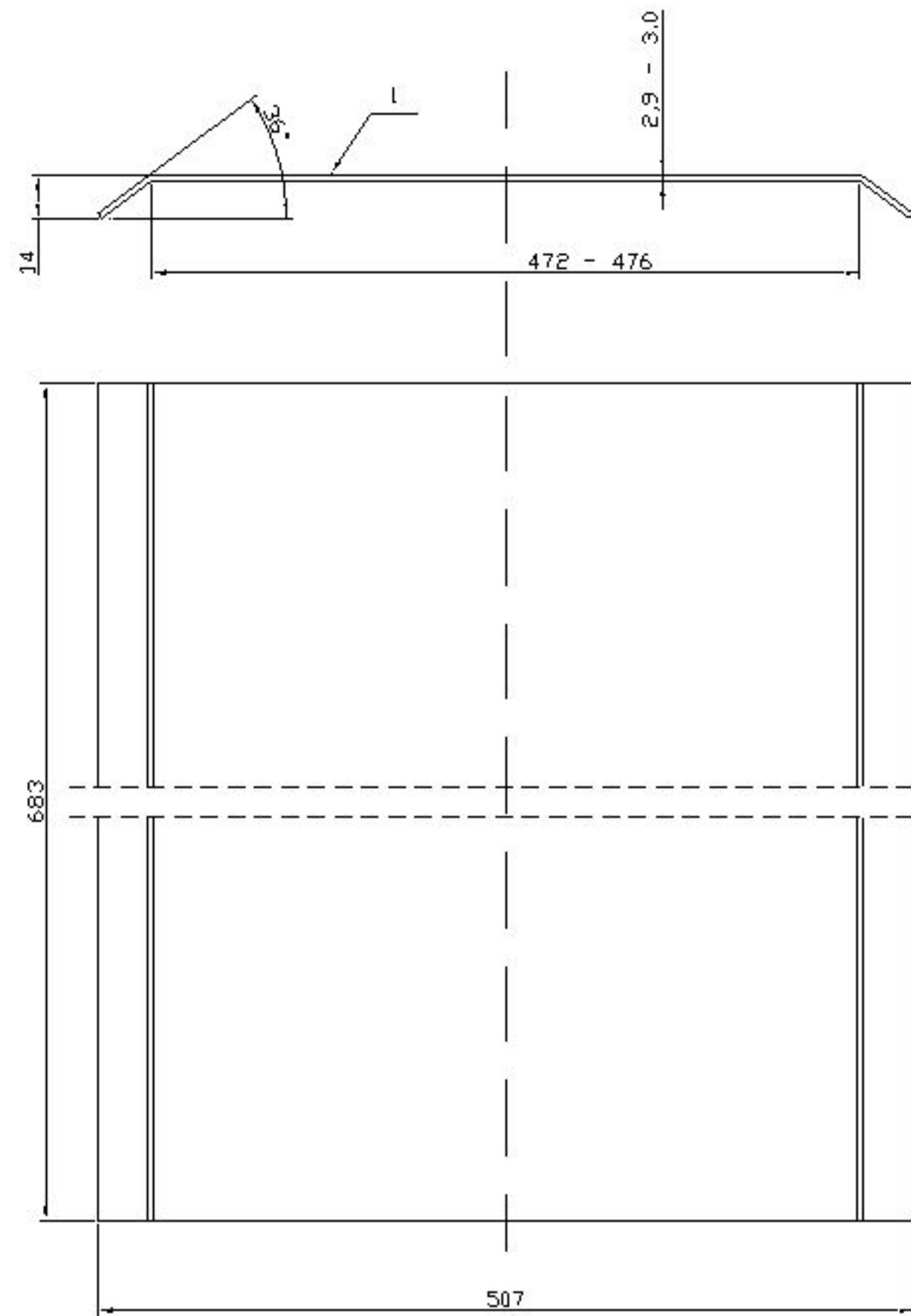
2					
1	Płyta	1	tworzywo przezroczyste		
Nr kol	Nazwa części lub zesp	L.szt.	Materiał	Nr normy lub rys.	Uwagi
Podziałka	Nazwa zespołu : Płyta płaska			L.szt. 1	Nr rysunku



2					
1	Płyta	1	tworzywo przetworzone		
Nr kol	Nazwa części lub zesp	L.szt.	Material	Nr normy lub rys.	Uwagi
Podziałka	Nazwa zespołu : Płyta płaska			L.szt. Nr rysunku 1	



2					
1	Płyta	1	tworzywo przezroczyste		
Nr kol	Nazwa części lub zesp	L.szt.	Materiał	Nr normy lub rys.	Uwagi
Podziałka	Nazwa zespołu : Płyta płaska			L.szt. 1	Nr rysunku



2					
1	Płyta	1	tworzywo przezroczyste		
Nr kol	Nazwa części lub zesp	L.szt.	Material	Nr normy lub rys.	Uwagi
Podziałka	Nazwa zespołu : Płyta płaska			L.szt. 1	Nr rysunku



2008.06.27

UNIVERSITY OF
SOUTH ALABAMA
LIBRARY
SERIALS ACQUISITION
363A DIXIE BLVD
MOBILE, AL 36688-3000
(205) 939-3100

2008.06.27



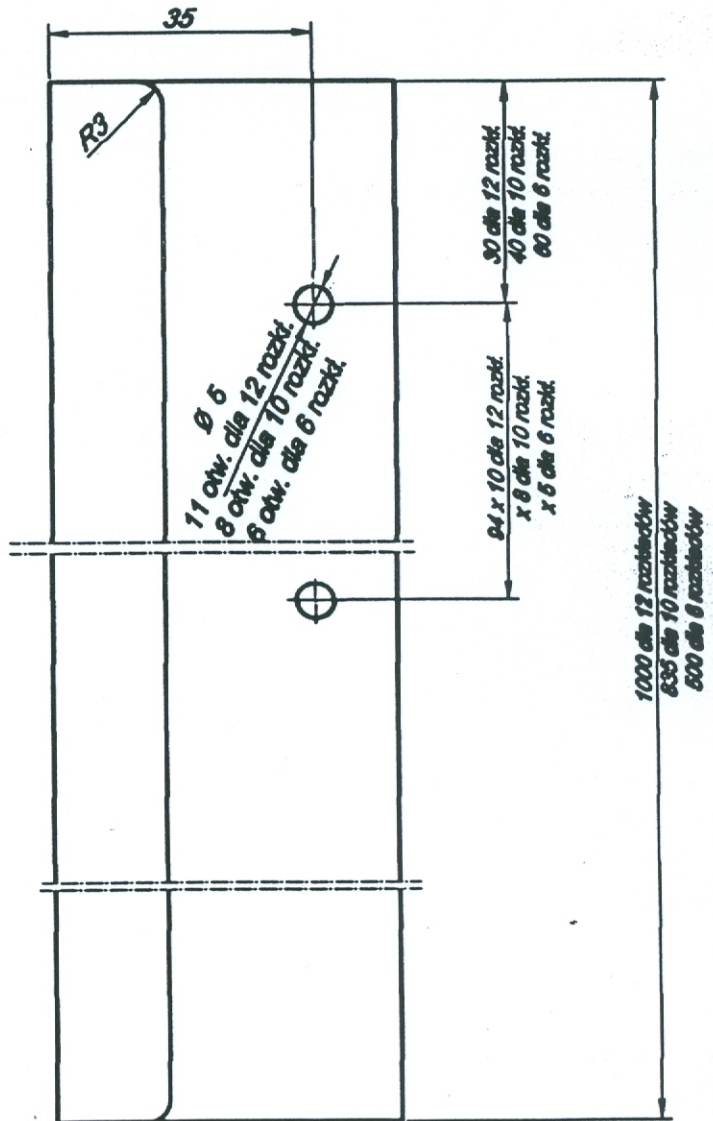
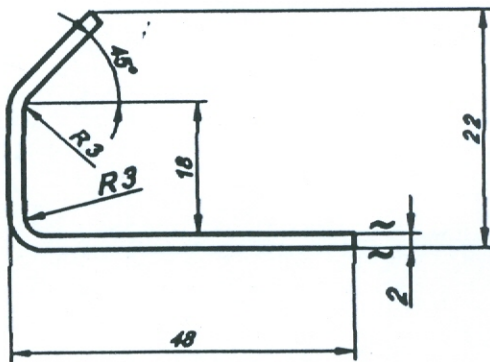
2008.06.27



2008.06.27



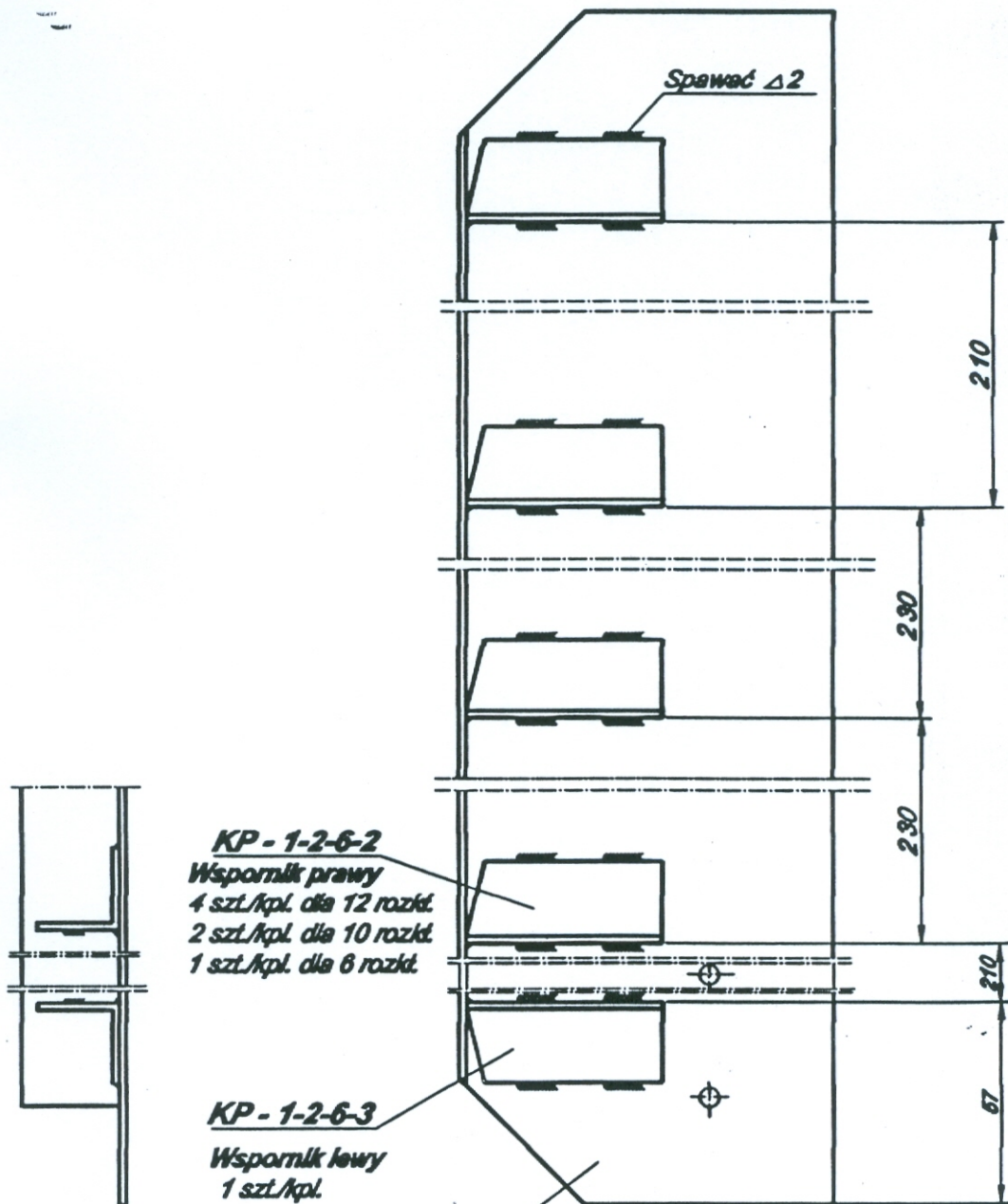
2008.06.27



Ostre krawędzie załamać 0.5 - 45°

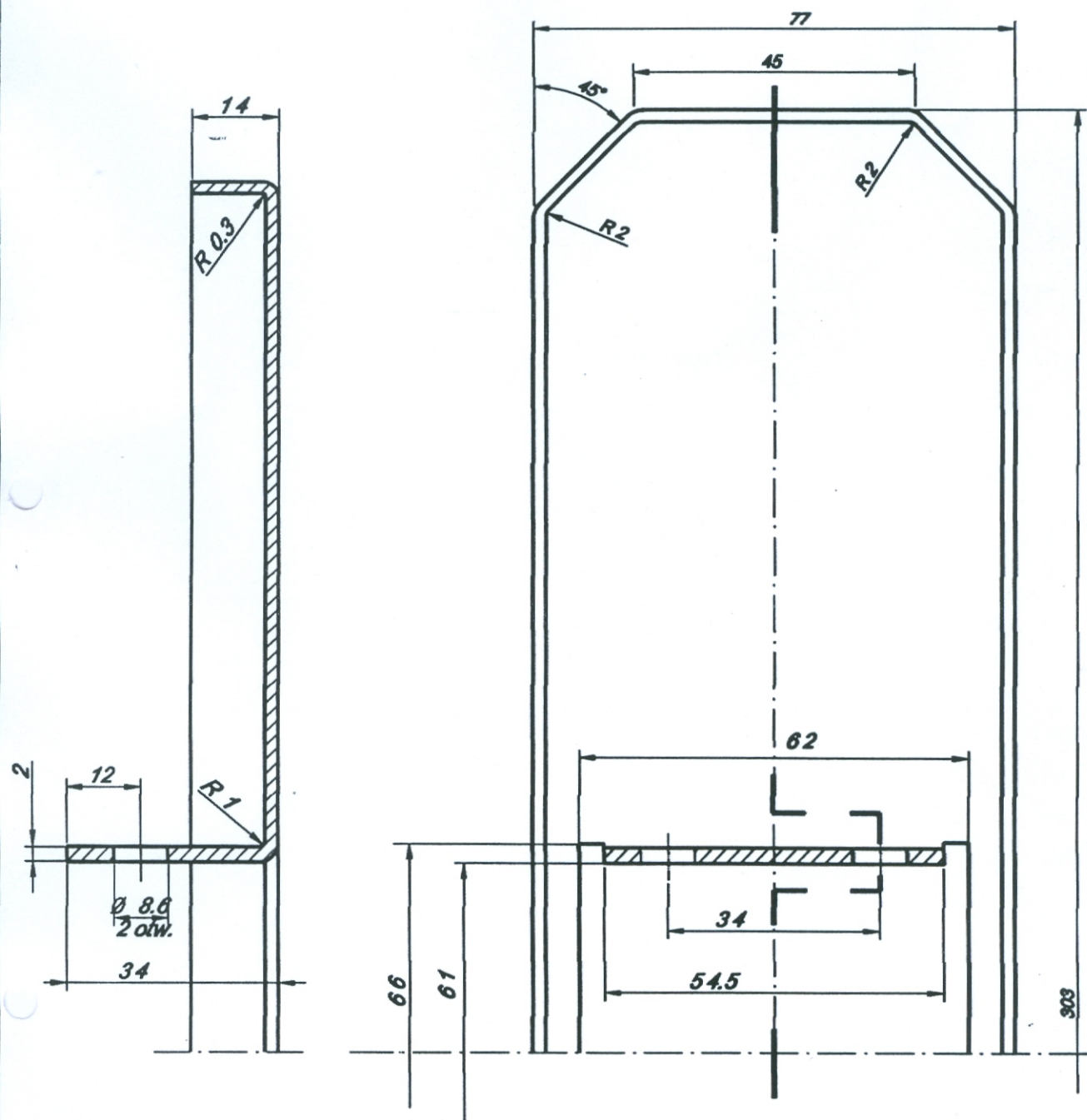
5/ (~)

Z. Skrzak	30.04.2008			4	Błacha IT	1:1
Rysował	Data	Sprawdził	Data	Szt/kpl	Materiał	Podziałka
Kaseta dwustronnie		Listwa mocująca osłonę kasety		KP - 1-2-3		
Nazwa składowa		Nazwa części		Nr części		
ZAKŁAD PRODUKCYJNY "DYLIK"						



Z Skrzek	01.05..2008			2		1:2
Rysował	Data	Sprawdził	Data	Szt/kpl	Materiał	Podziałka
Kaseta dwustronna płaska		Żebro kasety		KP-1-2-6		
Nazwa wyrobu		Nazwa części		Nr części		

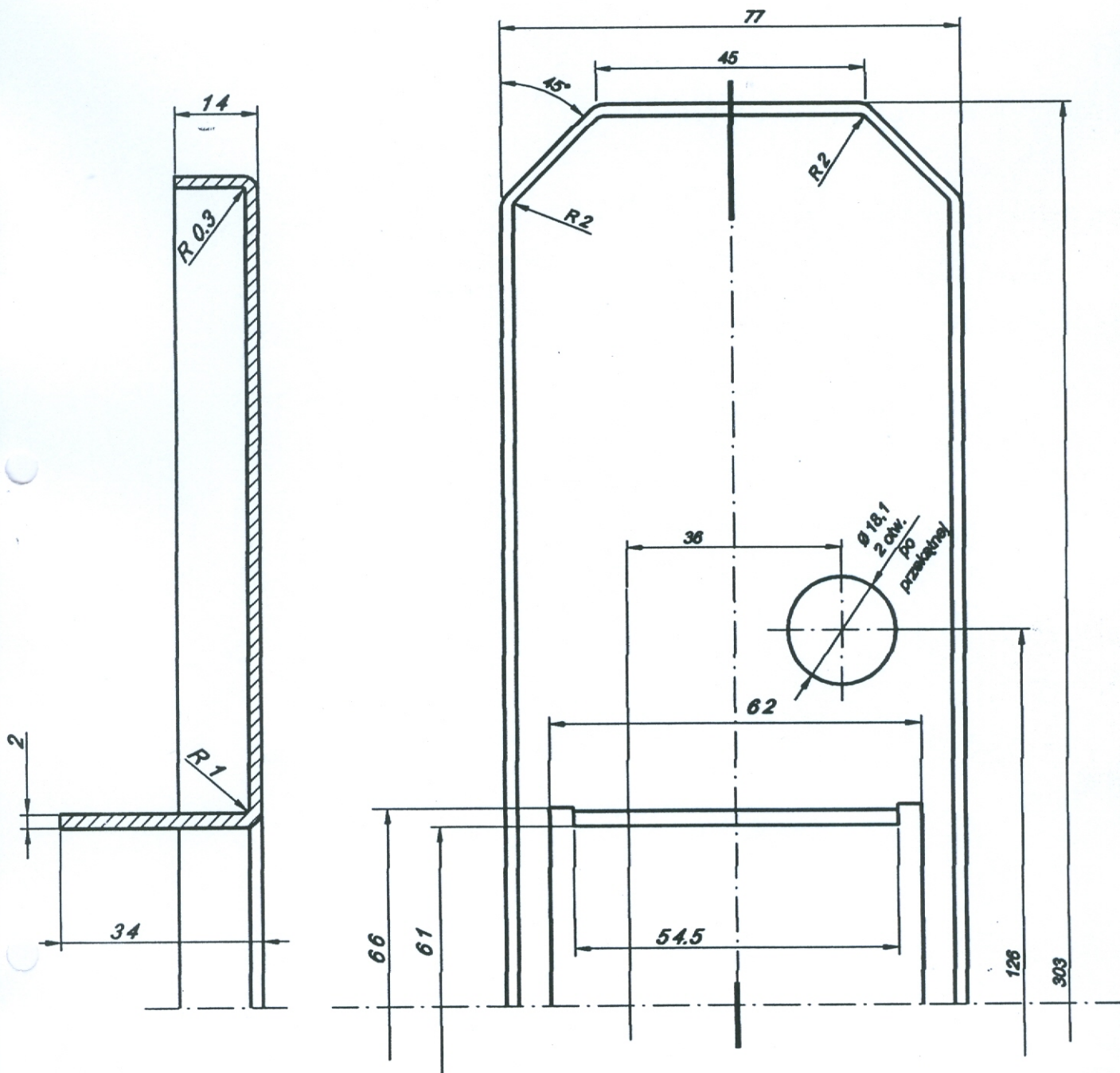
ZAKŁAD PRODUKCYJNY "DYLIK"



Ostre krawędzie załamać 0.5 - 45°

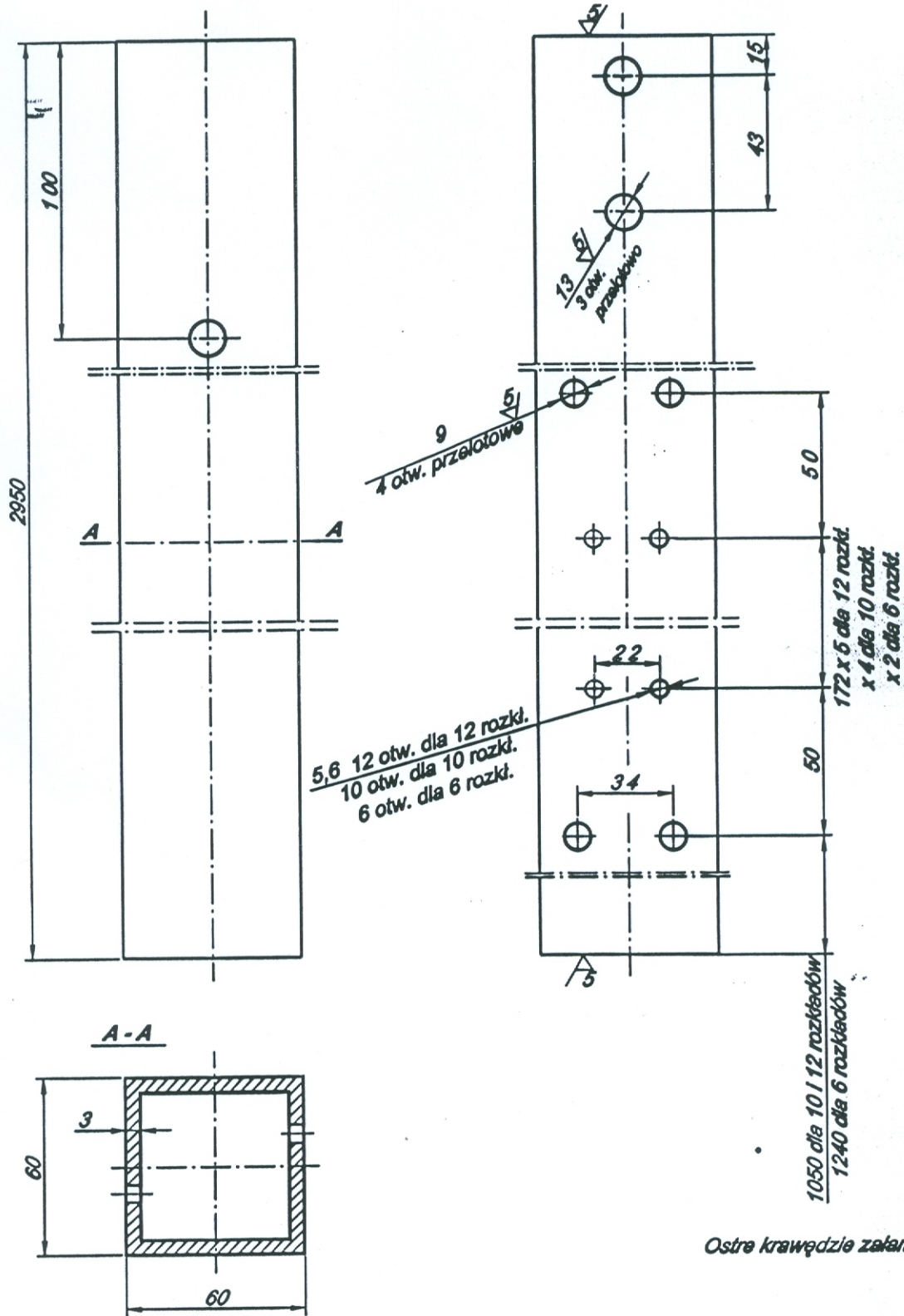
Z. Skrzek	02.05.2008			1	Blacha G II	1:1
Rysował	Data	Sprawdził	Data	Szt/kpl	Materiał	Podziałka
Kaseta płaska dwustronna		Pokrywa górną kasety		KP - 1-2-9		
Nazwa wyrobu		Nazwa części		Nr części		

ZAKŁAD PRODUKCYJNY "DYLIK"

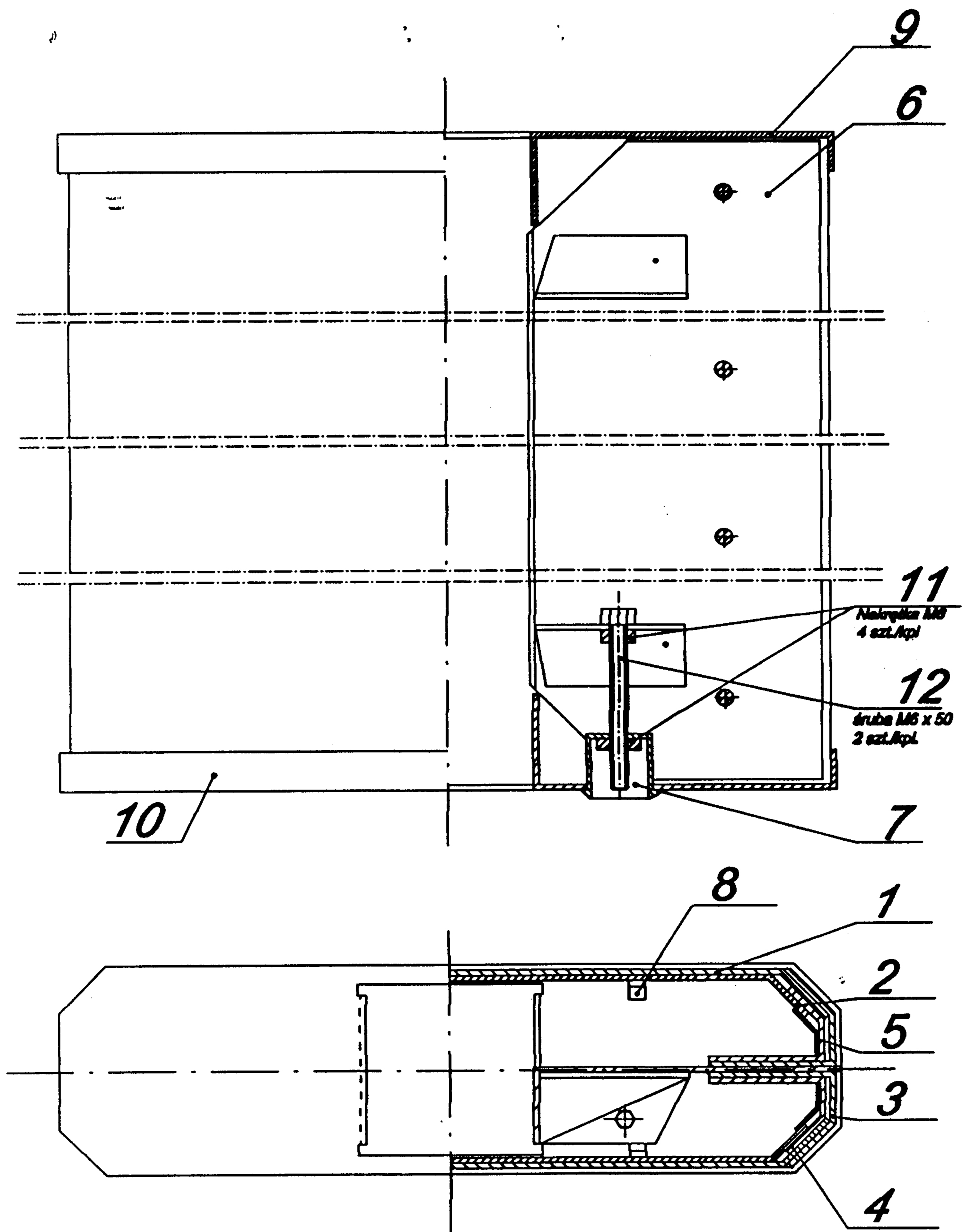


Ostre krawędzie załamać 0.5 - 45°

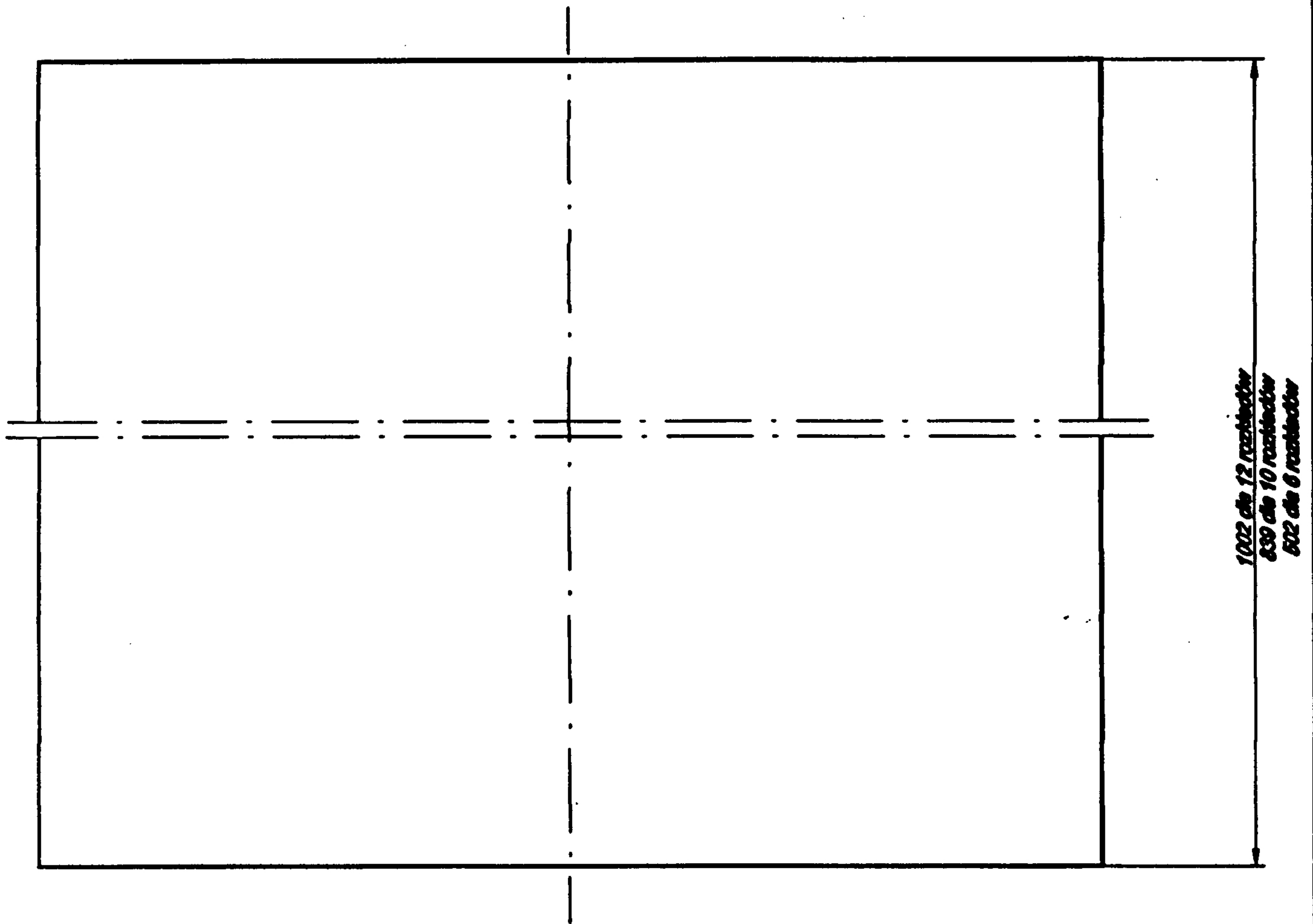
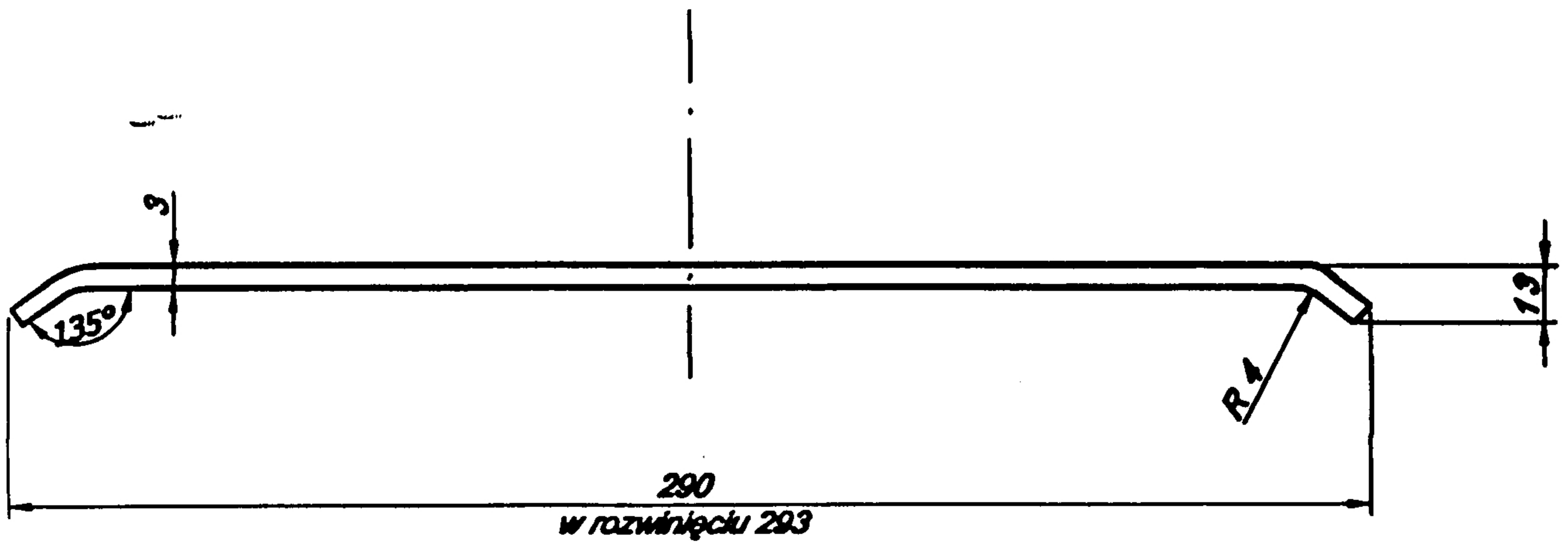
Z. Skrzek	02.05.2008			1	Błacha G II	1:1
Rysował	Data	Sprawdził	Data	Szt/kpl	Materiał	Podziałka
Kaseta płaska dwustronna		Pokrywa dolna kasety		KP-1-2-10		
Nazwa wyrobu		Nazwa części		Nr części		
ZAKŁAD PRODUKCYJNY "DYLIK"						



Z. Skrzek	.11.2002	1	Rura 60x60x3 gat. ST3SX	1:2
Rysował	Data	Szt/kpl	Materiał	Podz.
Słupek przystankowy Nazwa wyrobu		Rura słupka Nazwa części		PW-1-1-1 Nr części
Zakład Produkcyjny "DYLIK"				

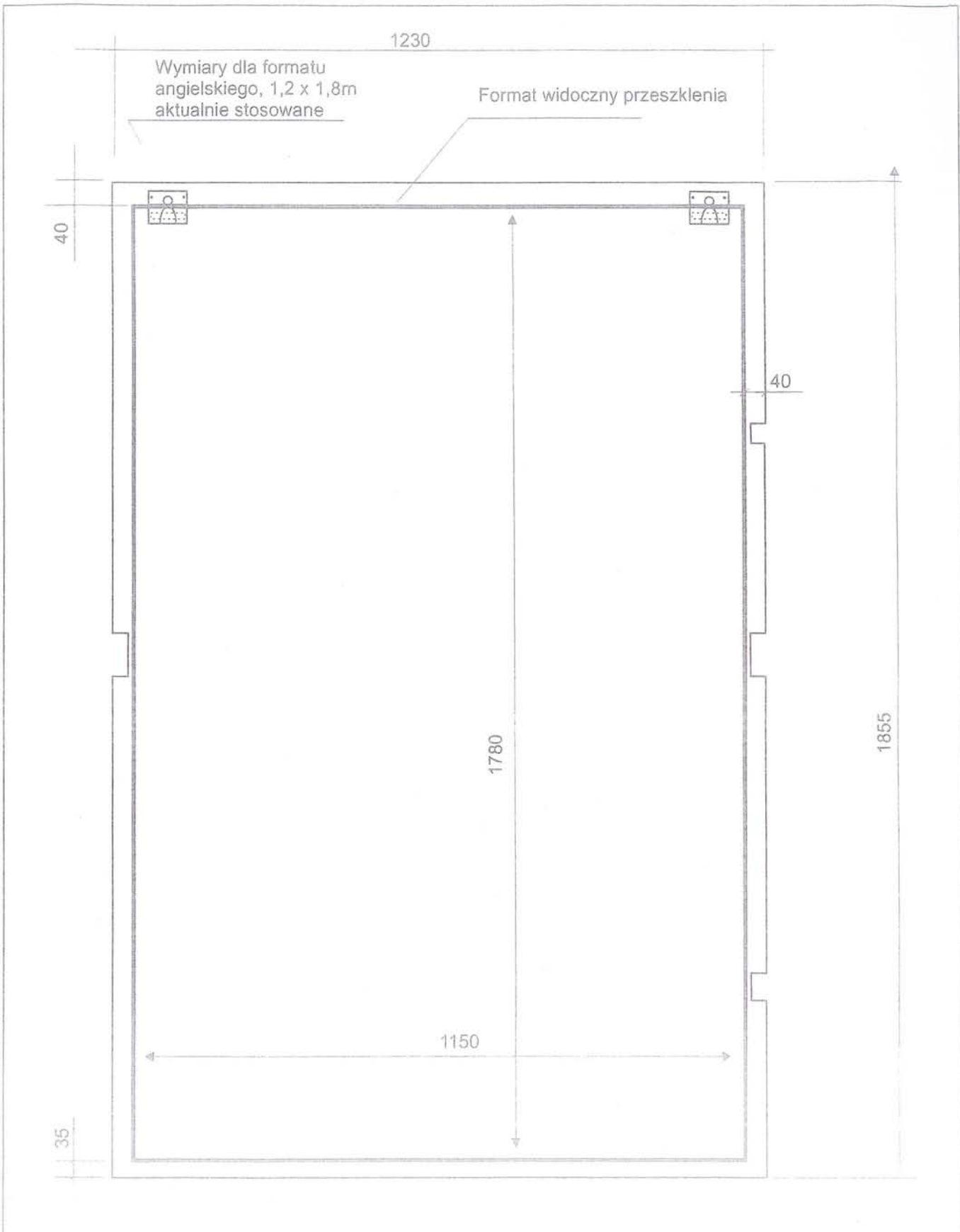


Z. Skrzek	01.05.2008					1:2
Rysował	Data	Sprawdził	Data	Szt/kpl	Materiał	Podziałka
Kaseta dwustronna płaska	Rysunek złożeniowy			KP- 1-2		
Nazwa wyrobu	Nazwa części			Nr części		
ZAKŁAD PRODUKCYJNY "DYLIK"						

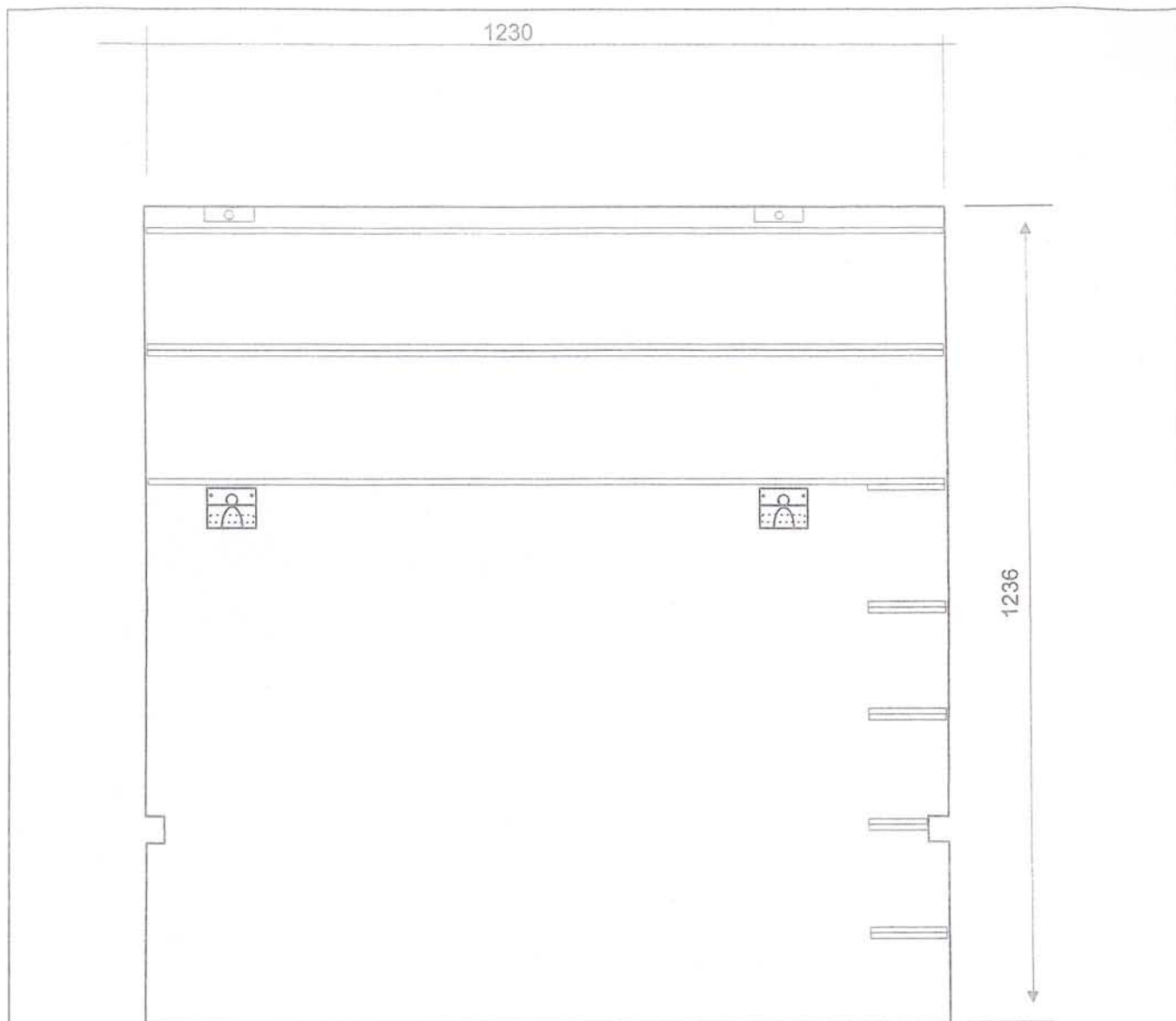


Ostre krawędzie załamać 0.5 - 45°

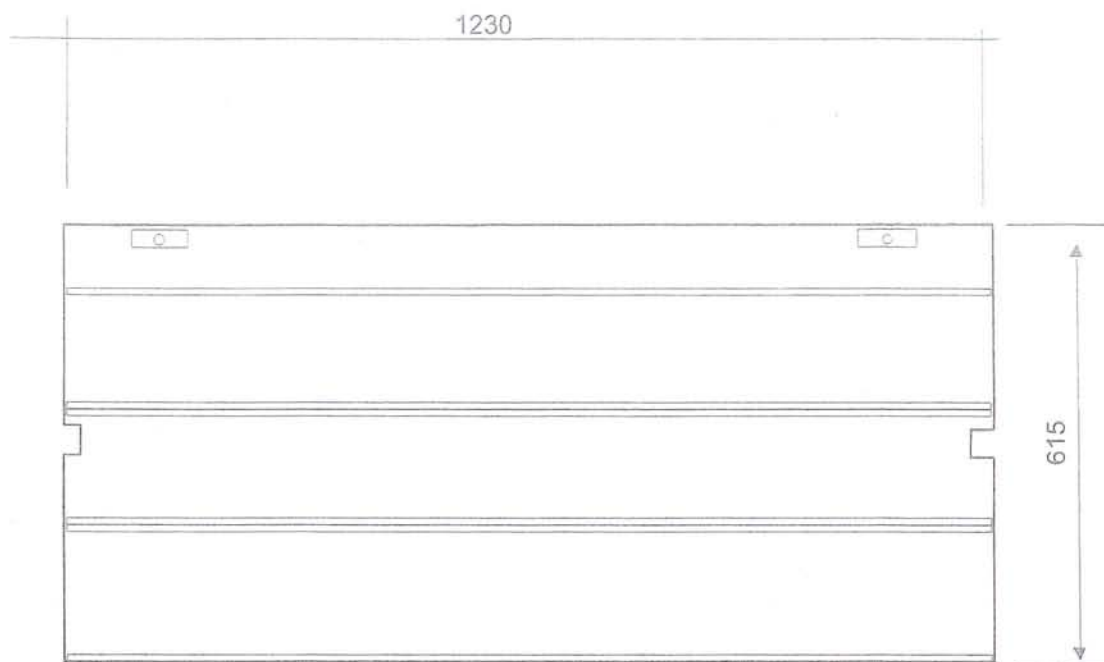
Z. Skrzak	30.04.2008			2	Poliwęgiel	1:2
Rysował	Data	Sprawdził	Data	Szt/kpl	Materiał	Podziałka
Kaseta dwustronna płaska <i>Nazwa wyrobu</i>	Oslona przezroczysta <i>Nazwa czpłd</i>		KP - 1-2-1 <i>Nr czpłd</i>			
ZAKŁAD PRODUKCYJNY "DYLIK"						



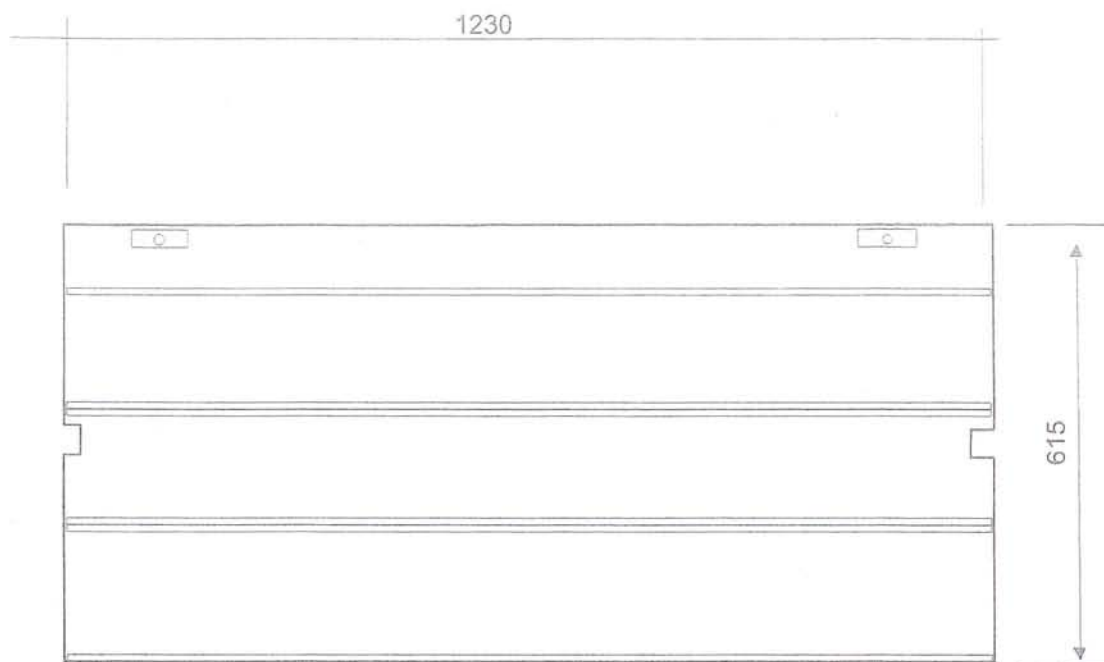
WKŁAD REKLAMOWY DO GABLOTY WIATY TYPU „B”



WKŁAD Z KLIPSAMI DO BABLOTY WIATY TYPU „B”



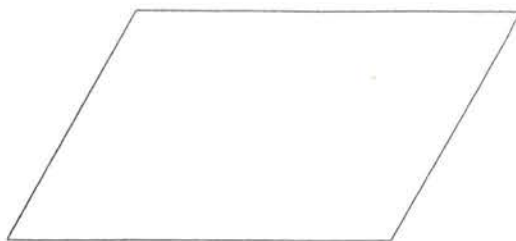
WKŁAD MAŁY DO GABLOTY WIATY TYPU „B”



WKŁAD MAŁY DO GABLOTY WIATY TYPU „B”



3



WKŁAD REKLAMOWY DO GABLOTY WIATY TYPU „TJ”

Material: *Phyta akrylowa opal - 3 mm*

Nazwa części		Materiał		Masa	
Matówka dla części reklamowej		PMMA		7,646 kg	
Skala		1:10		Liczba części	
				2 / 2	

WKŁAD KASETY NUMEROWEJ

