



# PODSUMOWANIE SEZONU 2012

# VETURILO





# Historia Warszawskiego Roweru Publicznego...



- \* 2009 - Studium koncepcyjne Systemu Roweru Publicznego w Warszawie (wykonane na zlecenie Biura Drogownictwa i Komunikacji)
- \* 2010 – Program Funkcjonalno-Użytkowy WRP (wykonany na zlecenie Biura Drogownictwa i Komunikacji)
- \* luty 2012 – Rada m. st. Warszawy przyznaje środki na WRP, określa taryfę i zmienia statut ZTM, dodając zadanie związane z Warszawskim Rowerem Publicznym
- \* luty-kwiecień 2012 – podpisanie porozumień o współfinansowaniu WRP przez dzielnice Bielany i Ursynów
- \* marzec 2012 – ZTM ogłasza przetarg na WRP
- \* kwiecień 2012 – rozstrzygnięcie przetargu – operatorem WRP została firma Nextbike – operator systemów wypożyczalni rowerów publicznych m.in. w Niemczech, Polsce, Turcji czy Nowej Zelandii, zarządzający w sumie flotą 15 000 rowerów.
- \* **maj 2012 –Veturilo oficjalną nazwą Warszawskiego Roweru Publicznego** – wybrana przez internautów w głosowaniu

# ... zmienia się w historię Veturilo

- \* 29 czerwca 2012 – podpisanie porozumienia o kompatybilności Veturilo z Bemowo Bike
- \* lipiec 2012 – podpisanie porozumienia o współfinansowaniu stacji przez dzielnicę Wilanów
- \* **1 sierpnia 2012 – uruchomienie systemu Veturilo**
- \* pomiędzy lutym a sierpniem, dzięki współpracy jednostek miejskich (ZDM, ZTP, Inżynier Ruchu), Dzielnic, Uczelni (UKSW, AWF) oraz Biura Stołecznego Konserwatora Zabytków udało się uzgodnić wszystkie projekty stacji w ekspresowym tempie, mimo priorytetowego wtedy Euro oraz budowy centralnego odcinka II linii metra
- \* wrzesień 2012 – uruchomienie pierwszej stacji sfinansowanej przez prywatną firmę – przy CH Arkadia

# Czym jest Veturilo?

- \* Sieć samoobsługowych wypożyczalni rowerów miejskich
- \* czynna 24h przez 7 dni w tygodniu
- \* **58 stacji (docelowo: 128)**
- \* **1050 rowerów (docelowo: 2150)**
- \* Początek sezonu 2012 - 1 sierpnia
- \* Koniec sezonu 2012 - 30 listopada
- \* W kolejnych latach od początku marca do końca listopada
- \* od sierpnia do listopada Veturilo użytkownicy zapłacili za wypożyczenia prawie 400 tys. zł



# Nasi użytkownicy

- \* **47 500 aktywnych użytkowników**
- + **9170 użytkowników Bemowo Bike**
- \* Najaktywniejszy użytkownik: ponad 500 wypożyczeń
- \* **Liczba wypożyczeń: 290 206**
- + **49216 wypożyczeń Bemowo Bike**
  - \* Sierpień – 122 356
  - \* Wrzesień – 96 985
  - \* Październik – 48 951
  - \* Listopad – 21 914
- \* Największą grupę użytkowników stanowią Warszawiacy, ale rejestruje się też bardzo dużo osób z miejscowości podwarszawskich (np. Legionowo, Piaseczno, Wołomin) oraz z innych miast Polski (Gdańsk, Kraków, Wrocław)
- \* Mamy użytkowników ze praktycznie wszystkich krajów Europy, a także np. z Chin, Korei Płd, Izraela, czy Australii



# Najpopularniejsze stacje

## Najpopularniejsze miejsca rozpoczęcia podróży:

Metro Centrum - rejon Rotundy	14444
Krakowskie Przedmieście/Traugutta	12253
Metro Imielin/Ratusz UD Ursynów	10301
Al. Jana Pawła II / Grzybowska	8697
Al. Jana Pawła II /Al. Solidarności	8334
Dw. Gdański	8138
Al. Jana Pawła II/Stawki	7937
Rondo de Gaulle'a	7684
Marszałkowska/Królewska	7166
Al. Jana Pawła II/Anielewicza	7077
Metro Słodowiec	6753
Al. Jana Pawła II/Pl. Mirowski	6747
Andersa/Muranowska	6465
Miodowa nad trasą W-Z	6366
Obożna/Kopernika	6195

## Najpopularniejsze miejsca zakończenia podróży:

Metro Centrum - rejon Rotundy	14402
Krakowskie Przedmieście/Traugutta	10650
Metro Imielin/Ratusz UD Ursynów	10477
Al. Jana Pawła II / Grzybowska	8619
Al. Jana Pawła II /Al.Solidarności	8325
Dw. Gdański	8072
Al. Jana Pawła II/Stawki	7930
Rondo de Gaulle'a	7734
Al. Jana Pawła II/Anielewicza	7170
Andersa/Muranowska	6713
Marszałkowska/Królewska	6577
Metro Słodowiec	6482
Al. Jana Pawła II/Pl. Mirowski	6468
Topiel/Tamka	6465
Miodowa nad trasą W-Z	6423



# Najpopularniejsze trasy



## URSYNÓW

Metro Imielin/Ratusz Ursynów => ul. Pileckiego/ul. Alternatywy  
 ul. Pileckiego/ul. Alternatywy => Metro Imielin/Ratusz Ursynów  
 Metro Imielin/Ratusz Ursynów => ul. Dereniowa/ul. Płaskowickiej  
 ul. Dereniowa/ul. Płaskowickiej => Metro Imielin/Ratusz Ursynów  
 Metro Imielin/Ratusz Ursynów => ul. Rosoła/ul. Wesoła

## ŚRÓDMIEŚCIE

ul. Traugutta/ul. Krakowskie Przedmieście => Rondo Dmowskiego  
 Dworzec Warszawa Powiśle => ul. Topiel/ul. Tamka  
 ul. Topiel/ul. Tamka => Dworzec Powiśle  
 Metro Dworzec Gdański => ul. Andersa/ul. Muranowska  
 Dworzec Warszawa Powiśle => BUW

## BIELANY

Metro Słodowiec => ul. Broniewskiego/ul. Perzyńskiego  
 UKSW => Metro Wawrzyszew  
 Metro Stare Bielany => Urząd Dzielnicy Bielany  
 Metro Wawrzyszew => UKSW  
 Metro Stare Bielany => ul. Broniewskiego/ul. Perzyńskiego

# Veturilo a środowisko i zdrowie

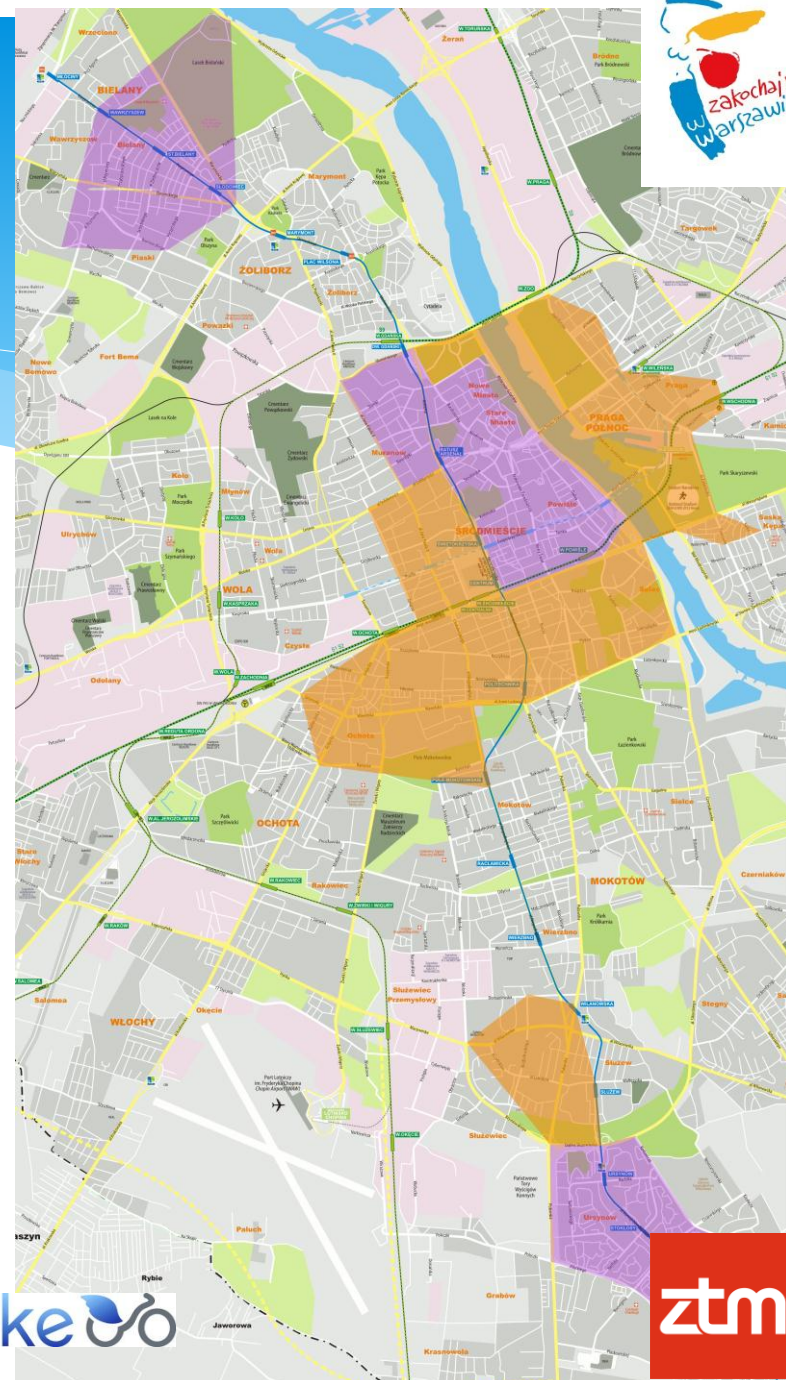
- \* Kilometr przejechany samochodem: 160 g CO<sub>2</sub>
- \* Przybliżona długość podróży użytkownika Veturilo: 2,5 km
- \* 725 515 przejechanych kilometrów = 116 ton CO<sub>2</sub> mniej
- \* Powyższy dystans przejechany z prędkością 10 km/h to wysiłek, który powoduje spalenie ok. 21 765 000 kcal.



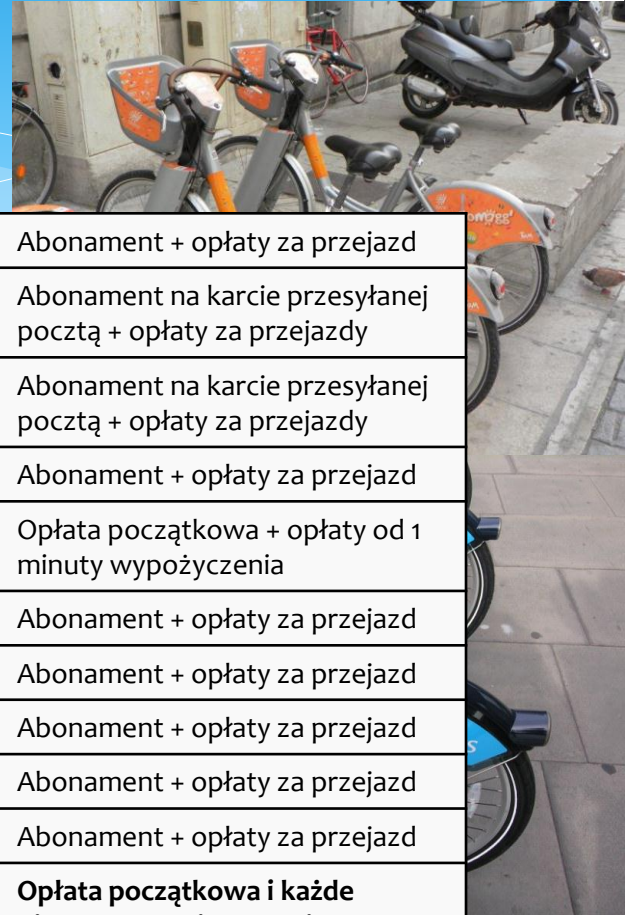


# Przyszłość Veturilo

- \* Od początku marca:
  - \* otworzymy 70 nowych stacji (łącznie dostępnych będzie 128)
  - \* na ulice Warszawy ruszy dodatkowo 1100 rowerów (łącznie dostępnych będzie 2150)
- \* Oprócz tego prowadzone są rozmowy z dzielnicami, które mogą zaowocować budową kolejnych kilkudziesięciu stacji.
- \* Stacje prywatne – jest Arkadia, będzie m.in. Galeria Mokotów



# Przyszłość Veturilo w Europie



Francja	Paryż	Vélib'	20 000	Abonament + opłaty za przejazd
Wielka Brytania	Londyn	Barclay's Cycle Hire	8 000	Abonament na karcie przesyłanej pocztą + opłaty za przejazdy
Hiszpania	Barcelona	Bicing	6 000	Abonament na karcie przesyłanej pocztą + opłaty za przejazdy
Francja	Lyon	Vélo'v	4 000	Abonament + opłaty za przejazd
Niemcy	Zagłębie Ruhry	metropolradruhr	3 000	Opłata początkowa + opłaty od 1 minuty wypożyczenia
Hiszpania	Walencja	ValenbiSi!	2 750	Abonament + opłaty za przejazd
Włochy	Milan	BikeMi	2 635	Abonament + opłaty za przejazd
Belgia	Bruksela	Villo!	2 500	Abonament + opłaty za przejazd
Hiszpania	Sewilla	Sevici	2 500	Abonament + opłaty za przejazd
Francja	Tuluza	VélôToulouse	2 400	Abonament + opłaty za przejazd
<b>Polska</b>	<b>Warszawa</b>	<b>Veturilo</b>	<b>2 150</b>	<b>Opłata początkowa i każde pierwsze 20 minut gratis!</b>

Dziękuję za uwagę!