

## OPIS PRZEDMIOTU ZAMÓWIENIA DLA CZĘŚCI 4 - Artykuły odzieżowe

lp	nazwa	opis	rodzaj znakowania	kolor	nakład
1	Koszulka damska	Bawełna typu Jersey, gramatura 170g/m <sup>2</sup> , taśma wzmacniająca na karku, ozdobna biała lamówka przy dekolcie i zakończeniu rękawów, krótki rękaw, boczne szwy, dopasowany krój. Rozmiary S – 30 szt., M – 70 szt., L – 70 szt., XL – 30 szt., Pakowane osobno w ochronną folię.	haft	błękit (wykończenie białe)	200
2	Koszulka męska	Bawełna typu Jersey, gramatura 170g/m <sup>2</sup> , taśma wzmacniająca na karku, ozdobna białą lamówką przy dekolcie i zakończeniu rękawów, krótki rękaw, boczne szwy. Rozmiary M – 20 szt., L -80 szt., XL -70 szt., XXL -30 szt. Pakowane osobno w folię ochronną.	haft	błękit (wykończenie białe)	200
3	Polar męski	Zamek błyskawiczny na całej długości, dwie kieszenie zapinane na zamek, dół regulowany sznurkiem, ściągacze przy rękawach. Materiał: poliester, gramatura: 280 g/m <sup>2</sup> 100% poliester. Pakowane osobno w ochronną folię. Rozmiary: S-15 szt. M-40 szt., L-145 szt., XL - 165 szt., XXL -75 szt., XXXL-15 szt. XXXXL-10 szt., XXXXXL-5 szt.	haft	granat	470
4	Polar damski	Zamek błyskawiczny na całej długości, dwie kieszenie zapinane na zamek, dół regulowany sznurkiem, dopasowany krój, ściągacze przy rękawach. Materiał: poliester, gramatura: 280 g/m <sup>2</sup> . Pakowane osobno w ochronną folię. Rozmiary: XS-5 szt., S-80 szt., M-180 szt., L-130 szt., XL-70 szt., XXL-25 szt., XXXL-15 szt., XXXXL-10 szt.	haft	czerwień	515

tabela rozmiarów		
<b>polary</b>		
<b>damskie</b>	<b>A</b>	<b>B</b>
XS	60	45
S	62	48
M	64	51
L	66	54
XL	68	57
XXL	70	60
XXXL	72	63
XXXXL	74	66
<b>męski</b>	<b>A</b>	<b>B</b>
S	70	58
M	72	60
L	74	63
XL	76	66
XXL	78	69
XXXL	80	72
XXXXL	82	75
XXXXXL	84	78

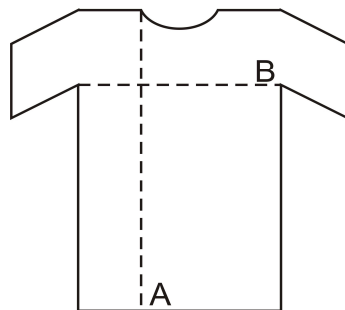


tabela rozmiarów

koszulki		
<b>damska</b>	<b>A</b>	<b>B</b>
S	58	42
M	60	45
L	62	48
XL	64	51
<b>męska</b>	<b>A</b>	<b>B</b>
M	72	53
L	74	56
XL	76	59
XXL	78	62



[www.ztm.waw.pl](http://www.ztm.waw.pl)





[www.ztm.waw.pl](http://www.ztm.waw.pl)





