



Zmieniamy się dla Was
już **20 lat!**

Akcja transportowa na mecz UEFA EURO 2012™ CZECHY - PORTUGALIA 21 czerwca 2012 r.

Zespół ds. Przewozów w czasie EURO

Zarząd Transportu Miejskiego ul. Żelazna 61, 00-848 Warszawa
Infolinia 24h: (22) 194-84 www.ztm.waw.pl

ZTM na mecz Czechy - Portugalia



Zmieniamy się dla Was
już **20 lat!**

AUTOBUSY

TRAMWAJE

METRO

KOLEJ

➤ 20 linii specjalnych

- wydłużone kursowanie metra przez całą noc
- wydłużone kursowanie wybranych linii przez całą noc
 - dodatkowe pociągi Szybkiej Kolei Miejskiej
- wzmocniona komunikacja nocna (kursy co 15 min)

DOJAZD NA MECZ – do godz. 20:00



- do ok. godz. **20:00** na moście Poniatowskiego **utrzymany** był ruch autobusów (w kierunku wschodnim) i tramwajów (w obu kierunkach)

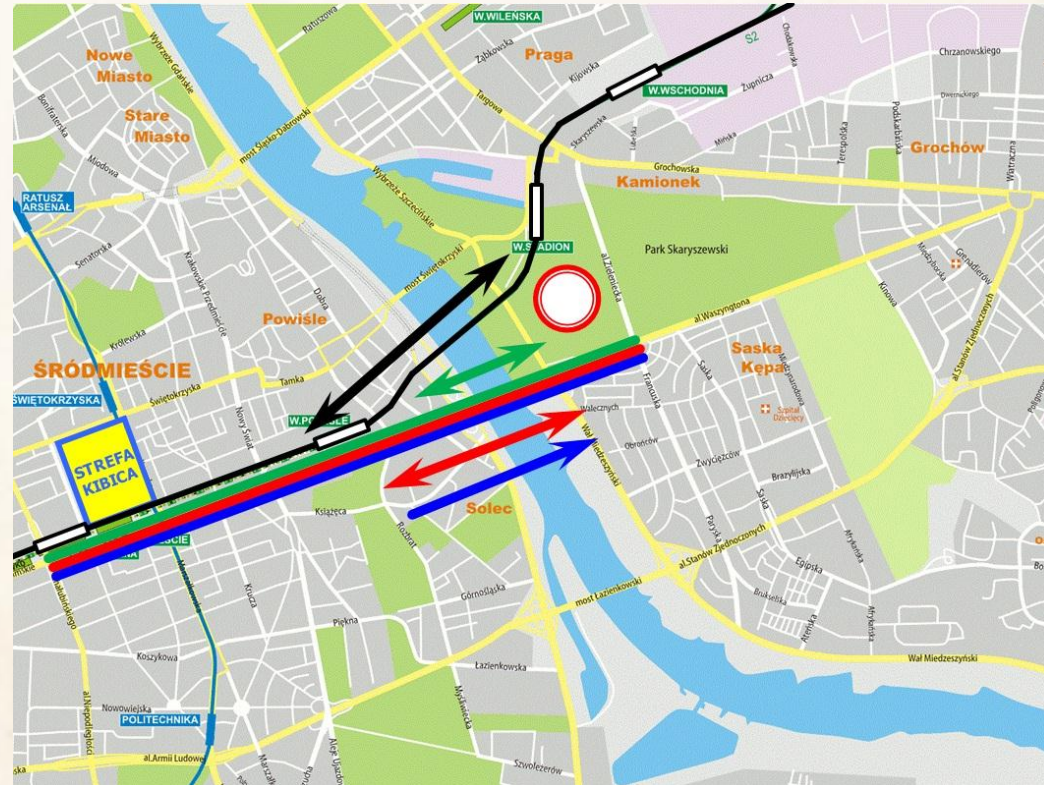
MOŻLIWE FORMY PODRÓŻY POMIĘDZY CENTRUM A STADIONEM:

Linia kolejowa średnicy podmiejskiej –
pociągi co ok. 4 min

Tramwaje na moście Poniatowskiego –
co ok. 1 min

Autobusy na moście Poniatowskiego –
co ok. 2 min

Przejście piesze przez most
Poniatowskiego



DOJAZD NA MECZ – do godz. 20:00

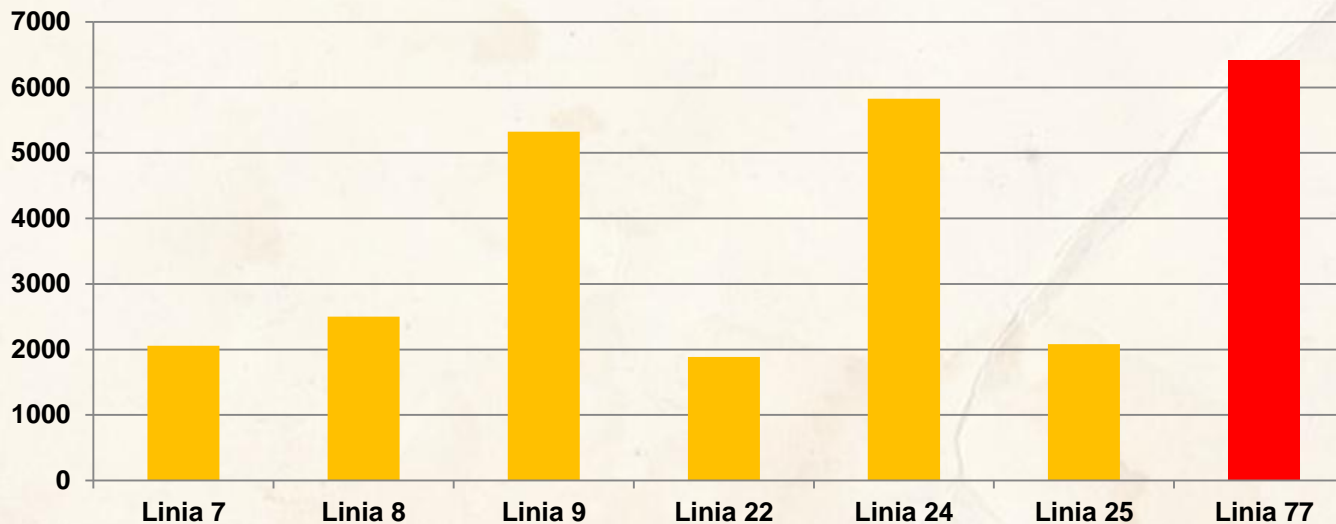


1992 2012
Zmieniamy się dla Was
już 20 lat!



➤ **linia 77**, specjalnie uruchomiona z okazji meczu, ponownie okazała się **najpopularniejszą linią tramwajową** – łącznie przewiozła w kierunku Stadionu Narodowego ponad 6 tys. osób

Potoki pasażerskie na liniach tramwajowych przejeżdżających przez most Poniatowskiego (w kierunku Stadionu Narodowego)



➤ w szczytowej godzinie największych potoków pasażerskich (19:00 – 20:00) średnie wypełnienie tramwajów było równe 80%, kolei – 65%, a autobusów – 55%

DOJAZD NA MECZ – po godz. 20:00



1992 2012

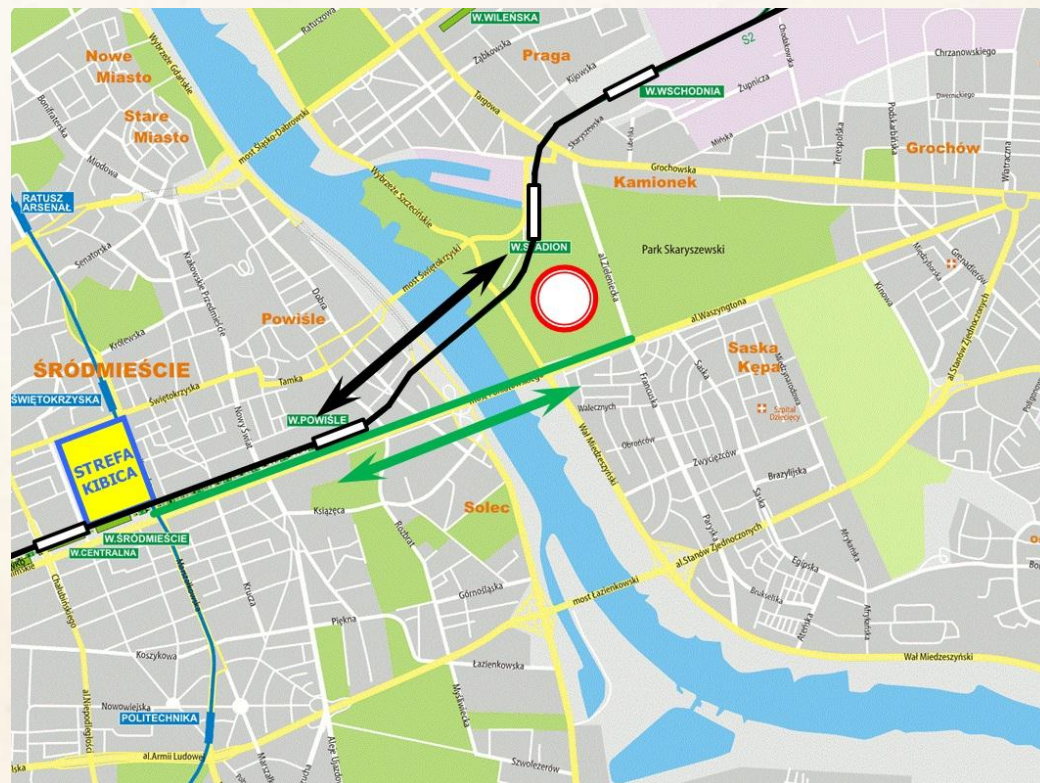
Zmieniamy się dla Was
już 20 lat!

➤ od ok. godz. **20:00** do rozpoczęcia meczu z przyczyn bezpieczeństwa konieczne było **wstrzymanie** ruchu komunikacji miejskiej na moście Poniatowskiego

MOŻLIWE FORMY PODRÓŻY POMIĘDZY CENTRUM A STADIONEM:

Linia kolejowa średnicy podmiejskiej –
pociągi co ok. 3 min

Przejście piesze przez most
Poniatowskiego



Zarząd Transportu Miejskiego ul. Żelazna 61, 00-848 Warszawa

Infolinia 24h: (22) 194-84 www.ztm.waw.pl

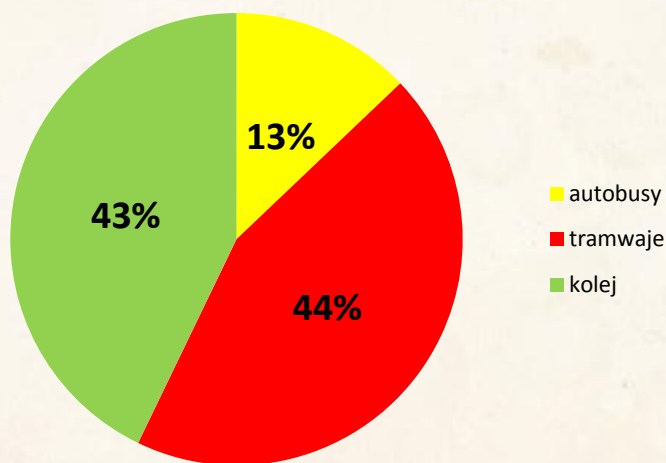
DOJAZD NA MECZ - podsumowanie



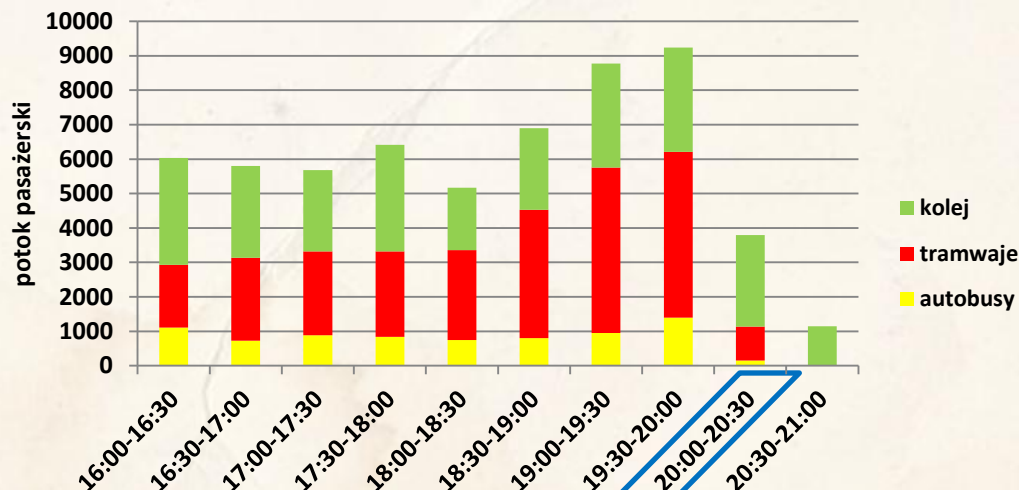
1992 2012
Zmieniamy się dla Was
już 20 lat!

- ok. 60 tys. osób przemieściło się z centrum w kierunku stadionu środkami transportu publicznego podczas akcji dowozowej (16:00-21:00)
- najwięcej z nich skorzystało z tramwajów (44%) i następnie – kolei (43%)

Podział potoku pasażerskiego z centrum w kierunku stadionu



Potoki pasażerskie z centrum w kierunku Stadionu Narodowego dla różnych środków transportu publicznego



w okresie tym zamknięto dla ruchu autobusów i tramwajów most Poniatowskiego – stąd nagły spadek potoku pasażerskiego w transporcie publicznym

Zarząd Transportu Miejskiego ul. Żelazna 61, 00-848 Warszawa

Infolinia 24h: (22) 194-84 www.ztm.waw.pl

PO GODZ. 20:00



Zmieniamy się dla Was
już **20 lat!**



➤ w okresie wstrzymania ruchu tramwajowego (na ciągu Al. Jerozolimskie – most Poniatowskiego) uruchomione zostało kursowanie **zastępczej linii autobusowej Z**

➤ gdy kibice dotarli na mecz na Stadion Narodowy, a natężenie ruchu pieszego znacznie zmalało, **przywrócono ruch autobusów (w kierunku wschodnim) i tramwajów (w obu kierunkach)** na moście Poniatowskiego, co pozwoliło na zminimalizowanie utrudnień dla użytkowników komunikacji miejskiej niezwiązanych z turniejem EURO 2012



POWRÓT Z MECZU

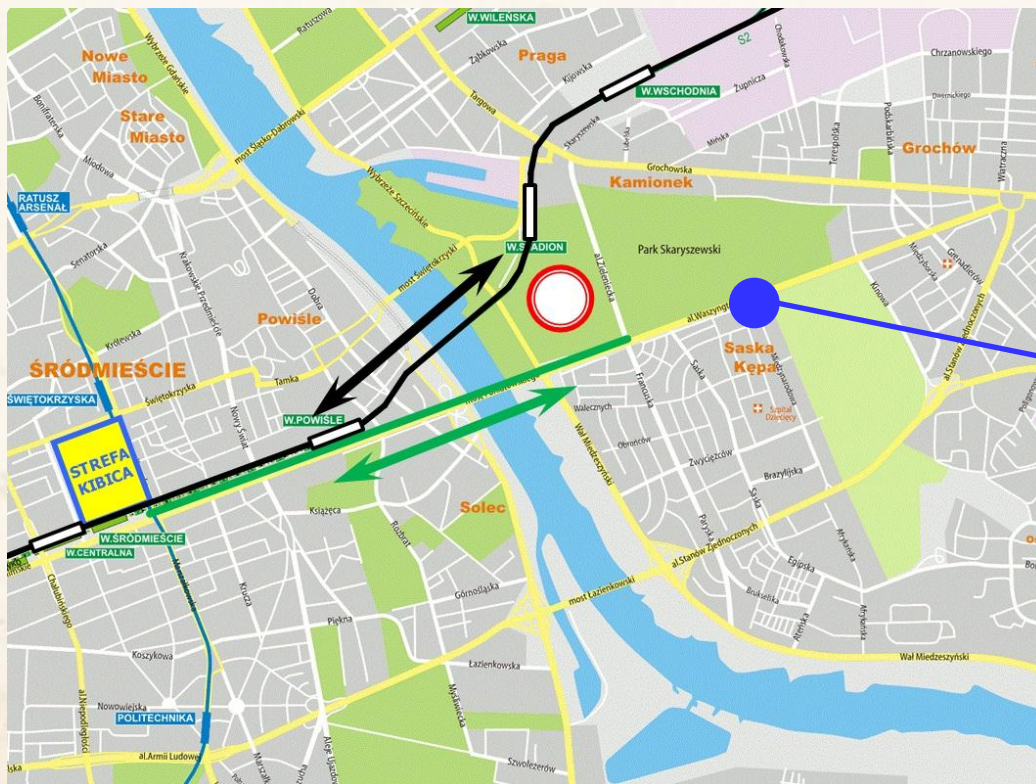
MOŻLIWE FORMY PODRÓŻY POMIĘDZY STADIONEM A CENTRUM



Zmieniamy się dla Was
już 20 lat!

Linia kolejowa
średnicy
podmiejskiej

Przejście piesze
przez most
Poniatowskiego



Przystanek
PARK SKARYSZEWSKI:
autobusy linii parkingowych
typu „P”
autobusy linii SHW

KOLEJ – ROZWÓZ PO MECZU

kierunek zachodni



1992 2012
Zmieniamy się dla Was
już 20 lat!

Przewoźnicy: Szybka Kolej Miejska i Koleje Mazowieckie

okres 50 min od zakończenia meczu -
specjalne pociągi
AIRPORT i CENTER

- ok. 4 tys. pasażerów
- pociągi odjeżdżały co 5 min
- najczęściej podróżnych odjechało ze stacji STADION dwoma ostatnimi pociągami AIRPORT

okres 2 godzin od
zakończenia meczu

ok. 7 tys. pasażerów

wysoka częstotliwość kursowania oraz duża pojemność składów
umożliwiła przewiezienie dużej liczby podróżnych w krótkim czasie

KOLEJ – ROZWÓZ PO MECZU

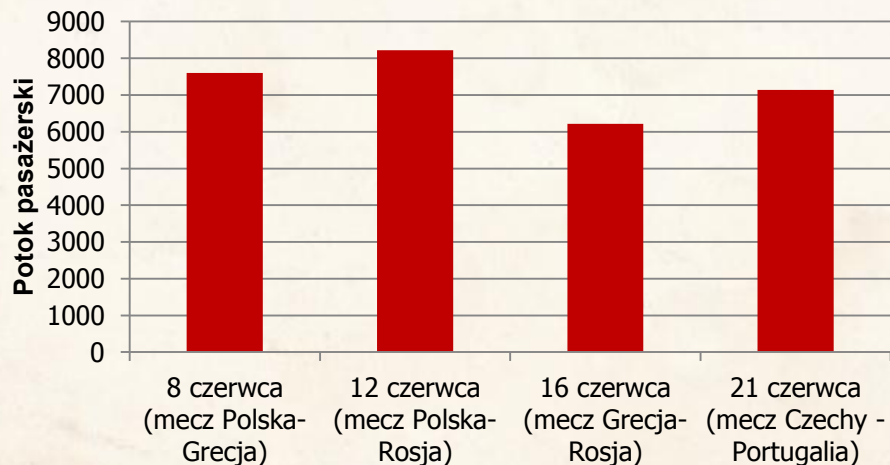


1992 2012

Zmieniamy się dla Was
już 20 lat!

- **potok pasażerski w pociągach odjeżdżających ze stacji STADION w kierunku centrum po zakończeniu meczu był większy niż podczas poprzedniego spotkania (Grecja – Rosja), lecz mniejszy niż podczas dwóch pierwszych meczów z udziałem reprezentacji Polski**

Potok pasażerski po odjeździe ze stacji STADION w kierunku zachodnim (w okresie 2 godzin od zakończenia meczu)



KOLEJ



1992 2012
Zmieniamy się dla Was
już 20 lat!

- w okresie 2 godzin po zakończeniu meczu pociągami Szybkiej Kolei Miejskiej i Kolei Mazowieckich w kierunku wschodnim odjechało ok. 5 tys. pasażerów



- ok. 50% pasażerów kolei (zarówno podczas akcji dowozowej jak i rozwozowej) to pasażerowie pociągów Szybkiej Kolei Miejskiej (organizowanych przez ZTM)

PARKINGI P+R, DODATKOWE LINIE

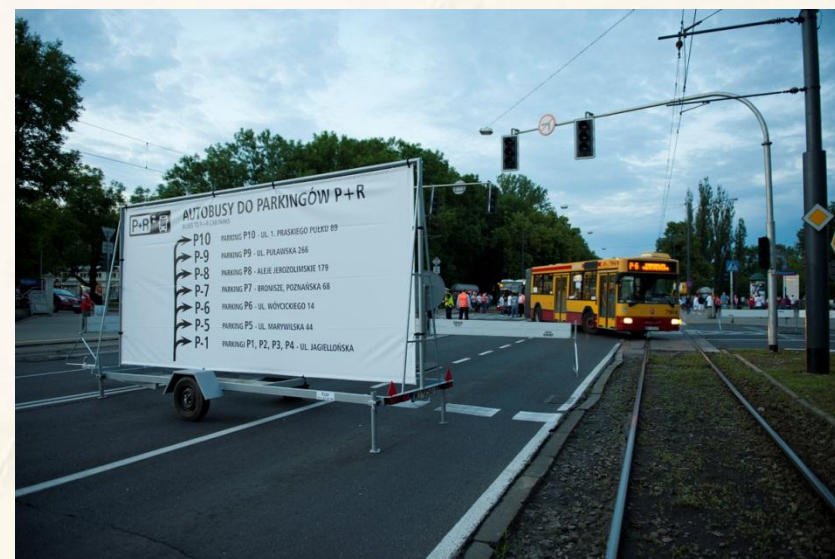
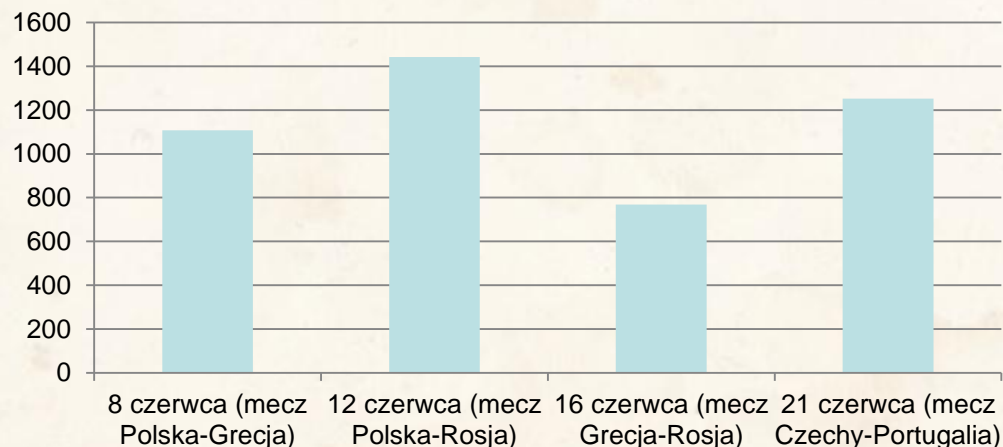


1992 2012

Zmieniamy się dla Was
już 20 lat!

- kibice powracający ze stadionu na specjalne parkingi P+R mogli skorzystać ze specjalnych linii typu „P”, które odjeżdżały z przystanku PARK SKARYSZEWSKI
- potok pasażerski na liniach typu „P” był większy niż w dniu poprzedniego meczu (Grecja – Rosja)

Całkowity potok pasażerski na liniach typu "P" po odjeździe z przystanku PARK SKARYSZEWSKI



- dzięki temu, że linie typu „P” zatrzymywały się w wybranych węzłach przesiadkowych, korzystali z nich nie tylko użytkownicy parkingów P+R, ale również osoby zamieszkałe w Warszawie powracające ze stadionu do swoich domów

Zarząd Transportu Miejskiego ul. Żelazna 61, 00-848 Warszawa

Infolinia 24h: (22) 194-84 www.ztm.waw.pl

PARKINGI P+R, DODATKOWE LINIE



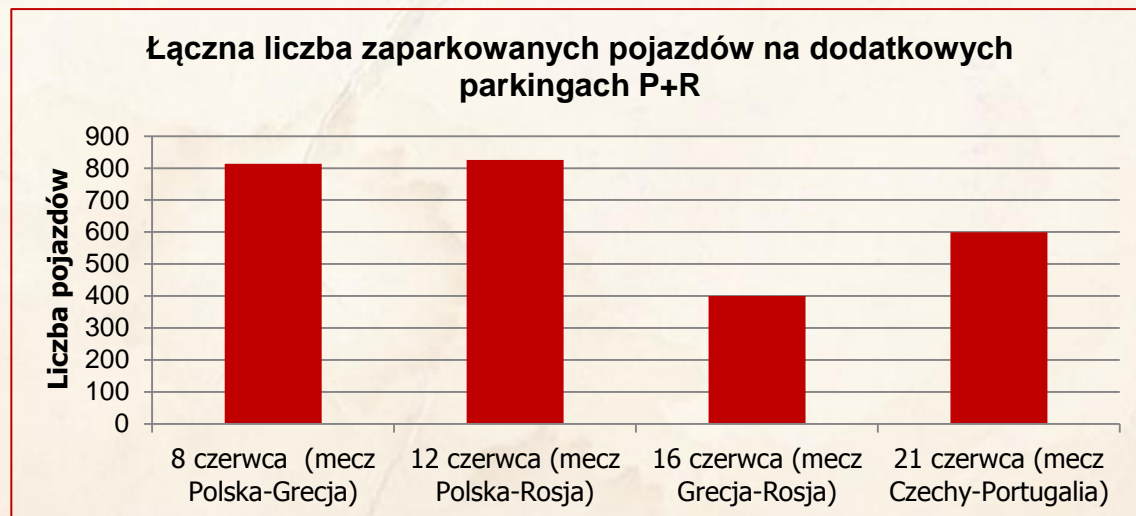
1992 2012
Zmieniamy się dla Was
już 20 lat!



- wśród linii typu „P” (podobnie jak podczas poprzednich meczów) najwięcej pasażerów przewiozła linia **P-1** jadąca do kompleksu parkingów przy ul. Jagiellońskiej

- liczba pojazdów zaparkowanych na specjalnych parkingach P+R była większa niż podczas trzeciego meczu (Grecja – Rosja), ale mniejsza niż podczas meczów z reprezentacją Polski

- jak dotąd w dniach meczowych specjalne parkingi P+R oferowały rezerwę miejsc i były przygotowane do przyjęcia **dodatkowej liczby kibiców**



LINIE ROZWOZOWE TYPU „F” DLA STREFY KIBICA



1992 2012
Zmieniamy się dla Was
już 20 lat!

- w związku z mniejszą frekwencją w Strefie Kibica niż podczas poprzednich dni meczowych, liniami rozwozowymi typu „F” podróżowało mniej pasażerów niż po meczach fazy grupowej

F22

F27

F31

F90

- podobnie jak po poprzednich meczach największe potoki pasażerskie notowano na linii F31 (ok. 40% całkowitego potoku na liniach typu „F”)



Jeden z autobusów linii F22 oraz pojazdy oczekujące na rozpoczęcie kursowania na liniach typu „F” na niefunkcjonującym torowisku tramwajowym na ul. Marszałkowskiej

Zarząd Transportu Miejskiego ul. Żelazna 61, 00-848 Warszawa

Infolinia 24h: (22) 194-84 www.ztm.waw.pl

WPROWADZONE ROZWIĄZANIA NA MECZ CZECHY – PORTUGALIA



1992 2012
Zmieniamy się dla Was
już 20 lat!

- w celu minimalizacji utrudnień dla użytkowników komunikacji miejskiej niezwiązanych z turniejem EURO 2012:
 - w czasie meczu (gdy natężenie ruchu pieszych znacznie zmalało) **wznowiono kursowanie tramwajów i autobusów** na moście Poniatowskiego
 - w czasie meczu pojazdy komunikacji miejskiej kursowały po moście Poniatowskiego **tak długo, jak było to możliwe** (aż do kilku minut przed zakończeniem meczu), kiedy to konieczne było ponowne zamknięcie mostu dla ruchu



- w okresie szczytowego natężenia ruchu podczas akcji dowozowej poza rozkładowymi kursami do ruchu włączono także **dodatkowe tramwaje** na specjalną linię 77

TRANSPORT NA MECZ PÓŁFINAŁOWY (28 czerwca 2012 r.)



Zmieniamy się dla Was
już **20 lat!**

Organizacja transportu publicznego na mecz półfinałowy będzie bazowała na sprawdzonych rozwiązaniach stosowanych przy poprzednich meczach. Z uwagi na specyfikę meczu modyfikacji ulegną jedynie niektóre parametry realizacji obsługi transportowej (jak np. liczba pojazdów, częstotliwość kursowania).

